

IHRE REISE

# Fjorde und Gletscher Grönlands

Reisetermin  
 26.07.2026 - 02.08.2026

Reisedauer  
 8 Tage

Reederei / Schiff  
 Silver Wind / Silversea



## Vista Suite



Doppelbelegung

  
**€4.550**  
 pro Person

Doppelbelegung

  
**€11.400**  
 pro Person

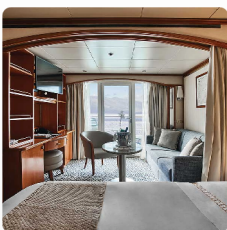
Einzelbelegung

  
**€5.690**  
 pro Person

Einzelbelegung

  
**€17.100**  
 pro Person

## Classic Veranda Suite



Doppelbelegung

  
**€5.600**  
 pro Person

Doppelbelegung

  
**€14.000**  
 pro Person

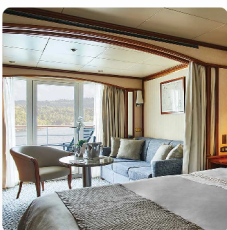
Einzelbelegung

  
**€7.000**  
 pro Person

Einzelbelegung

  
**€21.000**  
 pro Person

## Deluxe Veranda Suite



Doppelbelegung

  
**€5.900**  
 pro Person

Doppelbelegung

  
**€14.800**  
 pro Person

Einzelbelegung

  
**€7.380**  
 pro Person

Einzelbelegung

  
**€22.200**  
 pro Person

#### Medallion Suite



##### Doppelbelegung

  
**€ 20.700**  
 pro Person

##### Einzelbelegung

  
**€ 41.400**  
 pro Person

#### Silver Suite



##### Doppelbelegung

  
**€ 24.700**  
 pro Person

##### Einzelbelegung

  
**€ 49.400**  
 pro Person

#### Royal Suite



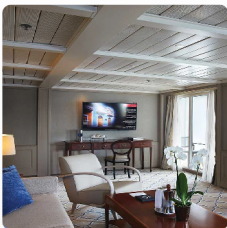
##### Doppelbelegung

  
**€ 30.800**  
 pro Person

##### Einzelbelegung

  
**€ 61.600**  
 pro Person

#### Grand Suite



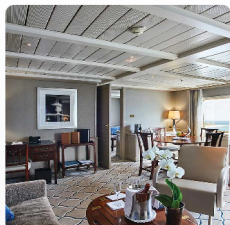
##### Doppelbelegung

  
**€ 35.000**  
 pro Person

##### Einzelbelegung

  
**€ 70.000**  
 pro Person

Owner's Suite



Doppelbelegung



**€ 40.000**

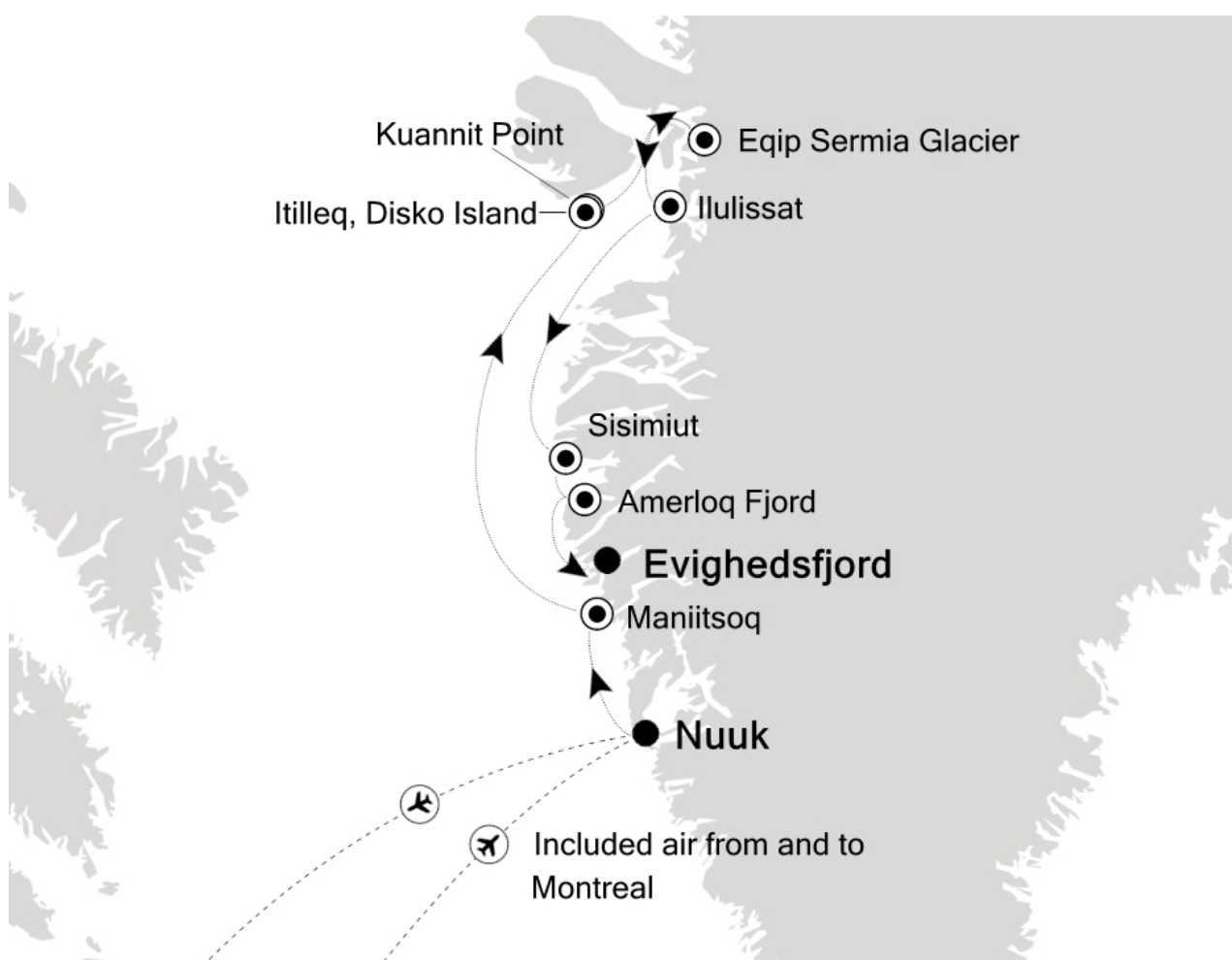
pro Person

Einzelbelegung



**€ 80.000**

pro Person



26.07.2026 Nuuk (Godthab)

27.07.2026 Maniitsoq

28.07.2026 Itilleq, Disko Island

29.07.2026 Equip Sermia Glacier

30.07.2026 Ilulissat

31.07.2026 Amerloq Fjord

01.08.2026 Evighedsfjord

02.08.2026 Nuuk (Godthab)



**Im Preis inbegriffen**

**Unabhängig vom gebuchten Tarif**

- Kreuzfahrt in der gebuchten Kabinenkategorie
- Geführte Zodiac-, Land- und Seetouren sowie Aktivitäten unter der Leitung des Expeditions-Teams
- Parka (auf Polarexpeditionskreuzfahrten)
- Fachkundige Lektoren und/oder Kreuzfahrtberater
- Persönlicher Butler-Service für alle Suiten
- Unbegrenzt kostenloses WiFi
- Speisen: Auswahl an Restaurants, abwechslungsreiche Küche, freie Platzwahl
- Getränke in der Suite und auf dem gesamten Schiff – Champagner, auserlesene Weine und hochwertige Spirituosen
- Essen in der Suite und 24-Stunden Zimmerservice
- Gehobene Unterhaltung an Bord
- Sämtliche Trinkgelder an Bord

**ALL-INCLUSIVE PLUS TARIF**

- Guthaben für Landausflüge (nur Hochseereisen)
- Rückerstattbare Anzahlung
- Flexibler Stornierungsplan
- Silversea Preisgarantie
- Flug, Hotel, Transfers, Landausflüge und Landprogramme mit Silversea zubuchbar

**ALL-INCLUSIVE TARIF**

- Nicht erstattbare Anzahlung
- Flexibler Stornierungsplan
- Flug, Hotel, Transfers, Landausflüge und Landprogramme mit Silversea zubuchbar

**LAST-MINUTE TARIF**

- Verfügbar für ausgewählte Reisen ab 5 Monaten vor Abfahrtsdatum
- Vollständige Zahlung bei Buchung erforderlich
- Flug, Hotel, Transfers, Landausflüge und Landprogramme mit Silversea zubuchbar

---

**Nicht im Preis inbegriffen**

- Transfers
- internationale Flüge
- Reiseversicherungen
- Visa- oder Passgebühren (falls erforderlich)
- persönliche Ausgaben (Einkäufe, optionale Ausflüge)
- sonstige im Programm nicht genannte Leistungen

## *Ihr Schiff*

Ihr Schiff ist die "Silver Wind". Ausführlich stellen wir Ihnen dieses Schiff auf unseren Schiffseiten vor. [Ausführliche Informationen zu diesem Schiff.](#)

Passagiere

254

Bordsprachen



Eisklasse

1C

Special

**All-Inclusive**

