

IHRE REISE

Nordspitzbergen Entdecker – Tief ins Packeis

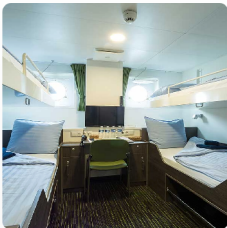
Reisetermin
 09.06.2027 – 16.06.2027

Reisedauer
 8 Tage

Reederei / Schiff
 MS Ortelius / Oceanwide Expeditions



Vierbettkabine mit Bullauge



Vierbettbelegung



€ 4.350

pro Person

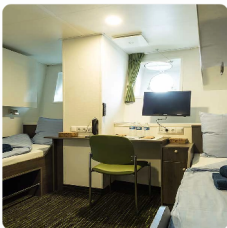
Gemeinschaftsbelegung



€ 4.350

pro Person

Dreibettkabine mit Bullauge



Dreibettbelegung



€ 5.400

pro Person

Gemeinschaftsbelegung



€ 5.400

pro Person

Doppelkabine mit Bullauge



Doppelbelegung



€ 6.050

pro Person

Einzelbelegung



€ 10.285

pro Person

Gemeinschaftsbelegung



€ 6.050

pro Person

Doppelkabine mit Fenster



Doppelbelegung


€ 6.550
 pro Person

Einzelbelegung


€ 11.135
 pro Person

Gemeinschaftsbelegung


€ 6.550
 pro Person

Doppelkabine Deluxe



Doppelbelegung


€ 7.000
 pro Person

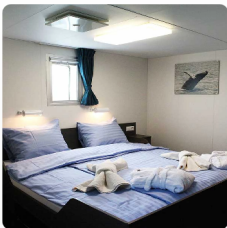
Einzelbelegung


€ 11.900
 pro Person

Gemeinschaftsbelegung


€ 7.000
 pro Person

Superior Kabine



Doppelbelegung


€ 7.900
 pro Person

Einzelbelegung


€ 13.430
 pro Person



Tag 1

Sie landen in Longyearbyen, dem Verwaltungszentrum von Spitzbergen, gelegen auf der größte Insel des Svalbard Archipels. Genießen Sie einen Bummel durch die ehemalige Bergbaustadt, dessen Pfarrkirche und das Svalbard Museum faszinierende Attraktionen darstellen. Obwohl die Siedlung sehr dicht bebaut ist sind mehr als hundert Pflanzenarten im Gebiet nachgewiesen. Am frühen Abend fährt das Schiff hinaus in den Isfjord, wo wir unsere ersten Zwergwale sichten könnten.

Diese Reise führt Sie ins Packeis und entlang der abgelegenen Küsten des zerklüfteten Nordspitzbergens. Unsere Anlandungen sind abhängig von Anlandungen können sich aufgrund von Meereis, Wetterbedingungen und Wildtiersichtungen ändern. Der Expeditionsleiter bestimmt den endgültigen Plan. Orte, die Sie besuchen könnten:

Raudfjord

Der Raudfjord befindet sich an der Nordküste Spitzbergens. Es ist ein weiter Fjord, voll mit Gletschern und wird gelegentlich auch von Ringel- und Bartrobbe besucht. Die Kliffs und die Küstenlinie des Fjordes bieten gute Nistmöglichkeiten für Seevögel, haben eine reiche Vegetation und bieten die Möglichkeit Eisbären zu sehen. Wir versuchen, in Alicehamna oder Buchananhalvøya zu landen.

Monaco Glacier

Je nach Wetterlage fahren wir in den Liefdefjord, landen am Texas Bar und nähern uns der 5 Kilometer langen Front des schroffen Monaco-Gletschers. Die Abbruchkante des Gletschers ist ein präferierter Ort der Nahrungssuche für tausende Dreizehnmöwen, bei Festeis vor der Abbruchkante findet der Eisbär gute Jagdbedingungen. Wenn Eisverhältnisse hier früh in der Saison die Einfahrt verhindern, kann eine alternative Route entlang der Westküste von Spitzbergen gefahren werden.

Sieben Inseln

Der nördlichste Punkt unserer Reise könnte nördlich von Nordaustland bei den Sieben Inseln liegen. Hier erreichen wir 80° Nord und sind somit nur noch 870 km (540 Meilen) vom Nordpol entfernt. Auf Phippsøya gibt es eine Walross Kolonie. Rossøya ist die nördlichste Landmasse Spitzbergens. Das Schiff kann tiefer in das Packeis eindringen, wenn es wieder nach Westen fährt.

Fahrt ins Packeis

Unser Ziel ist es, in einiger Entfernung von der Küste Spitzbergens in das Packeis einzudringen und nach Eisbären und anderen Tieren an den Rändern des Packeises Ausschau zu halten. Unsere Reise durch das Packeis kann mehrere Tage dauern, je nach Position des Eises und den örtlichen See-, und Wetterbedingungen. Unabhängig davon, wie lange wir im Eis verbringen, werden diese Tage auf See ein Höhepunkt der Reise sein. Beachten Sie, dass wir während der Fahrt durch das Packeis keine Landgänge oder Ausflüge vom Schiff aus unternehmen werden. Die Hauptattraktion sind jedoch die Begegnungen mit der Tierwelt. Es bestehen gute Chancen, Arten zu sehen, die in diesem eisigen Lebensraum beheimatet sind, darunter Eisbären, Robben, und Wale.

Nach unserem Aufenthalt auf dem Eis kehren wir auf unserer Route nach Westen zurück und halten Ausschau nach Eisbären, Ringelrobben und Grönlandwalen. Dies ist auch der Lebensraum der Elfenbeinmöwen. Etwa 40 Seemeilen (74 km) westlich von Spitzbergen fahren wir am Rande des Kontinentalschelfs entlang. Im Sommer gehen hier Finnwale in den Auftriebszonen entlang der Abbruchkante Spitzbergens auf Nahrungssuche (wo kaltes, nährstoffreiches Wasser aus dem Meer aufsteigt). An der Mündung des Kongsfjordes haben wir gute Chancen, Zergwale zu sichten.

Wildtiere im Forlandsundet

Walrosse halten sich manchmal im Forlandsundet auf, im Poolepynten. Wenn wir aber nicht dorthin fahren können, steuern wir vielleicht zur Mündung des Isfjorden, wo wir verschiedene Arten von Schwertwalen sehen können. Unser geplanter Landeplatz ist Alkhornet, wo Seevögel auf den Klippen nisten, und Polarfüchse unten nach gefallen Eiern und Küken suchen und Rentiere die karge Vegetation abgrasen. Eine andere Möglichkeit ist der Besuch der Gletscherfront in Ymerbukta, wo man Ansammlungen von verschiedenen Eiderentenarten beobachten kann.

Tag 2-7

Tag 8

Das Schiff wird am frühen Morgen wieder in Longyearbyen eintreffen. Es wird ein Bustransport zum Flughafen angeboten.

Im Preis inbegriffen

- Schiffsreise und Übernachtungen an Bord des gebuchten Schiffes gemäß der publizierten Reiseroute.
- Alle Mahlzeiten einschließlich Snacks, Kaffee und Tee während der gesamten Reise an Bord des Schiffes.
- Alle Landausflüge und Aktivitäten während der gesamten Reise inkl. Zodiac-Exkursionen.
- Fachkundige Vorträge und Führung eines internationalen Expeditionsteams an Bord und an Land.
- Kostenlose Nutzung von Gummistiefel und Schneeschuhen.
- Hin- und Retour Sammeltransfers und Gepäckabfertigung zwischen Flughafen, Hotels und Schiffen (gilt nur für Gruppenflüge von und nach Longyearbyen).
- Alle sonstigen Steuern und Hafengebühren rundum das Schiffsprogramm.
- AECO Gebühren und staatlichen Steuern.
- Umfangreiche Reiseunterlagen (Boarding Pass, Reiseinformationen).

Nicht im Preis inbegriffen

- Flüge, egal ob Linien- oder Charterflüge.
- Landarrangements vor und nach der Schiffsreise (z.B. Hotelübernachtungen an Land).
- Pass- und Visakosten.
- Reiseversicherungen
- Ein- und Abreisesteuern.
- Mahlzeiten an Land.
- Reisegepäck, Annullierung und persönliche Versicherung (wird dringend empfohlen).
- Übergepäckgebühren und alle Serviceleistungen an Bord wie Wäscherei, Bar, Getränkekosten und Telekommunikationskosten.
- Trinkgeld am Ende der Reisen für das Service-Personal an Bord (Richtlinien auf Anfrage).
- persönliche Ausgaben (Einkäufe, optionale Ausflüge)
- sonstige im Programm nicht genannte Leistungen

Ihr Schiff

Ihr Schiff ist die "MS Ortelius". Ausführlich stellen wir Ihnen dieses Schiff auf unseren Schiffseiten vor. [Ausführliche Informationen zu diesem Schiff.](#)

Passagiere

108

Bordsprachen



Eisklasse

1A

Special

Helikopter

