

IHRE REISE

Neuseelands wilde subantarktische Inseln

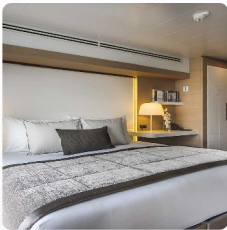
Reisetermin
 11.01.2027 - 25.01.2027

Reisedauer
 15 Tage

Reederei / Schiff
 Le Soléal / Ponant



Le Soléal Superior Kabine



Doppelbelegung


€ 14.000
 pro Person

Einzelbelegung


€ 27.300
 pro Person

Le Soléal Deluxe Kabine



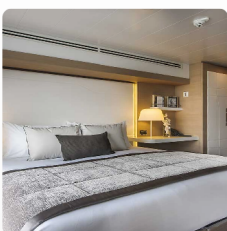
Doppelbelegung


€ 15.110
 pro Person

Einzelbelegung


€ 22.310
 pro Person

Prestige Kabine Deck 4



Doppelbelegung


€ 15.910
 pro Person

Einzelbelegung


€ 23.510
 pro Person

Prestige Kabine Deck 5

| | | |
|---|--|--|
|  | <p><i>Doppelbelegung</i></p> <p></p> <p>€ 16.230</p> <p>pro Person</p> | <p><i>Einzelbelegung</i></p> <p></p> <p>€ 23.990</p> <p>pro Person</p> |
|---|--|--|

Prestige Kabine Deck 6

| | | |
|--|--|--|
|  | <p><i>Doppelbelegung</i></p> <p></p> <p>€ 16.700</p> <p>pro Person</p> | <p><i>Einzelbelegung</i></p> <p></p> <p>€ 24.700</p> <p>pro Person</p> |
|--|--|--|

Le Soléal Deluxe Suite

| | | |
|---|--|--|
|  | <p><i>Doppelbelegung</i></p> <p></p> <p>€ 24.660</p> <p>pro Person</p> | <p><i>Einzelbelegung</i></p> <p></p> <p>€ 36.640</p> <p>pro Person</p> |
|---|--|--|

Prestige Suite Deck 6

| | | |
|---|--|--|
|  | <p><i>Doppelbelegung</i></p> <p></p> <p>€ 27.200</p> <p>pro Person</p> | <p><i>Einzelbelegung</i></p> <p></p> <p>€ 40.450</p> <p>pro Person</p> |
|---|--|--|

Le Soléal Owner's Suite



Doppelbelegung



€ 34.840

pro Person

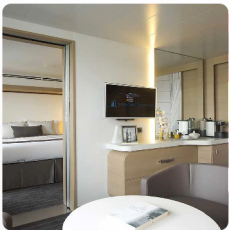
Einzelbelegung



€ 68.980

pro Person

Prestige Suite Deck 5



Doppelbelegung

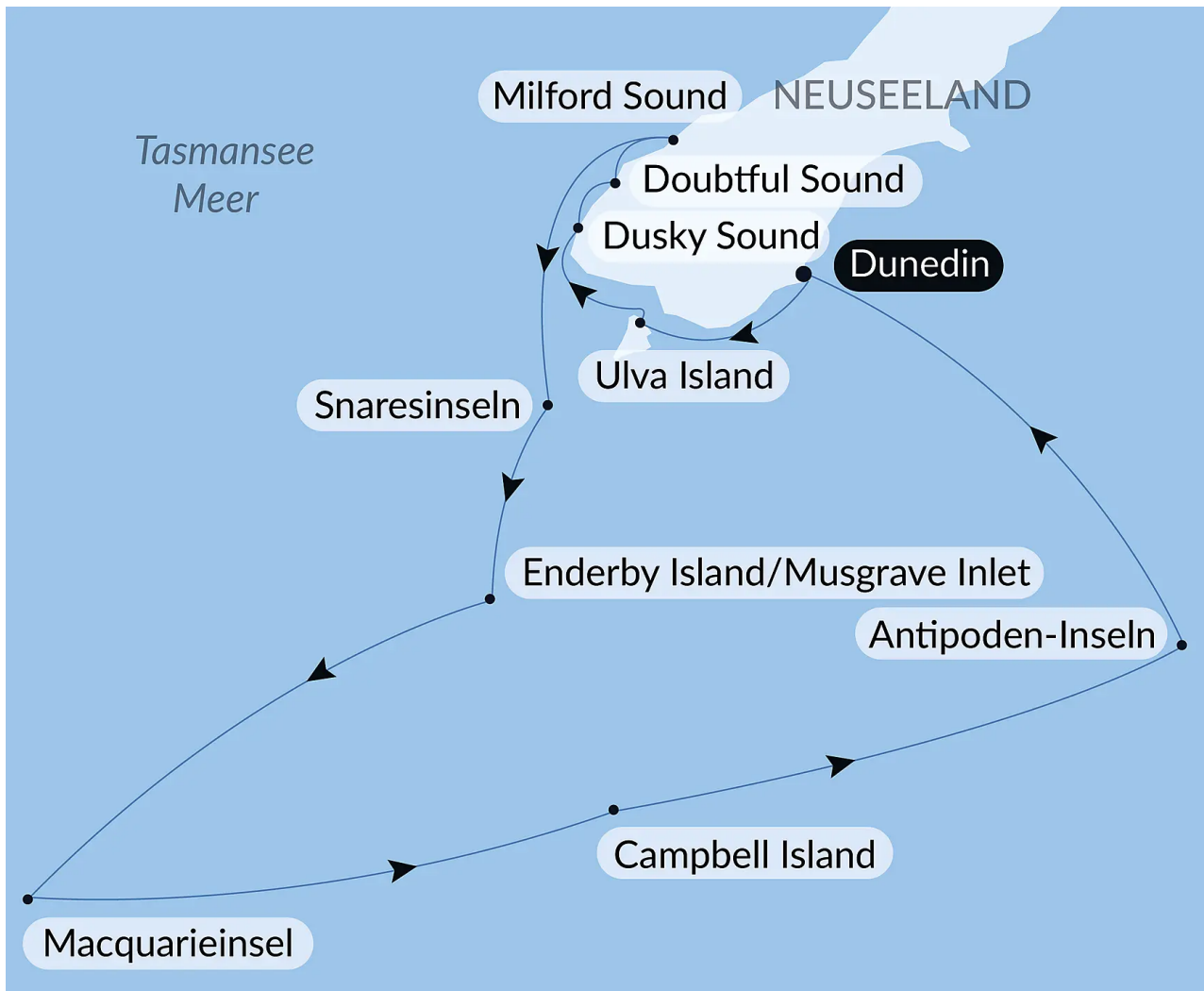


Nicht verfügbar

Einzelbelegung



Nicht verfügbar



11. Jan 27 -
 Dunedin

Dunedin, die an der Ostküste der Südinsel gelegene älteste Stadt Neuseelands, wird aufgrund ihrer schottischen Ursprünge auch Edinburgh des Südens genannt. Ihr Name ist die anglierte Form des gälischen Namens der Hauptstadt von Schottland. Stolz zeigt die Stadt das Erbe aus der Zeit ihrer Gründung im Jahre 1848. Die Gebäude im viktorianischen oder edwardischen Stil, vor der malerischen Kulisse des Silver Peak, zählen zu den besterhaltenen der südlichen Halbkugel. Im Stadtgebiet auf der Halbinsel Otago befinden sich Naturreservate, in denen eine reiche Fauna heimisch ist, wie beispielsweise die weltweit einzige Königsalbatrosskolonie an Land oder die seltenen Gelbaugenpinguine.

12. Jan 27 -
 Ulva Island

Ulva Island (Te Wharawhara) ist mit circa 270 Hektar die größte der 20 Inseln in der Bucht Paterson Inlet von Stewart Island. Die Insel wurde nie genutzt und 1997 für parasitenfrei erklärt, so wurde sie zu einem der seltenen raubtierfreien Schutzgebiete Neuseelands. Sie ist ein Zufluchtsort für zahlreiche Vogelarten und seltene oder auf den Kontinent ausgestorbene Pflanzen. Zu den Vogelarten, die man hier häufig beobachten kann, gehören die Wekaralle, die nicht fliegen kann, der Sattelvogel, das Gelbköpfchen und der Langbeinschnäpper. Ulva Island ist nicht nur ein Paradies für Vogelliebhaber, sondern auch eine der seltenen Inseln mit einem weitgehend intakten Steineibenwald. Die gut instand gehaltenen Wege sind für die meisten Personen einfach begehbar und bieten die einmalige Gelegenheit, die seltenen Vögel und Pflanzen sicher aus der Nähe zu beobachten.

13. Jan 27 -
 Doubtful
 Sound

Dem manchmal auch „Sound of Silence“ genannten **Doubtful Sound entströmt ein Gefühl der Ruhe, die in vollkommenem Kontrast zum Milford Sound steht. Leutnant James Cook nannte diesen wilden, ursprünglichen Ort zunächst „Doubtful Harber“, denn als er 1770 die Einfahrt des Fjords entdeckte, zweifelte er, ob er unter Segel befahrbar war. Doubtful Sound ist mit 421 Metern Tiefe einer der größten Fjorde Neuseelands. Er besitzt drei verschiedene Arme und birgt mehrere beeindruckende Wasserfälle in dem Gebiet zwischen Deep Cove und dem Ozean. Sie entdecken insbesondere die Umgebung von Secretary Island, wo Sie von Deck aus wunderschöne Landschaften entdecken.**

13. Jan 27 -
 Dusky Sound

Dusky Sound ist ein abgelegener Fjord im Fiordland-Nationalpark. Dieses riesige geschützte Naturgebiet im Südwesten der Südinsel Neuseelands zählt zum UNESCO-Weltnaturerbe. Steil abfallende Felsen, Wasserfälle, spiegelglatte Seen und Urwälder locken mit atemberaubender Schönheit. Die spektakuläre, von wiederholten Vergletscherungen geformte Landschaft versetzt den Besucher in nicht enden wollendes Staunen. Der britische Seefahrer James Cook hielt sich 1773 einige Wochen in Dusky Sound auf, was eine Gedenkplatte in Astronomer's Point bezeugt. Beobachten Sie die einheimische Fauna: Kormorane, Möwen, neuseeländische Pelzrobben und Dickschnabelpinguine, eine seltene endemische Art.

14. Jan 27 -
 Milford Sound

Der Fjord Milford Sound zählt zu den schönsten natürlichen Kleinoden von Neuseeland. Angesichts so viel Schönheit nimmt es einem fast den Atem. Dieser an der Südwestküste der Südinsel im Fiordland-Nationalpark gelegene prachtvolle Meeresarm, der von Gletschern geformt wurde, erstreckt sich in den Südalpen bis ca. 15 km ins Land. Majestätische Felsklippen scheinen aus dem dunklen Wasser plötzlich aufzutauchen, um sich auf mehrere hundert Meter zu erheben: Eine steile Berglandschaft, aus der eindrucksvolle Wasserfälle entspringen.

15. Jan 27 -
 Snaresinsel

Die Snaresinseln gehören zu den subantarktischen Inseln Neuseelands, die zum Weltnaturerbe der UNESCO zählen. Auf den Snares-Inseln, auf denen im Gegensatz zu den anderen Inseln des Südlichen Ozeans kein Wald zu finden ist, wurden nie Säugetiere eingeführt. Daher bildet der Archipel ein wahres Paradies für die Fauna. Er ist die Heimat einer beeindruckenden Anzahl von nistenden Meeresvögeln. Hier sind Dunkle Sturmtaucher zu beobachten, die sich im Sommer hier vermehren, sowie Snaresinselpinguine und vier verschiedene Albatrosarten. Auch neuseeländische Pelzrobben und Seelöwen leben hier. Die Anlandung ist verboten, aber bei günstigen Witterungsbedingungen können Sie die Küsten des Archipels bei Ausfahrten mit dem Zodiac erkunden und die Tierwelt beobachten.

16. Jan 27 -
 Enderby
 Island,
 Aucklandinseln

Enderby liegt unmittelbar vor der nordöstlichen Spitze der Insel Auckland. Es handelt sich um die drittgrößte der Auckland-Inseln, die zum Welterbe der UNESCO zählen. Nach der Vernichtung der von den früheren Siedlern eingeführten Tierarten konnte sich ab 1994 die einheimische Flora und Fauna entwickeln. So wurde die Insel zum Reich der seltenen Gelbaugenpinguine, und die neuseeländischen Seelöwen wählten Sie zum Hauptort für ihre Fortpflanzung. Vielleicht haben Sie das Glück, sie bei einer Wanderung in den Northern Cliffs an Land zu beobachten. Bei Ausfahrten mit dem Zodiac begegnen Sie an den Ufern der Insel der flugunfähigen Aucklandente und anderen endemischen Arten.

16. Jan 27 -
 Musgrave Inlet,
 Aucklandinseln

Die Aucklandinseln sind die größten und höchsten subantarktischen Inseln Neuseelands, die aus 5 von der UNESCO als Welterbe eingestuft Archipels bestehen. Sie besitzen die reichste Biodiversität und sind die Heimat zahlreicher Seevogelarten. Auch die Flora der Aucklandinseln ist von großer Vielfalt: Über 200 verschiedene Gefäßpflanzenarten wurden erfasst. An der Ostküste der Aucklandinseln entdecken Sie die pittoreske Bucht Musgrave Inlet. Ihre Hügel mit steilen Spitzen schützten die endemische Flora vor den eingeführten Arten, sodass heute die schönsten Blumenlandschaften des Archipels zu bewundern sind. Bei Ausfahrten mit dem Zodiac® können Sie diese einzigartige Fauna und Flora bewundern.

17. Jan 27 -
 Auf See

Genießen Sie während der Überfahrt auf See die zahlreichen Freizeitangebote an Bord. Gönnen Sie sich Entspannung im Spa oder halten Sie sich im Fitnessraum in Form. Lassen Sie sich je nach Jahreszeit zu einem Sprung in den Pool oder zu einem Sonnenbad verlocken. Dieser Reise ohne Zwischenstopp bietet auch Gelegenheit, einer Konferenz oder einer der an Bord angebotenen Vorstellungen beizuwohnen, abhängig von den angebotenen Aktivitäten, oder in der Boutique ein wenig zu shoppen oder die PONANT-Fotografen in ihrem eigenen Bereich aufzusuchen. Wer das offene Meer liebt, bewundert auf dem Oberdeck das Schauspiel der Wogen und kann mit etwas Glück Meerestiere beobachten. Eine zauberhafte kleine Auszeit mit Komfort, Entspannung und Unterhaltung.

18. Jan 27 >
19. Jan 27 -
Macquarieinsel

Die als eines der größten Wunder der Erde geltende **Insel Macquarie besticht mit großer Schönheit und einer außergewöhnlichen natürlichen Vielfalt. Sie ist auch das Brutgebiet für über 3,5 Millionen Meeresvögel, zumeist Pinguine. Vier Arten pflanzen sich auf Macquarie fort: Königspinguine, Haubenpinguine, Eselspinguine und Felsenpinguine. Auch drei Pelzrobberarten und ein Siebtel der weltweiten Population von See-Elefanten leben auf der Insel. Im Jahr 1948 errichteten die Australian National Antarctic Research Expeditions (ANARE) ihr Expeditionshauptquartier auf Macquarie. Wenn die Wetterverhältnisse es zulassen, können Sie an Land gehen und die üppige Fauna auf der Insel beobachten.**

20. Jan 27 -
Auf See

Genießen Sie während der Überfahrt auf See die zahlreichen Freizeitangebote an Bord. Gönnen Sie sich Entspannung im Spa oder halten Sie sich im Fitnessraum in Form. Lassen Sie sich je nach Jahreszeit zu einem Sprung in den Pool oder zu einem Sonnenbad verlocken. Dieser Reise ohne Zwischenstopp bietet auch Gelegenheit, einer Konferenz oder einer der an Bord angebotenen Vorstellungen beizuwohnen, abhängig von den angebotenen Aktivitäten, oder in der Boutique ein wenig zu shoppen oder die PONANT-Fotografen in ihrem eigenen Bereich aufzusuchen. Wer das offene Meer liebt, bewundert auf dem Oberdeck das Schauspiel der Wogen und kann mit etwas Glück Meerestiere beobachten. Eine zauberhafte kleine Auszeit mit Komfort, Entspannung und Unterhaltung.

21. Jan 27 -
Campbell
Island

Die **Insel Campbell Island liegt im tiefen Süden der subantarktische Inseln Neuseelands, die zum UNESCO-Welterbe zählen. Sie zeigt eine beispiellose Flora, und besonders ihre großen Heidekrautgewächse erregen das Interesse der Botaniker. Diese großen, mehrjährigen Wildblumen mit ihren beeindruckenden Blättern und bunten Blüten haben perfekt an das harsche Klima auf den Inseln angepasst. Auch sechs Albatrosarten und mehrere vom Aussterben bedrohte endemische Vogelarten wie die flugfähige Campbellente und die winzige Campbellschnepfe sind hier zu Hause. Eine Wanderung auf den Hängen des Col Lyall Saddle oder eine Ausfahrt mit dem zodiac nach Perseverance Harbour bieten mit etwas Glück Gelegenheit zur Beobachtung dieser seltenen Tiere.**

22. Jan 27 -
Auf See

Genießen Sie während der Überfahrt auf See die zahlreichen Freizeitangebote an Bord. Gönnen Sie sich Entspannung im Spa oder halten Sie sich im Fitnessraum in Form. Lassen Sie sich je nach Jahreszeit zu einem Sprung in den Pool oder zu einem Sonnenbad verlocken. Dieser Reise ohne Zwischenstopp bietet auch Gelegenheit, einer Konferenz oder einer der an Bord angebotenen Vorstellungen beizuwohnen, abhängig von den angebotenen Aktivitäten, oder in der Boutique ein wenig zu shoppen oder die PONANT-Fotografen in ihrem eigenen Bereich aufzusuchen. Wer das offene Meer liebt, bewundert auf dem Oberdeck das Schauspiel der Wogen und kann mit etwas Glück Meerestiere beobachten. Eine zauberhafte kleine Auszeit mit Komfort, Entspannung und Unterhaltung.

23. Jan 27 -
Antipoden-
Inseln

Die **Antipodeninseln sind Vulkaninseln über 800 Kilometer südöstlich von Neuseeland. Diese Inselgruppe gehört zu den subantarktischen Inseln von Neuseeland und besteht aus einer Hauptinsel (Antipodes Island), der Insel Bollons im Norden und zahlreichen kleineren Inseln. Zwei Sitticharten und eine Vielzahl Seevögel sind hier anzutreffen, von der kleinen Sturmschwalbe bis zum Antipoden-Wanderalbatros, einem der größten Vögel der Welt. Auch eine bedeutende Population von Kronenpinguinen und Felsenpinguinen ist hier heimisch. Da das Betreten der Inseln verboten ist, Sie die Inselgruppe bei einer Ausfahrt mit dem zodiac.**

24. Jan 27 -
Auf See

Genießen Sie während der Überfahrt auf See die zahlreichen Freizeitangebote an Bord. Gönnen Sie sich Entspannung im Spa oder halten Sie sich im Fitnessraum in Form. Lassen Sie sich je nach Jahreszeit zu einem Sprung in den Pool oder zu einem Sonnenbad verlocken. Dieser Reise ohne Zwischenstopp bietet auch Gelegenheit, einer Konferenz oder einer der an Bord angebotenen Vorstellungen beizuwohnen, abhängig von den angebotenen Aktivitäten, oder in der Boutique ein wenig zu shoppen oder die PONANT-Fotografen in ihrem eigenen Bereich aufzusuchen. Wer das offene Meer liebt, bewundert auf dem Oberdeck das Schauspiel der Wogen und kann mit etwas Glück Meerestiere beobachten. Eine zauberhafte kleine Auszeit mit Komfort, Entspannung und Unterhaltung.

25. Jan 27 -
Dunedin

Dunedin, die an der Ostküste der Südinsel gelegene älteste Stadt Neuseelands, wird aufgrund ihrer schottischen Ursprünge auch Edinburgh des Südens genannt. Ihr Name ist die anglisierte Form des gälischen Namens der Hauptstadt von Schottland. Stolz zeigt die Stadt das Erbe aus der Zeit ihrer Gründung im Jahre 1848. Die Gebäude im viktorianischen oder edwardischen Stil, vor der malerischen Kulisse des Silver Peak, zählen zu den besterhaltenen der südlichen Halbkugel. Im Stadtgebiet auf der Halbinsel Otago befinden sich Naturreservate, in denen eine reiche Fauna heimisch ist, wie beispielsweise die weltweit einzige Königsalbatrosskolonie an Land oder die seltenen Gelbaugenpinguine.

Im Preis inbegriffen

Savoir vivre inklusive (ausgenommen Spirit of Ponant¹)

INKLUDIERTER LEISTUNGEN BEI ALLEN KREUZFAHRTEN

- Vollpension, von der Anreise bis zum Tag der Abreise
- Hochwertige Gourmetküche in allen Restaurants
- Sämtliche Getränke in Markenqualität² in den Restaurants, Bars und der Minibar (darunter u.a. ausgewählte Champagner, Weine und Marken-Spirituosen, Bier, Mixgetränke, Wasser, Softdrinks, warme Getränke)
- 24-Stunden-Roomservice (ausgewählte Speisen)
- Butler-Service in ausgewählten Suitenkategorien³
- Unbegrenzter Internetzugang an Bord
- Abendprogramm, Shows und sonstiges Entertainment
- Zugang zu Fitnessbereich und Hamam/Sauna (abhängig vom Schiff)
- Alle Hafener- und Sicherheitsgebühren

ZUSÄTZLICHE LEISTUNGEN JE NACH ART DER KREUZFAHRT BZW. ABHÄNGIG VOM SCHIFF

- Inklusive Aktivitäten, die je nach Art der Kreuzfahrt variieren können:
- Kategorie Timeless: ein inkludierter Landausflug⁴ pro Tag, Person und Hafen, unter der Leitung von lokalen Guides (Besichtigung von Sehenswürdigkeiten, Verkostung lokaler Produkte etc.)
- Kategorie Discovery: eine inkludierte Aktivität⁴ pro Tag, Person und Hafen (entweder um einen Landausflug unter der Leitung von lokalen Guide oder eine Aktivität unter der Leitung unseres Naturführer-Teams)
- Kategorie Expedition: eine inkludierte Aktivität pro Tag, Person und Hafen unter Leistung unseres Expeditionsteams, bestehend aus erfahrenen Naturführern (Ausfahrten und Anlandungen mit dem Zodiac, Wanderungen u.v.m.); außerdem exklusive Stopps mit begrenzter oder gar keiner Infrastruktur zur Erkundung auf eigene Faust (Strandbesuch, Spaziergänge u.v.m.)
- Vorträge durch Naturführer oder Lektoren (außer bei Ozean-Kreuzfahrten)
- Nicht-motorisierte Wassersportaktivitäten (außer Tauchen), wie Kajakfahren oder Stand-up-Paddling, je nach Schiff, abhängig von Wetter- und Sicherheitsbedingungen und nach örtlicher Genehmigung und Zustimmung des Kapitäns
- Alle Nationalparkgebühren für geschützte Zonen
- Nur bei Kreuzfahrten der Kategorie Expedition und Discovery: Begleitung durch ein Team von Naturführern, Ausfahrten und Anlandungen mit Zodiacs, Landgänge (abhängig vom Reiseziel)

¹Für weitere Informationen zu den im Preis inkludierten Leistungen an Bord der Spirit of Ponant wenden Sie sich bitte an Ihr Reisebüro oder unsere Reiseberater.

²Ausgenommen Getränke von der Premium-Karte.

³Der Butler-Service ist in folgenden Suitenkategorien verfügbar: Le Boréal, L'Austral, Le Soléal und Le Lyrial : alle Suiten auf Deck 6 ; PONANT Explorers: Owner Suite, Grand Deluxe Suite, Privilege Suite und Prestige Suite auf Deck 6; Le Commandant Charcot: Owner Suite, Duplex Suite, Privilege Suite und Prestige Suite; Paul Gauguin: Owner Suite, Grand Suite, Veranda Suite A und Veranda-Kabine B.

⁴Im Reisepreis inkludierte Landausflüge werden aus einem eigens zusammengestellten Programm ausgewählt (ausgenommen Paul Gauguin). Die Reservierung der Landausflüge ist ab etwa zwei Monate vor Beginn der Kreuzfahrt möglich (ausgenommen Le Ponant, hier müssen inkludierte Landausflüge an Bord gebucht werden). Vorreservierungen werden in der Reihenfolge ihres Eingangs bearbeitet. Die Kapazitäten sind begrenzt.

Nicht im Preis inbegriffen

- Linienflüge
- Reiseversicherungen
- Visa- oder Passgebühren (falls erforderlich)

- persönliche Ausgaben (Einkäufe, optionale Ausflüge)
- sonstige im Programm nicht genannte Leistungen
- Transfers
- Trinkgelder für den lokalen Reiseführer
- Persönliche Ausgaben
- Sonstige Mahlzeiten und Leistungen, die nicht im Programm aufgeführt sind

Ihr Schiff

Ihr Schiff ist die "Le Soléal". Ausführlich stellen wir Ihnen dieses Schiff auf unseren Schiffseiten vor. [Ausführliche Informationen zu diesem Schiff.](#)

Passagiere
199

Bordsprachen


Eisklasse
1C

Special
All-Inclusive

