

IHRE REISE

## Best of Schottland und Kanalinseln

Reisetermin  
27.06.2026 - 20.07.2026

Reisedauer  
24 Tage

Reederei / Schiff  
MS Hamburg / PLANTOURS Kreuzfahrten



### HK01 Vierbett-Innenkabine, Deck 2



Gemeinschaftsbelegung

  
**€3.899**  
 pro Person

### TOPI Zweibett-Innen



Doppelbelegung

  
**€5.199**  
 pro Person

### HG02 Garantiekabine Zwei-Bett-Innen, Deck 2



Doppelbelegung

  
**€5.499**  
 pro Person

HG03 Garantiekabine Zweibett-Innen, Deck 3



*Doppelbelegung*

  
**€5.999**  
 pro Person

HK03 Zweibett-Innenkabine, Deck 3



*Doppelbelegung*

  
**€5.999**  
 pro Person

HG04 Garantiekabine Zweibett-Innen, Deck 4, 5



*Doppelbelegung*

  
**€6.599**  
 pro Person

HK04 Zweibett-Innenkabine, Deck 4, 5



*Doppelbelegung*

  
**€6.599**  
 pro Person

TOPA TOP Zwei-Bett Außen



*Doppelbelegung*

  
**€7.199**  
 pro Person

HG2A Garantiekabine Einzelbett-Innen, Deck 2



*Einzelbelegung*

  
**€7.599**  
 pro Person

HK05 Zweibett-Außenkabine, Deck 1



*Doppelbelegung*

  
**€7.799**  
 pro Person

HG05 Garantiekabine Zweibett-Außen, Deck 1



*Doppelbelegung*

  
**€7.799**  
 pro Person

HK06 Zweibett-Außenkabine (teilweise Sichtbehinderung), Deck 2, 4



*Doppelbelegung*

  
**€8.499**  
 pro Person

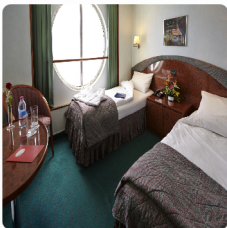
HG06 Zweibett-Außenkabine (teilweise Sichtbehinderung), Deck 2, 4



*Doppelbelegung*

  
**€8.499**  
 pro Person

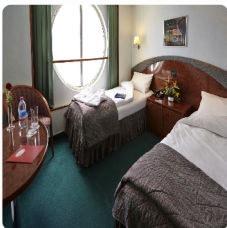
HK07 Zweibett-Außenkabine, Deck 2



*Doppelbelegung*

  
**€9.299**  
 pro Person

HG07 Garantiekabine Zweibett-Außen, Deck 2



*Doppelbelegung*

  
**€9.299**  
 pro Person



HG08 Garantiekabine Zweibett-Außen, Deck 3, 4



*Doppelbelegung*

  
**€ 9.699**  
 pro Person

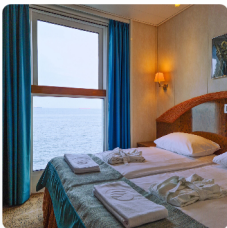
HK08 Zweibett-Außenkabine, Deck 3, 4



*Doppelbelegung*

  
**€ 9.699**  
 pro Person

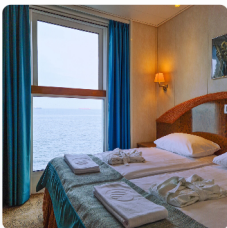
HG09 Zweibett-Außenkabine, Deck 4



*Doppelbelegung*

  
**€ 10.799**  
 pro Person

HK10 Zweibett-Außenkabine - Deck 5



*Doppelbelegung*

  
**€ 11.199**  
 pro Person

HG6A Garantiekabine Einzel-Außen, Deck 2, 4



Einzelbelegung

  
**€ 11.399**  
 pro Person

HK02 Zweibett-Innenkabine, Deck 2



Doppelbelegung



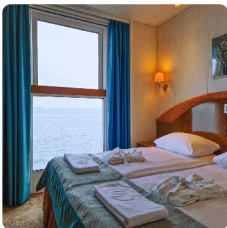
Nicht verfügbar

Einzelbelegung



Nicht verfügbar

HK09 Zweibett-Außenkabine, Deck 4



Doppelbelegung



Nicht verfügbar

Einzelbelegung



Nicht verfügbar

HK12 Zweibett-Suite, Deck 4, 5



Doppelbelegung



Nicht verfügbar

Einzelbelegung



Nicht verfügbar

HK6A Einzel-Außenkabine, Deck 2, 4



*Doppelbelegung*



Nicht verfügbar

*Einzelbelegung*



Nicht verfügbar

HK2A Einzelbett-Innenkabine, Deck 2



*Doppelbelegung*



Nicht verfügbar

*Einzelbelegung*



Nicht verfügbar

HK13 Zweibett-Suite mit Veranda, Deck 4



*Doppelbelegung*



Nicht verfügbar

*Einzelbelegung*



Nicht verfügbar

HK11 Zweibett-Suite, Deck 2



*Doppelbelegung*

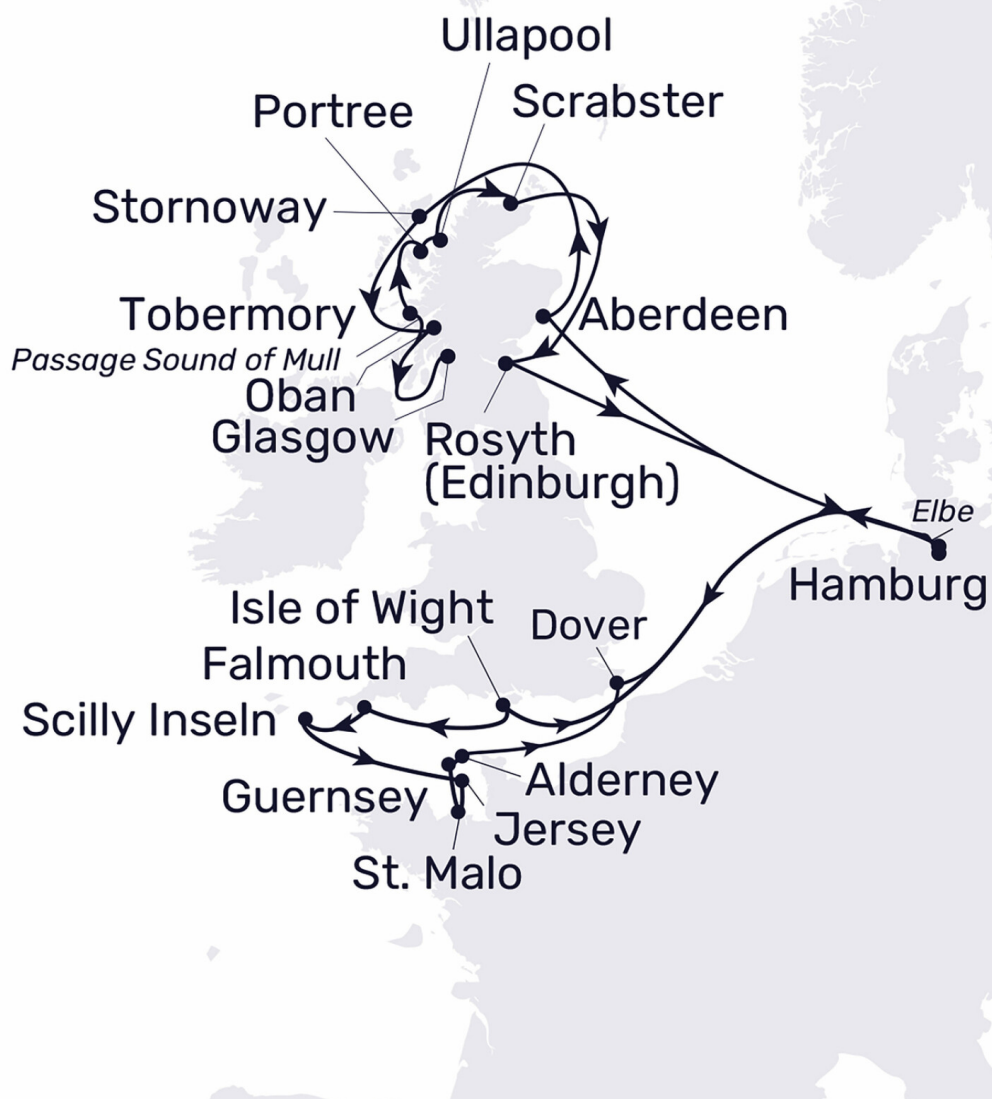


Nicht verfügbar

*Einzelbelegung*



Nicht verfügbar



Hamburg

Abfahrt

27.06.26 Sa. 17.00

Geplante Landausflüge

Einschiffung ab ca. 14.00 Uhr

28.06.26 So. Erholung auf See

Aberdeen/Schottland/Großbritannien

Ankunft - Abfahrt

29.06.26 Mo. 08.30 - 18.00

Geplante Landausflüge

Loch Ness (H), Balmoral & Royal Deeside Tour (H), Die Küstendörfer von Aberdeen (H)

Stornoway/Schottland/Großbritannien

Ankunft - Abfahrt

30.06.26 Di. 13.00 - 18.00

Geplante Landausflüge

Stornoway – Die Hauptstadt der Hebriden (H), Die Insel Lewis (H)

Oban/Schottland/Großbritannien /AR

Ankunft - Abfahrt

01.07.26 Mi. 08.00 - 16.00

Geplante Landausflüge

Die schottischen Highlands (H), Schloss Inveraray (H), Arduaine Gardens (H)

Glasgow/Schottland/Großbritannien

Ankunft - Abfahrt

02.07.26 Do. 08.30 - 19.00

Geplante Landausflüge

Stirling, Trossachs und Whisky (G), Stirling Castle & Loch Lomond Tour (H)

Passage Mull SundTobermory/Isle of Mull/Schottland/Großbritannien /AR

Ankunft - Abfahrt

03.07.26 Fr. vormittags 12.30 - 18.30

Geplante Landausflüge

Isle of Mull erkunden (H)

Portree/Insel Skye/Schottland/ Großbritannien /AR

Ankunft - Abfahrt

04.07.26 Sa. 08.00 - 18.00

Geplante Landausflüge

Nördliches Skye (H), Insel Skye mit Dunvegan Castle (H)

Ullapool/Schottland/Großbritannien /AR

Ankunft - Abfahrt

05.07.26 So. 08.00 - 19.00

Geplante Landausflüge

Naturreservat Inverpolly (H), City von Ullapool und Museum (H)

Scrabster/Schottland/Großbritannien

Ankunft - Abfahrt

06.07.26 Mo. 08.00 - 13.00

Geplante Landausflüge

Castle of Mey (H), Panoramafahrt (H)

Rosyth (Edinburgh)/Schottland/Großbritannien

Ankunft - Abfahrt

07.07.26 Di. 07.00 - 17.00

Geplante Landausflüge

Stirling Castle & die Trossachs (G), Stadtrundfahrt Edinburgh mit Schloss (H), Edinburgh auf eigene Faust (H), Panoramafahrt Edinburgh (H)

08.07.26 Mi. Erholung auf See

Hamburg

09.07.26 Do. Ankunft - Abfahrt

10.00 - 16.00

10.07.26 Fr. Erholung auf See

Cowes/Isle of Wight/England/ Großbritannien /AR

Ankunft - Abfahrt

11.07.26 Sa. 08.30 - 13.30

Geplante Landausflüge

Panoramafahrt durch den Südwesten (H), Osborne House (H)

Hugh Town/Scilly Inseln/England/ Großbritannien /AR

Ankunft - Abfahrt

12.07.26 So. 08.00 - 19.00

Geplante Landausflüge

Tresco & Abbey Gardens (H)

Falmouth/England/Großbritannien

Ankunft - Abfahrt

13.07.26 Mo. 08.00 - 19.00

Geplante Landausflüge

Cornwall & Lands' End (G), Panoramafahrt Cornwall (H), Trebah Landschaftsgarten (H)

St. Peter Port/Insel Guernsey/Kanalinseln /AR

Ankunft - Abfahrt

14.07.26 Di. 07.30 - 19.00

Geplante Landausflüge

Inselfahrt Guernsey (H), Stadtrundgang mit Castle Coronet (H), Gärten von Guernsey (H)

St. Helier/Insel Jersey/Kanalinseln /AR

Ankunft - Abfahrt

15.07.26 Mi. 08.00 - 19.00

Geplante Landausflüge

Inselrundfahrt (H), Stadtrundgang St. Helier (H), Burg Mont Orgueil (H)

St. Malo/Frankreich /AR

Ankunft - Abfahrt

16.07.26 Do. 07.00 - 19.00

Geplante Landausflüge

Mont Saint Michel (G), Stadtrundgang St. Malo (H), Panoramafahrt Smaragdküste (H), Mittelalterliches Dinan (H)

Braye/Insel Alderney/Kanalinseln /AR

Ankunft - Abfahrt

17.07.26 Fr. 07.00 - 16.00

Geplante Landausflüge

Spaziergang durch Alderney (H)

Dover/England/Großbritannien

Ankunft - Abfahrt

18.07.26 Sa. 08.00 - 21.00

Geplante Landausflüge

London Panoramafahrt (G), London auf eigene Faust (G), Canterbury (H), Panoramafahrt Rye & Kent (H)

19.07.26 So. Erholung auf See



	Hamburg
	Ankunft
20.07.26 Mo.	08.00
	Geplante Landausflüge
	Ausschiffung nach dem Frühstück

Hinweise Die Landausflüge sind nicht im Reisepreis enthalten. Die Ausflugspreise stehen ab 4 Wochen vor Kreuzfahrtbeginn zur Verfügung. Programmänderungen vorbehalten. Weitere Flughäfen auf Anfrage buchbar. AR Schiff liegt auf Reede. Ausbooten wetterabhängig. Hinweis: Die Anlandungen in der Antarktis sind wind-, wetter- und eisabhängig, der genaue Fahrplan wird vom Kapitän vor Ort festgelegt. (H) Halbtagesausflug

### **Im Preis inbegriffen**

#### **Ihre Vorteile**

- Ersparnis gegenüber den Einzelreisen
- 100 € Bordguthaben pro Person

Die genannten Vorteile gelten ausschließlich für diese Kombireise.

### **Unsere eingeschlossenen Leistungen können sich sehen lassen!**

#### **Inklusiv-Leistungen auf der MS Hamburg**

Es liegt uns sehr am Herzen, dass Sie Ihren Urlaub auf der Hamburg von der ersten bis zur letzten Minute unbeschwert genießen – ohne sich ständig Gedanken um die Kosten und andere Dinge machen zu müssen. Deshalb haben wir Ihnen ein umfangreiches Service-Paket zusammengestellt: Ob Personen- und Gepäcktransfer, Vollpension, Begrüßungs- und Abschiedscocktails, Frühschoppen, Unterhaltungsprogramm und Shows, Lektorate zu den Reisezielen und allerlei Verwöhnaktionen an Bord – bei uns ist fast alles im Preis inbegriffen.

- Bei inkludierten Flügen ab/bis Deutschland wie in der Reiseroute ausgeschrieben: Personen- und Gepäcktransfer vom Flughafen zum Schiff bzw. umgekehrt, Luftverkehrssteuer sowie mindestens 20 kg Freigepäck pro Person. Die Freigepäckmenge, die Bordverpflegung und der Getränkesservice variieren je nach Fluggesellschaft und sind gegebenenfalls mit einem Aufpreis verbunden
- Gepäcktransfer vom Pier in die Kabine und von Bord
- Schiffsreise in der gebuchten Kabinenkategorie
- Volle Verpflegung auf dem Schiff: Frühstück, Mittagessen, Nachmittagstee oder -Kaffee mit Kuchen, Gebäck und herzhaften Snacks, Abendessen, Mitternachtsimbiss sowie eine Würstchenstation für den Hunger zwischendurch
- Buffet- und Service-Restaurant zur Auswahl
- Kaffee- und Tee-Station im Palmgarten
- Begrüßungs- und Abschiedscocktail an Bord\*
- Kapitänsdinner am Anfang und am Ende der Reise\*
- Sekt zum Frühstück
- Suitengäste werden mit einem Obstkorb, Petit Fours und Canapées verwöhnt
- Erfrischungen nach Ausflugsrückkehr
- Concierge-Service an Bord für individuelle Landgangswünsche sowie Kreuzfahrtberatung
- Sämtliche Hafen- und Passagiergebühren
- Kostenlose Nutzung der Bordeinrichtungen (Friseur, Massage, Kosmetik und ähnliche Dienstleistungen gegen Gebühr)
- Unterhaltungsprogramm und Veranstaltungen an Bord
- Teilnahme an Entspannungskursen und am Animationsprogramm
- Fahrräder (gegen Gebühr), Nordic Walking Stöcke, Smovey Ringe
- Ausführliche Informationen zu den Landausflügen
- Lektorate über Ihre Reiseziele sowie thematische Vorträge (auf ausgewählten Reisen)
- Plantours Reiseleitung

\*Ausnahme Reisen mit 5 Nächten mit je nur einem Kapitänsdinner und einem Cocktail

#### **Getränkepakete Auswahl: Silber, Gold, Platin**

Getränke-Paket an Bord, pro Kabine buchbar

Sie haben die Wahl zwischen drei attraktiven Getränkepaketen!

Wählen Sie ganz nach Ihrem Geschmack und behalten Sie die volle Kontrolle über Ihre Kosten an Bord!

#### **Getränkepaket Silber (alkoholfrei):**

- Mineralwasser mit und ohne Kohlensäure (glasweise)

- 1,5 L Flasche Wasser pro Tag und pro Kabine\*
- Softdrinks (Cola, Cola light, Fanta, Sprite, Bitter Lemon, Ginger Ale, Tonic Water)
- verschiedene Fruchtsäfte und Fruchtsaftschorlen
- 10% Rabatt auf alle Flaschenweine

**Preis: 14 € pro Person und Nacht**

\* Die Flasche wird auf die Kabine geliefert und täglich ersetzt, wenn die Flasche vom Vortag leer ist.

#### **Getränkpaket GOLD MS HAMBURG**

##### **Getränkpaket Gold:**

- Mineralwasser mit und ohne Kohlensäure (glasweise)
- 1,5 L Flasche Wasser pro Tag und pro Kabine\*
- Softdrinks (Cola, Cola light, Fanta, Sprite, Bitter Lemon, Ginger Ale, Tonic Water)
- verschiedene Fruchtsäfte und Fruchtsaftschorlen
- Bier vom Fass und Alster / Radler
- Weizenbier
- alkoholfreies Bier / Weizenbier
- offene Hausweine (weiß, rosé und rot), auch als Schorle (glasweise)
- offener Sekt und Prosecco (glasweise)
- Auswahl an offenen Weinen (glasweise), Sparkling Cocktails, Cocktails (mit / ohne Alkohol) und Long Drinks
- 20% Rabatt auf alle Flaschenweine
- 5 % Rabatt für die Bord-Wäscherei (Waschen und Bügeln)
- 5 % Rabatt in der Bordboutique

**Preis: 29 € pro Person und Nacht**

\* Die Flasche wird auf die Kabine geliefert und täglich ersetzt, wenn die Flasche vom Vortag leer ist.

#### **Getränkpakete PLATIN MS HAMBURG**

##### **Getränkpaket Platin:**

- Mineralwasser mit und ohne Kohlensäure (glasweise)
- 1,5 L Flasche Wasser pro Tag und pro Kabine\*
- Softdrinks (Cola, Cola light, Fanta, Sprite, Bitter Lemon, Ginger Ale, Tonic Water)
- verschiedene Fruchtsäfte und Fruchtsaftschorlen
- Bier vom Fass und Alster / Radler
- Weizenbier
- alkoholfreies Bier / Weizenbier
- offene Hausweine (weiß, rosé und rot), auch als Schorle (glasweise)
- offener Sekt und Prosecco (glasweise)
- große Auswahl an offenen Weinen (glasweise), Cocktails (mit / ohne Alkohol), Sparkling Cocktails und Long Drinks sowie Spirituosen / Schnäpsen
- Barista Kaffee (Crema, Cappuccino, Espresso, Latte Macchiato, Milchkaffee) von der Bar
- 30% Rabatt auf alle Flaschenweine

**Ihre zusätzlichen Platin-Vorteile:**

- Mineralwasser für die Ausflüge (0,5 lt. pro Gast/Ausflug)
- täglich Canapés in der Kabine
- 10% Rabatt für die Bord-Wäscherei (Waschen und Bügeln)
- 10 % Rabatt in der Bordboutique

**Preis: 37 € pro Person und Nacht**

\* Die Flasche wird auf die Kabine geliefert und täglich ersetzt, wenn die Flasche vom Vortag leer ist.

**Bitte beachten Sie:**

Das Getränkepaket muss von allen Personen einer Kabine gebucht werden. Pro Kabine kann nur das gleiche Getränkepaket gebucht werden (Ausnahme: Kinder unter 18 Jahren). Die Getränkepakete sind nicht auf andere Personen übertragbar. Die Getränke werden von 10.00 bis 24.00 Uhr angeboten und werden ausschließlich in Gläsern ausgeschenkt. Die Getränkepakete können nur für die gesamte Dauer der Kreuzfahrt und nur vorab gebucht werden. Getränke aus der Mini-Bar sind in den Paketen nicht enthalten.

Preise gültig für Buchungen der Reisen ab 22.10.2025 (HAM2625) mit MS Hamburg.

---

**Nicht im Preis inbegriffen**

- Reiseversicherungen
- Visa- oder Passgebühren (falls erforderlich)
- persönliche Ausgaben (Einkäufe, optionale Ausflüge)
- sonstige im Programm nicht genannte Leistungen

## *Ihr Schiff*

*Ihr Schiff ist die "MS Hamburg". Ausführlich stellen wir Ihnen dieses Schiff auf unseren Schiffseiten vor. [Ausführliche Informationen](#) zu diesem Schiff.*

*Passagiere*

**400**

*Bordsprachen*



*Eisklasse*

**1B**

