

IHRE REISE

von Großbritannien bis ins Baltikum

| | | |
|---|--|---|
| <p><i>Reisetermin</i></p> <p>17.04.2026 - 11.05.2026</p> | <p><i>Reisedauer</i></p> <p>25 Tage</p> | <p><i>Reederei / Schiff</i></p> <p>MS Hamburg / PLANTOURS Kreuzfahrten</p> |
|---|--|---|





HK01 Vierbett-Innenkabine, Deck 2



Gemeinschaftsbelegung


€3.799
 pro Person

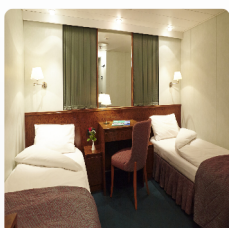
TOPI Zweibett-Innen



Doppelbelegung


€5.199
 pro Person

HG02 Garantiekabine Zwei-Bett-Innen, Deck 2



Doppelbelegung


€5.499
 pro Person

HK02 Zweibett-Innenkabine, Deck 2



Doppelbelegung


€5.499
 pro Person

HG03 Garantiekabine Zweibett-Innen, Deck 3



Doppelbelegung


€5.899
 pro Person

HK03 Zweibett-Innenkabine, Deck 3



Doppelbelegung


€5.899
 pro Person

HG04 Garantiekabine Zweibett-Innen, Deck 4, 5



Doppelbelegung


€6.499
 pro Person

HK04 Zweibett-Innenkabine, Deck 4, 5



Doppelbelegung


€6.499
 pro Person

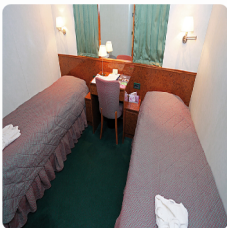
TOPA TOP Zwei-Bett Außen



Doppelbelegung


€7.299
 pro Person

HG2A Garantiekabine Einzelbett-Innen, Deck 2



Einzelbelegung


€7.499
 pro Person

HK05 Zweibett-Außenkabine, Deck 1



Doppelbelegung


€7.699
 pro Person

HG05 Garantiekabine Zweibett-Außen, Deck 1



Doppelbelegung


€7.699
 pro Person

HK06 Zweibett-Außenkabine (teilweise Sichtbehinderung), Deck 2, 4



Doppelbelegung


€8.499
 pro Person

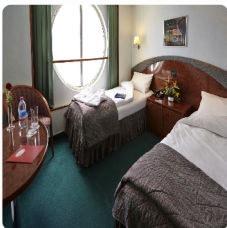
HG06 Zweibett-Außenkabine (teilweise Sichtbehinderung), Deck 2, 4



Doppelbelegung


€8.499
 pro Person

HG07 Garantiekabine Zweibett-Außen, Deck 2



Doppelbelegung


€9.199
 pro Person

HK07 Zweibett-Außenkabine, Deck 2



Doppelbelegung


€ 9,199
 pro Person

HG08 Garantiekabine Zweibett-Außen, Deck 3, 4



Doppelbelegung


€ 9,599
 pro Person

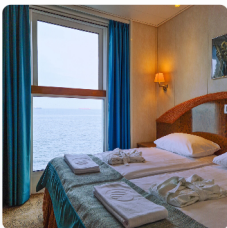
HK08 Zweibett-Außenkabine, Deck 3, 4



Doppelbelegung


€ 9,599
 pro Person

HK09 Zweibett-Außenkabine, Deck 4



Doppelbelegung


€ 10,699
 pro Person

HG09 Zweibett-Außenkabine, Deck 4



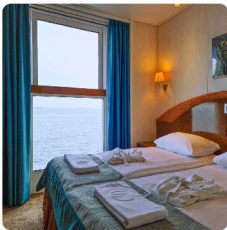
Doppelbelegung



€ 10.699

pro Person

HK10 Zweibett-Außenkabine - Deck 5



Doppelbelegung



€ 11.199

pro Person

HG6A Garantiokabine Einzel-Außen, Deck 2, 4



Einzelbelegung



€ 11.299

pro Person

HK6A Einzel-Außenkabine, Deck 2, 4



Doppelbelegung



Nicht verfügbar

Einzelbelegung



Nicht verfügbar

HK11 Zweibett-Suite, Deck 2



Doppelbelegung



Nicht verfügbar

Einzelbelegung



Nicht verfügbar

HK2A Einzelbett-Innenkabine, Deck 2



Doppelbelegung



Nicht verfügbar

Einzelbelegung



Nicht verfügbar

HK13 Zweibett-Suite mit Veranda, Deck 4



Doppelbelegung



Nicht verfügbar

Einzelbelegung



Nicht verfügbar

HK12 Zweibett-Suite, Deck 4, 5



Doppelbelegung



Nicht verfügbar

Einzelbelegung



Nicht verfügbar



Hamburg

17.04.26 Fr. Geplante Landausflüge
Einschiffung ab ca. 14.00 Uhr

18.04.26 Sa. Erholung auf See

Fahrt auf der Themse London/Tower Bridge/England/ Großbritannien /AR*Fahrt auf der Themse

Ankunft - Abfahrt

19.04.26 So. 06.00 - 18.00

Geplante Landausflüge

London intensiv (G), Windsor Castle (G), London Panoramafahrt (H), Pubtour (A)

Poole/England/Großbritannien

Ankunft - Abfahrt

20.04.26 Mo. 13.30 - 18.30

Geplante Landausflüge

Dorset Panorama (H), Bourneouth&Christchurch (H)

Penzance/England/Großbritannien

Ankunft - Abfahrt

21.04.26 Di. 08.30 - 13.30

Geplante Landausflüge

Lands End & Cornwall (H), Auf den Spuren von Rosamunde Pilcher (H), Idyllisches St. Ives (H)

Douglas/Isle of Man/England/Großbritannien /AR

Ankunft - Abfahrt

22.04.26 Mi. 13.00 - 23.00

Geplante Landausflüge

Historisches Castletown (H), Milntown House & Gardens (H), Steam Train & the Sunset City (H)

Liverpool/England/Großbritannien

Ankunft - Abfahrt

23.04.26 Do. 08.00 - 19.00

Geplante Landausflüge

Liverpool Panoramatour(H), Beatles Tour (H), FC - Liverpool (H)

Dublin/Irland

Ankunft - Abfahrt

24.04.26 Fr. 08.00 - 18.00

Geplante Landausflüge

Highlights von Dublin (H), Dublin & Guinness (H), Glendalough und Panoramatour (H)

Cobh/Cork/Irland
 Ankunft - Abfahrt
 25.04.26 Sa. 08.00 - 17.00
 Geplante Landausflüge
 Panoramatour und Waterford (H), Blarney Castle & Wollfabrik (H), City of Cork und St. Finbarre's (H), Midleton und Wiskey Distillerie (H)

Dartmouth/England/Großbritannien
 Ankunft - Abfahrt
 26.04.26 So. 13.00 - 19.00
 Geplante Landausflüge
 Dartmouth Castel (H), Fast Rabbits Farm (H)

Cowes/Isle of Wight/England/Großbritannien /AR
 Ankunft - Abfahrt
 27.04.26 Mo. 08.00 - 16.00
 Geplante Landausflüge
 Panoramafahrt durch den Südwesten (H), Osborne House (H)

28.04.26 Di. Erholung auf See

Hamburg
 29.04.26 Mi. Abfahrt
 17.00

30.04.26 Do. Passage Nord-Ostsee-Kanal Erholung auf See

Gdansk (Danzig)/Polen
 Ankunft - Abfahrt
 01.05.26 Fr. 09.00 - 19.30
 Geplante Landausflüge
 Danzig – Polens Schöne (H), Marienburg (H), Kaschubische Schweiz (H)

Klaipeda/Litauen
 Ankunft - Abfahrt
 02.05.26 Sa. 07.30 - 13.00
 Geplante Landausflüge
 Naturwunder Kurische Nehrung, (H), Klaipeda & Palanga (H), Klaipeda Stadtbesichtigung (H)

Riga/Lettland

Ankunft - Abfahrt

03.05.26 So. 08.30 - 18.00

Geplante Landausflüge

Edle Dame Riga (H), Panoramafahrt Riga (H)

Saaremaa/Estland

Ankunft - Abfahrt

04.05.26 Mo. 09.00 - 18.30

Geplante Landausflüge

Saaremaa und Umgebung (H), Angla Windmühlen Park & Kulturzentrum (H)

Tallinn/Estland

Ankunft - Abfahrt

05.05.26 Di. 08.00 - 17.00

Geplante Landausflüge

Historisches Freilichtmuseum – die Altstadt von Tallinn (H), Tallinns Altstadt mit Kadriorg und Pirita (H)

Mariehamn/Åland Inseln/FinnlandFahrt durch die Stockholmer SchärenStockholm/Schweden

Ankunft - Abfahrt

06.05.26 Mi. 08.00nachmittags19.30 - 13.00

Geplante Landausflüge

Åland Inselfahrt (H), Eckerö entdecken (H), Wanderung durch das Naturschutzgebiet Nåtö (H)Auf Stockholms Wasserwegen (A)

Stockholm/SchwedenFahrt durch die Stockholmer Schären

Ankunft - Abfahrt

07.05.26 Do. abends - 19.00

Geplante Landausflüge

Stockholm und das Meer – die Vaasa (H)Ehrwürdiges Stockholm – Stadshuset & Gamla Stan (H), Das Schloss der Königinnen – Drottningholm (H)

Visby/Gotland/Schweden

Ankunft - Abfahrt

08.05.26 Fr. 08.00 - 18.00

Geplante Landausflüge

Mittelalterliches Visby (H)Gotland – durch den Westen der Insel (H)Visby und Umgebung per Rad (H)

Rønne/Bornholm/Dänemark
Ankunft - Abfahrt
09.05.26 Sa 13.00 - 18.30
Geplante Landausflüge
Bornholms Norden (H), Bornholms Süden (H)

Kopenhagen/Dänemark
Ankunft - Abfahrt
10.05.26 So. 08.00 - 18.00
Geplante Landausflüge
Kopenhagen Stadtbesichtigung (H), Kopenhagen zu Wasser und zu Land (H), Roskilde (H)

Kiel
Ankunft
11.05.26 Mo. 08.00
Geplante Landausflüge
Ausschiffung nach dem Frühstück

Hinweise Die Landausflüge sind nicht im Reisepreis enthalten. Die Ausflugspreise stehen ab 4 Wochen vor Kreuzfahrtbeginn zur Verfügung. Programmänderungen vorbehalten. Weitere Flughäfen auf Anfrage buchbar. AR Schiff liegt auf Reede. Ausbooten wetterabhängig. Hinweis: Die Anlandungen in der Antarktis sind wind-, wetter- und eisabhängig, der genaue Fahrplan wird vom Kapitän vor Ort festgelegt. (H) Halbtagesausflug

Im Preis inbegriffen

Ihre Vorteile

- Ersparnis gegenüber den Einzelreisen
- 100 € Bordguthaben pro Person

Die genannten Vorteile gelten ausschließlich für diese Kombireise

Unsere eingeschlossenen Leistungen können sich sehen lassen!

Inklusiv-Leistungen auf der MS Hamburg

Es liegt uns sehr am Herzen, dass Sie Ihren Urlaub auf der Hamburg von der ersten bis zur letzten Minute unbeschwert genießen – ohne sich ständig Gedanken um die Kosten und andere Dinge machen zu müssen. Deshalb haben wir Ihnen ein umfangreiches Service-Paket zusammengestellt: Ob Personen- und Gepäcktransfer, Vollpension, Begrüßungs- und Abschiedscocktails, Frühschoppen, Unterhaltungsprogramm und Shows, Lektorate zu den Reisezielen und allerlei Verwöhnaktionen an Bord – bei uns ist fast alles im Preis inbegriffen.

- Bei inkludierten Flügen ab/bis Deutschland wie in der Reiseroute ausgeschrieben: Personen- und Gepäcktransfer vom Flughafen zum Schiff bzw. umgekehrt, Luftverkehrssteuer sowie mindestens 20 kg Freigepäck pro Person. Die Freigepäckmenge, die Bordverpflegung und der Getränkeservice variieren je nach Fluggesellschaft und sind gegebenenfalls mit einem Aufpreis verbunden
- Gepäcktransfer vom Pier in die Kabine und von Bord
- Schiffsreise in der gebuchten Kabinenkategorie
- Volle Verpflegung auf dem Schiff: Frühstück, Mittagessen, Nachmittagstee oder -Kaffee mit Kuchen, Gebäck und herzhaften Snacks, Abendessen, Mitternachtsimbiss sowie eine Würstchenstation für den Hunger zwischendurch
- Buffet- und Service-Restaurant zur Auswahl
- Kaffee- und Tee-Station im Palmgarten
- Begrüßungs- und Abschiedscocktail an Bord*
- Kapitänsdinner am Anfang und am Ende der Reise*
- Sekt zum Frühstück
- Suitengäste werden mit einem Obstkorb, Petit Fours und Canapées verwöhnt
- Erfrischungen nach Ausflugsrückkehr
- Concierge-Service an Bord für individuelle Landgangswünsche sowie Kreuzfahrtberatung
- Sämtliche Hafen- und Passagiergebühren
- Kostenlose Nutzung der Bordeinrichtungen (Friseur, Massage, Kosmetik und ähnliche Dienstleistungen gegen Gebühr)
- Unterhaltungsprogramm und Veranstaltungen an Bord
- Teilnahme an Entspannungskursen und am Animationsprogramm
- Fahrräder (gegen Gebühr), Nordic Walking Stöcke, Smovey Ringe
- Ausführliche Informationen zu den Landausflügen
- Lektorate über Ihre Reiseziele sowie thematische Vorträge (auf ausgewählten Reisen)
- Plantours Reiseleitung

*Ausnahme Reisen mit 5 Nächten mit je nur einem Kapitänsdinner und einem Cocktail

Getränkepakete Auswahl: Silber, Gold, Platin

Getränke-Paket an Bord, pro Kabine buchbar

Sie haben die Wahl zwischen drei attraktiven Getränkepaketen!

Wählen Sie ganz nach Ihrem Geschmack und behalten Sie die volle Kontrolle über Ihre Kosten an Bord!

Getränkpaket Silber (alkoholfrei):

- Mineralwasser mit und ohne Kohlensäure (glasweise)

- 1,5 L Flasche Wasser pro Tag und pro Kabine*
- Softdrinks (Cola, Cola light, Fanta, Sprite, Bitter Lemon, Ginger Ale, Tonic Water)
- verschiedene Fruchtsäfte und Fruchtsaftschorlen
- 10% Rabatt auf alle Flaschenweine

Preis: 14 € pro Person und Nacht

* Die Flasche wird auf die Kabine geliefert und täglich ersetzt, wenn die Flasche vom Vortag leer ist.

Getränkpaket GOLD MS HAMBURG

Getränkpaket Gold:

- Mineralwasser mit und ohne Kohlensäure (glasweise)
- 1,5 L Flasche Wasser pro Tag und pro Kabine*
- Softdrinks (Cola, Cola light, Fanta, Sprite, Bitter Lemon, Ginger Ale, Tonic Water)
- verschiedene Fruchtsäfte und Fruchtsaftschorlen
- Bier vom Fass und Alster / Radler
- Weizenbier
- alkoholfreies Bier / Weizenbier
- offene Hausweine (weiß, rosé und rot), auch als Schorle (glasweise)
- offener Sekt und Prosecco (glasweise)
- Auswahl an offenen Weinen (glasweise), Sparkling Cocktails, Cocktails (mit / ohne Alkohol) und Long Drinks
- 20% Rabatt auf alle Flaschenweine
- 5 % Rabatt für die Bord-Wäscherei (Waschen und Bügeln)
- 5 % Rabatt in der Bordboutique

Preis: 29 € pro Person und Nacht

* Die Flasche wird auf die Kabine geliefert und täglich ersetzt, wenn die Flasche vom Vortag leer ist.

Getränkpakete PLATIN MS HAMBURG

Getränkpaket Platin:

- Mineralwasser mit und ohne Kohlensäure (glasweise)
- 1,5 L Flasche Wasser pro Tag und pro Kabine*
- Softdrinks (Cola, Cola light, Fanta, Sprite, Bitter Lemon, Ginger Ale, Tonic Water)
- verschiedene Fruchtsäfte und Fruchtsaftschorlen
- Bier vom Fass und Alster / Radler
- Weizenbier
- alkoholfreies Bier / Weizenbier
- offene Hausweine (weiß, rosé und rot), auch als Schorle (glasweise)
- offener Sekt und Prosecco (glasweise)
- große Auswahl an offenen Weinen (glasweise), Cocktails (mit / ohne Alkohol), Sparkling Cocktails und Long Drinks sowie Spirituosen / Schnäpsen
- Barista Kaffee (Crema, Cappuccino, Espresso, Latte Macchiato, Milchkaffee) von der Bar
- 30% Rabatt auf alle Flaschenweine

Ihre zusätzlichen Platin-Vorteile:

- Mineralwasser für die Ausflüge (0,5 lt. pro Gast/Ausflug)
- täglich Canapés in der Kabine
- 10% Rabatt für die Bord-Wäscherei (Waschen und Bügeln)
- 10 % Rabatt in der Bordboutique

Preis: 37 € pro Person und Nacht

* Die Flasche wird auf die Kabine geliefert und täglich ersetzt, wenn die Flasche vom Vortag leer ist.

Bitte beachten Sie:

Das Getränkepaket muss von allen Personen einer Kabine gebucht werden. Pro Kabine kann nur das gleiche Getränkepaket gebucht werden (Ausnahme: Kinder unter 18 Jahren). Die Getränkepakete sind nicht auf andere Personen übertragbar. Die Getränke werden von 10.00 bis 24.00 Uhr angeboten und werden ausschließlich in Gläsern ausgeschenkt. Die Getränkepakete können nur für die gesamte Dauer der Kreuzfahrt und nur vorab gebucht werden. Getränke aus der Mini-Bar sind in den Paketen nicht enthalten.

Preise gültig für Buchungen der Reisen ab 22.10.2025 (HAM2625) mit MS Hamburg.

Nicht im Preis inbegriffen

- Reiseversicherungen
- Visa- oder Passgebühren (falls erforderlich)
- persönliche Ausgaben (Einkäufe, optionale Ausflüge)
- sonstige im Programm nicht genannte Leistungen

Ihr Schiff

Ihr Schiff ist die "MS Hamburg". Ausführlich stellen wir Ihnen dieses Schiff auf unseren Schiffseiten vor. [Ausführliche Informationen](#) zu diesem Schiff.

Passagiere

400

Bordsprachen



Eisklasse

1B

