

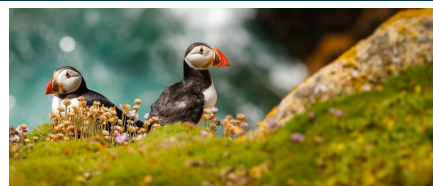
IHRE REISE

Malerisches Island und schottische Kultstätten

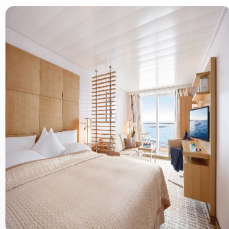
Reisetermin
15.05.2026 - 29.05.2026

Reisedauer
15 Tage

Reederei / Schiff
MS EUROPA 2 / Hapag-Lloyd Cruises



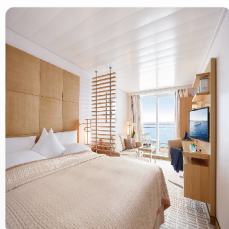
Verandasuite Kat. 1



Doppelbelegung


€8.390
 pro Person

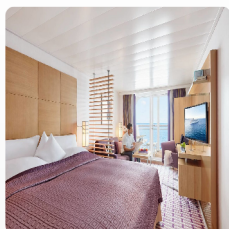
Veranda Suite, KAT: 2, 28 m²



Doppelbelegung


€9.270
 pro Person

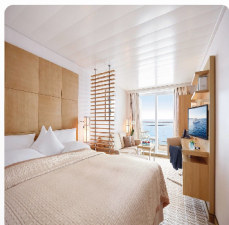
Ocean Suite, KAT: 3, 28 m²



Doppelbelegung


€10.350
 pro Person

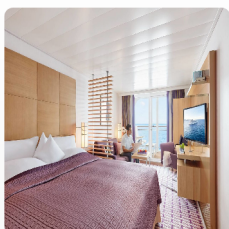
Veranda Suite, KAT: 3, 28 m²



Doppelbelegung


€ 10.350
 pro Person

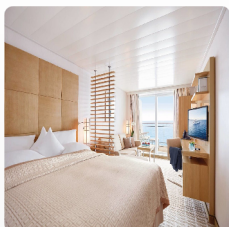
Ocean Suite, KAT: 4, 28 m²



Doppelbelegung


€ 10.840
 pro Person

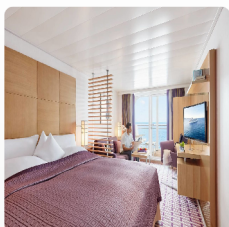
Veranda Suite, KAT: 4, 28 m²



Doppelbelegung


€ 10.840
 pro Person


Ocean Suite, KAT: 1, 28 m²



Doppelbelegung


 Nicht verfügbar

Einzelbelegung


 Nicht verfügbar

Familien Appartement Kat. 12



Doppelbelegung



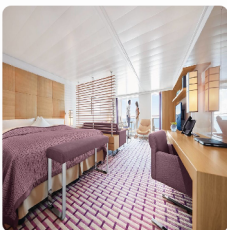
Nicht verfügbar

Einzelbelegung



Nicht verfügbar

Grand Ocean Suite, KAT: 6, 42 m²



Doppelbelegung



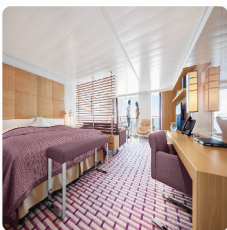
Nicht verfügbar

Einzelbelegung



Nicht verfügbar

Grand Ocean Suite, KAT: 7, 42 m²



Doppelbelegung



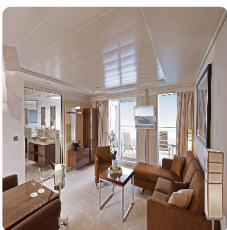
Nicht verfügbar

Einzelbelegung



Nicht verfügbar

Grand Penthouse Suite, KAT: 10, 78 m²



Doppelbelegung



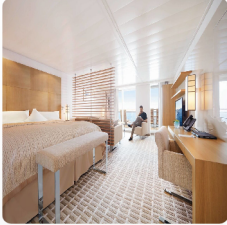
Nicht verfügbar

Einzelbelegung



Nicht verfügbar

Penthouse Suite, KAT: 8, 42 m²



Doppelbelegung



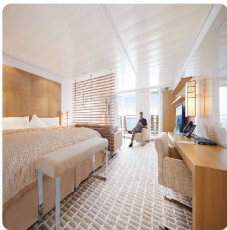
Nicht verfügbar

Einzelbelegung



Nicht verfügbar

Penthouse Suite, KAT: 9, 42 m²



Doppelbelegung



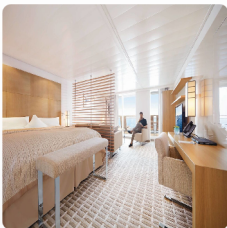
Nicht verfügbar

Einzelbelegung



Nicht verfügbar

Penthouse Suite, KAT: 13, barrierefrei 42 m²



Doppelbelegung



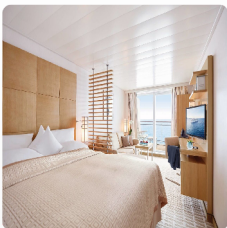
Nicht verfügbar

Einzelbelegung



Nicht verfügbar

Veranda Suite, KAT: 5, 28 m²



Doppelbelegung



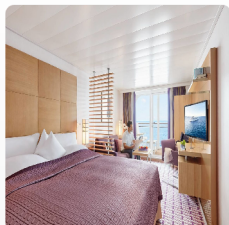
Nicht verfügbar

Einzelbelegung



Nicht verfügbar

Ocean Suite, KAT: 2, 28 m²



Doppelbelegung



Nicht verfügbar

Einzelbelegung



Nicht verfügbar

Owner Suite, KAT: 11, 99 m²



Doppelbelegung



Nicht verfügbar

Einzelbelegung



Nicht verfügbar



Fr.,
15.05.2026

Individuelle Anreise
Hamburg/Deutschland, Abfahrt 18.00 Uhr

Sa.,
16.05.2026

Entspannung auf See

Bergen/Norwegen, 8.00 – 18.00 Uhr

So.,
17.05.2026

In Bergen gibt es viele interessante Orte zu besuchen. Entdecken Sie das bunte Hanseviertel Bryggen, den lebhaften Fischmarkt und die historische Festung Bergenhus. Die Fløibanen-Bahn bringt Sie auf den Fløyen-Berg mit atemberaubender Aussicht. Erkunden Sie auch das Trolldhaugen-Museum und das faszinierende Aquarium. Die Schönheit der Fjorde und die charmante Atmosphäre machen Bergen zu einem unvergesslichen Ziel.

Alesund/Norwegen, 8.00 – 18.00 Uhr

Mo.,
18.05.2026

Alesund erwartet Sie mit seiner einzigartigen Art-Nouveau-Architektur, spektakulären Ausblicken auf Fjorde und Inseln sowie einem reichen kulturellen Erbe. Erkunden Sie die malerischen Straßen der Stadt, besichtigen Sie das Jugendstilzentrum und genießen Sie den Panoramablick vom Aussichtspunkt Aksla. Unternehmen Sie eine Bootstour zu den umliegenden Inseln und entdecken Sie die vielfältige Tierwelt. Mit einer Mischung aus beeindruckender Natur, charmanten Straßencafés und kulturellen Sehenswürdigkeiten hat Alesund viel zu bieten.

Di.,
19.05.2026 -
Mi.,
20.05.2026

Entspannung auf See

Akureyri/Island, 7.00 – 18.00 Uhr

Do.,
21.05.2026

Die Perle des Nordens Islands, lockt mit ihrer malerischen Lage am Fjord und den majestätischen Gipfeln, die sie umgeben. Ein Spaziergang durch die charmante Altstadt offenbart bunte Häuser, gemütliche Cafés und traditionelle Handwerksläden, die die reiche Kultur der Region widerspiegeln. Abenteuerlustige können die nahegelegenen Wasserfälle, heißen Quellen und atemberaubenden Wanderwege erkunden, während sie die unberührte Schönheit der isländischen Natur erleben.

Isafjörður/Island, 8.00 – 17.00 Uhr

Fr.,
22.05.2026

Ísafjörður, ein malerisches Städtchen im Nordwesten Islands, beeindruckt mit seiner idyllischen Lage inmitten von fjordartigen Landschaften und schroffen Bergen. Erkunden Sie die charmanten Straßen, gesäumt von bunten Holzhäusern, und genießen Sie die Ruhe und Gelassenheit dieser abgelegenen Region.

Reykjavik/Island, 8.00 – 18.00 Uhr

Sa.,
23.05.2026

Willkommen in Reykjavik, der faszinierenden Hauptstadt Islands! Reykjavik bietet eine Vielzahl von Sehenswürdigkeiten, von denen Sie die atemberaubende Natur Islands erkunden können. Besuchen Sie den Thingvellir-Nationalpark, wo Sie die beeindruckende Spalte zwischen den nordamerikanischen und eurasischen Kontinentalplatten sehen können. Faszinierenden Geysire, wie der Strokkur, können Sie in den geothermal aktiven Gebieten des Landes bestaunen. Lassen Sie sich von der majestätischen Schönheit des Gullfoss-Wasserfalls beeindrucken, der sich über zwei Stufen in eine Schlucht stürzt. Islands geothermische Aktivitäten, Vulkanlandschaften und beeindruckende Gletscher werden Sie in ihren Bann ziehen. Erfahren Sie mehr über die reiche Geschichte Islands im Nationalmuseum und entdecken Sie die faszinierenden Sagas und Wikingerkultur. Reykjavik ist der perfekte Ausgangspunkt, um die Wunder Islands zu erkunden und unvergessliche Abenteuer zu erleben.

Heimaey/Vestmännerinseln/Island, 8.00 – 14.00 Uhr

So.,
24.05.2026

Die größte Insel der Vestmannaeyjar-Inselgruppe vor der Südküste Islands, beeindruckt mit ihrer atemberaubenden Landschaft aus Vulkanen, Klippen und unberührten Stränden. Erkunden Sie die faszinierende Geschichte der Insel, einschließlich des Vulkanausbruchs von 1973, der zur Evakuierung der Bewohner führte und das Erscheinungsbild der Insel für immer veränderte. Genießen Sie Vogelbeobachtungen entlang der steilen Küsten und lassen Sie sich von der wilden Schönheit und Ruhe dieser einzigartigen Insel verzaubern.

Mo.,
25.05.2026

Entspannung auf See

Kirkwall/Orkneyinseln/Großbritannien, 8.00 – 14.00 Uhr

Di.,
26.05.2026

Willkommen in Kirkwall, der faszinierenden Hauptstadt der Orkney Islands! Tauchen Sie ein in die Schönheit und Geschichte dieser besonderen Inselgruppe. Erkunden Sie die beeindruckende St. Magnus Cathedral, ein Meisterwerk der romanischen Architektur. Besuchen Sie das Maeshowe, ein neolithisches Grab mit faszinierenden Steinskulpturen und einer reichen Vergangenheit. Erkunden Sie das mystische Ring of Brodgar, ein uralter Steinkreis, der zum UNESCO-Weltkulturerbe gehört. Die Orkney Islands bieten auch ihre eigenen Besonderheiten, wie die atemberaubenden Klippen von Yesnaby und die geheimnisvollen Steinzeitdörfer von Skara Brae. Die Geschichte der Inseln ist reich an prähistorischen Stätten, Wikingererbe und maritimer Kultur. Tauchen Sie ein in die einzigartige Atmosphäre der Orkney Islands, erleben Sie die raue Schönheit der Natur und die Jahrtausende alte Geschichte. Kirkwall und die Orkney Islands werden Sie mit ihrer Magie und Authentizität verzaubern.

Newhaven (Edinburgh)/Schottland/Großbritannien , 8.00 – 19.00 Uhr

Mi.,
27.05.2026

Newhaven ist unser Ausgangspunkt um Edinburgh, die Hauptstadt Schottlands zu erkunden. Edinburgh beeindruckt mit ihrer historischen Architektur, dem majestätischen Edinburgh Castle und der berühmten Royal Mile. Besuchen Sie das einzigartige Camera Obscura Museum und genießen Sie den atemberaubenden Ausblick vom Calton Hill. Erleben Sie die lebendige Kultur, die charmanten Gassen und die warme Gastfreundschaft von Edinburgh.

Do.,
28.05.2026

Entspannung auf See

Fr.,
29.05.2026

Hamburg/Deutschland, Ankunft 7.00 Uhr
Individuelle Abreise

Im Preis inbegriffen

- Champagner am Anreisetag
- Minibar, täglich neu gefüllt
- Nespresso-Maschine
- 24-Stunden-Suitenservice
- Butlerservice in den Penthouse, Grand Penthouse und Owner Suiten.
- Gästportal mit umfangreichem Unterhaltungs- und Informationsprogramm sowie persönlichem EUROPA 2 E-Mail-Postfach
- Täglich wechselndes Unterhaltungsprogramm mit Vorträgen, Konzerten, Workshops sowie einem anspruchsvollen Abendprogramm, zum Beispiel mit Live-Shows oder Lesungen
- Kostenloses Internet an Bord - Eine Stunde pro Gast und Tag. Weitere Informationen und Bedingungen finden Sie hier.
- Exklusive Gourmetrestaurants, alle ohne Aufpreis, mit flexiblen Tischzeiten und ohne feste Platzzuordnung
- Vollpension: Frühstück, Spätaufsteherfrühstück, Lunch und Dinner, Patisserie sowie Snacks
- Tee- und Kaffeespezialitäten
- Ausgewählte Softdrinks (mit Reisebeginn ab Januar 2026)
- Umfassendes Spiel-, Sport- und Kreativprogramm für Kids ab 4 Jahren und für Teens
- Baby-Welcome-Paket für Eltern mit Babys bzw. Kleinkindern bis einschließlich 3 Jahre
- 1.000 Quadratmeter OCEAN SPA und Fitness-Bereich
- Umfangreiches Angebot an Sportkursen im Innenbereich oder unter freiem Himmel
- Vier Saunen und modernste Trainingsgeräte
- Kostenlos zum Ausleihen: Citybikes (vorbehaltlich behördlicher Genehmigung) und Schnorchelausrüstungen
- Zodiacfahrten (je nach Route und Wetterverhältnissen) sowie Anlandungen oder Rundfahrten in bordeigenen Zodiacs oder Tendern
- Hafen- und Flughafengebühren

Nicht im Preis inbegriffen

- Flugan- und Abreise, wenn Sonderflüge ab/bis Deutschland nicht inkludiert sind
- weitere Reiseversicherungen
- Visa- oder Passgebühren (falls erforderlich)
- persönliche Ausgaben (Einkäufe, optionale Ausflüge)
- sonstige im Programm nicht genannte Leistungen

Ihr Schiff

Ihr Schiff ist die "MS EUROPA 2". Ausführlich stellen wir Ihnen dieses Schiff auf unseren Schiffseiten vor. [Ausführliche Informationen zu diesem Schiff.](#)

Passagiere

500

Bordsprachen



Eisklasse

keine

Special

5-Sterne-plus

