

IHRE REISE

*Kurzreise Nordsee: Kleine  
 Auszeit zwischen Ebbe und Flut*

Reisetermin

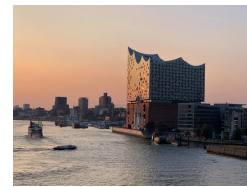
19.06.2028 - 23.06.2028

Reisedauer

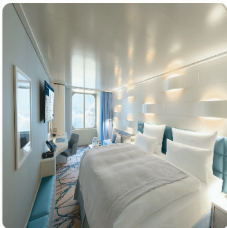
5 Tage

Reederei / Schiff

HANSEATIC nature / Hapag-Lloyd Cruises



Außenkabine, KAT: 1, ca. 22 qm Deck 4-6



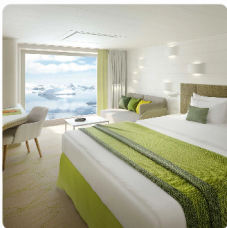
Doppelbelegung

  
**€ 2.240**  
 pro Person

Einzelbelegung

  
**€ 3.176**  
 pro Person

Panoramakabine, KAT: 2, ca. 21 qm, Deck 4 und 5



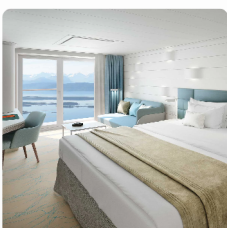
Doppelbelegung

  
**€ 2.370**  
 pro Person

Einzelbelegung

  
**€ 3.358**  
 pro Person

French Balcony Kabine, KAT: 3, ca. 23 qm, Deck 6



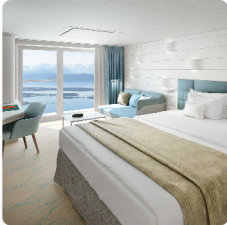
Doppelbelegung

  
**€ 2.490**  
 pro Person

Einzelbelegung

  
**€ 3.526**  
 pro Person

French Balcony Kabine, KAT: 5, ca. 21 qm Deck 7



Doppelbelegung

  
**€ 2.570**  
 pro Person

Einzelbelegung

  
**€ 3.638**  
 pro Person

Balkonkabine, KAT: 4, ca. 27 qm, Deck 5



Doppelbelegung

  
**€ 2.690**  
 pro Person

Einzelbelegung

  
**€ 3.806**  
 pro Person

Balkonkabine, KAT: 6, ca. 27 qm, Deck 6 und 7



Doppelbelegung

  
**€ 2.790**  
 pro Person

Einzelbelegung

  
**€ 3.946**  
 pro Person

Balkonkabine, KAT: 7, ca. 27 qm, Deck 6



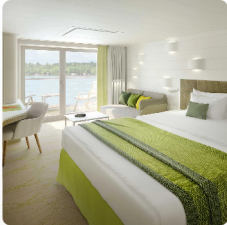
Doppelbelegung

  
**€ 2.890**  
 pro Person

Einzelbelegung

  
**€ 4.086**  
 pro Person

Balkonkabine, KAT: 8, ca. 27 qm, Deck 7



*Doppelbelegung*

  
**€ 2.990**  
 pro Person

*Einzelbelegung*

  
**€ 4.226**  
 pro Person

Junior Suite, KAT: 9, mit Balkon, ca. 42 qm, Deck 6 und 7



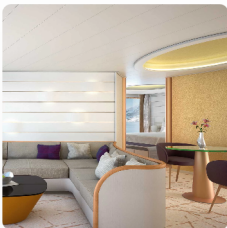
*Doppelbelegung*

  
**€ 3.440**  
 pro Person

*Einzelbelegung*

  
**€ 6.980**  
 pro Person

Grand Suite, KAT: 10, mit Veranda, ca. 71 qm, Deck 6 und 7



*Doppelbelegung*

  
**€ 5.070**  
 pro Person

*Einzelbelegung*

  
**€ 10.240**  
 pro Person



Individuelle Anreise

Mo.,  
 19.06.2028 Hamburg/Deutschland, Abfahrt 19.00 Uhr  
 Abendfahrt auf der Elbe

List/Sylt/Deutschland, 13.00 – 23.30 Uhr (tidenabhängig)

Di.,  
 20.06.2028

Sylt gilt seit Jahrzehnten als Inbegriff norddeutscher Eleganz und natürlicher Schönheit. Neben der Flaniermeile von Westerland, den Reetdachhäusern im exklusiven Kampen und dem urigen Keitum mit seinen Kapitänshäusern zeigt sich die nördlichste Gemeinde List als wahre Entdeckerperle. Wo sich Salzwiesen, Dünen und Heideland malerisch verbinden, entfaltet sich der einzigartige Charakter der Insel. Naturfreunde kommen bei einer geführten Wattwanderung\* auf ihre Kosten. Noch tiefer eintauchen in die Welt der Gezeiten lässt Sie das Erlebniszentrum Naturgewalten am Lister Hafen, das auf 1.500 m<sup>2</sup> interaktives Wissen vermittelt. Kulinarisch erwartet Sie auf Sylt Vielfalt auf höchstem Niveau – von fangfrischem Fisch in typischen Strandbuden bis hin zur Sterneküche mit Meerblick. Entspannung und Erlebnis, Strand genießen und Seele baumeln lassen: Dank der langen Liegezeit sammeln Sie spannende Eindrücke bis in die Abendstunden.

Esbjerg/Dänemark, 07.00 – 18.00 Uhr

Mi.,  
21.06.2028

An der rauen Küste Jütlands präsentiert sich Ihnen Esbjerg mit maritimem Herz und modernem Blick in die Zukunft. Die charmante dänische Stadt verbindet lebendige Hafensphäre mit nordischer Gelassenheit. Eine gelungene Mischung aus Küste, Kultur und Kulinarik. Schon von Weitem grüßt Sie die weiße Skulpturengruppe „Der Mensch am Meer“ als modernes Wahrzeichen. Im Stadtzentrum laden breite Boulevards, die längste Fußgängerzone Dänemarks und gemütliche Cafés zum Bummeln und Verweilen ein. Esbjerg nimmt Sie mit auf eine architektonische Zeitreise – von dem historischen Marktplatz und dem markanten Wasserturm aus dem Jahr 1897 bis hin zu den klaren Linien des modernen Musikhuset Esbjerg, entworfen von Jørn und Jan Utzon. Eine maritime Attraktion ist das Fischerei- und Seefahrtsmuseum mit großem Aquarium und Robbenbecken. Esbjerg überrascht, entschleunigt und macht Lust auf Dänemark.

Helgoland/Deutschland, 07.00 – 20.00 Uhr

Do.,  
22.06.2028

Oft davon gehört, vielleicht schon einmal besucht, doch bestimmt noch nie mit dem Pioniergeist von Hapag-Lloyd Cruises entdeckt: Helgoland. Wie ein Leuchtturm aus rotem Stein weist die Lange Anna an der Nordwestspitze der Insel Vogelkundlern den Weg. Denn direkt neben ihr erhebt sich eines der kleinsten Naturschutzgebiete der Welt: der Lummenfelsen. Verschiedene Möwenarten und Basstölpel, aber auch Kegelrobben und Seehunde lassen sich mit Glück von Deck aus beobachten. Im Schatten des fast 50 m hohen Felsens bringen Ihre Experten Licht in die ornithologischen und geologischen Facetten der Insel. Abhängig von den Gegebenheiten vor Ort kommen die Zodiacs zum Einsatz und sorgen für echtes Expeditionsgefühl. Die Lange Anna setzt ein von der Natur geformtes Ausrufezeichen hinter die große Kontrastfülle auf diesem Neuland „vor der Haustür“.

Hamburg/Deutschland, Ankunft 07.00 Uhr

Fr.,  
23.06.2028

Individuelle Abreise

#### **Im Preis inbegriffen**

- Alle Anlandungen/Fahrten in bordeigenen Zodiacs (Einsatz der Zodiacs ist abhängig vom Zielgebiet und von behördlichen Genehmigungen)
- Erfahrene Experten verschiedener Fachgebiete begleiten jede Reise, halten Präsentationen/multimediale Vorträge, beantworten fundiert Fragen zum Fahrtgebiet und begleiten die Zodiacfahrten/Anlandungen und Wanderungen ab/bis Schiff
- Nutzung der interaktiven Ocean Academy mit individuellen Wissensformaten
- Umfangreiche Informationen zur Reise vorab, zum Beispiel zur Arktis und zur Antarktis, zur Südsee und zum Amazonas sowie Expeditionslandkarten
- In jeder Kabine: Champagner zur Begrüßung, mit alkoholfreien Getränken täglich neu gefüllte Minibar (Junior und Grand Suiten mit zusätzlicher Auswahl), Kaffeemaschine (auf Wunsch Tee), 24-Stunden-Kabinenservice
- Leihweise an Bord: ein Fernglas und zwei Sets Nordic-Walking-Stöcke direkt in der Kabine, außerdem warme Parkas, Gummistiefel, Schnorchelausrüstungen
- Umfangreiches Infotainment mit Live-Übertragung sowie Aufzeichnungen der Expertenvorträge, Vorkamera, Seekarte, Filmen u.v.m., persönliches E-Mail-Postfach, Internetzugang via WLAN (kostenfrei für eine Stunde pro Gast und Tag, satellitenabhängig vor allem in polaren Gebieten)
- Hafen-/Destinationsinformationen (nach Verfügbarkeit) in der Kabine
- Internationale Gourmetküche als Vollpension an Bord mit Frühstück (inkl. Früh- und Spätaufsteherfrühstück), Bouillon, Nachmittagskaffee/Teezeit, Mittag- und Abendessen (abends drei Restaurants mit flexiblen Tischzeiten zur Wahl)
- Ausgewählte Softdrinks
- Hafen- und Flughafenengebühren
- Umfangreiches Sportangebot: Fitnessbereich mit Meerblick, Kursprogramm, je nach Reiseziel verschiedene zusätzliche Sportaktivitäten an Land (Personal Training gegen Aufpreis)
- OCEAN SPA mit finnischer Meerblick-Sauna, Dampfsauna sowie Ruhebereich innen/außen (Spa-Anwendungen und Friseur gegen Aufpreis)

#### **Nicht im Preis inbegriffen**

- Fluga- und Abreise, wenn Sonderflüge ab/bis Deutschland nicht inkludiert sind
- weitere Reiseversicherungen
- Visa- oder Passgebühren (falls erforderlich)
- persönliche Ausgaben (Einkäufe, optionale Ausflüge)
- sonstige im Programm nicht genannte Leistungen

## *Ihr Schiff*

Ihr Schiff ist die "HANSEATIC nature". Ausführlich stellen wir Ihnen dieses Schiff auf unseren Schiffseiten vor. [Ausführliche Informationen zu diesem Schiff.](#)

Passagiere  
199

Bordsprachen  


Eisklasse  
PC-6

Special  
ausfahrbare Balkone

