

IHRE REISE

Kurs auf die ultimative Thule-Region

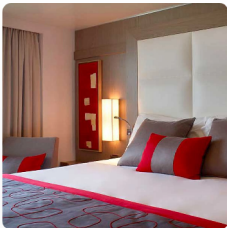
Reisetermin
10.08.2028 - 26.08.2028

Reisedauer
17 Tage

Reederei / Schiff
Le Boreal / Ponant



Le Boreal Superior Kabine



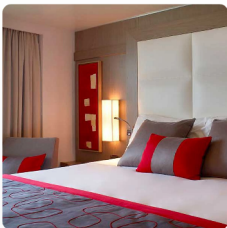
Doppelbelegung


€ 17.520
 pro Person

Einzelbelegung


€ 30.780
 pro Person

Le Boreal Deluxe Kabine



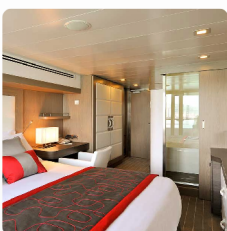
Doppelbelegung


€ 18.680
 pro Person

Einzelbelegung


€ 18.680
 pro Person

Prestige Kabine Deck 4



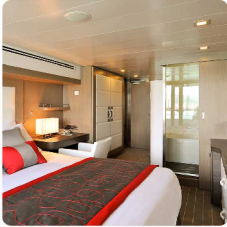
Doppelbelegung


€ 20.350
 pro Person

Einzelbelegung


€ 20.350
 pro Person

Prestige Kabine Deck 5



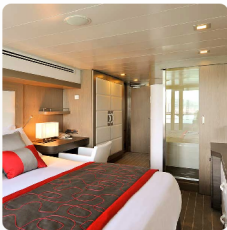
Doppelbelegung


€21.180
 pro Person

Einzelbelegung


€21.180
 pro Person

Prestige Kabine Deck 6



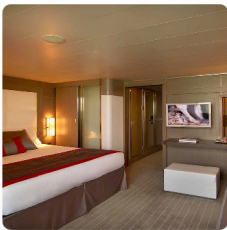
Doppelbelegung


€22.180
 pro Person

Einzelbelegung


€22.180
 pro Person

Le Boreal Deluxe Suite



Doppelbelegung


€29.510
 pro Person

Einzelbelegung


€29.510
 pro Person

Prestige Suite Deck 5



Doppelbelegung


€38.670
 pro Person

Einzelbelegung


€38.670
 pro Person

Prestige Suite Deck 6



Doppelbelegung



€ 40.500

pro Person

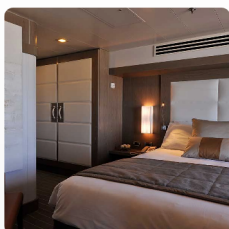
Einzelbelegung



€ 40.500

pro Person

Le Boreal Owner's Suite



Doppelbelegung



€ 63.890

pro Person

Einzelbelegung



€ 123.520

pro Person



10. Aug 28 - Nuuk
 Als Erik der Rote von Island verbannt wurde und an der Küste von Nuuk landete, fand er ein fruchtbares, einladendes Land vor, das von Fjorden durchzogen war. Obwohl im 10. Jahrhundert eine ganze Wikinger-Population hier lebte, war Nuuk hauptsächlich das Refugium der Inuit. Nuuk liegt am Eingang eines der größten Fjorde-Netz der Welt, wo das Wasser nie zufriert. Die Stadt erstreckt sich bis zur Davisstraße und verfügt über ein historisches Zentrum mit zahlreichen nationalen Zeugnissen der Vergangenheit. Die Farben der roten, gelben, blauen und grünen Häuser sind ein lebendiger Kontrast zu den dunklen Wassern Grönlands und helfen dabei, die Laune der Einwohner im Winter zu heben.

11. Aug 28 - Sisimiut
 Während Ihrer Kreuzfahrt haben Sie die Gelegenheit, die kleine, typisch grönländische Ortschaft Sisimiut mit ihren faszinierenden Panoramen zu entdecken: in der hügeligen Landschaft sind bunte, auf Pfählen errichtete Häuser verstreut und der kleine Fischerhafen ist das Eintrittstor in eine Welt aus Eis. Im Stadtzentrum stehen zahlreiche historische Gebäude sowie eine kleine Kirche und ein Museum, in dem die Geschichte der Inuit nacherzählt wird. Bei Ihrem Ausflug können Sie sich auf eine typisch arktische Stimmung und spannende Begegnungen mit den Einwohner freuen.

12. Aug 28 - Diskobucht
 Entdecken Sie die Diskobucht im Osten der Baffin-Bay, die mit unzähligen Eisbergen aus dem Eisfjord Ilulissat übersät ist, Teil des UNESCO-Welterbes. Von Ihrem Schiff aus bewundern Sie das majestätische Ballett dieser Eisriesen, die langsam durch die dunklen Gewässer treiben. Das Naturwunder Grönland ist auch als idealer Ort zur Beobachtung von Buckelwalen bekannt. Im Herzen dieser spektakulären, empfindlichen Natur versprechen die Begegnungen mit den wilden Tieren und die außergewöhnlichen Landschaften wundervolle Augenblicke und unvergessliche Erinnerungen.

13. Aug 28 -
 Base Paul-
 Emile Victor,
 Eqi Glacier

“Der schönste Ort der Arktis“... so nannte Paul-Émile Victor Grönland, die Insel gigantischer Eisberge und Täler, die durch die polaren Gletscher ausgeschürft wurden. Der Eqi-Gletscher ist einer der imposantesten der Region. Hier wird die Stille nur durchbrochen vom Krachen und Getöse des Eises. Wer diesen Geräuschen der Ewigkeit zuhört, weiß nicht, ob er wegen der Kälte oder aufgrund der unvergleichlichen Situation zittert. Stellen Sie sich das Glitzern und Funkeln der Gletscher und ihre verschiedenen Farben in der polaren Sonne vor: Saphire, Smaragde, Diamanten. Paul-Émile Victors Unterschlupf, die Abfahrtspunkte verschiedener Polarexpeditionen, können Sie nicht verfehlen.

14. Aug 28 -
 Akulleq

In der Bucht von Uummanaq, gegenüber einer engen Passage zwischen zwei Inseln, entdecken Sie die Mondlandschaft der kleinen verlassenen Insel Akulleq. Die ockergelben und orangen Farbtöne des Mineralgesteins leuchten unter der Sonne des Polarsommers. Auf dem Gipfel der Insel haben Sie einen herrlichen Panoramablick auf die märchenhafte Bucht und die gigantischen Eisberge mit überraschenden Formen.

15. Aug 28 -
 Kullorsuaq

Hoch über dem arktischen Polarkreis in der erhabenen Landschaft des Nordwestens von Grönland befindet sich die Siedlung Kullorsuaq, die letzte Bastion der traditionellen grönländischen Jäger. Hier lebt der wahre Charakter Grönlands: weite mineralische Landschaften, prachtvolle Gebirge, eindrucksvolle Gletscher und vor allem die hier ansässige Bevölkerung, die noch immer von der Fischerei und der Bären- oder Seehundjagd lebt. Respekt für die Natur und Gastfreundschaft gehören zu den wesentlichen Merkmalen des kargen Lebens dieser Menschen. Lernen Sie in diesem abgelegenen Teil der Erde ein Volk herzlicher Menschen kennen, die auch talentierte Kunsthandwerker sind und geschickt Pelze und die Haut der Meeressäuger verarbeiten.

16. Aug 28 -
 Savissivik

Es gibt zauberhafte Orte, deren Schönheit mit Worten nicht auszudrücken ist. Savissivik, ein kleines Inuit-Dorf mit weniger als hundert Einwohnern, zählt zu diesen Orten. Der zu Recht als größter Eisberg-Friedhof Grönlands geltende Ort wartet mit einem zauberhaften Schauspiel auf. Während einer Ausfahrt mit dem Zodiac fahren Sie zwischen diesen Eisriesen hindurch. An Land erreichen Sie nach einer Fußwanderung einen Aussichtspunkt mit einem überwältigenden Blick auf diese Eisberge mit ihrer unglaublichen Vielfalt an Formen und Farben, zur großen Freude der Fotografen. Der Fjord von Savissivik wird häufig von Eisbären besucht. Hier ging einer der größten Meteoriten herunter, der sich heute in einem New Yorker Museum befindet.

17. Aug 28 >
 18. Aug 28 -
 Thule-Region

Thule ist eine nordöstlich von Grönland gelegene Region, die mythische Bezeichnung für den hohen Norden. Zahlreiche treibende Eisberge, die sich von den Gletschern Grönlands gelöst haben, sowie Packeis-Platten erschweren die Navigation in dieser Region, machen sie dafür jedoch umso spektakulärer. Sie versuchen, so weit wie möglich in Norden zu fahren, und wenn Sie das Glück haben, können Sie vielleicht einen der vielen Eisbären beobachten, die hier heimisch sind. Vielleicht können Sie traditionelle Siedlungen wie z. B. Dundas („Alt-Thule“) oder Siorapaluk, die nördlichste Siedlung Grönlands, besuchen, wo Sie gewiss von einer Gruppe fröhlicher Kinder empfangen werden, die immer froh sind, Besuch zu bekommen.

19. Aug 28 -
 Auf See

Genießen Sie während der Überfahrt auf See die zahlreichen Freizeitangebote an Bord. Gönnen Sie sich Entspannung im Spa oder halten Sie sich im Fitnessraum in Form. Lassen Sie sich je nach Jahreszeit zu einem Sprung in den Pool oder zu einem Sonnenbad verlocken. Dieser Reise ohne Zwischenstopp bietet auch Gelegenheit, einer Konferenz oder einer der an Bord angebotenen Vorstellungen beizuwohnen, abhängig von den angebotenen Aktivitäten, oder in der Boutique ein wenig zu shoppen oder die PONANT-Fotografen in ihrem eigenen Bereich aufzusuchen. Wer das offene Meer liebt, bewundert auf dem Oberdeck das Schauspiel der Wogen und kann mit etwas Glück Meerestiere beobachten. Eine zauberhafte kleine Auszeit mit Komfort, Entspannung und Unterhaltung.

20. Aug 28 -
 Pond Inlet,
 Nunavut

Im Norden Kanadas hält auf der Baffininsel, an der Einfahrt zur berühmten Nordwestpassage, ein kleines Inuit-Dorf Zwiesprache mit der Unendlichkeit. Für seine Entdeckung überqueren Sie den nördlichen Polarkreis, jene imaginäre Linie, die den Menschen von geheimnisvollen und wundersamen Regionen trennt. Was die Einwohner von Pond Inlet vom Rest der Welt unterscheidet, ist weniger ihr Alltag als vielmehr ihr Lebensumfeld. Gebirgszüge mit verschneiten Gipfeln, Fjorde und Gletscher bilden diese beeindruckende Naturlandschaft, die Raum und Zeit transzendiert. Manche Entdeckungen verändern einen für immer – hier ist dies der Fall.

21. Aug 28 >
22. Aug 28 -
Devon Island,
Nunavut

Devon-Insel liegt in der Baffin Bay und ist Teil des kanadisch-arktischen Archipels. Robert Bylot und William Baffin waren die ersten Europäer, die die Insel im Jahr 1616 entdeckten. Devon Island wurde jedoch erst zwei Jahrhunderte später von dem Briten William E. Parr kartografiert und nach der gleichnamigen Region benannt. Um 1920 errichtete die Hudson's Bay Company hier einen Pelzhandelsposten, bis die Inuit 1936 die Insel verließen. Ein weiterer Siedlungsversuch fand in den frühen 1950er-Jahren statt. Heute sind nur noch einige verfallene Gebäude als Überreste aus dieser Zeit erhalten. Inmitten der majestätischen Landschaft des hohen Nordens begegnet man einer reichen arktischen Tierwelt, darunter dem Herrscher dieser Gefilde, dem Eisbären, den Sie mit etwas Glück in seinem natürlichen Lebensraum beobachten können.

23. Aug 28 >
24. Aug 28 -
Auf See

Genießen Sie während der Überfahrt auf See die zahlreichen Freizeitangebote an Bord. Gönnen Sie sich Entspannung im Spa oder halten Sie sich im Fitnessraum in Form. Lassen Sie sich je nach Jahreszeit zu einem Sprung in den Pool oder zu einem Sonnenbad verlocken. Dieser Reise ohne Zwischenstopp bietet auch Gelegenheit, einer Konferenz oder einer der an Bord angebotenen Vorstellungen beizuwohnen, abhängig von den angebotenen Aktivitäten, oder in der Boutique ein wenig zu shoppen oder die PONANT-Fotografen in ihrem eigenen Bereich aufzusuchen. Wer das offene Meer liebt, bewundert auf dem Oberdeck das Schauspiel der Wogen und kann mit etwas Glück Meerestiere beobachten. Eine zauberhafte kleine Auszeit mit Komfort, Entspannung und Unterhaltung.

25. Aug 28 -
Nooralak

Nur wenige Kilometer vom arktischen Polarkreis entfernt präsentiert sich die Halbinsel Nooralak in ihrer rauen, ungezähmten Schönheit. Hier regiert die Natur: Tundra bis zum Horizont, geschmückt mit einer vielfältigen Flora und bevölkert von der für Grönland typischen Fauna – Schneeammer, Kolkrabe, Rentier, Moschusochse und nicht zu vergessen der scheue Polarfuchs. Von den Höhen Nooralaks hat man einen herrlichen Blick auf den Itteleqfjord, in dessen Wasser sich der wechselhafte Himmel des hohen Nordens spiegelt.

26. Aug 28 -
Nuuk

Als Erik der Rote von Island verbannt wurde und an der Küste von Nuuk landete, fand er ein fruchtbares, einladendes Land vor, das von Fjorden durchzogen war. Obwohl im 10. Jahrhundert eine ganze Wikinger-Population hier lebte, war Nuuk hauptsächlich das Refugium der Inuit. Nuuk liegt am Eingang eines der größten Fjorde-Netz der Welt, wo das Wasser nie zufriert. Die Stadt erstreckt sich bis zur Davisstraße und verfügt über ein historisches Zentrum mit zahlreichen nationalen Zeugnissen der Vergangenheit. Die Farben der roten, gelben, blauen und grünen Häuser sind ein lebendiger Kontrast zu den dunklen Wassern Grönlands und helfen dabei, die Laune der Einwohner im Winter zu heben.

Im Preis inbegriffen

Savoir vivre inklusive (ausgenommen Spirit of Ponant¹)

INKLUDIERTER LEISTUNGEN BEI ALLEN KREUZFAHRTEN

- Vollpension, von der Anreise bis zum Tag der Abreise
- Hochwertige Gourmetküche in allen Restaurants
- Sämtliche Getränke in Markenqualität² in den Restaurants, Bars und der Minibar (darunter u.a. ausgewählte Champagner, Weine und Marken-Spirituosen, Bier, Mixgetränke, Wasser, Softdrinks, warme Getränke)
- 24-Stunden-Roomservice (ausgewählte Speisen)
- Butler-Service in ausgewählten Suitenkategorien³
- Unbegrenzter Internetzugang an Bord
- Abendprogramm, Shows und sonstiges Entertainment
- Zugang zu Fitnessbereich und Hamam/Sauna (abhängig vom Schiff)
- Alle Hafен- und Sicherheitsgebühren

ZUSÄTZLICHE LEISTUNGEN JE NACH ART DER KREUZFAHRT BZW. ABHÄNGIG VOM SCHIFF

- Inklusive Aktivitäten, die je nach Art der Kreuzfahrt variieren können:
- Kategorie Timeless: ein inkludierter Landausflug⁴ pro Tag, Person und Hafen, unter der Leitung von lokalen Guides (Besichtigung von Sehenswürdigkeiten, Verkostung lokaler Produkte etc.)
- Kategorie Discovery: eine inkludierte Aktivität⁴ pro Tag, Person und Hafen (entweder um einen Landausflug unter der Leitung von lokalen Guide oder eine Aktivität unter der Leitung unseres Naturführer-Teams)
- Kategorie Expedition: eine inkludierte Aktivität pro Tag, Person und Hafen unter Leistung unseres Expeditionsteams, bestehend aus erfahrenen Naturführern (Ausfahrten und Anlandungen mit dem Zodiac, Wanderungen u.v.m.); außerdem exklusive Stopps mit begrenzter oder gar keiner Infrastruktur zur Erkundung auf eigene Faust (Strandbesuch, Spaziergänge u.v.m.)
- Vorträge durch Naturführer oder Lektoren (außer bei Ozean-Kreuzfahrten)
- Nicht-motorisierte Wassersportaktivitäten (außer Tauchen), wie Kajakfahren oder Stand-up-Paddling, je nach Schiff, abhängig von Wetter- und Sicherheitsbedingungen und nach örtlicher Genehmigung und Zustimmung des Kapitäns
- Alle Nationalparkgebühren für geschützte Zonen
- Nur bei Kreuzfahrten der Kategorie Expedition und Discovery: Begleitung durch ein Team von Naturführern, Ausfahrten und Anlandungen mit Zodiacs, Landgänge (abhängig vom Reiseziel)

¹Für weitere Informationen zu den im Preis inkludierten Leistungen an Bord der Spirit of Ponant wenden Sie sich bitte an Ihr Reisebüro oder unsere Reiseberater.

²Ausgenommen Getränke von der Premium-Karte.

³Der Butler-Service ist in folgenden Suitenkategorien verfügbar: Le Boréal, L'Austral, Le Soléal und Le Lyrial : alle Suiten auf Deck 6 ; PONANT Explorers: Owner Suite, Grand Deluxe Suite, Privilege Suite und Prestige Suite auf Deck 6; Le Commandant Charcot: Owner Suite, Duplex Suite, Privilege Suite und Prestige Suite; Paul Gauguin: Owner Suite, Grand Suite, Veranda Suite A und Veranda-Kabine B.

⁴Im Reisepreis inkludierte Landausflüge werden aus einem eigens zusammengestellten Programm ausgewählt (ausgenommen Paul Gauguin). Die Reservierung der Landausflüge ist ab etwa zwei Monate vor Beginn der Kreuzfahrt möglich (ausgenommen Le Ponant, hier müssen inkludierte Landausflüge an Bord gebucht werden). Vorreservierungen werden in der Reihenfolge ihres Eingangs bearbeitet. Die Kapazitäten sind begrenzt.

Nicht im Preis inbegriffen

- Linienflüge
- Reiseversicherungen
- Visa- oder Passgebühren (falls erforderlich)

- persönliche Ausgaben (Einkäufe, optionale Ausflüge)
- sonstige im Programm nicht genannte Leistungen
- Transfers
- Trinkgelder für den lokalen Reiseführer
- Persönliche Ausgaben
- Sonstige Mahlzeiten und Leistungen, die nicht im Programm aufgeführt sind

Ihr Schiff

Ihr Schiff ist die "Le Boreal". Ausführlich stellen wir Ihnen dieses Schiff auf unseren Schiffseiten vor. [Ausführliche Informationen zu diesem Schiff.](#)

Passagiere

199

Bordsprachen



Eisklasse

1C

Special

All-Inclusive

