

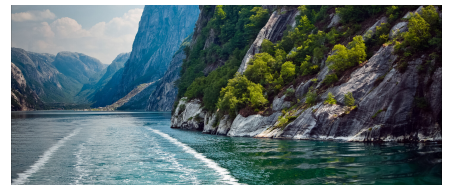
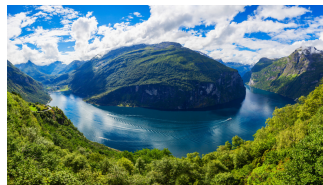
IHRE REISE

# Norwegische Fjorde mit Smithsonian Journeys

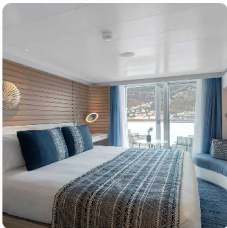
Reisetermin  
31.05.2027 - 07.06.2027

Reisedauer  
8 Tage

Reederei / Schiff  
Le Laprouse / Ponant



## Deluxe Kabine



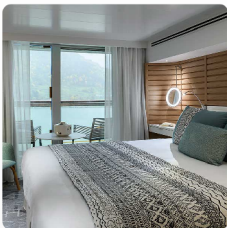
Doppelbelegung

  
**€7.700**  
 pro Person

Einzelbelegung

  
**€14.570**  
 pro Person

## Prestige Kabine Deck 4



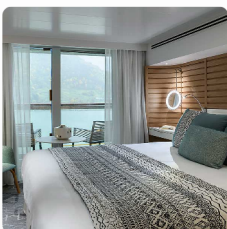
Doppelbelegung

  
**€8.490**  
 pro Person

Einzelbelegung

  
**€16.150**  
 pro Person

## Prestige Kabine Deck 5



Doppelbelegung

  
**€8.890**  
 pro Person

Einzelbelegung

  
**€16.950**  
 pro Person

Prestige Kabine Deck 6



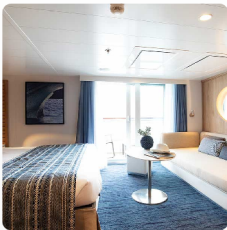
*Doppelbelegung*

  
**€ 9.370**  
 pro Person

*Einzelbelegung*

  
**€ 17.910**  
 pro Person

Le Laperouse Deluxe Suite Deck 6



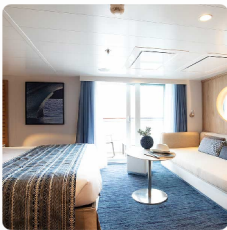
*Doppelbelegung*

  
**€ 12.860**  
 pro Person

*Einzelbelegung*

  
**€ 24.890**  
 pro Person

Deluxe Suite Deck 3



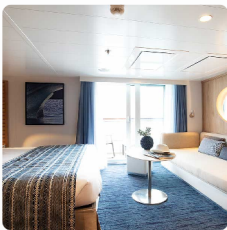
*Doppelbelegung*

  
**€ 12.860**  
 pro Person

*Einzelbelegung*

  
**€ 24.890**  
 pro Person

Deluxe Suite Deck 4



*Doppelbelegung*

  
**€ 12.860**  
 pro Person

*Einzelbelegung*

  
**€ 24.890**  
 pro Person

Prestige Suite Deck 5



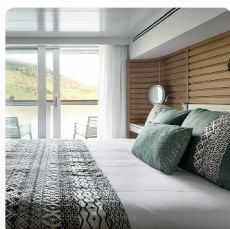
*Doppelbelegung*

  
**€ 17.210**  
 pro Person

*Einzelbelegung*

  
**€ 33.590**  
 pro Person

Prestige Suite Deck 6



*Doppelbelegung*

  
**€ 18.090**  
 pro Person

*Einzelbelegung*

  
**€ 35.350**  
 pro Person

Privilege Suite Deck 6



*Doppelbelegung*

  
**€ 18.960**  
 pro Person

*Einzelbelegung*

  
**€ 37.090**  
 pro Person

Privilege Suite Deck 5



*Doppelbelegung*

  
**€ 18.960**  
 pro Person

*Einzelbelegung*

  
**€ 37.090**  
 pro Person

Grand Deluxe Suite Deck 6



Doppelbelegung

  
**€ 20.780**  
 pro Person

Einzelbelegung

  
**€ 40.730**  
 pro Person

Le Laperouse Owner's Suite



Doppelbelegung

  
**€ 28.820**  
 pro Person

Einzelbelegung

  
**€ 56.810**  
 pro Person

Deluxe Suite Deck 5



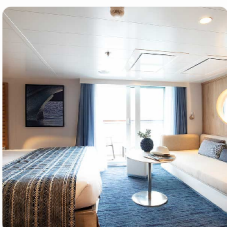
Doppelbelegung

  
 Nicht verfügbar

Einzelbelegung

  
 Nicht verfügbar

Le Laperouse Deluxe Suite Deck 5



Doppelbelegung

  
 Nicht verfügbar

Einzelbelegung

  
 Nicht verfügbar





31. May 27 -  
Bergen

Die Silhouette der bunten Giebelhäuser ist wohl das bekannteste Bild des mittelalterlichen Norwegens. Die am Byfjord liegende Stadt wird von den umliegenden Höhen dominiert. Im 12. und 13. Jahrhundert war Bergen die Hauptstadt Norwegens und hat einige sehr schöne Denkmäler aus der Zeit der Königshäuser zu bieten. Ein Spaziergang durch Bergen ist wie eine Reise in die Vergangenheit auf der Suche nach verborgenen Schätzen, die zum Weltkulturerbe der UNESCO gehören. Bergen ist ein wahres Freilichtmuseum und die Heimat vieler Künstler: Maler, Töpfer, Juweliere... Besuchen Sie die Altstadt mit ihren engen Gassen, ein Zeugnis der Macht der Hanse, die den Handel in Nordeuropa am Ende des Mittelalters kontrollierte.

1. Jun 27 -  
Alesund

Die von einer Vielzahl kleiner Inseln, Fjordarmen und erhabenen Bergen umgebene Stadt Ålesund überrascht so manchen Besucher. Sie ist nämlich weltweit bekannt für ihre Jugendstil-Architektur. Nach einer verheerenden Brandkatastrophe im Jahre 1904, die große Teile der Stadt vernichtete, wurden die Gebäude von einigen der besten Architekten des Landes im Jugendstil wiederaufgebaut. So wurde die Stadt zu einer der schönsten des Landes. In der Nähe von Ålesund entdecken Sie auch Giske, die Geburtsinsel des berühmten Wikingerchefs Rollo, der die großen nordischen Überfälle auf die Normandie kommandierte, oder die zauberhafte Insel Godøy und das Dorf Alnes, von dem aus Sie einen grandiosen Ausblick auf den Atlantik und die umliegenden Inseln genießen können.

2. Jun 27 -  
Geiranger

Die Gegend von Geiranger, unumgängliches Etappenziel Norwegens auf halbem Weg zwischen Bergen und Trondheim, ermöglicht Ihnen, die beeindruckende Schönheit einer zum UNESCO-Welterbe erklärten natürlichen Kulisse zu entdecken. Sie können die Pracht der steilen Klippen, der dunklen Felsen und des kristallklaren Wassers bewundern, für die der Ort berühmt ist, wie z. B. den majestätischen und mythischen Wasserfall der Sieben Schwestern. Der Umgebung des Fjordes bietet zahlreiche Ausflugsmöglichkeiten: Die Adlerstraße eröffnet Ihnen eine Panoramaaussicht auf das gesamte Gebiet. Die Besichtigung des Dorfes Geiranger lässt Sie in das Leben der kleinen lokalen Gemeinschaft eintauchen.

2. Jun 27 -  
Hellesylt

Das abgelegene Etappenziel Hellesylt, ein kleines Dorf in 20 km Entfernung von der Geiranger Gegend, zeigt Ihnen das pittoreske Gesicht des traditionellen Norwegens. Farbige Häuser, Holzstege, rustikale Läden – Hier können Sie neue Energie tanken und die lokalen Bräuche entdecken. Die Umgebung bietet Ihnen einen prachtvollen Rahmen aus Felsklippen, Bergen und friedlichen Seen. Das Dorf wird von einem Fluss durchquert, dessen reizender Wasserfall in den Fjord mündet.

3. Jun 27 -  
Olden

Mit den zwei Holzkirchen, eine rot, die andere weiß, und dem herrlichen Blick auf die Mündung des Flusses Oldeelva wartet Olden mit einer Postkartenidylle auf. Dieses kleine Dorf liegt in nur wenigen Kilometern Entfernung vom Jostedalsgreen-Nationalpark mit den letzten Eiskappen Europas und erweist sich als Traumziel, um die bläulichen Zungen des Briksdalsbreen oder Kjenndalsbreen zu entdecken. Bei der Gelegenheit sollten Sie auch einen kleinen Rundgang durch das Museum der Gletscher Norwegens machen. Faszinierend. Weiteres Highlight der Gegend: der See Lovatn und sein türkisfarbenes Wasser, das zur Kontemplation einlädt.

4. Jun 27 -  
Kreuzen im  
Lysefjord

Sie fahren in einen der erstaunlichsten Fjorde Norwegens, eine wundervolle Kulisse, die von wilder Natur mit schwindelerregenden Granitfelsen, kristallklarem Wasser und einer üppigen Vegetation geprägt ist. Der etwa vierzig Kilometer lange Lysefjorden in der Nähe von Stavanger wird von eindrucksvollen Felsen dominiert. Bewundern Sie den weltbekannten Preikestolen (die Kanzel), eine Plattform in über 600 Meter Höhe. Im etwas weiter entfernt gelegenen Dorf Flørli befindet sich die mit 4 444 Stufen höchste Holzleiter der Welt, und Kjerag bietet mit seinem mythischen zwischen zwei Felswänden eingeklemmten Felsbrocken ein unvergessliches Schauspiel.

4. Jun 27 -  
Stavanger

An der Südwestspitze des Landes befindet sich die Hafenstadt Stavanger mit einer einladenden Atmosphäre. Diese Gastlichkeit entdecken Sie entlang der gepflasterten Gässchen der Altstadt, die etwa 170 historische Holzhäuser zählt, aber auch in dem ständig belebten, modernen Stadtzentrum. Strategischer Platz während der Wikingerzeit Sie haben die Möglichkeit, ein rekonstruiertes Wikingerdorf zu besuchen und das berühmte Denkmal *Schwerter im Berg* zu entdecken, drei zehn Meter hohe Granitschwerter, die an den Sieg des norwegischen Königs Harald I. im Jahr 872 erinnern.

5. Jun 27 -  
Arendal

Die Hafenstadt Arendal in Südnorwegen gilt als die Ortschaft mit dem besten Klima des ganzen Landes. Die in der Region Sorlandet gelegene Stadt war auch lange für ihre Eisenminen berühmt, die im 19. Jahrhundert ein besonders widerstandsfähiges erdiges Magneteisen lieferten. Lassen Sie sich verzaubern von dieser rauen, silbrig und smaragdgrün schimmernden Natur mit ihren riesigen Nadelwäldern und langen Kieselstränden in der Nähe des Raet-Nationalparks, des einzigen Schutzgebiets an der norwegischen Ostküste.

6. Jun 27 -  
Göteborg  
(Gothenburg)

An der schwedischen Westküste, wo sich der Fluss Göta älv mit dem Kattegat verbindet, liegt die überraschende Stadt Göteborg. Die größte Hafenstadt Schwedens ist eine ursprüngliche und gastfreundliche Stadt mit von zahlreichen Grünflächen gesäumten Kanälen und einer reichen maritimen Vergangenheit. Über ihren kommerziellen Einfluss hinaus ist die „Kulturhauptstadt Skandnaviens“ eine perfekte Mischung aus historischen Bauwerken, neoklassizistischer Architektur und Öko-Vierteln mit modernen Stadträumen. In dem Altstadtviertel Haga entdecken Sie im Erdgeschoss von traditionellen Holzhäusern noble Hippy-Modeboutiquen und Cafés im Bohème-Stil. Lassen Sie sich von der evangelisch-lutherischen Masthuggetkirche, einem prächtigen Bauwerk aus dem 18. Jahrhundert auf einem Hügel hoch über der Stadt, verzaubern.

7. Jun 27 -  
Fredrikstad

Eingebettet in die Ufer der Glomma-Mündung, besticht Fredrikstad durch sein reiches historisches Erbe, seine malerischen Kanäle und seine gemütliche Atmosphäre. Die 1567 gegründete, befestigte Altstadt hat sich die Spuren ihrer reichen Vergangenheit bewahrt. Lassen Sie sich von den gepflasterten Gassen mit traditionellen alten Holzgebäuden, Geschäften und lebhaften Cafés verzaubern und entdecken Sie auch die hervorragend erhaltenen Stadtmauern, die vor fast fünf Jahrhunderten errichtet wurden. Naturliebhaber werden außerdem die herrlichen Wanderwege entlang des Oslofjords und die umliegenden Inseln wie Hankø mit idyllischen Stränden und grünen Ebenen zu schätzen wissen.

#### Im Preis inbegriffen

**Savoir vivre inklusive** (*ausgenommen Spirit of Ponant<sup>1</sup>*)

#### INKLUDIERTER LEISTUNGEN BEI ALLEN KREUZFAHRTEN

- Vollpension, von der Anreise bis zum Tag der Abreise
- Hochwertige Gourmetküche in allen Restaurants
- Sämtliche Getränke in Markenqualität<sup>2</sup> in den Restaurants, Bars und der Minibar (darunter u.a. ausgewählte Champagner, Weine und Marken-Spirituosen, Bier, Mixgetränke, Wasser, Softdrinks, warme Getränke)
- 24-Stunden-Roomservice (ausgewählte Speisen)
- Butler-Service in ausgewählten Suitenkategorien<sup>3</sup>
- Unbegrenzter Internetzugang an Bord
- Abendprogramm, Shows und sonstiges Entertainment
- Zugang zu Fitnessbereich und Hamam/Sauna (abhängig vom Schiff)
- Alle Hafen- und Sicherheitsgebühren

#### ZUSÄTZLICHE LEISTUNGEN JE NACH ART DER KREUZFAHRT BZW. ABHÄNGIG VOM SCHIFF

- Inklusive Aktivitäten, die je nach Art der Kreuzfahrt variieren können:
- Kategorie Timeless: ein inkludierter Landausflug<sup>4</sup> pro Tag, Person und Hafen, unter der Leitung von lokalen Guides (Besichtigung von Sehenswürdigkeiten, Verkostung lokaler Produkte etc.)
- Kategorie Discovery: eine inkludierte Aktivität<sup>4</sup> pro Tag, Person und Hafen (entweder um einen Landausflug unter der Leitung von lokalen Guide oder eine Aktivität unter der Leitung unseres Naturführer-Teams)
- Kategorie Expedition: eine inkludierte Aktivität pro Tag, Person und Hafen unter Leistung unseres Expeditionsteams, bestehend aus erfahrenen Naturführern (Ausfahrten und Anlandungen mit dem Zodiac, Wanderungen u.v.m.); außerdem exklusive Stopps mit begrenzter oder gar keiner Infrastruktur zur Erkundung auf eigene Faust (Strandbesuch, Spaziergänge u.v.m.)
- Vorträge durch Naturführer oder Lektoren (außer bei Ozean-Kreuzfahrten)
- Nicht-motorisierte Wassersportaktivitäten (außer Tauchen), wie Kajakfahren oder Stand-up-Paddling, je nach Schiff, abhängig von Wetter- und Sicherheitsbedingungen und nach örtlicher Genehmigung und Zustimmung des Kapitäns
- Alle Nationalparkgebühren für geschützte Zonen
- Nur bei Kreuzfahrten der Kategorie Expedition und Discovery: Begleitung durch ein Team von Naturführern, Ausfahrten und Anlandungen mit Zodiacs, Landgänge (abhängig vom Reiseziel)

<sup>1</sup>Für weitere Informationen zu den im Preis inkludierten Leistungen an Bord der Spirit of Ponant wenden Sie sich bitte an Ihr Reisebüro oder unsere Reiseberater.

<sup>2</sup>Ausgenommen Getränke von der Premium-Karte.

<sup>3</sup>Der Butler-Service ist in folgenden Suitenkategorien verfügbar: Le Boréal, L'Austral, Le Soléal und Le Lyrial : alle Suiten auf Deck 6 ; PONANT Explorers: Owner Suite, Grand Deluxe Suite, Privilege Suite und Prestige Suite auf Deck 6; Le Commandant Charcot: Owner Suite, Duplex Suite, Privilege Suite und Prestige Suite; Paul Gauguin: Owner Suite, Grand Suite, Veranda Suite A und Veranda-Kabine B.

<sup>4</sup>Im Reisepreis inkludierte Landausflüge werden aus einem eigens zusammengestellten Programm ausgewählt (ausgenommen Paul Gauguin). Die Reservierung der Landausflüge ist ab etwa zwei Monate vor Beginn der Kreuzfahrt möglich (ausgenommen Le Ponant, hier müssen inkludierte Landausflüge an Bord gebucht werden). Vorreservierungen werden in der Reihenfolge ihres Eingangs bearbeitet. Die Kapazitäten sind begrenzt.

#### Nicht im Preis inbegriffen

- Linienflüge
- Reiseversicherungen
- Visa- oder Passgebühren (falls erforderlich)

- persönliche Ausgaben (Einkäufe, optionale Ausflüge)
- sonstige im Programm nicht genannte Leistungen
- Transfers
- Trinkgelder für den lokalen Reiseführer
- Persönliche Ausgaben
- Sonstige Mahlzeiten und Leistungen, die nicht im Programm aufgeführt sind

## *Ihr Schiff*

Ihr Schiff ist die "Le Laperouse". Ausführlich stellen wir Ihnen dieses Schiff auf unseren Schiffseiten vor. [Ausführliche Informationen](#) zu diesem Schiff.

Passagiere  
184

Bordsprachen  


Eisklasse  
1C

Special  
Blue Eye

