

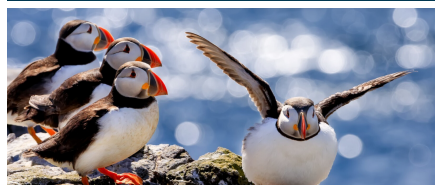
IHRE REISE

# Komplette Umrundung Irlands

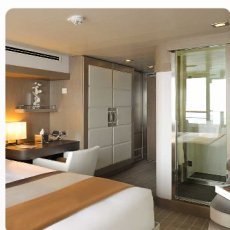
Reisetermin  
 25.05.2027 - 01.06.2027

Reisedauer  
 8 Tage

Reederei / Schiff  
 L'Austral / Ponant



## Superior Kabine



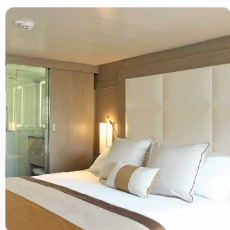
Doppelbelegung

  
**€ 4.850**  
 pro Person

Einzelbelegung

  
**€ 9.350**  
 pro Person

## Deluxe Kabine



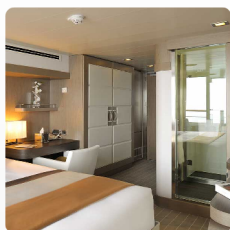
Doppelbelegung

  
**€ 5.230**  
 pro Person

Einzelbelegung

  
**€ 10.110**  
 pro Person

## Prestige Kabine Deck 4



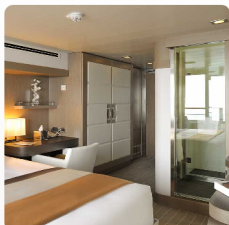
Doppelbelegung

  
**€ 5.510**  
 pro Person

Einzelbelegung

  
**€ 10.670**  
 pro Person

Prestige Kabine Deck 5



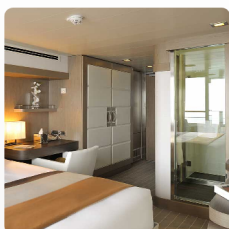
Doppelbelegung

  
**€ 5.670**  
 pro Person

Einzelbelegung

  
**€ 10.990**  
 pro Person

Prestige Kabine Deck 6



Doppelbelegung

  
**€ 5.890**  
 pro Person

Einzelbelegung

  
**€ 11.430**  
 pro Person

Prestige Suite Deck 5



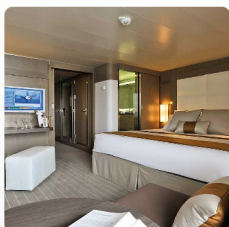
Doppelbelegung

  
**€ 8.540**  
 pro Person

Einzelbelegung

  
**€ 16.730**  
 pro Person

Deluxe Suite



Doppelbelegung

  
 Nicht verfügbar

Einzelbelegung

  
 Nicht verfügbar

Prestige Suite Deck 6



*Doppelbelegung*



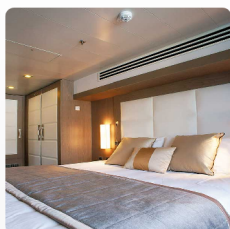
Nicht verfügbar

*Einzelbelegung*



Nicht verfügbar

Owner Suite



*Doppelbelegung*



Nicht verfügbar

*Einzelbelegung*



Nicht verfügbar



25. May 27 -  
Dublin

Die irische Hauptstadt erstreckt sich an der Ostküste von den Ufern des Flusses Liffey bis zur Bucht von Dublin. Sie entdecken deren einladende, lebendige Seite im Fußgängerviertel **Temple Bar**. **In den gepflasterten Straßen gibt es unzählige Kreativläden, Pubs im alten Stil und Kulturzentren.** In der Nähe der für ihre Bibliothek des 18. Jh. berühmten Universität Trinity College können Sie entlang der Grafton Street bummeln: In deren legendären Cafés werden Ihnen Buttermilch-Scones noch warm mit Konfitüre serviert. Nicht weit von dort führt Sie die majestätische O'Connell-Brücke zur gleichnamigen Allee, auf der die zeitgenössische Leuchtskulptur Spire errichtet ist.

26. May 27 -  
Cork

**Cork, eine zugleich dynamische und beschauliche Universitätsstadt an der Südwestküste Irlands, wird Sie mit ihren unzähligen historischen und kulturellen Schätzen begeistern.** Beliebte Sehenswürdigkeiten im Stadtzentrum sind die Saint-Finbarr-Kathedrale, bekannt für ihre beeindruckende neugotische Architektur, sowie der englische Markt. Diese prächtigen Markthallen im viktorianischen Stil sind ein Wahrzeichen der Stadt und zeigen den ganzen Reichtum der Schätze Irlands. Dieser angenehme Zwischenstopp in der zweitgrößten Stadt Irlands bietet auch die Möglichkeit, die ehemalige Jameson-Destillerie zu besuchen, in der der berühmte Whisky fast 200 Jahre lang hergestellt wurde.

27. May 27 -  
Bantry
- In einer majestätischen Bucht im Norden der Halbinsel Durrus im Südwesten Irlands, im County Cork, liegt das Dorf **Bantry zwischen spektakulären Klippen, einer faszinierenden Bucht und riesigen orangefarbenen Heideflächen. Dieses malerische Städtchen, Postkarte eines wilden, unberührten und authentischen Irlands, lässt sich entlang der von Wind und Strömung zerklüfteten Küste und in den gepflasterten Gassen entdecken, die von Häusern im georgianischen und viktorianischen Stil gesäumt sind. Lassen Sie sich vom Bantry House, einem der Wahrzeichen des Dorfes, verzaubern. Das majestätische Herrenhaus aus dem 18. Jahrhundert, das die Bucht überragt, begeistert mit seiner Architektur, seinen bezaubernden französischen Gärten und seinen fesselnden Panoramen.**
28. May 27 -  
Dingle
- Der kleine Fischereihafen Dingle versetzt Sie mit seinen bunten Fassaden und charmanten Geschäften, die die irische Seele perfekt verkörpern, in eine herzliche und lebendige Atmosphäre. Eingebettet in eine der schönsten Halbinseln Irlands, gibt er den Blick frei auf eine atemberaubende Landschaft mit steilen Klippen, wilden Sandstränden, versteckten Buchten und grünen Bergen.
29. May 27 -  
Galway
- Die in der Mündung des Corrib an der Westküste errichtete Stadt Galway ist eine der belebtesten des Landes. In den **gepflasterten Straßen des historischen Viertels lässt sich eine breite Vielfalt an Designerläden, Künstlerateliers und Cafés im Bohème-Stil entdecken.**
30. May 27 -  
Killybegs
- Tucked away and sheltered by a large inlet, this charming fishing port is located on Ireland's most northern extremity, in the heart of the southern coast of County Donegal. As your boat glides into the port, soak up the dazzling colours of the trawlers docked in the harbour. You may well have the opportunity to tour the Donegal Carpets Factory, one of the world's oldest handmade carpet manufacturers. You can also take a tour of the Glenveagh National Park and its castle, after having crossed through the wild, untamed beauty of northern Ireland. Donegal is a ramblers paradise, and the Blue Stack Mountains are sure to have you hooked with their peace, quiet and breathtakingly beautiful landscapes.
31. May 27 -  
Greencastle
- Von grünen Wiesen bis hin zu dramatischen, von Wellen geformten Klippen, von kleinen Strohdachhäusern bis hin zu geheimnisvollen Ruinen alter Schlösser – die **Halbinsel Inishowen vereint die schönsten und die wildesten Seiten Irlands. Von Greencastle aus, einer kleinen Hafenstadt am Eingang des Lough Foyle, können Sie diese atemberaubende Landschaft erkunden und die pulsierende Seele dieser Region entdecken: ihre Geschichte, die lebhaften Dörfer und Pubs und die berühmte Küstenstraße, den Wild Atlantic Way.**
1. Jun 27 -  
Dublin
- Die irische Hauptstadt erstreckt sich an der Ostküste von den Ufern des Flusses Liffey bis zur Bucht von Dublin. Sie entdecken deren einladende, lebendige Seite im Fußgängerviertel Temple Bar. **In den gepflasterten Straßen gibt es unzählige Kreativläden, Pubs im alten Stil und Kulturzentren. In der Nähe der für ihre Bibliothek des 18. Jh. berühmten Universität Trinity College können Sie entlang der Grafton Street bummeln. In deren legendären Cafés werden Ihnen Buttermilch-Scones noch warm mit Konfitüre serviert. Nicht weit von dort führt Sie die majestätische O'Connell-Brücke zur gleichnamigen Allee, auf der die zeitgenössische Leuchtskulptur Spire errichtet ist.**

#### Im Preis inbegriffen

**Savoir vivre inklusive** (*ausgenommen Spirit of Ponant<sup>1</sup>*)

#### INKLUDIERTER LEISTUNGEN BEI ALLEN KREUZFAHRTEN

- Vollpension, von der Anreise bis zum Tag der Abreise
- Hochwertige Gourmetküche in allen Restaurants
- Sämtliche Getränke in Markenqualität<sup>2</sup> in den Restaurants, Bars und der Minibar (darunter u.a. ausgewählte Champagner, Weine und Marken-Spirituosen, Bier, Mixgetränke, Wasser, Softdrinks, warme Getränke)
- 24-Stunden-Roomservice (ausgewählte Speisen)
- Butler-Service in ausgewählten Suitenkategorien<sup>3</sup>
- Unbegrenzter Internetzugang an Bord
- Abendprogramm, Shows und sonstiges Entertainment
- Zugang zu Fitnessbereich und Hamam/Sauna (abhängig vom Schiff)
- Alle Hafen- und Sicherheitsgebühren

#### ZUSÄTZLICHE LEISTUNGEN JE NACH ART DER KREUZFAHRT BZW. ABHÄNGIG VOM SCHIFF

- Inklusive Aktivitäten, die je nach Art der Kreuzfahrt variieren können:
- Kategorie Timeless: ein inkludierter Landausflug<sup>4</sup> pro Tag, Person und Hafen, unter der Leitung von lokalen Guides (Besichtigung von Sehenswürdigkeiten, Verkostung lokaler Produkte etc.)
- Kategorie Discovery: eine inkludierte Aktivität<sup>4</sup> pro Tag, Person und Hafen (entweder um einen Landausflug unter der Leitung von lokalen Guide oder eine Aktivität unter der Leitung unseres Naturführer-Teams)
- Kategorie Expedition: eine inkludierte Aktivität pro Tag, Person und Hafen unter Leistung unseres Expeditionsteams, bestehend aus erfahrenen Naturführern (Ausfahrten und Anlandungen mit dem Zodiac, Wanderungen u.v.m.); außerdem exklusive Stopps mit begrenzter oder gar keiner Infrastruktur zur Erkundung auf eigene Faust (Strandbesuch, Spaziergänge u.v.m.)
- Vorträge durch Naturführer oder Lektoren (außer bei Ozean-Kreuzfahrten)
- Nicht-motorisierte Wassersportaktivitäten (außer Tauchen), wie Kajakfahren oder Stand-up-Paddling, je nach Schiff, abhängig von Wetter- und Sicherheitsbedingungen und nach örtlicher Genehmigung und Zustimmung des Kapitäns
- Alle Nationalparkgebühren für geschützte Zonen
- Nur bei Kreuzfahrten der Kategorie Expedition und Discovery: Begleitung durch ein Team von Naturführern, Ausfahrten und Anlandungen mit Zodiacs, Landgänge (abhängig vom Reiseziel)

<sup>1</sup>Für weitere Informationen zu den im Preis inkludierten Leistungen an Bord der Spirit of Ponant wenden Sie sich bitte an Ihr Reisebüro oder unsere Reiseberater.

<sup>2</sup>Ausgenommen Getränke von der Premium-Karte.

<sup>3</sup>Der Butler-Service ist in folgenden Suitenkategorien verfügbar: Le Boréal, L'Austral, Le Soléal und Le Lyrial : alle Suiten auf Deck 6 ; PONANT Explorers: Owner Suite, Grand Deluxe Suite, Privilege Suite und Prestige Suite auf Deck 6; Le Commandant Charcot: Owner Suite, Duplex Suite, Privilege Suite und Prestige Suite; Paul Gauguin: Owner Suite, Grand Suite, Veranda Suite A und Veranda-Kabine B.

<sup>4</sup>Im Reisepreis inkludierte Landausflüge werden aus einem eigens zusammengestellten Programm ausgewählt (ausgenommen Paul Gauguin). Die Reservierung der Landausflüge ist ab etwa zwei Monate vor Beginn der Kreuzfahrt möglich (ausgenommen Le Ponant, hier müssen inkludierte Landausflüge an Bord gebucht werden). Vorreservierungen werden in der Reihenfolge ihres Eingangs bearbeitet. Die Kapazitäten sind begrenzt.

#### Nicht im Preis inbegriffen

- Linienflüge
- Reiseversicherungen
- Visa- oder Passgebühren (falls erforderlich)

- persönliche Ausgaben (Einkäufe, optionale Ausflüge)
- sonstige im Programm nicht genannte Leistungen
- Transfers
- Trinkgelder für den lokalen Reiseführer
- Persönliche Ausgaben
- Sonstige Mahlzeiten und Leistungen, die nicht im Programm aufgeführt sind



## Ihr Schiff

Ihr Schiff ist die "L'Austral". Ausführlich stellen wir Ihnen dieses Schiff auf unseren Schiffseiten vor. [Ausführliche Informationen zu diesem Schiff.](#)

Passagiere  
199

Bordsprachen  


Eisklasse  
1C

Special  
All-Inclusive

