

IHRE REISE

# Antarctica Bridge – Direktflug (King George Island) zum letzten Kontinent

Reisetermin

23.01.2026 - 29.01.2026

Reisedauer

7 Tage

Reederei / Schiff

Silver Wind / Silversea



Vista Suite



Doppelbelegung



**€15.700**

pro Person

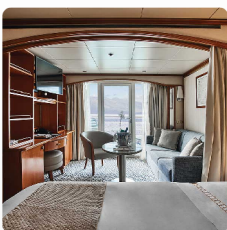
Einzelbelegung



**€23.550**

pro Person

Classic Veranda Suite



Doppelbelegung



**€17.300**

pro Person

Einzelbelegung



**€25.950**

pro Person

#### Deluxe Veranda Suite



##### Doppelbelegung

  
**€ 18.100**  
 pro Person

##### Einzelbelegung

  
**€ 27.150**  
 pro Person

#### Medallion Suite



##### Doppelbelegung

  
**€ 25.700**  
 pro Person

##### Einzelbelegung

  
**€ 51.400**  
 pro Person

#### Silver Suite



##### Doppelbelegung

  
**€ 28.500**  
 pro Person

##### Einzelbelegung

  
**€ 57.000**  
 pro Person

#### Royal Suite



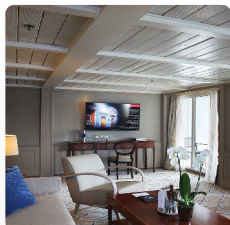
##### Doppelbelegung

  
**€ 31.600**  
 pro Person

##### Einzelbelegung

  
**€ 63.200**  
 pro Person

#### Grand Suite



##### Doppelbelegung



**€35.000**

pro Person

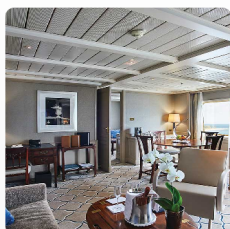
##### Einzelbelegung



**€70.000**

pro Person

#### Owner's Suite



##### Doppelbelegung



**€38.800**

pro Person

##### Einzelbelegung



**€77.600**

pro Person



23.01.2026 King George Island

24.01.2026 Antarctic Sound

25.01.2026 Antarctic Peninsula

26.01.2026 Antarctic Peninsula

27.01.2026 Antarctic Peninsula

28.01.2026 South Shetland Islands

29.01.2026 King George Island

**Im Preis inbegriffen**

**Unabhängig vom gebuchten Tarif**

- Kreuzfahrt in der gebuchten Kabinenkategorie
- Geführte Zodiac-, Land- und Seetouren sowie Aktivitäten unter der Leitung des Expeditions-Teams
- Parka (auf Polarexpeditionskreuzfahrten)
- Fachkundige Lektoren und/oder Kreuzfahrtberater
- Persönlicher Butler-Service für alle Suiten
- Unbegrenzt kostenloses WiFi
- Speisen: Auswahl an Restaurants, abwechslungsreiche Küche, freie Platzwahl
- Getränke in der Suite und auf dem gesamten Schiff – Champagner, auserlesene Weine und hochwertige Spirituosen
- Essen in der Suite und 24-Stunden Zimmerservice
- Gehobene Unterhaltung an Bord
- Sämtliche Trinkgelder an Bord

**ALL-INCLUSIVE PLUS TARIF**

- Guthaben für Landausflüge (nur Hochseereisen)
- Rückerstattbare Anzahlung
- Flexibler Stornierungsplan
- Silversea Preisgarantie
- Flug, Hotel, Transfers, Landausflüge und Landprogramme mit Silversea zubuchbar

**ALL-INCLUSIVE TARIF**

- Nicht erstattbare Anzahlung
- Flexibler Stornierungsplan
- Flug, Hotel, Transfers, Landausflüge und Landprogramme mit Silversea zubuchbar

**LAST-MINUTE TARIF**

- Verfügbar für ausgewählte Reisen ab 5 Monaten vor Abfahrtsdatum
- Vollständige Zahlung bei Buchung erforderlich
- Flug, Hotel, Transfers, Landausflüge und Landprogramme mit Silversea zubuchbar

---

**Nicht im Preis inbegriffen**

- Transfers
- internationale Flüge
- Reiseversicherungen
- Visa- oder Passgebühren (falls erforderlich)
- persönliche Ausgaben (Einkäufe, optionale Ausflüge)
- sonstige im Programm nicht genannte Leistungen

## *Ihr Schiff*

Ihr Schiff ist die "Silver Wind". Ausführlich stellen wir Ihnen dieses Schiff auf unseren Schiffseiten vor. [Ausführliche Informationen](#) zu diesem Schiff.

Passagiere

254

Bordsprachen



Eisklasse

1C

Special

**All-Inclusive**

