

IHRE REISE

Reisetermin  
 30.11.2028 - 06.12.2028

Reisedauer  
 7 Tage

Reederei / Schiff  
 Silver Endeavour / Silversea

Classic Veranda Suite



Doppelbelegung

  
**€ 20.100**  
 pro Person

Einzelbelegung

  
**€ 40.200**  
 pro Person

Superior Veranda



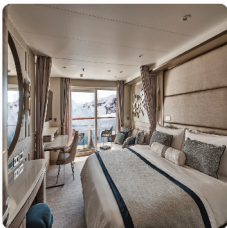
Doppelbelegung

  
**€ 20.850**  
 pro Person

Einzelbelegung

  
**€ 41.700**  
 pro Person

Deluxe Veranda



Doppelbelegung

  
**€ 21.750**  
 pro Person

Einzelbelegung

  
**€ 43.500**  
 pro Person

**Premium Veranda**



*Doppelbelegung*

  
**€ 22.100**  
 pro Person

*Einzelbelegung*

  
**€ 44.200**  
 pro Person

**Silver Endeavour Silver Suite**



*Doppelbelegung*

  
**€ 24.700**  
 pro Person

*Einzelbelegung*

  
**€ 49.400**  
 pro Person

**Silver Endeavour Signature Suite**



*Doppelbelegung*

  
**€ 30.250**  
 pro Person

*Einzelbelegung*

  
**€ 60.500**  
 pro Person

**Silver Endeavour Master Suite**



*Doppelbelegung*

  
**€ 40.150**  
 pro Person

*Einzelbelegung*

  
**€ 80.300**  
 pro Person

**Silver Endeavour Grand Suite**



*Doppelbelegung*



**€ 48.600**

pro Person

*Einzelbelegung*



**€ 97.200**

pro Person

**Silver Endeavour Owner's Suite**



*Doppelbelegung*



**€ 53.550**

pro Person

*Einzelbelegung*



**€ 107.100**

pro Person

 Routenkarte

30.11.2028 King George Island

01.12.2028 South Shetland Islands

02.12.2028 Antarctic Peninsula

03.12.2028 Antarctic Peninsula

04.12.2028 Antarctic Peninsula

05.12.2028 South Shetland Islands

06.12.2028 King George Island

**Im Preis inbegriffen**

**Unabhängig vom gebuchten Tarif**

- Kreuzfahrt in der gebuchten Kabinenkategorie
- Geführte Zodiac-, Land- und Seetouren sowie Aktivitäten unter der Leitung des Expeditions-Teams
- Parka (auf Polarexpeditionskreuzfahrten)
- Fachkundige Lektoren und/oder Kreuzfahrtberater
- Persönlicher Butler-Service für alle Suiten
- Unbegrenzt kostenloses WiFi
- Speisen: Auswahl an Restaurants, abwechslungsreiche Küche, freie Platzwahl
- Getränke in der Suite und auf dem gesamten Schiff – Champagner, auserlesene Weine und hochwertige Spirituosen
- Essen in der Suite und 24-Stunden Zimmerservice
- Gehobene Unterhaltung an Bord
- Sämtliche Trinkgelder an Bord

**ALL-INCLUSIVE PLUS TARIF**

- Guthaben für Landausflüge (nur Hochseereisen)
- Rückerstattbare Anzahlung
- Flexibler Stornierungsplan
- Silversea Preisgarantie
- Flug, Hotel, Transfers, Landausflüge und Landprogramme mit Silversea zubuchbar

**ALL-INCLUSIVE TARIF**

- Nicht erstattbare Anzahlung
- Flexibler Stornierungsplan
- Flug, Hotel, Transfers, Landausflüge und Landprogramme mit Silversea zubuchbar

**LAST-MINUTE TARIF**

- Verfügbar für ausgewählte Reisen ab 5 Monaten vor Abfahrtsdatum
- Vollständige Zahlung bei Buchung erforderlich
- Flug, Hotel, Transfers, Landausflüge und Landprogramme mit Silversea zubuchbar

---

**Nicht im Preis inbegriffen**

- Transfers
  - internationale Flüge
  - Reiseversicherungen
  - Visa- oder Passgebühren (falls erforderlich)
  - persönliche Ausgaben (Einkäufe, optionale Ausflüge)
  - sonstige im Programm nicht genannte Leistungen
-

## Ihr Schiff

Ihr Schiff ist die "Silver Endeavour". Ausführlich stellen wir Ihnen dieses Schiff auf unseren Schiffseiten vor. [Ausführliche Informationen zu diesem Schiff.](#)

Passagiere  
220

Bordsprachen  


Eisklasse  
PC6

Special  
All-Inclusive

