

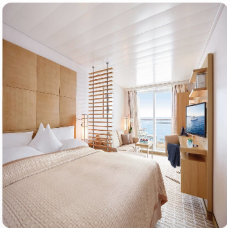
IHRE REISE

Reisetermin  
**15.05.2027 - 02.06.2027**

Reisedauer  
**19 Tage**

Reederei / Schiff  
**MS EUROPA 2 / Hapag-Lloyd Cruises**

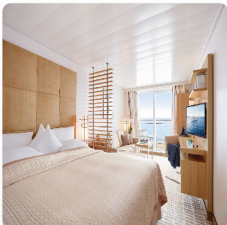
Verandasuite Kat. 1



Doppelbelegung

  
**€ 11.290**  
 pro Person

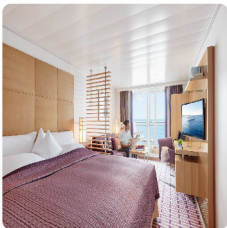
Veranda Suite, KAT: 2, 28 m<sup>2</sup>



Doppelbelegung

  
**€ 12.390**  
 pro Person

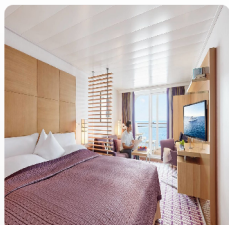
Ocean Suite, KAT: 2, 28 m<sup>2</sup>



Doppelbelegung

  
**€ 12.390**  
 pro Person

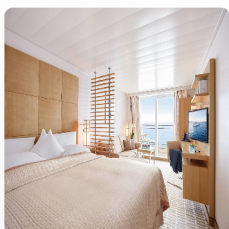
Ocean Suite, KAT: 3, 28 m<sup>2</sup>



*Doppelbelegung*

  
**€ 13.820**  
 pro Person

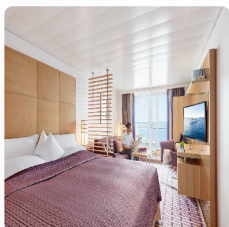
Veranda Suite, KAT: 3, 28 m<sup>2</sup>



*Doppelbelegung*

  
**€ 13.820**  
 pro Person

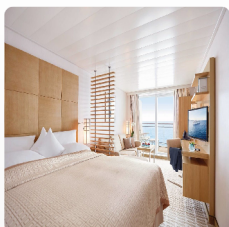
Ocean Suite, KAT: 4, 28 m<sup>2</sup>



*Doppelbelegung*

  
**€ 14.290**  
 pro Person

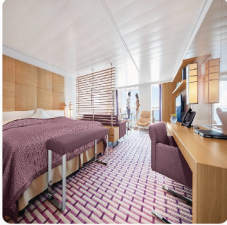
Veranda Suite, KAT: 4, 28 m<sup>2</sup>



*Doppelbelegung*

  
**€ 14.290**  
 pro Person

Grand Ocean Suite, KAT: 6, 42 m<sup>2</sup>



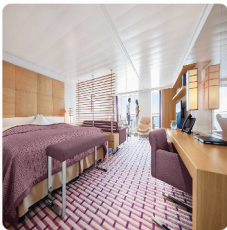
*Doppelbelegung*

  
**€20.570**  
 pro Person

*Einzelbelegung*

  
**€41.940**  
 pro Person

Grand Ocean Suite, KAT: 7, 42 m<sup>2</sup>



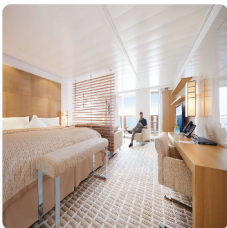
*Doppelbelegung*

  
**€21.840**  
 pro Person

*Einzelbelegung*

  
**€44.480**  
 pro Person

Penthouse Suite, KAT: 8, 42 m<sup>2</sup>



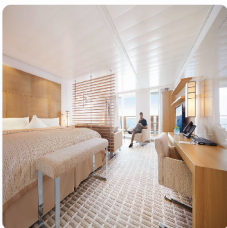
*Doppelbelegung*

  
**€24.520**  
 pro Person

*Einzelbelegung*

  
**€49.840**  
 pro Person

Penthouse Suite, KAT: 9, 42 m<sup>2</sup>



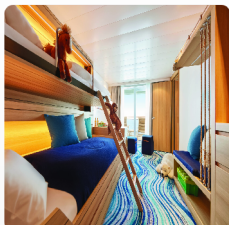
*Doppelbelegung*

  
**€27.190**  
 pro Person

*Einzelbelegung*

  
**€55.180**  
 pro Person

Familien Appartement Kat. 12



Doppelbelegung



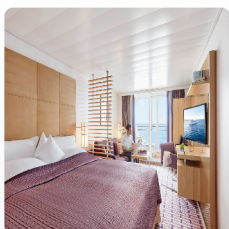
Nicht verfügbar

Einzelbelegung



Nicht verfügbar

Ocean Suite, KAT: 1, 28 m<sup>2</sup>



Doppelbelegung



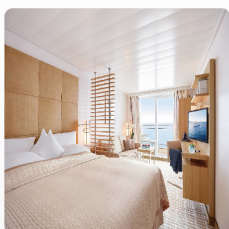
Nicht verfügbar

Einzelbelegung



Nicht verfügbar

Veranda Suite, KAT: 5, 28 m<sup>2</sup>



Doppelbelegung



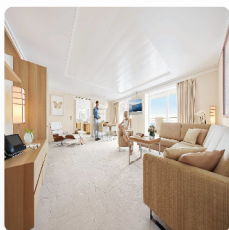
Nicht verfügbar

Einzelbelegung



Nicht verfügbar

Owner Suite, KAT: 11, 99 m<sup>2</sup>



Doppelbelegung



Nicht verfügbar

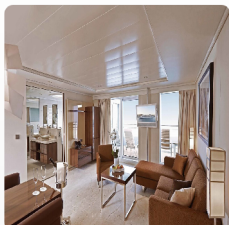
Einzelbelegung



Nicht verfügbar



Grand Penthouse Suite, KAT: 10, 78 m²



*Doppelbelegung*



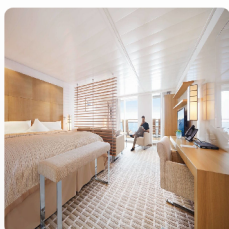
Nicht verfügbar

*Einzelbelegung*



Nicht verfügbar

Penthouse Suite, KAT: 13, barrierefrei 42 m²



*Doppelbelegung*



Nicht verfügbar

*Einzelbelegung*



Nicht verfügbar



Sa.,  
15.05.2027

Tokio/Japan, Übernachtung an Bord

So.,  
16.05.2027

Tokio, Abfahrt 18.00 Uhr

In Tokio, der bevölkerungsreichsten Metropole der Welt, verschmelzen Tradition und Moderne auf einzigartige Weise. Das pulsierende Leben der Shibuya-Kreuzung spiegelt den dynamischen Rhythmus der Stadt wider, während der Tokyo Skytree mit 634 m die Skyline dominiert und Besuchern einen atemberaubenden Panoramablick bietet. Unten in der Stadt laden historische Orte wie der Senso-ji-Tempel sowie Michelin-Sterne-Restaurants und lebhafte Bars dazu ein, die Vielfalt Tokios zu entdecken. Auch der Kaiserpalast im Zentrum der Stadt beeindruckt mit seinen Gärten und geschichtsträchtigen Gebäuden.

Shimizu/Japan, 08.00 – 18.00 Uhr

Mo.,  
17.05.2027

Shimizu am Fuße des imposanten Vulkans Fuji bietet mit dem höchsten Berg Japans, der umgeben ist von grünen Teeplantagen und tiefen Wäldern, eine atemberaubende Kulisse. Seit vielen Jahrhunderten hat der Fuji eine große spirituelle Bedeutung für die Japaner – weltweit ist er einfach das japanische Symbol. Die Präfektur Shizuoka, bekannt für ihre führende Teeproduktion seit dem 12. Jh., ist ideal für einen Ausflug in die Natur: An der Küste locken ein malerischer Horizont und die heißen Quellen, die Onsen, zu entspannten Momenten am Meer.

Di.,  
18.05.2027

Entspannung auf See

Hososhima/Kyushu/Japan, 07.00 – 17.00 Uhr

Mi.,  
19.05.2027

Hososhima, das Tor zu Kyushu, lädt Besucher ein, die Schönheit von Japans drittgrößter Insel zu entdecken. Die Landschaft ist geprägt von mächtigen Vulkanen, heißen Quellen und traditionellen Tempeln, die die einzigartige Verbindung von Natur und Kultur widerspiegeln. In der Innenstadt von Hososhima finden sich zahlreiche Geschäfte und Restaurants, die zum Bummeln und Verweilen verlocken. Der Katsuura-Umikaze-Park direkt am Meer ist ein herrlicher Ort zur Entspannung, wo die Seebrise und der Ausblick auf die Küste die Besucher in ihren Bann ziehen. Hososhima vereint auf besondere Weise das moderne Leben mit der beeindruckenden Natur Kyushus.

Kagoshima/Japan, 07.00 – 19.00 Uhr

Do.,  
20.05.2027

Nur wenige Kilometer Meer trennen Kagoshima auf der Insel Kyushu vom aktiven Vulkan Sakurajima – ein Anblick, der Besucher mit einer beeindruckenden Naturgewalt fasziniert. In Kagoshima selbst treffen traditionelle Gartenkunst und moderne Shoppingviertel aufeinander, während spannende Geschichte und lebendiges Stadtleben harmonisch verschmelzen. Exzellente Restaurants laden dazu ein, die fangfrischen Köstlichkeiten der Region zu genießen. Die Umgebung bietet zudem eine einzigartige Natur: Die Strände von Amami-Oshima, die uralten Wälder von Yakushima und die Vulkangruppe Kirishima sind wahre Highlights. Die geologische Aktivität sorgt für zahlreiche heiße Quellen, deren Badehäuser Kagoshima zu einem der größten Onsen-Paradiese Japans machen – ideal zum Entspannen und Genießen.

Fr.,  
21.05.2027 -  
Sa.,  
22.05.2027

Entspannung auf See

Tianjin (Peking)/China, Ankunft 07.00 Uhr

So.,  
23.05.2027

Tianjin mit rund 14 Millionen Einwohnern gehört zu den modernsten und reichsten Metropolen Chinas. Die regierungsunmittelbare Stadt liegt nahe Peking und bietet eine lebendige Kulturszene, darunter das People's Art Theater und das Guangdong-Gildenhause, das für seine aufwendige Holzarchitektur aus der Qing-Dynastie bekannt ist. Seine Entwicklung zur zweitgrößten Industrie- und Handelsstadt Chinas und zum größten Finanz- und Handelszentrum Nordchinas zeugt von Tianjins beeindruckender wirtschaftlicher Bedeutung. 2018 wurde die ehemalige Provinz darüber hinaus als drittbestwerteste Stadt Chinas eingestuft. Kultur, Wirtschaft und Lebensqualität gehen hier eine faszinierende Verbindung ein.

Mo.,  
24.05.2027

Tianjin (Peking), Abfahrt 24.00 Uhr

Di.,  
25.05.2027 -  
Mi.,  
26.05.2027

Entspannung auf See

Shanghai/China, Ankunft 07.00 Uhr

Do.,  
27.05.2027

Shanghai ist die bedeutendste Industriestadt der Volksrepublik China und eine der größten Metropolen der Welt. Es vereint modernste Technologie, ist ein globaler Finanzplatz und präsentiert eine atemberaubende futuristische Skyline. In den 1920er- und 1930er-Jahren erlebte die Stadt ein Goldenes Zeitalter, das sich in beeindruckenden Kolonialbauten und Art-déco-Gebäuden widerspiegelt. Heute bietet Shanghai ein einzigartiges Zusammenspiel von Luxus und Moderne mit exklusiven Hotels und Rooftop-Bars sowie den großen Einkaufsstraßen Nanjing Lu und Huaihai Lu, die zum Flanieren und Shoppen einladen.

Fr.,  
28.05.2027 Shanghai, Abfahrt 20.00 Uhr

Sa.,  
29.05.2027 - Entspannung auf See  
So.,  
30.05.2027

Xiamen/Fujian/China, 07.00 – 19.00 Uhr

Mo.,  
31.05.2027 Seinen Namen „Tür zum Haus“ verdankt Xiamen seiner jahrhundertealten Rolle als Tor nach China. Es beeindruckt durch saubere Luft und das charmante Gulangyu: Die autofreie Insel bietet eine idyllische Szenerie aus grünen Parks, Badestränden und malerischen Gassen mit kolonialer Architektur. Der einstige Teehandelshafen aus dem 19. Jh. hat seine Bedeutung als internationale Drehscheibe bewahrt, während die gepflegten Stadtparks entlang der Küste Xiamen heute eine ruhige und entspannte Atmosphäre verleihen.

Hongkong/China, Ankunft 17.00 Uhr  
 Übernachtung an Bord

Di.,  
01.06.2027 Hongkong, einst eine britische Kolonie, hat sich zu einer der dynamischsten und bedeutendsten Metropolen der Welt entwickelt. Die Stadt ist ein globales Finanzzentrum und ein wichtiges Handelsdrehkreuz für den asiatischen Markt. Mit seiner beeindruckenden Skyline, den belebten Straßenmärkten, den luxuriösen Einkaufszentren und den exquisiten Restaurants bietet Hongkong eine reiche Vielfalt an Erlebnissen. Die Stadt ist ein Schmelztiegel der Kulturen, in dem Tradition und Moderne aufeinandertreffen. Heutzutage spielt Hongkong eine zentrale Rolle im internationalen Geschäft, insbesondere in den Bereichen Finanzen, Handel und Technologie.

Mi.,  
02.06.2027 Hongkong/China

#### **Im Preis inbegriffen**

- Champagner am Anreisetag
- Minibar, täglich neu gefüllt
- Nespresso-Maschine
- 24-Stunden-Suitenservice
- Butlerservice in den Penthouse, Grand Penthouse und Owner Suiten.
- Gästportal mit umfangreichem Unterhaltungs- und Informationsprogramm sowie persönlichem EUROPA 2 E-Mail-Postfach
- Täglich wechselndes Unterhaltungsprogramm mit Vorträgen, Konzerten, Workshops sowie einem anspruchsvollen Abendprogramm, zum Beispiel mit Live-Shows oder Lesungen
- Kostenloses Internet an Bord - Eine Stunde pro Gast und Tag. Weitere Informationen und Bedingungen finden Sie hier.
- Exklusive Gourmetrestaurants, alle ohne Aufpreis, mit flexiblen Tischzeiten und ohne feste Platzzuordnung
- Vollpension: Frühstück, Spätaufsteherfrühstück, Lunch und Dinner, Patisserie sowie Snacks
- Tee- und Kaffeespezialitäten
- Ausgewählte Softdrinks (mit Reisebeginn ab Januar 2026)
- Umfassendes Spiel-, Sport- und Kreativprogramm für Kids ab 4 Jahren und für Teens
- Baby-Welcome-Paket für Eltern mit Babys bzw. Kleinkindern bis einschließlich 3 Jahre
- 1.000 Quadratmeter OCEAN SPA und Fitness-Bereich
- Umfangreiches Angebot an Sportkursen im Innenbereich oder unter freiem Himmel
- Vier Saunen und modernste Trainingsgeräte
- Kostenlos zum Ausleihen: Citybikes (vorbehaltlich behördlicher Genehmigung) und Schnorchelausrüstungen
- Zodiacfahrten (je nach Route und Wetterverhältnissen) sowie Anlandungen oder Rundfahrten in bordeigenen Zodiacs oder Tendern
- Hafen- und Flughafengebühren

---

#### **Nicht im Preis inbegriffen**

- Flugan- und Abreise, wenn Sonderflüge ab/bis Deutschland nicht inkludiert sind
- weitere Reiseversicherungen
- Visa- oder Passgebühren (falls erforderlich)
- persönliche Ausgaben (Einkäufe, optionale Ausflüge)
- sonstige im Programm nicht genannte Leistungen
- Anreisepaket Tokio: 1.150 €
- Abreisepaket Hongkong: 1.290 €

## Ihr Schiff

Ihr Schiff ist die "MS EUROPA 2". Ausführlich stellen wir Ihnen dieses Schiff auf unseren Schiffseiten vor. [Ausführliche Informationen zu diesem Schiff.](#)

Passagiere

500

Bordsprachen



Eisklasse

keine

Special

5-Sterne-plus

