

IHRE REISE

*Island und die nördlichen
 Inselgruppen Schottlands – Von
 Reykjavik nach Hamburg*

Reisetermin

21.09.2026 - 05.10.2026

Reisedauer

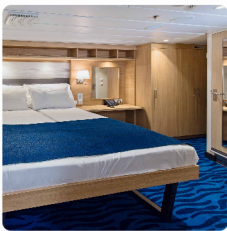
15 Tage

Reederei / Schiff

MS Spitsbergen / HX Expeditions



INNENKABINE, KAT: I2 9-14M², DECK 4



Doppelbelegung



€7.115

pro Person

AUSSENKABINE, KAT: J3 11-12M², EINGESCHRÄNKTE SICHT, DECK 7



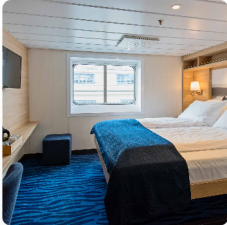
Doppelbelegung



€8.325

pro Person

AUSSENKABINE SUPERIOR, KAT: QJ 14-18M², EINGESCHRÄNKTE SICHT, DECK 6



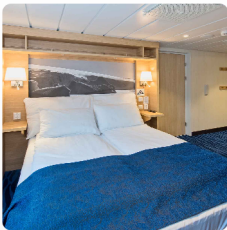
Doppelbelegung


€9.250
 pro Person

Einzelbelegung


€15.725
 pro Person

AUSSENKABINE SUPERIOR ROLLSTUHLGERECHT, KAT: YA 17-18M², EINGESCHRÄNKTE SICHT



Doppelbelegung


€9.250
 pro Person

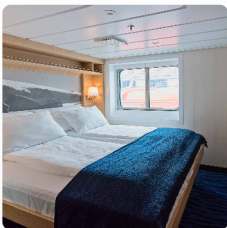
AUSSENKABINE, KAT: O2 13-14M² DECK 4



Doppelbelegung


€9.677
 pro Person

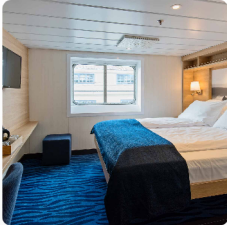
AUSSENKABINE SUPERIOR, KAT: P2D 14-15M², EINGESCHRÄNKTE SICHT, DECK 6 & 7



Doppelbelegung


€9.962
 pro Person

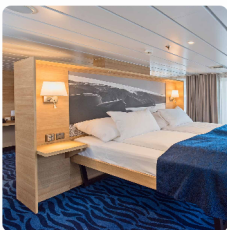
AUSSENKABINE SUPERIOR, KAT: U2D 11-14M² DECK 6 & 7



Doppelbelegung


€ 10.317
 pro Person

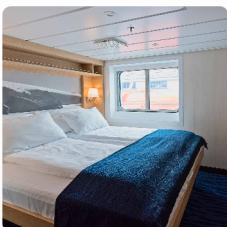
EIGNER-SUITE MIT BALKON, KAT: MX 32-33M², DECK 6



Doppelbelegung


€ 20.635
 pro Person

Garantie Aussenkabine Superior



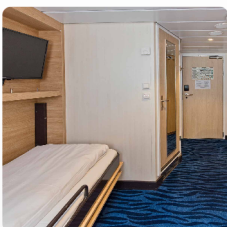
Doppelbelegung


 Nicht verfügbar

Einzelbelegung


 Nicht verfügbar


MS Spitsbergen Polar Aussenkabine Kategorie N



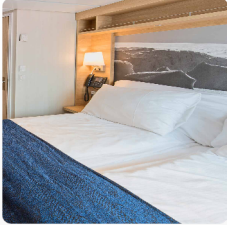
Doppelbelegung


 Nicht verfügbar

Einzelbelegung


 Nicht verfügbar

Garantie Aussenkabine teilweise eingeschränkte Sicht



Doppelbelegung



Nicht verfügbar

Einzelbelegung



Nicht verfügbar

Doppelbelegung



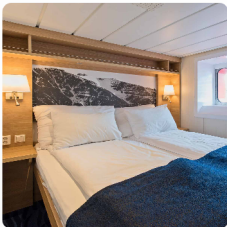
Nicht verfügbar

Einzelbelegung



Nicht verfügbar

MS Spitsbergen Garantie Aussenkabine



Doppelbelegung



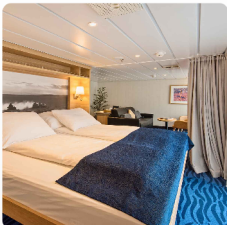
Nicht verfügbar

Einzelbelegung



Nicht verfügbar

Garantie Suite



Doppelbelegung



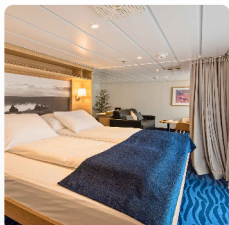
Nicht verfügbar

Einzelbelegung



Nicht verfügbar

GRAND-SUITE MIT BALKON, KAT: MG 28-29M², DECK 6



Doppelbelegung



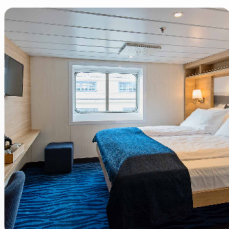
Nicht verfügbar

Einzelbelegung



Nicht verfügbar

USPB GARANTIE ARKTIS SUPERIOR AUSSENKABINE 11-18M²



Doppelbelegung



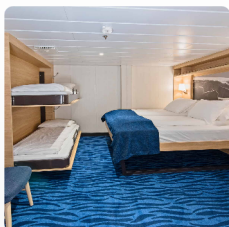
Nicht verfügbar

Einzelbelegung



Nicht verfügbar

INNENKABINE SUPERIOR, KAT: K2 15-20M² DECK 6 & 7



Doppelbelegung



Nicht verfügbar

Einzelbelegung



Nicht verfügbar

MINI-SUITE, KAT: Q2 16-17M², DECK 4



Doppelbelegung



Nicht verfügbar

Einzelbelegung



Nicht verfügbar

USPI GARANTIE INNENKABINE 9-20M²



Doppelbelegung



Nicht verfügbar

Einzelbelegung



Nicht verfügbar

Doppelbelegung



Nicht verfügbar

Einzelbelegung



Nicht verfügbar

USPS GARANTIE SUITE 16-33M²



Doppelbelegung



Nicht verfügbar

Einzelbelegung



Nicht verfügbar

Garantie Innenkabine



Doppelbelegung



Nicht verfügbar

Einzelbelegung



Nicht verfügbar

AUSSENKABINE, KAT: J2 11-12M², EINGESCHRÄNKTE SICHT, DECK 7



Doppelbelegung



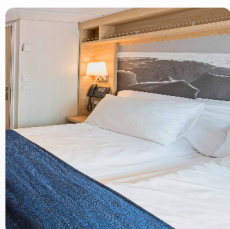
Nicht verfügbar

Einzelbelegung



Nicht verfügbar

USPO GARANTIE AUSSENKABINE 11-14M²



Doppelbelegung

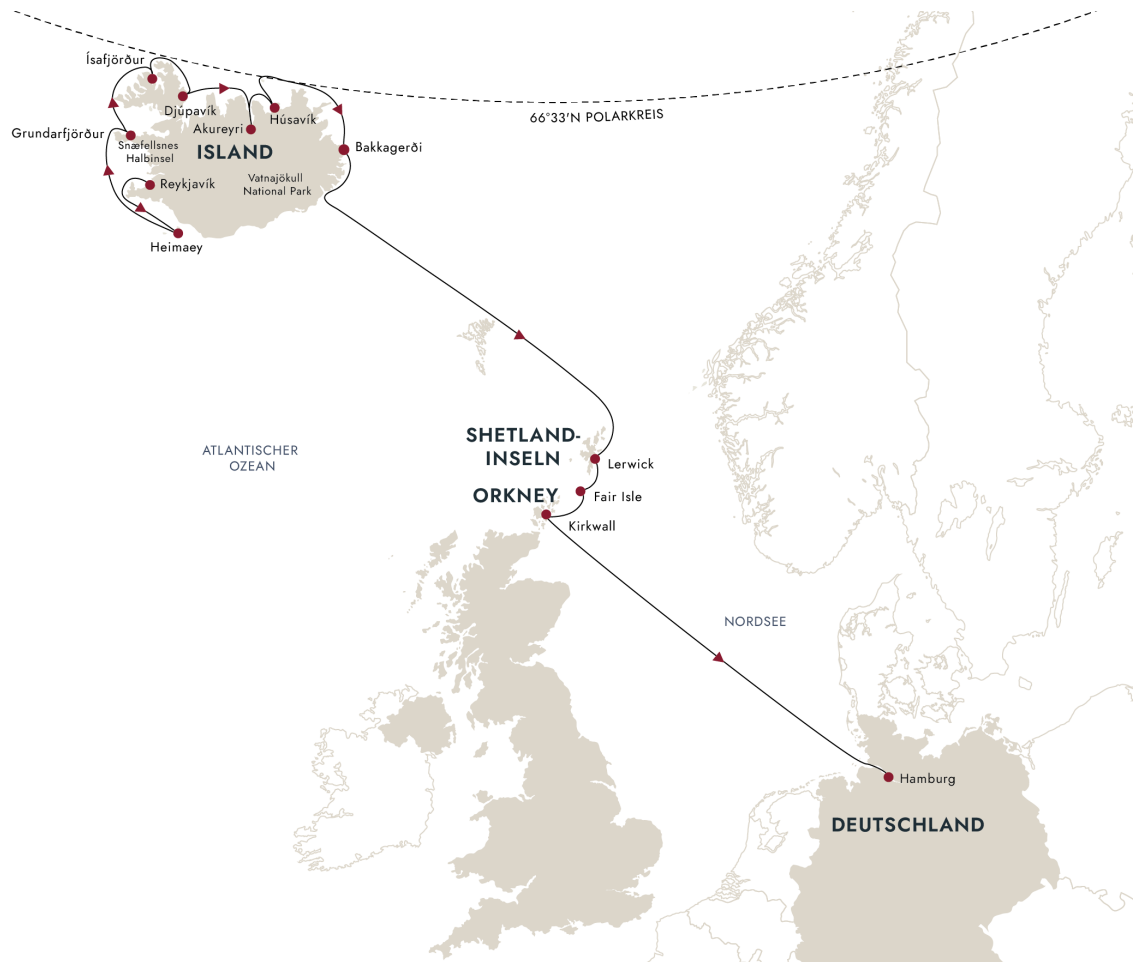


Nicht verfügbar

Einzelbelegung



Nicht verfügbar



KOSMOPOLITISCHES REYKJAVÍK

Entdecken Sie Islands moderne Hauptstadt

Ihre Expeditions-Seereise beginnt in Reykjavík, einer entspannten Stadt voller Kunst, Kultur und Geschichte. Es lohnt sich auf jeden Fall, sich die Zeit zu nehmen, um diese entzückende Hauptstadt eingehender zu erkunden.

Machen Sie einen Spaziergang entlang des Laugavegur mit seinen Boutiquen und Outdoor-Shops oder statten Sie der architektonisch beeindruckenden Hallgrímskirche

und dem faszinierenden Reykjavík Art Museum einen Besuch ab.

Ihr Expeditionsschiff wartet bereits im Hafen von Reykjavík auf Sie. Sie werden auf dem Schiff willkommen geheißen und können Ihre kostenlose wind- und regenabweisende Jacke abholen und sich in Ihrer Kabine einrichten, bevor Sie Ihr erstes Abendessen an Bord genießen.

Sofern es Ihre Zeit erlaubt, empfehlen wir Ihnen, ein Vorprogramm bei uns zu buchen und einige der Natur-Höhepunkte Islands zu entdecken, bevor Ihre Seereise beginnt.

Tag 1:
Reykjavík

DIE EXPLOSIVE VERGANGENHEIT HEIMAES

Erkunden Sie die Stadt, die einem Vulkan trotzte

Tag 2:
Heimaey

Heimaey ist die einzige bewohnte Insel der Westmännerinseln, die vor der Südküste Islands liegen. Sie blickt auf eine faszinierende Geschichte zurück und trägt noch immer die Spuren eines gewaltigen Vulkanausbruchs, der die Insel fast zerstört hätte.

Besuchen Sie Eldheimar, ein Museum mit einem ausgegrabenen Haus, in dem der Alltag dieser Zeit eingefroren ist, und erfahren Sie mehr über den Ausbruch und seine Folgen. Versäumen Sie es nicht, den Berg Eldfell zu besteigen, denn vom Gipfel des Vulkans aus haben Sie eine unglaubliche Aussicht auf die tief unter Ihnen liegende Stadt.

DAS MALERISCHE GRUNDAFJÖRÐUR

Das Tor zur spektakulären Halbinsel Snæfellsnes

Tag 3:
Grundarfjörður

Der majestätische Berg Kirkjufell ist eines der bekanntesten Wahrzeichen Islands. Er befindet sich ca. drei Kilometer westlich des kleinen Hafens von Grundarfjörður, einem malerischen Fischerdorf in der Bucht von Breiðafjörður.

Nicht weit entfernt befindet sich der Nationalpark der Halbinsel Snæfellsnes mit dem markanten, eisbedeckten Vulkan Snöfellsjökull an der Westspitze der Halbinsel. Aufgrund ihrer vielfältigen Landschaften wird die Halbinsel auch als „Klein-Island“ bezeichnet.

Im Nationalpark können Sie den schwarzen Sandstrand von Djúpálónssandur und den Krater des Vulkans Saxhóll bewundern oder an einem spannenden Ausflug unter Tage durch eine riesige Lavaröhre teilnehmen.

DAS MALERISCHE ISAFJÖRÐUR

Erkunden Sie die schöne Hafenstadt im Land der Westfjorde

Tag 4:
Isafjörður

Ísafjörður wird rundum von hoch aufragenden Bergen flankiert, besitzt einen nahezu perfekten natürlichen Hafen und ist ein hervorragendes Tor in das Land der Westfjorde. Schlendern Sie durch die Stadt, um die Architektur zu bewundern, kaufen Sie einheimische Kunsthandwerksgegenstände und besichtigen Sie einige der ältesten Häuser Islands.

In einem der historischen Gebäude aus dem 18. Jahrhundert ist das Westfjords Heritage Museum untergebracht, in dem Sie mehr über die maritime Vergangenheit dieser faszinierenden Hafenstadt erfahren können. Wenn Sie sich gerne sportlich betätigen möchten, können Sie die steile Wanderung zum Naustahvilt – dem Trollthron – auf sich nehmen. Oben angekommen werden Sie mit einem atemberaubenden Panoramablick für Ihre Mühen belohnt.

DIE ALTE FABRIK VON DJÚPÁVÍK

Erforschen Sie eine unheimlich anmutende Fabrik bei einem Spaziergang durch eine gespenstische Umgebung.

Tag 5:
Djúpavík

Das abgelegene Dorf Djúpavík am Rande der Westfjorde hat einen unglaublichen Charme. Eine riesige verlassene Heringsfabrik steht im scharfen Kontrast zu einer atemberaubenden ländlichen Umgebung. Eine Führung durch die alte Heringsfabrik sollten Sie sich keinesfalls entgehen lassen. Im höhlenartigen Inneren rusten riesige Maschinen vor sich hin, und die Gebrauchsgegenstände der ehemaligen Arbeiter stehen noch auf den verlassenen Schreibtischen.

Erkunden Sie zu Fuß diese magische Umgebung und unternehmen Sie eine kurze belebende Wanderung zum Wasserfall direkt oberhalb der alten Fabrik. Wenn Sie aus einem der Fenster zum Ufer hinunterblicken, erspähen Sie an diesem Ort voller Kontraste vielleicht das rostende Schiff aus einer früheren Epoche.

AKUREYRI UND GOÐAFOSS

Sehen Sie beeindruckende Mondlandschaften und Wasserfälle

Tag 6:
Eyjafjörður

Die schneebedeckten Gipfel bieten ein eindrucksvolles Bild, während wir in den längsten Fjord Islands, den Eyjafjörður, hineinfahren. Hier sowie in der benachbarten Bucht von Skjálfandi bieten sich erstklassige Möglichkeiten, um Wale zu beobachten.

Islands sogenannte „Hauptstadt des Nordens“, Akureyri, liegt am Ende des Fjords. Hier gibt es einen botanischen Garten, eine Oase für Naturliebhaber, sowie Restaurants und Museen.

Etwas weiter draußen können Sie den malerischen Wasserfall Goðafoss erleben, wo türkisfarbenes Wasser über schwarze Felsen rauscht. Am Mývatn-See, einem der aktivsten Vulkangebiete Islands, können Sie Geologie hautnah erleben sowie einen der wenigen Orte, an denen man den Mittelatlantischen Rücken aus nächster Nähe sehen kann.

HÚSAVÍK UND DER NÖRDLICHE POLARKREIS

Überqueren Sie mit uns den nördlichen Polarkreis und gehen Sie auf Walbeobachtung

Tag 7: Húsavík

Am Morgen werden wir in Húsavík anlegen, einer gemütlichen Kleinstadt, die für ihre hervorragenden Möglichkeiten zur Walbeobachtung bekannt ist. Die Stadt liegt direkt an der Skjálfandi-Bucht, die von verschiedenen Walarten wie Buckelwalen, Zwergwalen, Weißschnauzendelfinen, Schweinswalen und gelegentlich von Blauwalen besucht wird. Mit etwas Glück erhaschen Sie einen Blick auf den einen oder anderen dieser Riesen auf hoher See. Auf jeden Fall können Sie im Walmuseum von Húsavík's mehr über diese majestätischen Tiere in Erfahrung bringen.

Húsavík gilt auch als Tor zu vielen Höhepunkten des Nordens, darunter der Nationalpark Jökulsárgljúfur, der Wasserfall von Dettifoss und das hufeisenförmige Tal von Ásbyrgi, das isländischen Mythen zufolge entstand, als Odins achtbeiniges Pferd versehentlich den Boden berührte. Anschließend fahren wir, ohne an Land zu gehen, entlang der Küste der Insel Grímsey und überqueren dabei den nördlichen Polarkreis, bevor wir Kurs auf unser nächstes Ziel nehmen.

WINZIGES BAKKAGERÐI

Erkunden Sie einen bei Papageientauchern und Elfen äußerst beliebten Ort

Tag 8:
Bakkagerði

Ihre Expeditions-Seereise rund um Island führt Sie weiter nach Bakkagerði, einer kleinen Siedlung abseits der ausgetretenen Pfade. Dem Volksglauben zufolge wird Bakkagerði von einer großen Anzahl lokaler Naturgeister oder Elfen bewohnt, die als Huldufólk bekannt sind, was so viel wie „verborgenes Volk“ bedeutet. Bei einem Spaziergang durch die Stadt können Sie diesen magischen Ort erkunden.

In diesem beliebten Wandergebiet können Sie durch üppig grüne Täler und wunderschöne Landschaften inmitten mehrfarbiger Rhyolithfelsen wandern. In dieser Jahreszeit beherbergen die Küstenklippen Eissturmvögel, Dreizehenmöwen, Eiderenten und Papageientaucher.

KURS AUF VATNAJÖKULL

Bewundern Sie die zweitgrößte Eiskappe Europas

Tag 9:
Vatnajökull

Wir verlassen das Land aus Feuer und Eis und nehmen Kurs auf die Britischen Inseln. Sofern die Bedingungen es zulassen, werden wir am Vatnajökull-Gletscher mit seiner zweitgrößten Eiskappe Europas vorbeifahren, um diesen imponierenden Anblick zu genießen.

Die im Vatnajökull-Nationalpark gelegene Eiskappe ist aufgrund ihres Volumens und ihrer Fläche die größte in Europa. Wegen der einzigartigen Merkmale dieser Eiskappe wurde der Nationalpark 2019 zum UNESCO-Weltnaturerbe erklärt.

Während Sie die Gegend erkunden, vermittelt Ihnen das Expeditionsteam ein tieferes Verständnis darüber, wie sich der Klimawandel auf die Gletscher in Island und darüber hinaus auswirkt.

AUF SEE

Nutzen Sie den Tag auf See zur Erholung und Entspannung

At sea: 10

Während wir Kurs auf Lerwick, die größte Stadt auf den Shetlandinseln nehmen, können Sie einen gemütlichen Tag auf See verbringen.

Tauschen Sie in der Explorer Lounge & Bar mit Ihren Mitreisenden Geschichten über Ihre bisherigen Abenteuer aus. Halten Sie an Deck die Augen offen, um Meerestiere und Seevögel zu beobachten – Sie können dabei sogar in einem Whirlpool entspannen!

Oder hören Sie sich einige Vorträge des Expeditionsteams an und erfahren Sie mehr darüber, was Sie auf den Britischen Inseln erwartet.

VERGANGENHEIT UND GEGENWART VON LERWICK

Entdecken Sie Schottlands nördlichste bewohnte Inseln.

Tag 11:
Lerwick

Heute legen wir in Lerwick an, der Hauptstadt der Shetlandinseln. Wir werden den Tag damit verbringen, die atemberaubende Landschaft zu genießen und diesen gemütlichen, viktorianisch geprägten Fischerort zu erkunden.

Schlendern Sie durch die engen Gassen und entdecken Sie kleine Läden, in denen lokaler Whisky, Wollpullover und Fudge zum Kauf angeboten werden. Das an der alten Uferpromenade gelegene Shetland-Museum widmet sich der Erforschung der ereignisreichen Geschichte dieser Gegend. Ganz in der Nähe befinden sich Fort Charlotte und das königliche Rathaus.

Die Insel beherbergt außerdem beeindruckende Ortschaften aus der Eisenzeit und das Shetland Croft House Museum, wo Sie allerlei Wissenswertes über das entbehrungsreiche Leben der örtlichen Kleinbauern erfahren.

FAIR ISLE, EINE ENTLEGENE INSEL

Ein malerischer Ort zur Vogelbeobachtung

Von dort fahren wir weiter zur abgelegenen Fair Isle, die für ihre Vogelvielfalt und Strickwaren bekannt ist.

Tag 12: Fair Isle

Auf der Insel leben 27 Vogelarten, was die kleine Insel zu einem Anziehungspunkt für Vogelbeobachter und Naturfotografen aus aller Welt macht. Dieser Ort ist eine wichtige Zwischenstation für Zugvögel, die von den roten Sandsteinklippen, grünen Feldern und Mooren angezogen werden.

Wir werden eine Anlandung versuchen, damit Sie unter der Leitung des Expeditionsteams an einer Klippenwanderung zu einem spektakulär gelegenen Leuchtturm teilnehmen können. Erhalten Sie im örtlichen Museum faszinierende Einblicke in das Leben und die Geschichte der 65-köpfigen Inselgemeinde. Sie können die Bewegung Fair Islanders unterstützen, indem Sie echte Fair Isle-Strickwaren direkt von lokalen Herstellern kaufen.

Falls eine Anlandung nicht möglich ist, ist die Fahrt durch die Landschaft ebenso spektakulär.

HIGHLIGHTS VON ORKNEY

Erfahren Sie mehr über das nordische Erbe von Kirkwall

Tag 13: Kirkwall

Heute besuchen wir die größte Stadt der Orkney-Inseln. Entdecken Sie Kirkwall, die pulsierende und von den Wikingern beeinflusste Hauptstadt der Orkney-Inseln, die sie bequem zu Fuß erkunden können.

Besuchen Sie die majestätische St Magnus Cathedral, die aus dem in der Region vorherrschenden roten Sandstein erbaut wurde, und bewundern Sie im angrenzenden Earl's Palace die steinernen Ruinen dieses einst grandiosen Renaissance-Gebäudes. Die neolithische Siedlung Scara Brae ist ebenfalls nur eine kurze Busfahrt entfernt.

Whisky-Liebhaber werden die hervorragenden Single Malts der Destillieren Highland Park und Scapa in Kirkwall besonders zu schätzen wissen. Wenn Ihnen der Sinn eher nach Gin steht, werden Sie in der Orkney Distillery fündig, in der Gin mit heimischen Botanicals hergestellt wird.

IHR LETZTER TAG AUF SEE

Lassen Sie, während wir Kurs auf Deutschland nehmen, das Erlebte Revue passieren

Tag 14: Auf See

Genießen Sie auf unserer Fahrt von Schottland nach Deutschland Ihren letzten Tag auf See.

Heute ist ein großartiger Tag, um all die Einrichtungen an Bord des Schiffes umfänglich zu nutzen. Entspannen Sie sich in der Panorama-Sauna oder bei einem Bad in den Whirlpools an Deck. Trainieren Sie im Fitnessraum oder genießen Sie auf den Aussichtsplattformen die spektakuläre Aussicht. Oder Sie machen es sich in der Explorer Lounge & Bar bei einem Drink gemütlich und tauschen sich mit anderen Entdeckern über die wundervolle Reise aus, die Sie gemeinsam erlebt haben.

HAMBURG

Ihre Seereise endet in Deutschlands zweitgrößter Stadt

Tag 15: Hamburg

Ihre Expeditions-Seereise endet mit der Ankunft in Hamburg, der zweitgrößten Stadt Deutschlands, die über eines der grünen Stadtgebiete Europas verfügt.

In Hamburg gibt es viel zu sehen und zu unternehmen. Viele Sehenswürdigkeiten der Stadt, wie das Mahnmal St. Nikolai und die historische Deichstraße, befinden sich direkt in der Altstadt.

Die Hansestadt beherbergt auch einige UNESCO-Welterbestätten, darunter das Chilehaus und den weltweit größten historischen Lagerhauskomplex in der Speicherstadt. Kunstliebhaber sollten unbedingt auch die Kunsthalle besuchen, die als das führende Kunstmuseum des Landes gilt.

Im Preis inbegriffen

Expeditionskreuzfahrt

- Aufenthalt in einer Kabine Ihrer Wahl
- Täglich Frühstück, Mittag- und Abendessen
- Wein, Bier und Spirituosen zu den Mahlzeiten, den ganzen Tag über und abends (vorbehaltlich der Schankgesetze, ausgenommen Premium-Getränke)
- Kaffee, Tee und Softdrinks den ganzen Tag
- Nachfüllbare Trinkflasche
- Wind- und regenabweisende Jacke, Rucksack oder sonstige Expeditionsausrüstung von Hurtigruten Expeditions
- Professionelle Fotos von Ihrer Reise, aufgenommen von unserem Bordfotografen
- Kostenloses WLAN. Streaming wird allerdings nicht unterstützt
- Kostenlose Nutzung von Sauna, Whirlpools, Fitnessraum, Lounges und mehr
- Trinkgeld inbegriffen. Fantastischer Service ist bei HX Standard – wenn Sie jedoch etwas extra hinterlassen möchten, ist das immer willkommen
- Im Reisepreis enthaltene Aktivitäten

Aktivitäten an Bord

- Vertiefende Vorträge und Diskussionen, die von Experten des Expeditionsteams gehalten werden
- Das Expeditionserlebnis ist auch in deutscher Sprache verfügbar oder wird ggf. ins Deutsche übersetzt
- Voller Zugang zum schiffseigenen Science Center
- Im Rahmen unseres wissenschaftlichen Forschungsprogramms können sich die Gäste an laufenden Projekten beteiligen.
- Ein Bordfotograf gibt den Gästen Tipps rund um Landschafts- und Tierfotografie.
- Tägliches Zusammentreffen mit der Besatzung zur Vorbereitung auf den kommenden Tag

Aktivitäten bei der Anlandung

- Begleitete Anlandungen mit kleinen Expeditionsbooten
- Verleih von Stiefeln, Wanderstöcken und allen benötigten Ausrüstungsgegenständen für die Ausflüge
- Bordfotografen, die Ihnen wertvolle Tipps und Hilfestellungen geben

Anmerkungen

- Alle geplanten Aktivitäten unterliegen den Witterungs- und Eisbedingungen
- Bei Ausflügen und Aktivitäten sind Änderungen vorbehalten
- Bitte stellen Sie sicher, dass Sie alle Bestimmungen zur Einreise und Einschiffung erfüllen.
- Abhängig von der Ankunftszeit Ihres Fluges kann eine zusätzliche Übernachtung erforderlich sein (nicht im Reisepreis inbegriffen).

Nicht im Preis inbegriffen

- Internationale Flüge
- Zusätzliche Übernachtung(en), sofern aufgrund der Abflugzeit Ihres internationalen Fluges erforderlich
- Reiseversicherung
- Gepäckverladung
- Optionale Landausflüge unter der Leitung unserer lokalen Partner

- Optionale Aktivitäten in kleinen Gruppen mit unserem Expeditionsteam

Ihr Schiff

Ihr Schiff ist die "MS Spitsbergen". Ausführlich stellen wir Ihnen dieses Schiff auf unseren Schiffseiten vor. Ausführliche Informationen zu diesem Schiff.

Passagiere
199

Bordsprachen


Eisklasse
1C

