

IHRE REISE

Arktis-Abenteuer von Nunavut nach Nuuk

Reisetermin

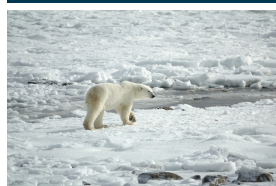
16.08.2026 - 30.08.2026

Reisedauer

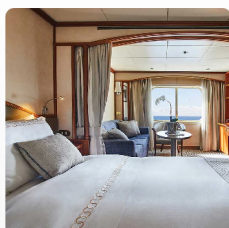
15 Tage

Reederei / Schiff

Silver Wind / Silversea



Vista Suite



Doppelbelegung


€7.550
 pro Person

Doppelbelegung


€16.600
 pro Person

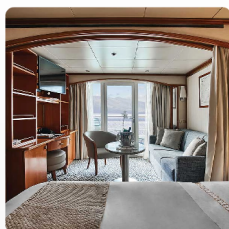
Einzelbelegung


€9.440
 pro Person

Einzelbelegung


€24.900
 pro Person

Classic Veranda Suite



Doppelbelegung


€9.300
 pro Person

Doppelbelegung


€20.500
 pro Person

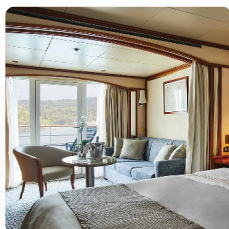
Einzelbelegung


€11.630
 pro Person

Einzelbelegung


€30.750
 pro Person

Deluxe Veranda Suite



Doppelbelegung


€10.200
 pro Person

Doppelbelegung


€22.500
 pro Person

Einzelbelegung


€12.750
 pro Person

Einzelbelegung


€33.750
 pro Person

Medallion Suite



Doppelbelegung


€ 29.300
 pro Person

Einzelbelegung


€ 58.600
 pro Person

Silver Suite



Doppelbelegung


€ 31.200
 pro Person

Einzelbelegung


€ 62.400
 pro Person

Royal Suite



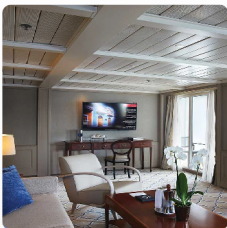
Doppelbelegung


€ 37.100
 pro Person

Einzelbelegung


€ 74.200
 pro Person

Grand Suite



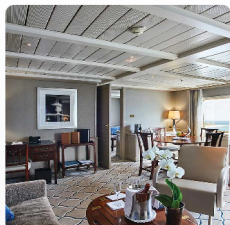
Doppelbelegung


€ 42.500
 pro Person

Einzelbelegung


€ 85.000
 pro Person

Owner's Suite



Doppelbelegung



€ 45.300

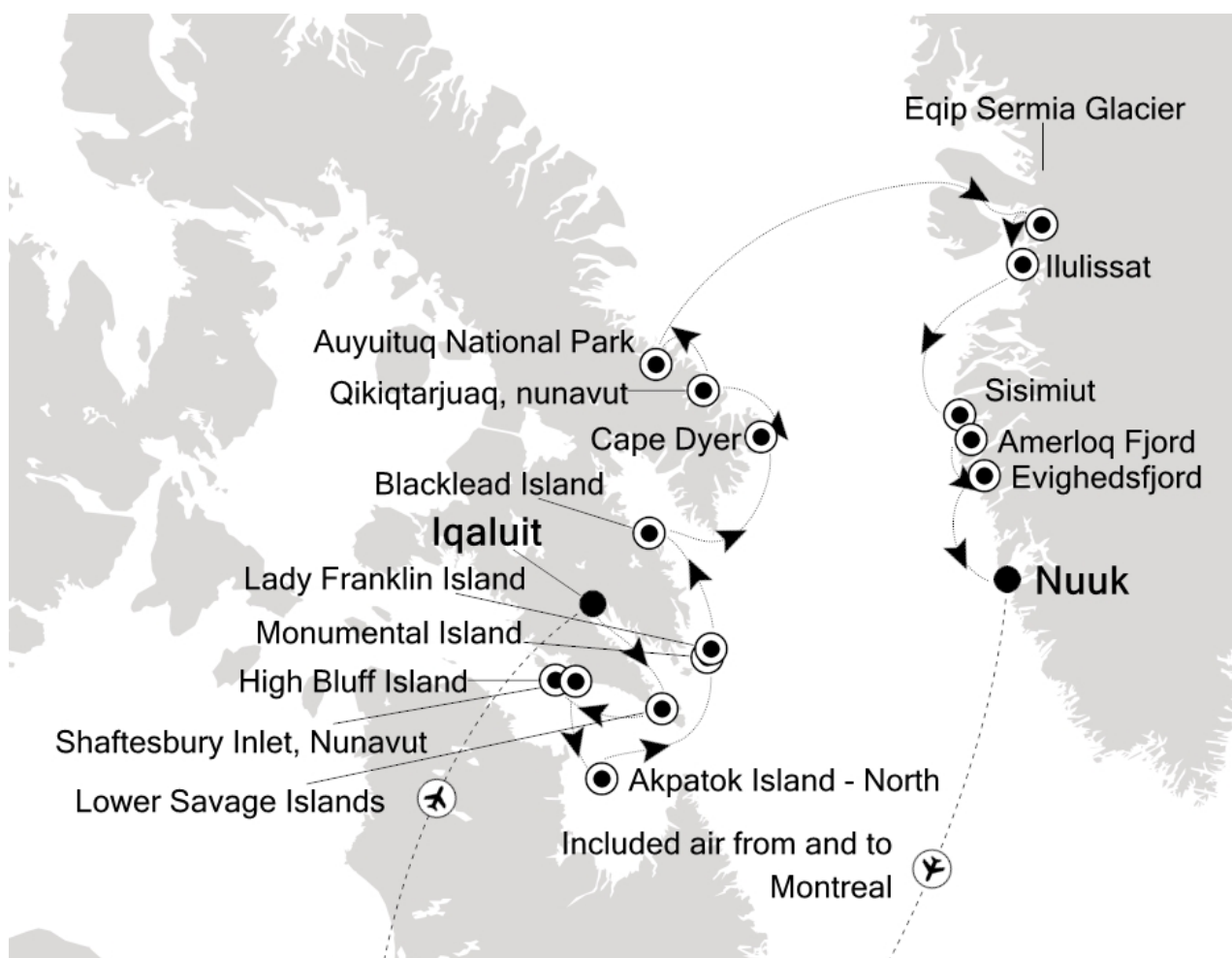
pro Person

Einzelbelegung



€ 90.600

pro Person



16.08.2026 Iqaluit (Nunavut)

17.08.2026 Lower Savage Islands

18.08.2026 Shaftesbury Inlet, Nunavut

19.08.2026 Akpatok Island - North

20.08.2026 Lady Franklin Island

21.08.2026 Blacklead Island

22.08.2026 Cape Dyer, Nunavut

23.08.2026 Qikiqtarjuaq, nunavut

24.08.2026 Auyuituq National Park

25.08.2026 Day at sea

26.08.2026 Equip Sermia Glacier

27.08.2026 Ilulissat

28.08.2026 Amerloq Fjord

29.08.2026 Evighedsfjord

30.08.2026 Nuuk (Godthab)

Im Preis inbegriffen

Unabhängig vom gebuchten Tarif

- Kreuzfahrt in der gebuchten Kabinenkategorie
- Geführte Zodiac-, Land- und Seetouren sowie Aktivitäten unter der Leitung des Expeditions-Teams
- Parka (auf Polarexpeditionskreuzfahrten)
- Fachkundige Lektoren und/oder Kreuzfahrtberater
- Persönlicher Butler-Service für alle Suiten
- Unbegrenzt kostenloses WiFi
- Speisen: Auswahl an Restaurants, abwechslungsreiche Küche, freie Platzwahl
- Getränke in der Suite und auf dem gesamten Schiff – Champagner, auserlesene Weine und hochwertige Spirituosen
- Essen in der Suite und 24-Stunden Zimmerservice
- Gehobene Unterhaltung an Bord
- Sämtliche Trinkgelder an Bord

ALL-INCLUSIVE PLUS TARIF

- Guthaben für Landausflüge (nur Hochseereisen)
- Rückerstattbare Anzahlung
- Flexibler Stornierungsplan
- Silversea Preisgarantie
- Flug, Hotel, Transfers, Landausflüge und Landprogramme mit Silversea zubuchbar

ALL-INCLUSIVE TARIF

- Nicht erstattbare Anzahlung
- Flexibler Stornierungsplan
- Flug, Hotel, Transfers, Landausflüge und Landprogramme mit Silversea zubuchbar

LAST-MINUTE TARIF

- Verfügbar für ausgewählte Reisen ab 5 Monaten vor Abfahrtsdatum
- Vollständige Zahlung bei Buchung erforderlich
- Flug, Hotel, Transfers, Landausflüge und Landprogramme mit Silversea zubuchbar

Nicht im Preis inbegriffen

- Transfers
- internationale Flüge
- Reiseversicherungen
- Visa- oder Passgebühren (falls erforderlich)
- persönliche Ausgaben (Einkäufe, optionale Ausflüge)
- sonstige im Programm nicht genannte Leistungen

Ihr Schiff

Ihr Schiff ist die "Silver Wind". Ausführlich stellen wir Ihnen dieses Schiff auf unseren Schiffseiten vor. [Ausführliche Informationen](#) zu diesem Schiff.

Passagiere

254

Bordsprachen



Eisklasse

1C

Special

All-Inclusive

