

IHRE REISE

Arktis-Abenteuer und Atlantikküste

Reisetermin
 13.09.2026 - 26.09.2026

Reisedauer
 14 Tage

Reederei / Schiff
 Silver Wind / Silversea



Vista Suite



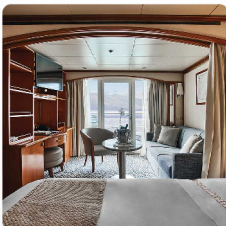
Doppelbelegung


€13.600
 pro Person

Einzelbelegung


€27.200
 pro Person

Classic Veranda Suite



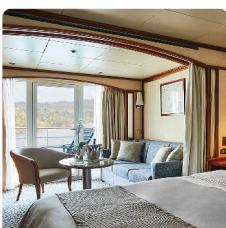
Doppelbelegung


€16.200
 pro Person

Einzelbelegung


€32.400
 pro Person

Deluxe Veranda Suite



Doppelbelegung


€17.800
 pro Person

Einzelbelegung


€35.600
 pro Person

Medallion Suite



Doppelbelegung


€ 33.500
 pro Person

Einzelbelegung


€ 67.000
 pro Person

Silver Suite



Doppelbelegung


€ 34.600
 pro Person

Einzelbelegung


€ 69.200
 pro Person

Royal Suite



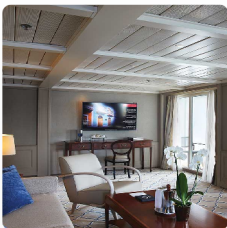
Doppelbelegung


€ 41.800
 pro Person

Einzelbelegung


€ 83.600
 pro Person

Grand Suite



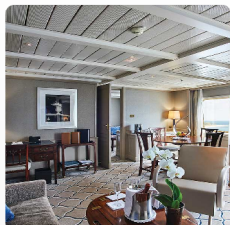
Doppelbelegung


€ 48.100
 pro Person

Einzelbelegung


€ 96.200
 pro Person

Owner's Suite



Doppelbelegung


€ 52.400
 pro Person

Einzelbelegung


€ 104.800
 pro Person



13.09.2026 Iqaluit (Nunavut)

14.09.2026 Monumental Island

15.09.2026 Lower Savage Islands

16.09.2026	Akpatok Island - North
17.09.2026	Nachvak Fjord, Torngat National Park

18.09.2026	Saglek Bay, Torngat National Park
------------	-----------------------------------

19.09.2026	Hebron Fjord
------------	--------------

20.09.2026	Hopedale
------------	----------

21.09.2026	Red Bay, Labrador
------------	-------------------

22.09.2026	Woody Point, Newfoundland
------------	---------------------------

23.09.2026	Day at sea
------------	------------

24.09.2026	Yarmouth, Nova Scotia
------------	-----------------------

25.09.2026	Grand Manan, New Brunswick
------------	----------------------------

26.09.2026	Boston Massachusetts
------------	----------------------

Im Preis inbegriffen

Unabhängig vom gebuchten Tarif

- Kreuzfahrt in der gebuchten Kabinenkategorie
- Geführte Zodiac-, Land- und Seetouren sowie Aktivitäten unter der Leitung des Expeditions-Teams
- Parka (auf Polarexpeditionskreuzfahrten)
- Fachkundige Lektoren und/oder Kreuzfahrtberater
- Persönlicher Butler-Service für alle Suiten
- Unbegrenzt kostenloses WiFi
- Speisen: Auswahl an Restaurants, abwechslungsreiche Küche, freie Platzwahl
- Getränke in der Suite und auf dem gesamten Schiff – Champagner, auserlesene Weine und hochwertige Spirituosen
- Essen in der Suite und 24-Stunden Zimmerservice
- Gehobene Unterhaltung an Bord
- Sämtliche Trinkgelder an Bord

ALL-INCLUSIVE PLUS TARIF

- Guthaben für Landausflüge (nur Hochseereisen)
- Rückerstattbare Anzahlung
- Flexibler Stornierungsplan
- Silversea Preisgarantie
- Flug, Hotel, Transfers, Landausflüge und Landprogramme mit Silversea zubuchbar

ALL-INCLUSIVE TARIF

- Nicht erstattbare Anzahlung
- Flexibler Stornierungsplan
- Flug, Hotel, Transfers, Landausflüge und Landprogramme mit Silversea zubuchbar

LAST-MINUTE TARIF

- Verfügbar für ausgewählte Reisen ab 5 Monaten vor Abfahrtsdatum
- Vollständige Zahlung bei Buchung erforderlich
- Flug, Hotel, Transfers, Landausflüge und Landprogramme mit Silversea zubuchbar

Nicht im Preis inbegriffen

- Transfers
- internationale Flüge
- Reiseversicherungen
- Visa- oder Passgebühren (falls erforderlich)
- persönliche Ausgaben (Einkäufe, optionale Ausflüge)
- sonstige im Programm nicht genannte Leistungen

Ihr Schiff

Ihr Schiff ist die "Silver Wind". Ausführlich stellen wir Ihnen dieses Schiff auf unseren Schiffseiten vor. [Ausführliche Informationen zu diesem Schiff.](#)

Passagiere

254

Bordsprachen



Eisklasse

1C

Special

All-Inclusive

