

IHRE REISE

Die Antarktische Halbinsel – Im Reich der Pinguine und Eisberge

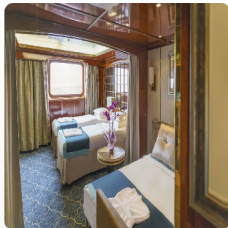
Reisetermin
 08.12.2026 - 19.12.2026

Reisedauer
 12 Tage

Reederei / Schiff
 MS SEA Spirit / Poseidon Expeditions



Classic Dreibett Suite



Dreibettbelegung


€11.295
 pro Person

Gemeinschaftsbelegung


€11.295
 pro Person

Maindeck Suite



Doppelbelegung


€12.746
 pro Person

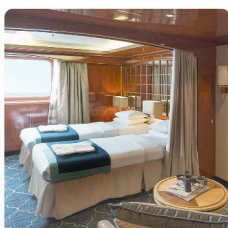
Einzelbelegung


€21.668
 pro Person

Gemeinschaftsbelegung


€12.746
 pro Person

Classic Suite



Doppelbelegung


€13.681
 pro Person

Einzelbelegung


€23.257
 pro Person

Gemeinschaftsbelegung


€13.681
 pro Person

Superior Suite



Doppelbelegung


€ 13.851
 pro Person

Einzelbelegung


€ 23.546
 pro Person

Gemeinschaftsbelegung


€ 13.851
 pro Person

Deluxe Suite



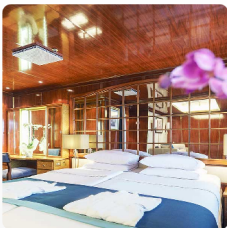
Doppelbelegung


€ 15.466
 pro Person

Einzelbelegung


€ 30.932
 pro Person

Premium Suite



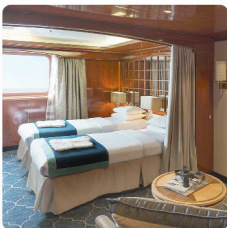
Doppelbelegung


€ 16.571
 pro Person

Einzelbelegung


€ 33.142
 pro Person

MS Sea Spirit Single Suite



Einzelbelegung


€ 19.121
 pro Person



Eigner Suite

Doppelbelegung



€ 20.906

pro Person

Einzelbelegung



€ 41.812

pro Person



Willkommen in Ushuaia, der südlichsten Stadt der Welt und Ausgangspunkt unserer Antarktisexpedition! Nach Ihrer Ankunft am Flughafen werden Sie von unseren Mitarbeitern begrüßt und in ein hochwertiges Hotel gebracht, das von uns gebucht wurde und im Reisepreis enthalten ist. Der Rest des Tages steht Ihnen zur freien Verfügung, um diese pulsierende Hafenstadt und Ausgangspunkt unserer Expeditionsreise zu erkunden.

Tag 1 (08.
 Dec.):
 Ushuaia,
 Argentinien

Im Hafen von Ushuaia werden Sie wahrscheinlich schon den ersten Blick auf unser Expeditions-Kreuzfahrtschiff werfen können, mit dem Sie Richtung Antarktis starten.

Für eine Einführung in die lokale Geschichte und Tierwelt lohnt sich ein Besuch des interessanten Museo del Fin del Mundo. Wenn Sie noch Zeit haben, können Sie eine Vielzahl von Aktivitäten in der Natur unternehmen, Wandern im nahe gelegenen Feuerland-Nationalpark oder Tierbeobachtung im Beagle-Kanal. Zum Abendessen gibt es in Ushuaia eine große Auswahl an Restaurants, die patagonisches Lamm und köstliche Meeresfrüchte anbieten.

Tag 2 (09.
Dec.):
Einschiffung in
Ushuaia

Nach dem Frühstück in Ihrem Hotel steht Ihnen der Vormittag zur freien Verfügung, um Ushuaia zu erkunden. Erkunden Sie die reizvolle Uferpromenade und genießen Sie den Blick auf die schneebedeckte Martial Range, die südlichsten Gipfel der Anden. Nutzen Sie die Gelegenheit zum Einkaufen von Souvenirs oder von Dingen, die Sie in letzter Minute noch brauchen, z. B. Kleidung für kaltes Wetter. Denken Sie nur daran, dass Sie bald Ihren eigenen Parka erhalten, den Sie behalten können, und wasserdichte Stiefel, die Sie sich an Bord des Schiffes ausleihen können. Mittags können Sie in den zahlreichen Cafés, Parrillas und Eisdielen auf der Avenida San Martín zu Mittag essen.

Am Nachmittag werden Sie zur Anlegestelle gebracht, wo wir Sie an Bord des Expeditionsschiffs M/V Sea Spirit herzlich willkommen heißen. Richten Sie sich in Ihrer geräumigen Suite ein und erkunden Sie das Schiff, das während des bevorstehenden außergewöhnlichen Abenteuers Ihr komfortables Zuhause sein wird. Nachdem Sie an Bord gegangen sind, beginnt ein volles Programm mit informativen Briefings und Einführungen durch Ihre Guides. Nach dem Abendessen an Bord können Sie Deck, die Landschaft und das herrliche Abendlicht bewundern, während wir den Beagle-Kanal durchfahren.

Tag 3-4 (10.
bis 11. Dez.):
Überquerung
der
Drakepassage

Nachdem wir die Inseln Feuerlands passiert haben, geht es Richtung Süden in die Drake-Passage. Unterwegs halten wir Ausschau nach Buckel- und Finnwalen. Der majestätische Wanderalbatros und andere anmutige subantarktische Seevögel sind in diesen Gewässern häufig anzutreffen und können von den offenen Panoramadecks und Balkonen aus gut beobachtet werden. Die Stabilisatoren der Sea Spirit sorgen bei bewegter See für zusätzliche Stabilität. Während der Überfahrt gibt Ihnen das Expeditionsteam Informationen über Ihre Reise, sowie eine Einführungen in das Verhalten an später an Land. Erste Vorträge der erfahrenen Lektoren stimmen Sie auf die Ankunft in der Antarktis ein! Wir hoffen, die Südshetlandinseln am Abend unseres zweiten Tages auf See zu erreichen.

Tag 5-9 (12.
bis 16. Dez.):
Südshetlandinseln
und die
Antarktische
Halbinsel

Die Expedition beginnt! Die Route in der Antarktis hängt stark vom Wetter und von den Eiskonditionen ab. Ihr erfahrener Kapitän und der Expeditionsleiter legen vor Ort täglich neu die Route und Anlandungen fest und planen nach den örtlichen Konditionen, um das beste Expeditionserlebnis bieten zu können. Die langen Tage werden genutzt um die unglaubliche Tierwelt neben den Anlandungen auch mit den stabilen Zodiacs zu erkunden.

In der Region der Antarktischen Halbinsel trifft man auf eine der schönsten Landschaften der Welt. Geschützte Buchten und enge Kanäle werden von hohen und schneebedeckten Bergen eingeschlossen. Gletscher erreichen das Meer und Eisberge jeder Größe und Form treiben im Wasser. Das kalte Wasser bietet einen idealen Lebensgrund für Krill, Wale und viele Robbenarten. Pinguine bevölkern große Kolonien und können auch im Meer beobachtet werden. Aber auch einige Forschungsstationen bieten die Möglichkeit eines Besuches an und von hier kann man oft auch eine Postkarte verschicken. Mit unserem wendigen Expeditions-Kreuzfahrtschiff können wir beeindruckende Regionen erreichen und durch die Schlauchboote an Bord, sind wir auf keine Häfen angewiesen.

Die Südshetlandinseln ist die nördlichste Inselgruppe der Antarktis und wird wahrscheinlich auch für Sie das erste Land sein, das Sie sichten – ganz auf den Spuren der historischen Seefahrer. Diese schöne Inselkette bietet unzählige Anlandeplätze mit hoher Artenvielfalt und von geschichtlicher Bedeutung. Ein Höhepunkt ist die Insel Deception; ein aktiver Vulkan, dessen Caldera geflutet ist und die Überreste einer verlassenen Walfangstation beherbergt.

Weiter südlich an der Antarktischen Halbinsel finden wir die Gerlach-Straße mit interessanten, oft windgeschützten und tierreichen Buchten und unvergesslicher Landschaft. Namen wie die Paradiesbucht bringen es auf den Punkt, denn sie zeigen von Gletschern bedeckte Berge, große Eisberge, oft Wale auf Nahrungssuche, Robben auf Eisschollen und geschäftige Pinguinkolonien.

Weiter südlich der Gerlach-Straße liegt der bekannte Lemairekanal. Der enge, wunderschön gelegene Kanal wird auch "Kodak Gap" genannt aufgrund der Unmengen von Fotos, die hier geknipst werden.

Die Tage in der Antarktis sind ausgefüllt mit Aktivitäten, die man nicht vergessen wird. Genießen Sie daneben das gute Essen an Bord, die Vorträge Ihres Expeditionsteams, Gespräche mit den Mitreisenden und lassen Sie sich vom „Polarvirus“ infizieren.

Tag 10-11
(17. bis 18.
Dez.):
Überquerung
der
Drakepassage

Jetzt ist es an der Zeit, durch die Drake-Passage zurück nach Südamerika zu fahren, aber das Abenteuer ist noch nicht ganz vorbei. Seevögel sind unsere ständigen Begleiter und es besteht immer die Möglichkeit, in diesen wilden Gewässern auf Wale zu treffen. Dies ist auch die Zeit für Feierlichkeiten wie den Captain's Farewell Cocktail und die Diashow zum Ende der Reise. Schließlich fahren wir in den ruhigen Beagle-Kanal ein und genießen eine ruhige Nacht auf dem Weg nach Ushuaia.

Tag 12 (19.
 Dez.):
 Ausschiffung
 in Ushuaia,
 Argentinien

Ushuaia ist am frühen Morgen wieder erreicht, nach dem Frühstück heißt es Abschied zu nehmen. Ein gemeinsamer Transfer bringt Sie je nach Wunsch zum Flughafen oder zum Stadtzentrum. Wenn Sie auf die Reise zurück blicken, planen Sie sich vielleicht schon auf Ihre nächste Expeditionskreuzfahrt ins Eis!

Hinweis für die Buchung Ihres Rückflugs: Ihre Ausschiffung findet in der Regel zwischen 8 - 9 Uhr (nach dem Frühstück) statt. Wir empfehlen, den Rückflug ab Ushuaia frühestens ab 12 Uhr mittags zu buchen.

Im Preis inbegriffen

- Gruppentransfer vom Flughafen zum Hotel in Ushuaia am Vortag der Einschiffung (Tag 1),
- Eine Übernachtung inkl. Frühstück vor der Einschiffung (Tag 1) im Hotel Arakur Ushuaia Resort & Spa (Änderungen vorbehalten),
- Gruppentransfer zum Schiff am Tag der Einschiffung (Tag 2),
- Unterbringung in der gebuchten Kabinenkategorie,
- Alle Mahlzeiten an Bord während der Reise (FR/M/A),
- All-Inclusive Getränkepaket mit alkoholfreien Getränken, Hauswein, Hausbier und Haus-Spirituosen.,
- 24-Stunden Wasser-, Tee- und Kaffeestation an Bord,
- Alle geplanten Landgänge, Zodiacfahrten, Ausflüge lt. Programm,
- Erfahrene Expeditionsleitung und Lektoren (englisch-/deutschsprachig),
- Speziell für Polarregionen konzipierter Expeditionsparka (unser Geschenk, das Sie als Andenken behalten dürfen),
- Trinkflasche, zur Reduktion von Plastikmüll an Bord (unser Geschenk, das Sie als Andenken behalten dürfen),
- Leihweise original „Arctic Muck Boots“ (o.ä.), komfortable und hochwertige Thermo-Gummistiefel, wasserfest, gefüttert und mit gepolsterter Zwischensohle, für die Landgänge,
- Willkommens- und Abschiedscocktail,
- Informationsmaterial vor der Reise,
- Digitales Logbuch der Reise,
- Wi-fi an Bord,
- IAATO-Gebühren und staatliche Steuern

Nicht im Preis inbegriffen

- Alkoholische und nicht-alkoholische Getränke wie z. b. Softgetränke,
- Flug An- und Abreise zum Einschiffungs-/Ausschiffungsort,
- Auslands-Reisekrankenversicherung inkl. medizinischem Rücktransport (verpflichtend),
- Reiserücktritt- und Reiseabbruchversicherung (empfohlen),
- Persönliche Ausgaben, beispielsweise für Wäscherei, Kommunikationskosten (Satelliten-Telefon) oder Einkäufe im Bord-Shop,
- Visum- oder Passgebühren (falls erforderlich),
- Trinkgelder (freiwillig)

Ihr Schiff

Ihr Schiff ist die "MS SEA Spirit". Ausführlich stellen wir Ihnen dieses Schiff auf unseren Schiffseiten vor. [Ausführliche Informationen](#) zu diesem Schiff.

Passagiere
114

Bordsprachen



Eisklasse
1D

