

IHRE REISE

Im Herzen der Nordwest-Passage

Reisetermin
 31.08.2026 - 19.09.2026

Reisedauer
 20 Tage

Reederei / Schiff
 L'Austral / Ponant



Prestige Kabine Deck 5



Doppelbelegung



€26.980

pro Person

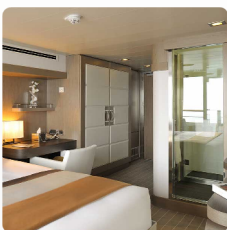
Einzelbelegung



€26.980

pro Person

Prestige Kabine Deck 6



Doppelbelegung



€28.370

pro Person

Einzelbelegung



€28.370

pro Person

Prestige Suite Deck 5



Doppelbelegung



€51.400

pro Person

Einzelbelegung



€51.400

pro Person

Prestige Suite Deck 6



Doppelbelegung



€53.960

pro Person

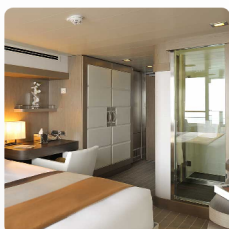
Einzelbelegung



€53.960

pro Person

Superior Kabine



Doppelbelegung



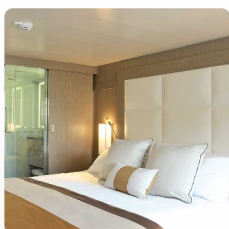
Nicht verfügbar

Einzelbelegung



Nicht verfügbar

Deluxe Kabine



Doppelbelegung



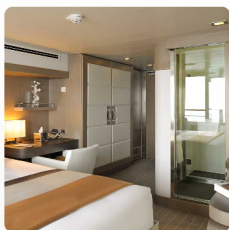
Nicht verfügbar

Einzelbelegung



Nicht verfügbar

Prestige Kabine Deck 4



Doppelbelegung



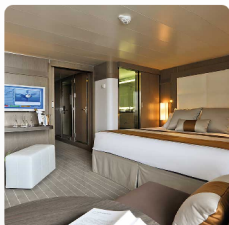
Nicht verfügbar

Einzelbelegung



Nicht verfügbar

Deluxe Suite



Doppelbelegung



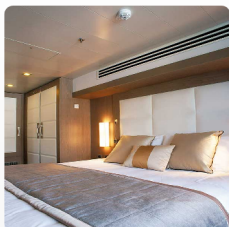
Nicht verfügbar

Einzelbelegung



Nicht verfügbar

Owner Suite



Doppelbelegung



Nicht verfügbar

Einzelbelegung



Nicht verfügbar



31. Aug 26 - Kangerlussuaq

Von 1941 bis 1992 befand sich in der Stadt Kangerlussuaq in Grönland ein amerikanischer Militärstützpunkt. Ihr internationaler Flughafen macht die Stadt heute zu einem beliebten Anlaufort für Touristen, die das Abenteuer des Hohen Nordens suchen. Die nördlich des Polarkreises gelegene Stadt ist nämlich ein Ausgangsort für wunderschöne Entdeckungen in der wilden Natur. Nur wenige dutzend Kilometer entfernt kann man den Grönländischen Eisschild entdecken, die größte Eisformation der nördlichen Halbkugel. Von Kangerlussuaq aus beobachten Sie auch die wunderschöne Tundralandschaft in Herbstfarben, die Heimat von Polarhasen, Polarfüchsen, Rentieren, Falken und Adlern.

1. Sep 26 - Sisimiut

Während Ihrer Kreuzfahrt haben Sie die Gelegenheit, die kleine, typisch grönländische Ortschaft **Sisimiut mit ihren faszinierenden Panoramen zu entdecken**: in der hügeligen Landschaft sind bunte, auf Pfählen errichtete Häuser verstreut und der kleine Fischerhafen ist das Eintrittstor in eine Welt aus Eis. Im Stadtzentrum stehen zahlreiche historische Gebäude sowie eine kleine Kirche und ein Museum, in dem die Geschichte der Inuit nacherzählt wird. Bei Ihrem Ausflug können Sie sich auf eine typisch arktische Stimmung und spannende Begegnungen mit den Einwohnern freuen.

2. Sep 26 - Kitsissuarsuit (Hundeinsel)

Die Holländer kamen als erstes auf diese Insel, um Wale zu jagen, und nannten sie „Hundeinsel“ (Kitsissuarsuit auf Grönländisch). Bei ihrer Ankunft im Sommer hatten die Bewohner die Insel verlassen, um für eine Saison in den benachbarten Fjorden zu fischen, ihre Hunde hatten sie zurückgelassen. Kitsissuarsuit gilt als Speisekammer der kleinen Stadt Aasiaat, die weiter von den Fischgründen entfernt ist. Dank der Meeresressourcen können sich die Dorfbewohner noch selbst versorgen und ihre tausendjährigen Traditionen bewahren.

3. Sep 26 -
Diskobucht

Entdecken Sie die **Diskobucht im Osten der Baffin-Bay, die mit unzähligen Eisbergen aus dem Eisfjord Ilulissat übersät ist, Teil des UNESCO-Welterbes. Von Ihrem Schiff aus bewundern Sie das majestätische Ballett dieser Eisriesen, die langsam durch die dunklen Gewässer treiben. Das Naturwunder Grönland ist auch als idealer Ort zur Beobachtung von Buckelwalen bekannt. Im Herzen dieser spektakulären, empfindlichen Natur versprechen die Begegnungen mit den wilden Tieren und die außergewöhnlichen Landschaften wundervolle Augenblicke und unvergessliche Erinnerungen.**

4. Sep 26 -
Auf See

Genießen Sie während der Überfahrt auf See die zahlreichen Freizeitangebote an Bord. Gönnen Sie sich Entspannung im Spa oder halten Sie sich im Fitnessraum in Form. Lassen Sie sich je nach Jahreszeit zu einem Sprung in den Pool oder zu einem Sonnenbad verlocken. Dieser Reise ohne Zwischenstopp bietet auch Gelegenheit, einer Konferenz oder einer der an Bord angebotenen Vorstellungen beizuwohnen, abhängig von den angebotenen Aktivitäten, oder in der Boutique ein wenig zu shoppen oder die PONANT-Fotografen in ihrem eigenen Bereich aufzusuchen. Wer das offene Meer liebt, bewundert auf dem Oberdeck das Schauspiel der Wogen und kann mit etwas Glück Meerestiere beobachten. Eine zauberhafte kleine Auszeit mit Komfort, Entspannung und Unterhaltung.

5. Sep 26 -
Pond Inlet,
Nunavut

Im Norden Kanadas hält auf der **Baffininsel, an der Einfahrt zur berühmten Nordwestpassage, ein kleines Inuit-Dorf Zwiesprache mit der Unendlichkeit. Für seine Entdeckung überqueren Sie den nördlichen Polarkreis, jene imaginäre Linie, die den Menschen von geheimnisvollen und wundersamen Regionen trennt. Was die Einwohner von Pond Inlet vom Rest der Welt unterscheidet, ist weniger ihr Alltag als vielmehr ihr Lebensumfeld. Gebirgszüge mit verschneiten Gipfeln, Fjorde und Gletscher bilden diese beeindruckende Naturlandschaft, die Raum und Zeit transzendiert. Manche Entdeckungen verändern einen für immer – hier ist dies der Fall.**

6. Sep 26 -
Queen
Harbour,
Nunavut

An der Ostküste der Insel Devon im Nunavut gelegen, ist die Bucht Queen Harbour ein idealer Halt, um die unberührte Schönheit des hohen kanadischen Nordens zu bewundern. In dieser abgeschiedenen Region hat der Rückzug der Gletscher kleine Strände hinterlassen, die sich mit imposanten Felsformationen abwechseln – beeindruckende Landschaften, die, wenn die Bedingungen es erlauben, von den Zodiacs aus bestaunt werden können. Das Gebiet bietet zudem eine großartige Gelegenheit zur Beobachtung von Eisbären, die sich in der Ferne zeigen könnten, während treibende Eisberge Robben und Vögel als geschützter Ruheplatz dienen.

7. Sep 26 -
Croker Bay,
Nunavut

An der Südküste der Devon-Insel gelegen, lädt der Croker Bay-Fjord zu einer spektakulären Panoramafahrt ein. Die Gletscherzunge und die sie umgebende Tundra, eingebettet in treibende Eisberge, lädt zum Ausblick ein. Vielleicht erhaschen Sie einen Blick auf einige der markanten Bewohner dieser Region: Eisbären, Moschusochsen, Robben sowie Vögel wie Spiegelalken, Möwen, nördliche Fulmare und Daunen-Eider.

7. Sep 26 -
Dundas
Harbour,
Nunavut

An der Südküste der Insel Devon Island liegt Dundas Harbour, ein ehemaliger Stützpunkt der königlichen kanadischen berittenen Polizei vom Anfang des 20. Jahrhunderts. Dieser wacht über den Eingang der Nordwestpassage. Seit Jahrhunderten leben hier die Inuit, die dem Ort den Namen *Talluruti* gegeben haben. *Dies bedeutet auf Inuktitut „tätowierte Frauenhüfte“, eine Anspielung auf die Linien der Landschaft, die an ihre traditionellen Tätowierungen erinnern. Die von grün, braun und golden schimmernder Taiga bewachsenen Hügel grenzen an die tiefblaue Bucht, in der weißes und türkisfarbenes Packeis treibt, das in der Sonne funkelt.*

8. Sep 26 -
Somerset
Island,
Nunavut

Am kanadischen Polarkreis liegt eines der am besten erhaltenen natürlichen Refugien der Erde: Somerset Island. Diese unberührte nordische Wildnis ist bekannt für ihre phänomenalen Landschaften, die **Mitternachtssonne und die weite, von Moschusochsen bevölkerte Tundra. Mit einer Fläche von 24.786 Quadratkilometern ist sie die neuntgrößte Insel des kanadisch-arktischen Archipels. Abgesehen von einigen Senken und Tiefländern, in denen das Peary-Karibu verbreitet ist, ist die Vegetation hier sehr spärlich.**

9. Sep 26 -
Bellotstrasse

Die von starker Strömung durchflossene **Bellotstraße, eine der wichtigsten Etappen der Nordwest-Passage, verspricht einzigartige Navigationsmomente. Den Eingang der Straße überblickt der Ross-Cairn. Nicht weit entfernt erheben sich auch die Gebäude von Fort Ross. Diese 2 km breite Durchfahrt trennt die Insel Somerset von der Halbinsel Boothia. Sie wurde 1852 von Captain William Kennedy, einem Seefahrer der Royal Navy, und von dem Franzosen Joseph-René Bellot während einer Expedition auf der Suche nach Sir John Franklin entdeckt. Entdecken Sie eine einmalig schöne Schneelandschaft, durchbrochen von großen Packeis-Schollen. Eine Fahrt, auf der das Schiff vielleicht von einigen Eisbären begleitet wird ...**

9. Sep 26 -
Fort Ross,
Nunavut

Entdecken Sie **Fort Ross**, den letzten Posten der Hudson's Bay Company. Er entstand 1937 und diente zugleich als Umschlagplatz für Felle und als Walfangstation. Fort Ross liegt auf einer kleinen Insel am Eingang der Bellotstraße. Noch heute sind hier das ehemalige Lager und das Wohnhaus des Leiters und des Personals zu sehen. Die Zeit und die Eisbären haben das Innere der beiden Gebäude zerstört. Nach einer kurzen Wanderung auf die Anhöhen der Insel genießen Sie einen überwältigenden Blick auf die Bellotstraße und ihre Umgebung.

10. Sep 26 -
Coningham
Bay, Nunavut

Im Herzen der legendären Nordwestpassage entdecken Sie während einer außergewöhnlichen Navigation die **Coningham Bay**, eine geschützte Bucht südöstlich der Prince-of-Wales-Insel. In den umliegenden Gewässern, die von den Meeresströmungen reich mit Nährstoffen versorgt werden, leben Wale, darunter auch Belugawale. Der Eisbär, der Herr der Arktis, hat sein Reich ebenfalls in diesem Jagdgebiet errichtet, das ein reiches Nahrungsangebot bietet. Wenn es die Bedingungen zulassen, lockt die Wildnis inmitten dieser abgelegenen Gebiete mit außergewöhnlichen Begegnungen.

11. Sep 26 -
Prescott Island,
Nunavut

Die Ufer von Prescott Island, die zwischen den Inseln Somerset und Prince of Wales im Herzen der Peel-Straße liegt, sind ein idealer Spielplatz für Belugawale. Die Chance, diese „Kanarienvögel der Meere“ zu beobachten und zu hören, ist jedoch nicht der einzige Grund, den Horizont im Auge zu behalten. Zwischen Eisbergen und dramatischen Landschaften können Sie mit etwas Glück einen Eisbären erspähen und sich vorstellen, wie Sir John Franklin im Jahr 1846 auf der Suche nach der Nordwest-Passage als Erster die Peel-Straße durchquerte. Bevor es Roald Amundsen 1903 schließlich gelang, die Nordwest-Passage als Erster zu durchfahren.

12. Sep 26 -
Devon Island,
Nunavut

Devon-Insel liegt in der Baffin Bay und ist Teil des kanadisch-arktischen Archipels. Robert Bylot und William Baffin waren die ersten Europäer, die die Insel im Jahr 1616 entdeckten. Devon Island wurde jedoch erst zwei Jahrhunderte später von dem Briten William E. Parr kartografiert und nach der gleichnamigen Region benannt. Um 1920 errichtete die Hudson's Bay Company hier einen Pelzhandelsposten, bis die Inuit 1936 die Insel verließen. Ein weiterer Siedlungsversuch fand in den frühen 1950er-Jahren statt. Heute sind nur noch einige verfallene Gebäude als Überreste aus dieser Zeit erhalten. Inmitten der majestätischen Landschaft des hohen Nordens begegnet man einer reichen arktischen Tierwelt, darunter dem Herrscher dieser Gefilde, dem Eisbären, den Sie mit etwas Glück in seinem natürlichen Lebensraum beobachten können.

12. Sep 26 -
Insel Beechey,
Nunavut

Auf der Insel Beechey östlich von Resolute Bay leben die markantesten Augenblicke der Franklin-Expedition wieder auf. Der 1845 zur Eroberung der legendären Nordwest-Passage aufgebrochene britische Forschungsreisende Sir John Franklin wartet zwei lange Jahre in der Erebe-Bucht darauf, dass das schmelzende Packeis ihm den Weg öffnete. Der Besuch dieses Ortes ist sehr bewegend. Die Entdeckung der drei Holzstelen (mehrere Seeleute der Expedition sind im Norden der Insel begraben) und der Besuch des Denkmals zu ihrer Erinnerung verstärken das Gefühl der Andacht. Die wilde Landschaft rings umher ist eindrucksvoll. Die Gelb- und Ockertöne der Felswüste verleihen ihr jedoch eine sanftere Atmosphäre.

13. Sep 26 -
Arctic Bay,
Nunavut

Arctic Harbor liegt auf der kleinen, knapp 15 km langen und 5 km breiten **Insel Aulitiving am Eingang der Isabella Bay**. An diesem ehemals bedeutenden Walfangort sind noch einige Relikte zu finden, beispielsweise Gräber von Walfängern. Dieser Zwischenstopp bietet Ihnen die Gelegenheit zu einer schönen Wanderung in der arktischen Tundra, die Sie eventuell bis auf den höchsten Punkt der Insel in 410 Metern Höhe bringt.

14. Sep 26 -
Auf See

Genießen Sie während der Überfahrt auf See die zahlreichen Freizeitangebote an Bord. Gönnen Sie sich Entspannung im Spa oder halten Sie sich im Fitnessraum in Form. Lassen Sie sich je nach Jahreszeit zu einem Sprung in den Pool oder zu einem Sonnenbad verlocken. Dieser Reise ohne Zwischenstopp bietet auch Gelegenheit, einer Konferenz oder einer der an Bord angebotenen Vorstellungen beizuwohnen, abhängig von den angebotenen Aktivitäten, oder in der Boutique ein wenig zu shoppen oder die PONANT-Fotografen in ihrem eigenen Bereich aufzusuchen. Wer das offene Meer liebt, bewundert auf dem Oberdeck das Schauspiel der Wogen und kann mit etwas Glück Meerestiere beobachten. Eine zauberhafte kleine Auszeit mit Komfort, Entspannung und Unterhaltung.

15. Sep 26 >
16. Sep 26 -
Baffin Fjords
exploration

Die Baffin-Fjorde im hohen Norden Kanadas bieten ein einzigartiges Naturschauspiel. Riesige Klippen ragen über 1.000 Meter empor und stürzen steil in das kristallklare Wasser der Baffin Bay. Diese spektakulären geologischen Formationen wurden über Millionen von Jahren hinweg geformt und offenbaren eine wilde und unberührte Landschaft. Wenn das Eis schmilzt, wird Nunavut zu einem idealen Ort, um die Tierwelt der Arktis zu beobachten. Machen Sie sich auf die Suche nach Eisbären, die sich auf dem Permafrostboden Abkühlung verschaffen. An der Wasseroberfläche können Sie das bezaubernde Ballett der Narwale und Orcas beobachten, während Eissturmvögel und andere Meeresvögel elegant durch die Luft gleiten.

17. Sep 26 -
Auf See

Genießen Sie während der Überfahrt auf See die zahlreichen Freizeitangebote an Bord. Gönnen Sie sich Entspannung im Spa oder halten Sie sich im Fitnessraum in Form. Lassen Sie sich je nach Jahreszeit zu einem Sprung in den Pool oder zu einem Sonnenbad verlocken. Dieser Reise ohne Zwischenstopp bietet auch Gelegenheit, einer Konferenz oder einer der an Bord angebotenen Vorstellungen beizuwohnen, abhängig von den angebotenen Aktivitäten, oder in der Boutique ein wenig zu shoppen oder die PONANT-Fotografen in ihrem eigenen Bereich aufzusuchen. Wer das offene Meer liebt, bewundert auf dem Oberdeck das Schauspiel der Wogen und kann mit etwas Glück Meerestiere beobachten. Eine zauberhafte kleine Auszeit mit Komfort, Entspannung und Unterhaltung.

18. Sep 26 -
Evighedsfjorden

Behutsam gleitet das Schiff durch das Gewässer der Westküste Grönlands und fährt einige Kilometer südlich von Kangerlussuaq in den Evighedsfjorden hinein. Der Evighedsfjorden, „der Fjord der Ewigkeit“ trägt seinen Namen aus gutem Grund: glaubt man, das Ende dieses über 100 Kilometer langen Meeresarms erreicht zu haben, so scheint er sich bis ins Unendliche zu verlängern, geradezu als wolle er den Genuss seiner zahlreichen Besucher noch steigern. Die spektakuläre Landschaft ist von Gletschern, mit Blumen übersäter Tundra und zerklüfteten Felsen geprägt, in denen zahlreiche Vogelarten Unterschlupf finden. Nehmen Sie sich Zeit für die Beobachtung der Seeadler, der Polarmöwenkolonien und der im Winde gleitenden Dreizehnmöwen.

19. Sep 26 -
Kangerlussuaq

Von 1941 bis 1992 befand sich in der Stadt Kangerlussuaq in Grönland ein amerikanischer Militärstützpunkt. Ihr internationaler Flughafen macht die Stadt heute zu einem beliebten Anlaufort für Touristen, die das Abenteuer des Hohen Nordens suchen. Die nördlich des Polarkreises gelegene Stadt ist nämlich ein Ausgangsort für wunderschöne Entdeckungen in der wilden Natur. Nur wenige dutzend Kilometer entfernt kann man den Grönländischen Eisschild entdecken, die größte Eisformation der nördlichen Halbkugel. Von Kangerlussuaq aus beobachten Sie auch die wunderschöne Tundralandschaft in Herbstfarben, die Heimat von Polarhasen, Polarfüchsen, Rentieren, Falken und Adlern.

Im Preis inbegriffen

Savoir vivre inklusive (*ausgenommen Spirit of Ponant¹*)

INKLUDIERTER LEISTUNGEN BEI ALLEN KREUZFAHRTEN

- Vollpension, von der Anreise bis zum Tag der Abreise
- Hochwertige Gourmetküche in allen Restaurants
- Sämtliche Getränke in Markenqualität² in den Restaurants, Bars und der Minibar (darunter u.a. ausgewählte Champagner, Weine und Marken-Spirituosen, Bier, Mixgetränke, Wasser, Softdrinks, warme Getränke)
- 24-Stunden-Roomservice (ausgewählte Speisen)
- Butler-Service in ausgewählten Suitenkategorien³
- Unbegrenzter Internetzugang an Bord
- Abendprogramm, Shows und sonstiges Entertainment
- Zugang zu Fitnessbereich und Hamam/Sauna (abhängig vom Schiff)
- Alle Hafen- und Sicherheitsgebühren

ZUSÄTZLICHE LEISTUNGEN JE NACH ART DER KREUZFAHRT BZW. ABHÄNGIG VOM SCHIFF

- Inklusive Aktivitäten, die je nach Art der Kreuzfahrt variieren können:
- Kategorie Timeless: ein inkludierter Landausflug⁴ pro Tag, Person und Hafen, unter der Leitung von lokalen Guides (Besichtigung von Sehenswürdigkeiten, Verkostung lokaler Produkte etc.)
- Kategorie Discovery: eine inkludierte Aktivität⁴ pro Tag, Person und Hafen (entweder um einen Landausflug unter der Leitung von lokalen Guide oder eine Aktivität unter der Leitung unseres Naturführer-Teams)
- Kategorie Expedition: eine inkludierte Aktivität pro Tag, Person und Hafen unter Leistung unseres Expeditionsteams, bestehend aus erfahrenen Naturführern (Ausfahrten und Anlandungen mit dem Zodiac, Wanderungen u.v.m.); außerdem exklusive Stopps mit begrenzter oder gar keiner Infrastruktur zur Erkundung auf eigene Faust (Strandbesuch, Spaziergänge u.v.m.)
- Vorträge durch Naturführer oder Lektoren (außer bei Ozean-Kreuzfahrten)
- Nicht-motorisierte Wassersportaktivitäten (außer Tauchen), wie Kajakfahren oder Stand-up-Paddling, je nach Schiff, abhängig von Wetter- und Sicherheitsbedingungen und nach örtlicher Genehmigung und Zustimmung des Kapitäns
- Alle Nationalparkgebühren für geschützte Zonen
- Nur bei Kreuzfahrten der Kategorie Expedition und Discovery: Begleitung durch ein Team von Naturführern, Ausfahrten und Anlandungen mit Zodiacs, Landgänge (abhängig vom Reiseziel)

¹Für weitere Informationen zu den im Preis inkludierten Leistungen an Bord der Spirit of Ponant wenden Sie sich bitte an Ihr Reisebüro oder unsere Reiseberater.

²Ausgenommen Getränke von der Premium-Karte.

³Der Butler-Service ist in folgenden Suitenkategorien verfügbar: Le Boréal, L'Austral, Le Soléal und Le Lyrial : alle Suiten auf Deck 6 ; PONANT Explorers: Owner Suite, Grand Deluxe Suite, Privilege Suite und Prestige Suite auf Deck 6; Le Commandant Charcot: Owner Suite, Duplex Suite, Privilege Suite und Prestige Suite; Paul Gauguin: Owner Suite, Grand Suite, Veranda Suite A und Veranda-Kabine B.

⁴Im Reisepreis inkludierte Landausflüge werden aus einem eigens zusammengestellten Programm ausgewählt (ausgenommen Paul Gauguin). Die Reservierung der Landausflüge ist ab etwa zwei Monate vor Beginn der Kreuzfahrt möglich (ausgenommen Le Ponant, hier müssen inkludierte Landausflüge an Bord gebucht werden). Vorreservierungen werden in der Reihenfolge ihres Eingangs bearbeitet. Die Kapazitäten sind begrenzt.

Nicht im Preis inbegriffen

- Linienflüge
- Reiseversicherungen
- Visa- oder Passgebühren (falls erforderlich)

- persönliche Ausgaben (Einkäufe, optionale Ausflüge)
- sonstige im Programm nicht genannte Leistungen
- Transfers
- Trinkgelder für den lokalen Reiseführer
- Persönliche Ausgaben
- Sonstige Mahlzeiten und Leistungen, die nicht im Programm aufgeführt sind

Ihr Schiff

Ihr Schiff ist die "L'Austral". Ausführlich stellen wir Ihnen dieses Schiff auf unseren Schiffseiten vor. [Ausführliche Informationen zu diesem Schiff.](#)

Passagiere
199

Bordsprachen


Eisklasse
1C

Special
All-Inclusive

