

IHRE REISE

*Idyllisches Ostgrönland –
 Expedition zum größten
 Fjordsystem der Erde*

Reisetermin

31.08.2026 - 09.09.2026

Reisedauer

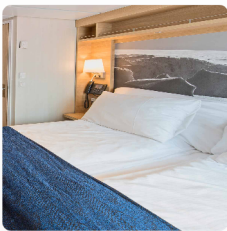
10 Tage

Reederei / Schiff

MS Spitsbergen / HX Expeditions



AUSSENKABINE, KAT: J2 11-12M², EINGESCHRÄNKTE SICHT, DECK 7



Doppelbelegung



€7.698

pro Person

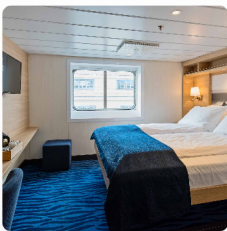
Einzelbelegung



€12.260

pro Person

AUSSENKABINE SUPERIOR, KAT: QJ 14-18M², EINGESCHRÄNKTE SICHT, DECK 6



Doppelbelegung



€8.422

pro Person

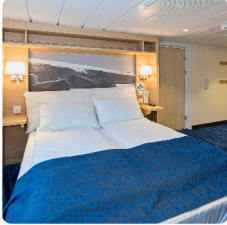
Einzelbelegung



€13.491

pro Person

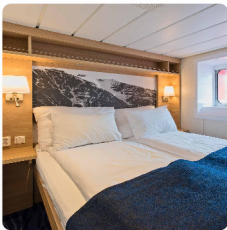
AUSSENKABINE SUPERIOR ROLLSTUHLGERECHT, KAT: YA 17-18M², EINGESCHRÄNKTE SICHT



Doppelbelegung


€8.422
 pro Person

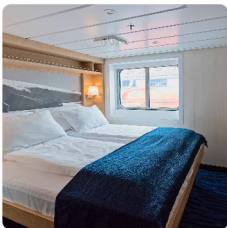
AUSSENKABINE, KAT: O2 13-14M² DECK 4



Doppelbelegung


€8.756
 pro Person

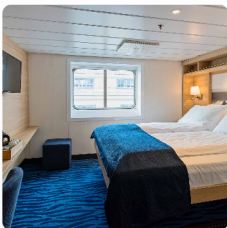
AUSSENKABINE SUPERIOR, KAT: P2D 14-15M², EINGESCHRÄNKTE SICHT, DECK 6 & 7



Doppelbelegung


€8.979
 pro Person

AUSSENKABINE SUPERIOR, KAT: U2D 11-14M² DECK 6 & 7



Doppelbelegung


€9.257
 pro Person

MINI-SUITE, KAT: Q2 16-17M², DECK 4



Doppelbelegung


€ 10.650
 pro Person

EIGNER-SUITE MIT BALKON, KAT: MX 32-33M², DECK 6



Doppelbelegung


€ 17.335
 pro Person

MS Spitsbergen Polar Aussenkabine Kategorie N



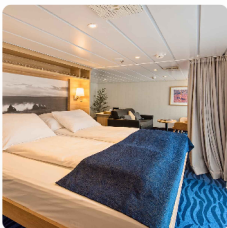
Doppelbelegung


 Nicht verfügbar

Einzelbelegung


 Nicht verfügbar

Garantie Suite



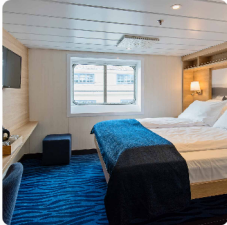
Doppelbelegung


 Nicht verfügbar

Einzelbelegung


 Nicht verfügbar

USPB GARANTIE ARKTIS SUPERIOR AUSSENKABINE 11-18M²



Doppelbelegung



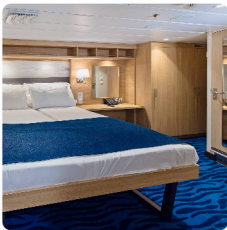
Nicht verfügbar

Einzelbelegung



Nicht verfügbar

Garantie Innenkabine



Doppelbelegung



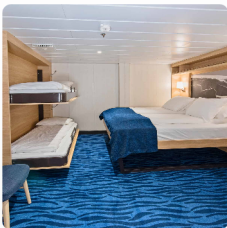
Nicht verfügbar

Einzelbelegung



Nicht verfügbar

INNENKABINE SUPERIOR, KAT: K2 15-20M² DECK 6 & 7



Doppelbelegung



Nicht verfügbar

Einzelbelegung



Nicht verfügbar

Doppelbelegung



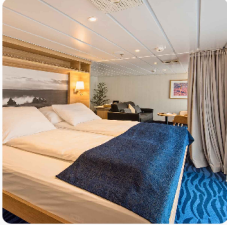
Nicht verfügbar

Einzelbelegung



Nicht verfügbar

GRAND-SUITE MIT BALKON, KAT: MG 28-29M², DECK 6



Doppelbelegung



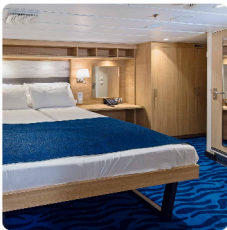
Nicht verfügbar

Einzelbelegung



Nicht verfügbar

INNENKABINE, KAT: I2 9-14M², DECK 4



Doppelbelegung



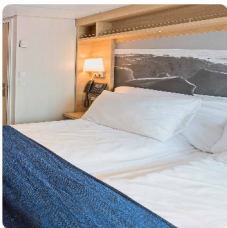
Nicht verfügbar

Einzelbelegung



Nicht verfügbar

Garantie Aussenkabine teilweise eingeschränkte Sicht



Doppelbelegung



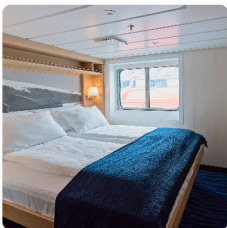
Nicht verfügbar

Einzelbelegung



Nicht verfügbar

Garantie Aussenkabine Superior



Doppelbelegung



Nicht verfügbar

Einzelbelegung



Nicht verfügbar

USPS GARANTIE SUITE 16-33M²



Doppelbelegung



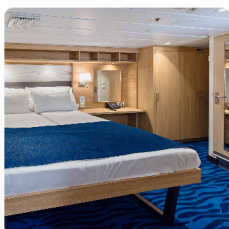
Nicht verfügbar

Einzelbelegung



Nicht verfügbar

USPI GARANTIE INNENKABINE 9-20M²



Doppelbelegung



Nicht verfügbar

Einzelbelegung



Nicht verfügbar

USPO GARANTIE AUSSENKABINE 11-14M²



Doppelbelegung



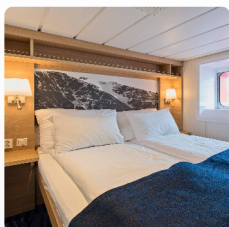
Nicht verfügbar

Einzelbelegung



Nicht verfügbar

MS Spitsbergen Garantie Aussenkabine



Doppelbelegung



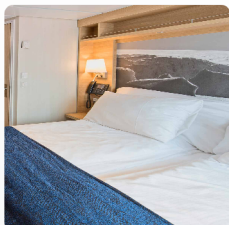
Nicht verfügbar

Einzelbelegung



Nicht verfügbar

AUSSENKABINE, KAT: J3 11-12M², EINGESCHRÄNKTE SICHT, DECK 7



Doppelbelegung



Nicht verfügbar

Einzelbelegung



Nicht verfügbar

Doppelbelegung

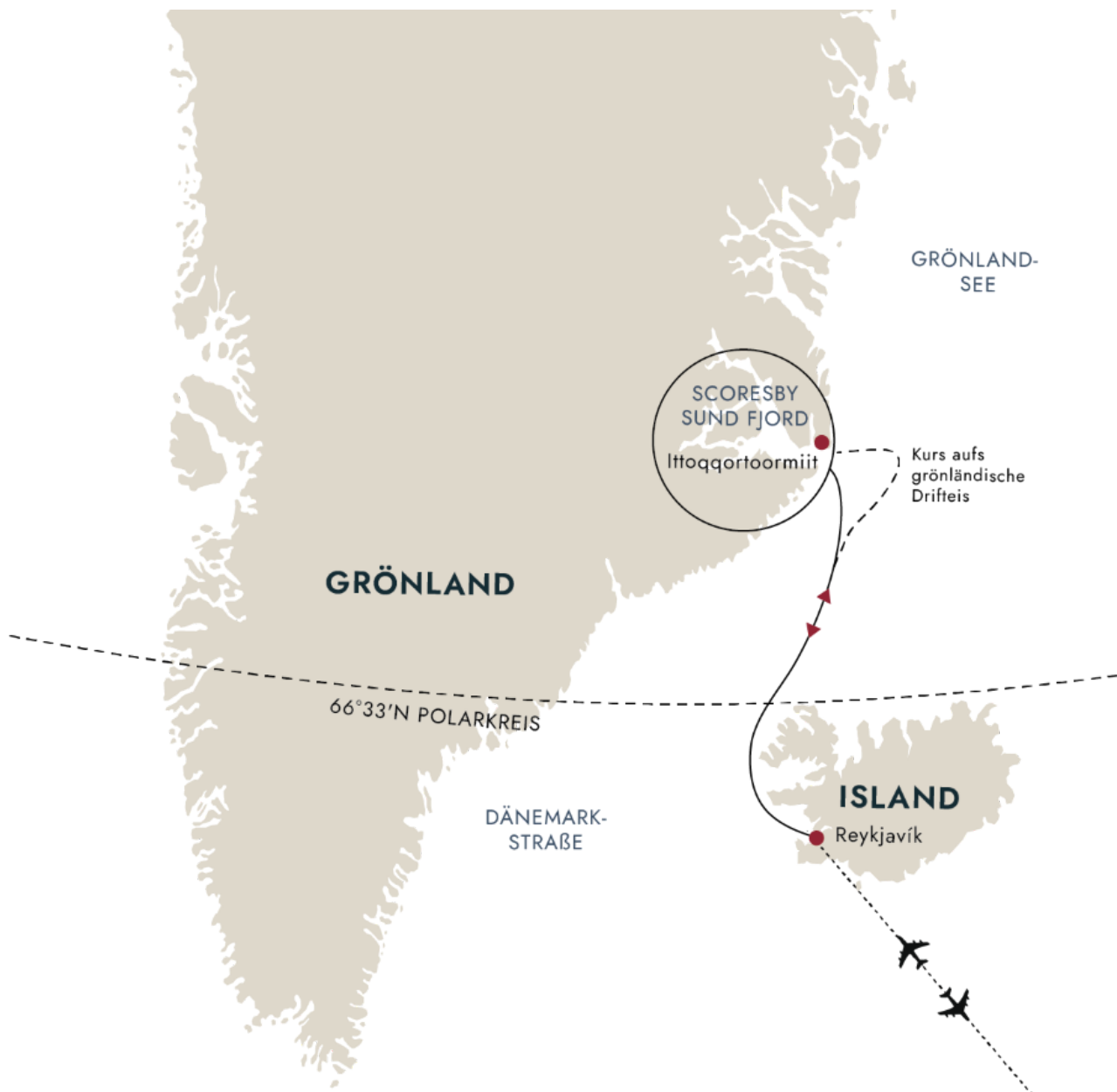


Nicht verfügbar

Einzelbelegung



Nicht verfügbar



KOSMOPOLITISCHES REYKJAVÍK

Erkunden Sie die nördlichste Hauptstadt der Welt

Nach Ihrer Anreise aus Deutschland beginnt Ihr Abenteuer mit einer Übernachtung in Reykjavík.

Reykjavík ist eine entspannte Stadt voller Kunst, Kultur und Geschichte, und es lohnt sich auf jeden Fall, sich die Zeit zu nehmen und sich dort eingehender umzusehen.

Tag 1:
Reykjavík

Machen Sie einen Spaziergang entlang des Laugavegur mit seinen Boutiquen und Outdoor-Shops oder statten Sie der architektonisch beeindruckenden Hallgrímskirche

und dem faszinierenden Reykjavík Art Museum einen Besuch ab.

Sofern es Ihre Zeit erlaubt, empfehlen wir Ihnen, ein Vorprogramm bei uns zu buchen und einige der Natur-Höhepunkte Islands zu entdecken, bevor Ihre Seereise beginnt.

AUF SEE

Durchquerung der Dänemarkstraße

Auf dem Weg in die Grönlandsee und zur größten Insel der Welt haben Sie genügend Zeit, sich zu entspannen, neue Kräfte zu sammeln und sich mit den Einrichtungen an Bord vertraut zu machen.

Tag 2: Auf See

In der Vorbereitung für Ihre kommenden Erkundungen wird das Expeditionsteam eine Reihe von Vorträgen über Ihr bevorstehendes Abenteuer halten und Ihnen die Abläufe beim Besuch von Wildtierhabitaten erläutern und erklären, wie wir uns rücksichtsvoll in den indigenen arktischen Gemeinschaften bewegen. Im Science Center erfahren Sie, was Sie in den legendären Fjorden des Kangertittivaq-Fjordsystems erwartet.

Wenn Sie sich sportlich betätigen möchten, können Sie den Fitnessbereich nutzen und dort beim Trainieren die herrliche Aussicht genießen. Alternativ können Sie auch in der Sauna oder im Whirlpool entspannen, sich in den Bordrestaurants verwöhnen lassen oder sich einfach eine ruhige Ecke suchen, um bei einem heißen Getränk ein Buch zu lesen. Ihr Herz schlägt für Wissenschaft und Forschung? Dann nehmen Sie doch an einem unserer wissenschaftlichen Forschungsprogramme an Bord teil – eine unterhaltsame und spannende Möglichkeit, internationale Forschungsprojekte zu unterstützen.

DAS FJORDSYSTEM DES KANGERTITTIVAQ

Erkunden Sie das größte Fjordsystem unseres Planeten

Sie werden die nächsten Tage damit verbringen, die weite Wildnis des Kangertittivaq, bekannt als größtes Fjordsystem der Welt, zu erkunden.

Tag 3-8: Das Kangertittivaq-Fjordsystem

Während unserer Fahrt entlang einer Kulisse hoch aufragender Berge, blauer Eisberge und spiegelglatter Gewässer können Sie Wildtiere wie Wale und grönländische Gerfalken beobachten. Wir werden die gegebenen Wetterverhältnisse bestmöglich nutzen, um während der Reise so viele Anlandungen, Wanderungen, Kajakfahrten und Tierbeobachtungen wie nur möglich zu unternehmen.

Sie werden auch Ittoqqortoormiit, die abgelegenste Gemeinde der westlichen Hemisphäre besuchen. Sofern die Bedingungen es zulassen, wagen wir den Vorstoß in Richtung der sich ständig verändernden Meereiskante, um nach Wildtieren Ausschau zu halten.

Gerne können Sie auch an unseren wissenschaftlichen Forschungsprogrammen teilnehmen, die dazu beitragen, dass Wissenschaftler besser verstehen, wie sich diese Region verändert.

DÄNEMARKSTRASSE

Rückreise nach Island

Tag 9: Dänemarkstraße

Nachdem wir die abgelegene Schönheit Grönlands erkundet haben, geht es wieder zurück nach Island. Verbringen Sie die Zeit auf See damit, Ihre Erlebnisse mit neuen Freunden auszutauschen, Funde aus der Natur im Science Center zu untersuchen, an Vorträgen teilzunehmen oder einfach nur an Deck zu entspannen. Halten Sie Ausschau nach Seevögeln, die unserem Schiff folgen, und natürlich nach Walen.

Und wenn Sie im Anschluss an Ihre Expeditions-Seereise das Erlebte Revue passieren lassen – vom Bewundern der empfindlichen Ökologie der Fjordsysteme bis hin zur erhabenen Eleganz des dahintreibenden Eises – hat die unendliche Schönheit Grönlands mit Sicherheit unvergessliche Erinnerungen hinterlassen.

VON REYKJAVÍK NACH DEUTSCHLAND

Das Ende der Expedition

Tag 10: Reykjavík

Ihre Expeditions-Seereise nach Grönland neigt sich dem Ende zu, wenn wir wieder in Islands entspannter Hauptstadt eintreffen. Leider ist es nun an der Zeit, sich von der Besatzung, dem Expeditionsteam und Ihren Mitreisenden zu verabschieden, von denen einige mit Sicherheit zu neuen Freunden geworden sind.

Wenn Sie Ihr Abenteuer noch nicht beenden möchten, können Sie an unserem optionalen Nachprogramm teilnehmen, bevor Sie die Heimreise antreten. Alternativ haben Sie auch die Möglichkeit, Ihren Aufenthalt einfach zu verlängern, um Reykjavík sowie die umliegenden geothermischen Stätten noch ein wenig zu genießen. Von Reykjavík aus fliegen Sie wieder zurück nach Deutschland.

Im Preis inbegriffen

Flüge

- Flüge in der Economy-Class zwischen Deutschland und Reykjavík inklusive aller Steuern sowie Rail&Fly-Ticket hin und zurück

Transfers

- Transfers zwischen dem Flughafen und dem Schiff in Reykjavík

Expeditions-Seereise

- Aufenthalt in einer Kabine Ihrer Wahl
- Täglich Frühstück, Mittag- und Abendessen
- Wein, Bier und Spirituosen zu den Mahlzeiten, den ganzen Tag über und in der Nacht erhältlich (vorbehaltlich der Schankgesetze, ausgenommen Premium-Getränke)
- Kaffee, Tee und Softdrinks den ganzen Tag
- Nachfüllbare Trinkflasche
- Wind- und regenabweisende Jacke, Rucksack oder sonstige Expeditionsausrüstung von Hurtigruten Expeditions
- Professionelle Fotos von Ihrer Reise, aufgenommen von unserem Bordfotografen
- Kostenloses WLAN. Streaming wird allerdings nicht unterstützt
- Kostenlose Nutzung von Sauna, Whirlpools, Fitnessraum, Lounges und mehr
- Trinkgeld inbegriffen. Fantastischer Service ist bei HX Standard – wenn Sie jedoch etwas extra hinterlassen möchten, ist das immer willkommen
- Im Reisepreis enthaltene Aktivitäten

Aktivitäten an Bord

- Vertiefende Vorträge und Diskussionen, die von Experten des Expeditionsteams gehalten werden
- Das Expeditionserlebnis ist auch in deutscher Sprache verfügbar oder wird ggf. ins Deutsche übersetzt
- Voller Zugang zum schiffseigenen Science Center
- Wissenschaftliches Forschungsprogramm, das es den Gästen ermöglicht, sich an laufend Projekten zu beteiligen
- Ein Bordfotograf gibt unseren Gästen Tipps rund um Landschafts- und Tierfotografie.
- Tägliche Treffen mit dem Expeditionsteam zur Vorbereitung auf den kommenden Tag

Landausflüge

- Begleitete Anlandungen mit kleinen Expeditionsbooten
- Verleih von Stiefeln, Wanderstöcken und allen benötigten Ausrüstungsgegenständen für die Aktivitäten
- Bordfotografen, die Ihnen wertvolle Tipps und Hilfestellungen geben

Hinweise

- Alle geplanten Aktivitäten sind abhängig von den Wetter- und Eisbedingungen.
- Änderungen von Ausflügen und Aktivitäten vorbehalten.
- Bitte stellen Sie sicher, dass Sie alle Bestimmungen zur Einreise und Einschiffung erfüllen.
- Abhängig von der Ankunftszeit Ihres Fluges kann eine zusätzliche Übernachtung erforderlich sein (nicht im Reisepreis inbegriffen).

Nicht im Preis inbegriffen

- Zusätzliche Übernachtung(en), sofern aufgrund der Abflugzeit Ihres internationalen Fluges erforderlich

- Reiseversicherung
- Gepäckverladung
- Optionale Landausflüge unter der Leitung unserer lokalen Partner
- Optionale Aktivitäten in kleinen Gruppen mit unserem Expeditionsteam

Ihr Schiff

Ihr Schiff ist die "MS Spitsbergen". Ausführlich stellen wir Ihnen dieses Schiff auf unseren Schiffseiten vor. Ausführliche Informationen zu diesem Schiff.

Passagiere
199

Bordsprachen


Eisklasse
1C

