

IHRE REISE

## *Höhepunkte der Antarktis*

<p><i>Reisetermin</i></p> <p><b>18.01.2027 - 01.02.2027</b></p>	<p><i>Reisedauer</i></p> <p><b>15 Tage</b></p>	<p><i>Reederei / Schiff</i></p> <p><b>MS Roald Amundsen / HX Expeditions</b></p>
---	--	--



AUSSENKABINE, KAT: RR 19-23M<sup>2</sup> DECK 4 & 5



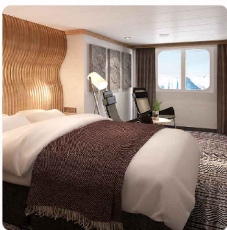
*Doppelbelegung*

  
**€ 13.695**  
 pro Person

*Einzelbelegung*

  
**€ 18.066**  
 pro Person

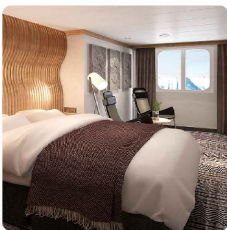
AUSSENKABINE SUPERIOR, KAT: TT 24-27M<sup>2</sup>, DECK 4 & 5



*Doppelbelegung*

  
**€ 14.680**  
 pro Person

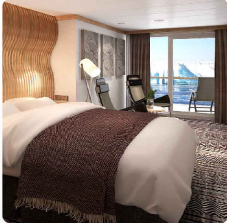
AUSSENKABINE SUPERIOR, KAT: TY ROLLSTUHLGERECHT 22M<sup>2</sup>, DECK 5



*Doppelbelegung*

  
**€ 14.680**  
 pro Person

AUSSENKABINE SUPERIOR MIT BALKON, KAT: XTJ 18M², EINGESCHRAENKTE SICHT, DECK 7



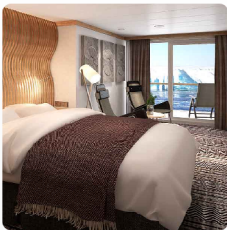
*Doppelbelegung*

  
**€ 15.754**  
 pro Person

*Einzelbelegung*

  
**€ 21.051**  
 pro Person

AUSSENKABINE SUPERIOR MIT BALKON, KAT: XT 15-19M², DECK 7 & 8



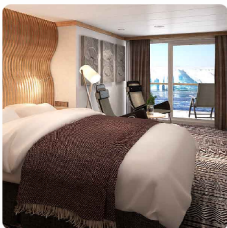
*Doppelbelegung*

  
**€ 16.022**  
 pro Person

*Einzelbelegung*

  
**€ 21.440**  
 pro Person

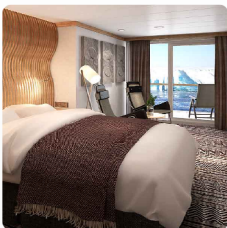
AUSSENKABINE SUPERIOR MIT BALKON, KAT: XTD 15-19M², DECK 7 & 8



*Doppelbelegung*

  
**€ 16.022**  
 pro Person

AUSSENKABINE SUPERIOR MIT BALKON ROLLSTUHLGERECHT, KAT: XY 17-19M², DECK 7



*Doppelbelegung*

  
**€ 16.022**  
 pro Person

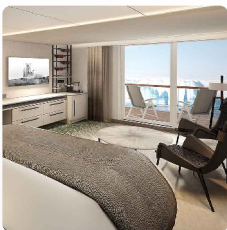
SUITE OHNE BALKON KAT: MF 22M<sup>2</sup>, DECK 7



*Doppelbelegung*

  
**€17.991**  
 pro Person

SUITE MIT BALKON KAT: ME 20-28M<sup>2</sup>, DECK 8 & 9



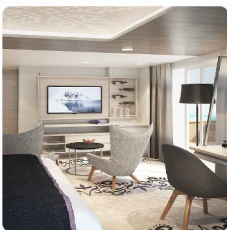
*Doppelbelegung*

  
**€18.259**  
 pro Person

*Einzelbelegung*

  
**€32.115**  
 pro Person

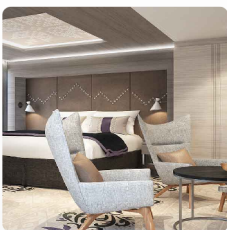
SUITE MIT BALKON KAT: MD 35M<sup>2</sup>, DECK 7



*Doppelbelegung*

  
**€20.675**  
 pro Person

SUITE OHNE BALKON KAT: MB 44M<sup>2</sup>, DECK 5



*Doppelbelegung*

  
**€23.897**  
 pro Person

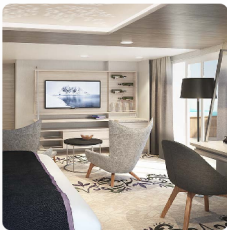
SUITE MIT BALKON KAT: MC 20-30M<sup>2</sup>, WHIRLPOOL, DECK 8 & 9



*Doppelbelegung*

  
**€ 24.434**  
 pro Person

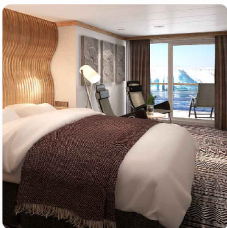
SUITE MIT BALKON KAT: MA 46-48M<sup>2</sup>, DECK 8



*Doppelbelegung*

  
**€ 30.161**  
 pro Person

MS Roald Amundsen Garantie Außenkabine Superior (mit Balkon) teilweise eingeschränkte Sicht



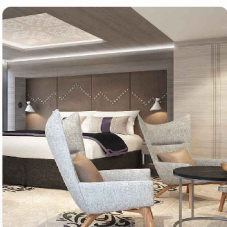
*Doppelbelegung*

  
 Nicht verfügbar

*Einzelbelegung*

  
 Nicht verfügbar

GARANTIESUITE USPS



*Doppelbelegung*

  
 Nicht verfügbar

*Einzelbelegung*

  
 Nicht verfügbar

MS Roald Amundsen Garantie Außenkabine



Doppelbelegung



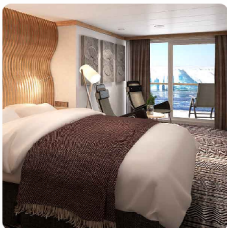
Nicht verfügbar

Einzelbelegung



Nicht verfügbar

SUPERIOR GARANTIEAUßENKABINE SUPERIOR USPX



Doppelbelegung



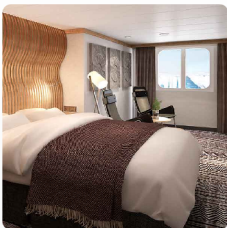
Nicht verfügbar

Einzelbelegung



Nicht verfügbar

MS Roald Amundsen Polar Außenkabine, Kategorie RS



Doppelbelegung



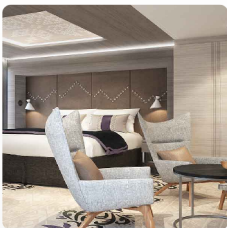
Nicht verfügbar

Einzelbelegung



Nicht verfügbar

MS Roald Amundsen Garantie Suite



Doppelbelegung



Nicht verfügbar

Einzelbelegung



Nicht verfügbar

GARANTIEAUßENKABINE USPO 19-23M<sup>2</sup>



Doppelbelegung



Nicht verfügbar

Einzelbelegung



Nicht verfügbar



## DEUTSCHLAND - BUENOS AIRES

### Lassen Sie sich vom Rhythmus des pulsierenden Buenos Aires mitreißen

Tag 1-2: Flug  
 von  
 Deutschland  
 nach Buenos  
 Aires

Ihre Reise beginnt mit einem Flug von Deutschland nach Buenos Aires.

Die Heimat einer stolzen und facettenreichen Gemeinschaft von Porteños (Hafenbewohnern) ist eine sinnliche Mischung aus verblasster europäischer Pracht und lateinamerikanischem Flair.

Es gibt viele Orte zu entdecken, darunter viele Parrillas (Grillrestaurants), die authentische argentinische Steaks servieren. Oder Sie nutzen Ihren Aufenthalt in der berühmten Heimatstadt des Tangos, um Ihre Tanzkünste zu perfektionieren.

## FLUG NACH USHUAIA AM FRÜHEN MORGEN

### Aufbruch ans Ende der Welt

Tag 3: Ushuaia

Ihr Abenteuer beginnt schon früh morgens mit einem Flug nach Ushuaia, wo unser hybridbetriebenes Expeditionsschiff Sie erwartet, das speziell für nachhaltige Seereisen in polaren Gewässern entwickelt wurde.

Die betriebsame Hafenstadt ist die Hauptstadt der argentinischen Provinz Tierra del Fuego (Feuerland). Ushuaia ist umgeben von der herrlichen Kulisse des Martial-Gletschers und ist ein Kandidat für den Titel der südlichsten Stadt der Welt.

Nach der Sicherheitseinweisung durch Ihr Expeditionsteam haben Sie ausreichend Zeit, sich in Ihrer Kabine einzurichten und den Komfort und die Annehmlichkeiten an Bord zu erkunden. Später treffen Sie sich mit dem Expeditionsteam zu einem Willkommensdinner.

## AUFBRUCH IN DIE ANTARKTIS

### Durchquerung der Drake-Passage

Tag 4-5: Auf  
 See

Während unserer zweitägigen Durchquerung der Drake-Passage werden Sie vom Expeditionsteam umfassend auf die vor Ihnen liegende Expedition in die Antarktis vorbereitet.

Besuchen Sie das Science Center, um zu erfahren, was Sie auf dieser Reise erwartet. Hören Sie Experten, die leidenschaftlich über die Geschichte der Antarktis, im Eis verborgene wissenschaftliche Erkenntnisse und die Auswirkungen von Klimawandel und Plastikverschmutzung sprechen. Sie erfahren auch, wie Sie Ihren Besuch so sicher und schonend wie nur möglich gestalten und an welchen wissenschaftlichen Forschungsprogrammen Sie teilnehmen können.

Genießen Sie die Zeit auf See und entspannen Sie sich im Spa- und Wellnessbereich, lassen Sie sich kulinarische Köstlichkeiten munden und treffen Sie Ihre Mitreisenden in der Explorer Lounge & Bar.

## DIE ANTARKTIS: EINE ANDERE WELT

### Erleben Sie die Antarktis in ihrer ganzen natürlichen Pracht

Tag 6-10:  
 Antarktis

Es gibt nichts Aufregenderes als den allerersten Blick auf die überwältigende, eisige Schönheit der Antarktis. Mit ihren imposanten Gletschern und Eisbergen, die so groß sind wie schwimmende Kathedralen, wird die Antarktis Sie in Erstaunen versetzen. Das Überraschendste überhaupt an der Antarktis ist vielleicht ihre Stille. Diese tiefe Stille wird nur ab und zu von den Lauten der einheimischen Tierwelt durchbrochen.

Im Dezember und Januar trifft eine große Anzahl an Walen ein. Zu dieser Zeit schlüpfen auch die ersten Pinguinküken, und es ist immer ein bezaubernder Anblick, diese tapsigen, kleinen Federbüschel herumlaufen zu sehen. Im Februar und März ist die beste Zeit für Walbeobachtungen, denn dann locken große Mengen Krill die Tiere in dieses Gebiet.

Hier regiert allein die Natur, und wir sind nur Beobachter. Unser erfahrener Kapitän wird die Bedingungen fortlaufend überwachen, um die bestmögliche Reiseroute für Ihre Expeditionsfahrt zu erarbeiten. Sie können sicher sein, dass jeder Tag neue und spannende Erlebnisse zu bieten hat.

Sie begleiten das Expeditionsteam bei Anlandungen und Erkundungsfahrten ins Eis und haben vielleicht sogar die Möglichkeit, inmitten der Eisberge eine Kajakfahrt zu unternehmen.

Zurück an Bord wird das Expeditionsteam seine Vortragsreihe fortsetzen und Ihnen weitere Erkenntnisse über den gefrorenen Kontinent ermöglichen. In fünf magischen Tagen werden Sie diese erstaunliche Landschaft auf eine Weise erleben, die Ihnen ein Leben lang in Erinnerung bleiben wird.

#### **DRAKE-PASSAGE**

##### **Zurück in Richtung Norden durch die Drake-Passage**

Tag 11-12: Auf See

Nach fünf unglaublichen Tagen blicken Sie auf eine endlose Vielzahl an Erlebnissen in der Antarktis zurück. Ihr Kopf wird wahrscheinlich mit besonderen Erinnerungen und Eindrücken gefüllt sein. In den nächsten Tagen haben Sie ausreichend Gelegenheit, Ihre Abenteuer auf dem weißen Kontinent noch einmal ganz in Ruhe Revue passieren zu lassen.

Während Sie die magische Landschaft der Antarktis noch frisch im Gedächtnis haben, ist jetzt ein guter Zeitpunkt, Ihre Fotos und Videos zu sichten. Nutzen Sie auch die Gelegenheit, um sich noch einmal in der Sauna zu entspannen oder ein paar wohltuende Spa-Anwendungen im Wellness-Bereich zu genießen.

#### **USHUAIA UND BUENOS AIRES**

##### **Rückflug von Ushuaia nach Buenos Aires**

Tag 13:  
Ushuaia

Ihre Expeditions-Seereise endet in Ushuaia, der bedeutendsten Stadt von Tierra del Fuego (Feuerland), der südlichsten Provinz Argentiniens. Von hier aus nehmen Sie einen Flug zurück nach Buenos Aires.

Hotelübernachtung in Buenos Aires.

#### **BUENOS AIRES – DEUTSCHLAND**

##### **Von Buenos Aires nach Deutschland**

Tag 14-15:  
Abreise von  
Buenos Aires

Frühstück im Hotel. Sie werden anschließend zum Flughafen in Buenos Aires gebracht, von wo aus Sie den Rückflug nach Deutschland antreten.

Aber das muss noch nicht das Ende Ihres Abenteuers sein. Warum nehmen Sie nicht noch an unserem beliebten optionalen Nachprogramm teil?

### **Im Preis inbegriffen**

#### **Flüge**

- Flüge in der Economy Class zwischen Deutschland und Ushuaia (über Buenos Aires) inklusive aller Steuern (es kann ein Flughafenzuschlag anfallen), Rail&Fly-Ticket hin und zurück

#### **Transfers**

- Transfers zwischen dem Flughafen und dem Hotel in Buenos Aires vor und nach der Expeditions-Seereise
- Transfers zwischen dem Flughafen und dem Schiff in Ushuaia

#### **Hotel**

- Vor und nach der Expeditions-Seereise Übernachtung in Buenos Aires, inklusive Frühstück

#### **Expeditions-Seereise**

- Aufenthalt in einer Kabine Ihrer Wahl
- Tägliches Frühstück, Mittag- und Abendessen
- Wein, Bier und Spirituosen zu den Mahlzeiten sowie tagsüber und abends (vorbehaltlich der Lizenzbestimmungen, ausgenommen Premium-Getränke)
- Ganztägig Kaffee, Tee und Erfrischungsgetränke
- Mahlzeiten und Speisen zum Mitnehmen während der Öffnungszeiten des Restaurants Fredheim
- Feines Essen im Restaurant Lindstrøm für Suitengäste inbegriffen
- Eine kostenlose Wasserflasche zum Auffüllen an Bord und zum Mitnehmen nach Hause
- Eine Polarexpeditionsjacke, ein Rucksack oder ein anderes Teil der HX-Ausrüstung
- Professionelle Fotos von Ihrer Reise, aufgenommen von unserem Fotografen an Bord
- Kostenloses Wi-Fi. Bitte beachten Sie, dass Streaming nicht unterstützt wird.
- Nutzung von Sauna, Whirlpools, Pool, Fitnessraum, Lounges und mehr
- Trinkgelder inklusive. Fantastischer Service ist bei HX Standard - aber wenn Sie etwas extra hinterlassen möchten, ist das immer willkommen

#### **Erkundungstouren**

- Begleitete Anlandungen mit kleinen Expeditionsbooten
- Die nötige Ausrüstung (z. B. Wanderstöcke) wird an Bord bereitgestellt. Gummistiefel sind laut IAATO-Richtlinien Pflicht. Ihre HX-Reisedokumente enthalten eine empfohlene Packliste.
- Wertvolle Tipps und Hilfestellungen von unserem Bordfotografen

#### **Aktivitäten an Bord**

- Vertiefende Vorträge und Diskussionen mit Experten unseres Expeditionsteams
- Das Expeditionserlebnis ist auch in deutscher Sprache verfügbar oder wird ggf. ins Deutsche übersetzt
- Voller Zugang zum schiffseigenen Science Center
- Wissenschaftliches Forschungsprogramm, das es den Gästen ermöglicht, sich an laufend Projekten zu beteiligen
- Professionelle Tipps und Tricks für die besten Landschafts- und Tierfotos von unserem Bordfotografen
- Tägliche Treffen mit dem Expeditionsteam zur Vorbereitung auf den kommenden Tag

#### **Hinweise**

- Alle geplanten Aktivitäten sind abhängig von den Wetter- und Eisbedingungen.
- Änderungen von Ausflügen und Aktivitäten vorbehalten.
- Bitte stellen Sie sicher, dass Sie alle Bestimmungen zur Einreise und Einschiffung erfüllen.

- Abhängig von der Ankunftszeit Ihres Fluges kann eine zusätzliche Übernachtung erforderlich sein (nicht im Reisepreis inbegriffen).

---

**Nicht im Preis inbegriffen**

- Zusätzliche Übernachtung(en), sofern aufgrund der Abflugzeit Ihres internationalen Fluges erforderlich
- Reiseversicherung
- Gepäckverladung
- Optionale Landausflüge unter der Leitung unserer lokalen Partner
- Optionale Aktivitäten in kleinen Gruppen mit unserem Expeditionsteam
- Optionale Behandlungen im Spa- und Wellnessbereich an Bord

## *Ihr Schiff*

*Ihr Schiff ist die "MS Roald Amundsen". Ausführlich stellen wir Ihnen dieses Schiff auf unseren Schiffseiten vor. Ausführliche Informationen zu diesem Schiff.*

*Passagiere*

**500**

*Bordsprachen*



*Eisklasse*

**PC-6**

*Special*

**Hybrid-Technologie**

