

IHRE REISE

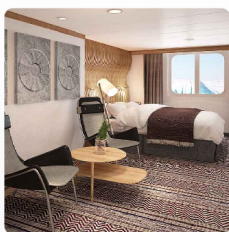
Höhepunkte der Antarktis

<p style="font-size: 0.8em; margin: 0;">Reisetermin</p> <p style="margin: 0;">29.01.2027 - 09.02.2027</p>	<p style="font-size: 0.8em; margin: 0;">Reisedauer</p> <p style="margin: 0;">12 Tage</p>	<p style="font-size: 0.8em; margin: 0;">Reederei / Schiff</p> <p style="margin: 0;">MS Roald Amundsen / HX Expeditions</p>
--	---	---





AUSSENKABINE, KAT: RR 19-23M² DECK 4 & 5



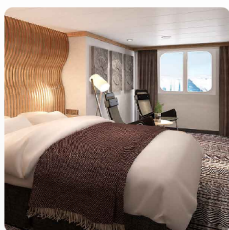
Doppelbelegung


€ 10.595
 pro Person

Einzelbelegung


€ 14.796
 pro Person

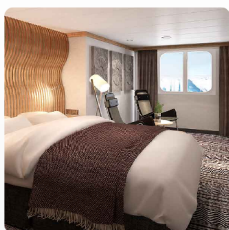
AUSSENKABINE SUPERIOR, KAT: TT 24-27M², DECK 4 & 5



Doppelbelegung


€ 11.580
 pro Person

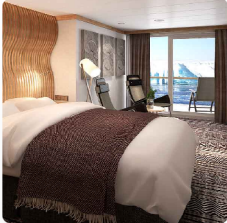
AUSSENKABINE SUPERIOR, KAT: TY ROLLSTUHLGERECHT 22M², DECK 5



Doppelbelegung


€ 11.580
 pro Person

AUSSENKABINE SUPERIOR MIT BALKON, KAT: XTJ 18M², EINGESCHRAENKTE SICHT, DECK 7



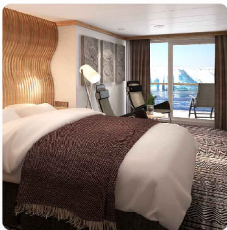
Doppelbelegung


€ 12.654
 pro Person

Einzelbelegung


€ 17.781
 pro Person

AUSSENKABINE SUPERIOR MIT BALKON, KAT: XT 15-19M², DECK 7 & 8



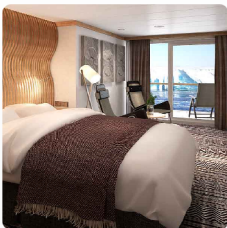
Doppelbelegung


€ 12.922
 pro Person

Einzelbelegung


€ 18.170
 pro Person

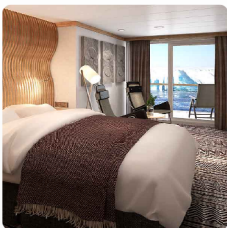
AUSSENKABINE SUPERIOR MIT BALKON, KAT: XTD 15-19M², DECK 7 & 8



Doppelbelegung


€ 12.922
 pro Person

AUSSENKABINE SUPERIOR MIT BALKON ROLLSTUHLGERECHT, KAT: XY 17-19M², DECK 7



Doppelbelegung


€ 12.922
 pro Person

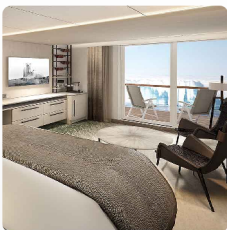
SUITE OHNE BALKON KAT: MF 22M², DECK 7



Doppelbelegung


€ 14.891
 pro Person

SUITE MIT BALKON KAT: ME 20-28M², DECK 8 & 9



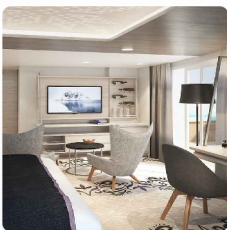
Doppelbelegung


€ 15.159
 pro Person

Einzelbelegung


€ 28.845
 pro Person

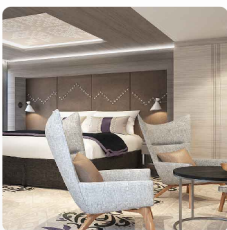
SUITE MIT BALKON KAT: MD 35M², DECK 7



Doppelbelegung


€ 17.575
 pro Person

SUITE OHNE BALKON KAT: MB 44M², DECK 5



Doppelbelegung


€ 20.797
 pro Person

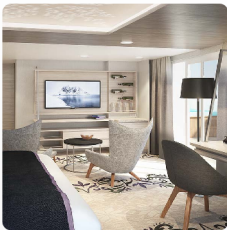
SUITE MIT BALKON KAT: MC 20-30M², WHIRLPOOL, DECK 8 & 9



Doppelbelegung


€21.334
 pro Person

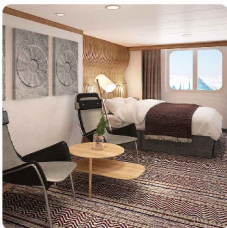
SUITE MIT BALKON KAT: MA 46-48M², DECK 8



Doppelbelegung


€27.061
 pro Person

GARANTIEAUßENKABINE USPO 19-23M²



Doppelbelegung



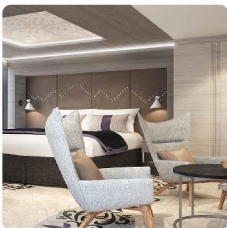
Nicht verfügbar

Einzelbelegung



Nicht verfügbar

MS Roald Amundsen Garantie Suite



Doppelbelegung



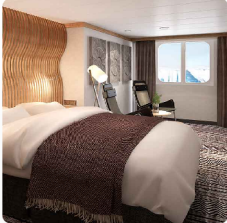
Nicht verfügbar

Einzelbelegung



Nicht verfügbar

MS Roald Amundsen Polar Außenkabine, Kategorie RS



Doppelbelegung



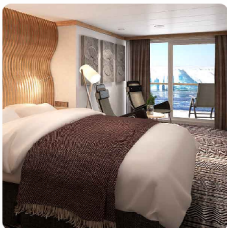
Nicht verfügbar

Einzelbelegung



Nicht verfügbar

SUPERIOR GARANTIEAUßENKABINE SUPERIOR USPX



Doppelbelegung



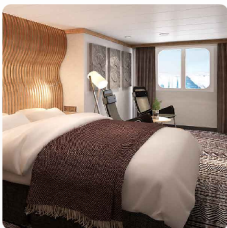
Nicht verfügbar

Einzelbelegung



Nicht verfügbar

MS Roald Amundsen Garantie Außenkabine



Doppelbelegung



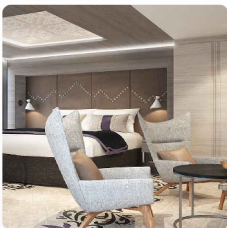
Nicht verfügbar

Einzelbelegung



Nicht verfügbar

GARANTIESUITE USPS



Doppelbelegung



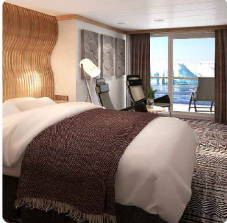
Nicht verfügbar

Einzelbelegung



Nicht verfügbar

MS Roald Amundsen Garantie Außenkabine Superior (mit Balkon) teilweise eingeschränkte Sicht



Doppelbelegung



Nicht verfügbar

Einzelbelegung



Nicht verfügbar



DER HERZSCHLAG VON BUENOS AIRES

Lassen Sie sich vom Rhythmus des pulsierenden Buenos Aires mitreißen

Tag 1: Buenos Aires

Eine Übernachtung in Buenos Aires ist der ideale Beginn für Ihr Abenteuer in der Antarktis.

Die Heimat einer stolzen und facettenreichen Gemeinschaft von Porteños (Hafenbewohnern) ist eine sinnliche Mischung aus verblasster europäischer Pracht und lateinamerikanischem Flair.

Es gibt viele Orte zu entdecken, darunter viele Parrillas (Grillrestaurants), die authentische argentinische Steaks servieren. Oder Sie nutzen Ihren Aufenthalt in der berühmten Heimatstadt des Tangos, um Ihre Tanzkünste zu perfektionieren.

Warum reisen Sie nicht schon ein paar Tage früher an, um im Rahmen unseres optionalen Vorprogramms alles zu sehen, was diese lebendige Stadt zu bieten hat?

FLUG NACH USHUAIA AM FRÜHEN MORGEN

Aufbruch ans Ende der Welt

Tag 2: Ushuaia

Ihr Abenteuer beginnt schon früh morgens mit einem Flug nach Ushuaia, wo unser hybridbetriebenes Expeditionsschiff Sie erwartet, das speziell für nachhaltige Seereisen in polaren Gewässern entwickelt wurde.

Die betriebsame Hafenstadt ist die Hauptstadt der argentinischen Provinz Tierra del Fuego (Feuerland). Ushuaia ist umgeben von der herrlichen Kulisse des Martial-Gletschers und ist ein Kandidat für den Titel der südlichsten Stadt der Welt.

Nach der Sicherheitseinweisung durch Ihr Expeditionsteam haben Sie ausreichend Zeit, sich in Ihrer Kabine einzurichten und den Komfort und die Annehmlichkeiten an Bord zu erkunden.

AUFBRUCH IN DIE ANTARKTIS

Durchquerung der Drake-Passage

Tag 3-4: Auf See

Während unserer zweitägigen Durchquerung der Drake-Passage werden Sie vom Expeditionsteam umfassend auf die vor Ihnen liegende Expedition in die Antarktis vorbereitet.

Besuchen Sie das Science Center, um zu erfahren, was Sie auf dieser Reise erwartet. Hören Sie Experten, die leidenschaftlich über die Geschichte der Antarktis, im Eis verborgene wissenschaftliche Erkenntnisse und die Auswirkungen von Klimawandel und Plastikverschmutzung sprechen. Sie erfahren auch, wie Sie Ihren Besuch so sicher und schonend wie nur möglich gestalten und an welchen wissenschaftlichen Forschungsprogrammen Sie teilnehmen können.

Genießen Sie die Zeit auf See und entspannen Sie sich im Spa- und Wellnessbereich, lassen Sie sich kulinarische Köstlichkeiten munden und treffen Sie Ihre Mitreisenden in der Explorer Lounge & Bar.

DIE ANTARKTIS: EINE ANDERE WELT

Erleben Sie die Antarktis in ihrer ganzen natürlichen Pracht

Tag 5-9: Antarktis

Es gibt nichts Aufregenderes als den allerersten Blick auf die überwältigende, eisige Schönheit der Antarktis. Mit ihren imposanten Gletschern und Eisbergen, die so groß sind wie schwimmende Kathedralen, wird die Antarktis Sie in Erstaunen versetzen. Das Überraschendste überhaupt an der Antarktis ist vielleicht ihre Stille. Diese tiefe Stille wird nur ab und zu von den Lauten der einheimischen Tierwelt durchbrochen.

Im Dezember und Januar trifft eine große Anzahl an Walen ein. Zu dieser Zeit schlüpfen auch die ersten Pinguinküken, und es ist immer ein bezaubernder Anblick, diese tapsigen, kleinen Federbüschel herumlaufen zu sehen. Im Februar und März ist die beste Zeit für Walbeobachtungen, denn dann locken große Mengen Krill die Tiere in dieses Gebiet.

Hier regiert allein die Natur, und wir sind nur Beobachter. Unser erfahrener Kapitän wird die Bedingungen fortlaufend überwachen, um die bestmögliche Reiseroute für Ihre Expeditionsfahrt zu erarbeiten. Sie können sicher sein, dass jeder Tag neue und spannende Erlebnisse zu bieten hat.

Sie begleiten das Expeditionsteam bei Anlandungen und Erkundungsfahrten ins Eis und haben vielleicht sogar die Möglichkeit, inmitten der Eisberge eine Kajakfahrt zu unternehmen.

Zurück an Bord wird das Expeditionsteam seine Vortragsreihe fortsetzen und Ihnen weitere Erkenntnisse über den gefrorenen Kontinent ermöglichen. In fünf magischen Tagen werden Sie diese erstaunliche Landschaft auf eine Weise erleben, die Ihnen ein Leben lang in Erinnerung bleiben wird.

DRAKE-PASSAGE

Zurück Richtung Norden durch die Drake-Passage

Tag 10 bis 11:
Auf See

Nach fünf unglaublichen Tagen werden Sie auf unzählige Erlebnisse in der Antarktis zurückblicken können. Gut möglich, dass Ihnen von all den Eindrücken und besonderen Erinnerungen ein wenig der Kopf schwirrt. In den nächsten Tagen haben Sie daher reichlich Gelegenheit, Ihre Abenteuer auf dem weißen Kontinent noch einmal ganz in Ruhe Revue passieren zu lassen.

Während Sie die magische Landschaft der Antarktis noch frisch im Gedächtnis haben, ist jetzt ein guter Zeitpunkt, Ihre Fotos und Videos zu sichten. Nutzen Sie auch die Gelegenheit, um sich noch einmal in der Sauna zu entspannen oder ein paar wohltuende Spa-Anwendungen im Wellnessbereich zu genießen.

USHUAIA UND BUENOS AIRES

Rückflug von Ushuaia nach Buenos Aires

Tag 12:
Ushuaia

Ihre Expeditions-Seereise endet in Ushuaia, der bedeutendsten Stadt von Feuerland, der südlichsten Provinz Argentiniens. Von hier aus geht es per Flugzeug zurück nach Buenos Aires – doch damit muss Ihr Abenteuer noch nicht zwangsläufig zu Ende sein.

Vielleicht entscheiden Sie sich ja noch für unser optionales Nachprogramm, bevor es wieder nach Hause geht?

Im Preis inbegriffen

Hotel

- Übernachtung in Buenos Aires inklusive Frühstück vor der Expeditions-Seereise

Flüge

- Flüge in der Economy-Class zwischen Buenos Aires und Ushuaia

Transfers

- Transfer vom Hotel in Buenos Aires zum Flughafen vor der Expeditions-Seereise
- Transfers zwischen dem Flughafen Ushuaia und dem Schiff

Expeditions-Seereise

- Aufenthalt in einer Kabine Ihrer Wahl
- Täglich Morgen-, Mittag- und Nachtessen
- Wein, Bier und Spirituosen zu den Mahlzeiten sind den ganzen Tag über und in der Nacht erhältlich (vorbehaltlich der Schankgesetze, ausgenommen Premium-Getränke)
- Kaffee, Tee und Softdrinks den ganzen Tag
- Gehobene Küche im Restaurant Lindstrøm für Gäste unserer Suiten inbegriffen
- Kostenlose Ocean Bottle, eine Wasserflasche, die an Bord wieder aufgefüllt und mit nach Hause genommen werden kann
- Wind- und regenabweisende Expeditionsjacke
- Professionelle Fotos von Ihrer Reise von unserem Bordfotografen
- Kostenloses WLAN. Streaming wird allerdings nicht unterstützt
- Nutzung von Sauna, Whirlpools, Pool, Fitnessraum, Lounges und mehr
- Trinkgeld inbegriffen. Fantastischer Service ist bei HX Hurtigruten Expeditions Standard. Wenn Sie jedoch zusätzlich ein Dankeschön hinterlassen möchten, ist dies selbstverständlich jederzeit willkommen
- Im Reisepreis enthaltene Aktivitäten

Aktivitäten an Bord

- Vertiefende Vorträge und Diskussionen, die von Experten des Expeditionsteams gehalten werden
- Das Expeditionserlebnis ist auch in deutscher Sprache verfügbar oder wird ggf. ins Deutsche übersetzt
- Voller Zugang zum schiffseigenen Science Center
- Im Rahmen unseres wissenschaftlichen Forschungsprogramms können sich die Gästen an laufenden Projekten beteiligen.
- Ein Bordfotograf versorgt unsere Gäste mit Tipps und Tricks für die besten Landschafts- und Tierfotos.
- Tägliches Zusammentreffen mit der Besatzung zur Vorbereitung auf den kommenden Tag

Erkundungstouren

- Begleitete Anlandungen mit kleinen Expeditionsbooten
- Die nötige Ausrüstung (z. B. Wanderstöcke) wird an Bord bereitgestellt. Gummistiefel sind laut IAATO-Richtlinien Pflicht. Ihre HX-Reisedokumente enthalten eine empfohlene Packliste.
- Wertvolle Tipps und Unterstützung von unserem Bordfotografen

Hinweise

- Alle geplanten Aktivitäten unterliegen den Wetter- und Eisbedingungen
- Bei Ausflügen und Aktivitäten sind Änderungen vorbehalten
- Bitte stellen Sie sicher, dass Sie alle Bestimmungen für die Einreise und das Boarding erfüllen

- Trinkgelder werden nicht erwartet
- Abhängig von der Ankunftszeit Ihres Fluges kann eine zusätzliche Übernachtung erforderlich sein (nicht im Reisepreis inbegriffen)

Nicht im Preis inbegriffen

- Internationale Flüge
- Zusätzliche Übernachtung(en), sofern aufgrund der Abflugzeit Ihres internationalen Fluges erforderlich
- Reiseversicherung
- Gepäckverladung
- Optionale Landausflüge unter der Leitung unserer lokalen Partner
- Optionale Aktivitäten in kleinen Gruppen mit unserem Expeditionsteam
- Optionale Behandlungen im Spa- und Wellnessbereich an Bord

Ihr Schiff

Ihr Schiff ist die "MS Roald Amundsen". Ausführlich stellen wir Ihnen dieses Schiff auf unseren Schiffseiten vor. Ausführliche Informationen zu diesem Schiff.

Passagiere

500

Bordsprachen



Eisklasse

PC-6

Special

Hybrid-Technologie

