

IHRE REISE

Highlights der chilenischen Fjorde

Reisetermin
 04.11.2026 - 18.11.2026

Reisedauer
 15 Tage

Reederei / Schiff
 L'Austral / Ponant



Prestige Kabine Deck 5



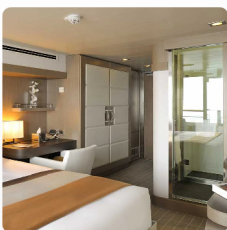
Doppelbelegung


€ 12.775
 pro Person

Einzelbelegung


€ 24.094
 pro Person

Prestige Kabine Deck 6



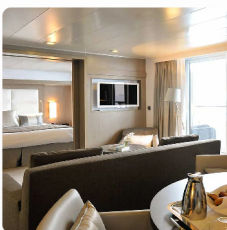
Doppelbelegung


€ 13.465
 pro Person

Einzelbelegung


€ 25.466
 pro Person

Prestige Suite Deck 6



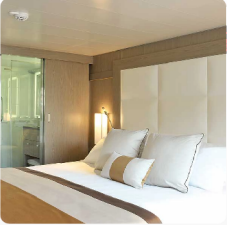
Doppelbelegung


€ 26.095
 pro Person

Einzelbelegung


€ 50.728
 pro Person

Deluxe Kabine



Doppelbelegung



Nicht verfügbar

Einzelbelegung



Nicht verfügbar

Prestige Suite Deck 5



Doppelbelegung



Nicht verfügbar

Einzelbelegung



Nicht verfügbar

Prestige Kabine Deck 4



Doppelbelegung



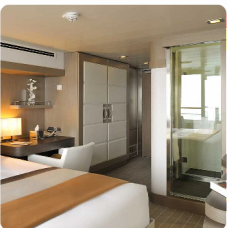
Nicht verfügbar

Einzelbelegung



Nicht verfügbar

Superior Kabine



Doppelbelegung



Nicht verfügbar

Einzelbelegung



Nicht verfügbar

Deluxe Suite



Doppelbelegung



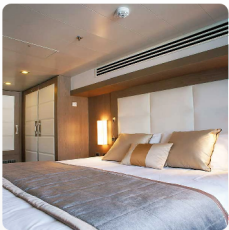
Nicht verfügbar

Einzelbelegung



Nicht verfügbar

Owner Suite



Doppelbelegung



Nicht verfügbar

Einzelbelegung



Nicht verfügbar



Das etwa 100 Kilometer südlich von Santiago gelegene legendäre **Valparaiso** ist die zweitgrößte Stadt Chiles. Sie ist auch ein prachtvoller, geschichtsträchtiger Ort. Beiden Eigenschaften verdankt sie den Beinamen „Juwel des Pazifiks“ und die Aufnahme in die UNESCO-Welterbeliste. Sie können die Stadt – zu Fuß oder mit der Standseilbahn – entlang der abschüssigen Straßen durchstreifen, um die zahlreichen bemerkenswerten Sehenswürdigkeiten zu entdecken: die stilvolle Kirche La Matriz, der Plaza Sotomayor, der Hügel Cerro Bellavista, oder auch das Haus La Sebastiana, wo der Schriftsteller Pablo Neruda lebte. Und das Meer winkt Ihnen hinter fast jeder Ecke zu und lädt Sie zur Abkühlung ein ...

4. Nov 26 -
 Valparaiso

Genießen Sie während der Überfahrt auf See die zahlreichen Freizeitangebote an Bord. Gönnen Sie sich Entspannung im Spa oder halten Sie sich im Fitnessraum in Form. Lassen Sie sich je nach Jahreszeit zu einem Sprung in den Pool oder zu einem Sonnenbad verlocken. Dieser Reise ohne Zwischenstopp bietet auch Gelegenheit, einer Konferenz oder einer der an Bord angebotenen Vorstellungen beizuwohnen, abhängig von den angebotenen Aktivitäten, oder in der Boutique ein wenig zu shoppen oder die PONANT-Fotografen in ihrem eigenen Bereich aufzusuchen. Wer das offene Meer liebt, bewundert auf dem Oberdeck das Schauspiel der Wogen und kann mit etwas Glück Meerestiere beobachten. Eine zauberhafte kleine Auszeit mit Komfort, Entspannung und Unterhaltung.

5. Nov 26 > 6.
 Nov 26 - Auf
 See

7. Nov 26 -
 Quemchi, Insel
 Chiloé

Entdecken Sie den kleinen Fischereihafen **Quemchi an der Ostküste der Insel Chiloé in der Región de los Lagos im Süden Chiles. Dem ursprünglichen Charme dieses kleinen Dorfes am Ende der Welt mit seinen hübschen Holzhäuschen, engen Gassen mit kleinen Boutiquen und dem Fischmarkt werden Sie nicht widerstehen können. Sehenswert ist auch das Museum, das dem in dieser südlichen Welt geborenen chilenischen Schriftsteller und Abenteurer Francisco Coloane gewidmet ist. Nicht weit entfernt können Sie auf der kleinen Insel „Isla Aucar“, die über eine Holzbrücke zu erreichen ist, eine sehr vielfältige Vogelwelt beobachten und einen wunderschönen botanischen Garten mit zahlreichen endemischen Pflanzen der Region entdecken.**

8. Nov 26 -
 Kreuzen im
 Pulluche-Kanal

Der Pulluche-Kanal liegt in der Nähe des **Peñón de Lobos (Wolfsfelsen) nordwestlich des Monte Prieto und der Insel Sin Nombre, der „namenlosen Insel“.** Der Seekanal der Región de Aysén del General Carlos Ibáñez del Campo im Süden des Landes ist 1.400 km von der Hauptstadt entfernt. Die Fahrt führt Sie durch eine einzigartige Landschaft aus Inseln, Kanälen und Fjorden. Die Laguna San Rafael wurde 1979 von der UNESCO als Biosphärenreservat eingestuft, die Feuchtwälder bieten zahlreichen Tierarten Schutz, vor allem Meeresvögeln (Schwarzbrauenalbatrosse, Kormorane ...) und Meeressäugern (Robben).

9. Nov 26 -
 Tortel

Das Etappenziel **Tortel, ein malerisches und farbenfrohes Fischerdorf, verfügt über eine herausragende Lage in Südpatagonien zwischen Puerto Montt und dem Kap Horn. Genießen Sie das grandiose Panorama, das sich Ihnen von den wenigen Gassen in Form von Brücken eröffnet: rundliche Berge, dichte Wälder, klares Wasser des Pazifiks ... Ein Spaziergang entlang der zahlreichen Holzstege ermöglicht Ihnen diese Kulisse zu bewundern, nur wenige Meter über dem Wasser schwebend. Das Dorf ist mit Skulpturen von lokalen Künstlern übersät – ein exzellentes einführendes Thema, um mit dieser anrührenden wie auch zusammengeschweißten Gemeinschaft in Kontakt zu treten.**

10. Nov 26 -
 English
 Passage

Zwischen grünen Hügeln, die aus dem Wasser herausragen, und schneebedeckten Gipfeln ist **die English Passage Teil eines der wichtigsten patagonischen Kanäle. Dieser schmale, nur 180 Meter breite Wasserweg am Ende des Messierkanals vor der Südwestküste Chiles bietet aufgrund seiner außergewöhnlichen Dimensionen und seiner herrlichen natürlichen Umgebung ein einzigartiges Navigationserlebnis.**

10. Nov 26 -
 Pio-XI-
 Gletscher

Der **Pío-XI-Gletscher, ein Inlandsgletscher im südlichen Chile, erstaunt mit seinen nahezu unreal wirkende Dimensionen. Mit einer Fläche von über 1200 km² ist er der größte Gletscher im Südpatagonischen Eisfeld. Diese gigantische Eiskappe an der südlichen Andenkette, die drittgrößte der Welt, bietet eine atemberaubende Naturkulisse, die immer wieder in Staunen versetzt.**

11. Nov 26 -
 El-Brujo-
 Gletscher

Im Herzen des Nationalparks **Bernardo O'Higgins, Chiles größtem Schutzgebiet, entdecken Sie den El Brujo Gletscher. Die riesige, vom Wind geformte Eiswand am Ende des Asia-Fjords fasziniert und beeindruckt die Reisenden. Diese magische und grandiose Naturkulisse, die sich im Spiel des Lichts verwandelt, wird Ihnen ein unvergessliches Erlebnis bieten.**

11. Nov 26 -
 Skua-Gletscher
 (Kreuzen)

Im Herzen des südpatagonischen Eisfeldes, **dort wo die Nationalparks Bernardo O'Higgins, Torres del Paine und Las Glacières aufeinander treffen, entdecken Sie den Gletscher Skua, der auch Amalia-Gletscher genannt wird. Dieser drei Kilometer lange Gletscher auf der Gebirgskette der Anden bietet prachvolle Landschaften in endlosen Blaunancen. Von Zeit zu Zeit wird das zauberhafte Schauspiel vom beeindruckenden Knirschen des Eises unterbrochen.**

12. Nov 26 -
 Estero las
 Montanas

Der Fjord **Estero Las Montanas, auch bekannt als Canal de las Montanas, auf Deutsch Kanal der Berge, bietet zauberhafte Landschaften. Dieses ehemalige Gletschertal, das größtenteils im Nationalpark Alacalufes liegt und heute vom Wasser überflutet ist, scheint sich unendlich ins Landesinnere zu erstrecken. Umgeben von hohen Gebirgszügen mit grünen Hängen und gesäumt von zahlreichen Gletschern in zahlreichen Blautönen, gehört es zu den Höhepunkten der Kreuzfahrt.**

13. Nov 26 -
Kreuzen in der
Magellanstraße
- Die mythische Passage, die im Süden Chiles das südamerikanischen Festland von der Insel Feuerland trennt, weckt seit jeher die Fantasie und Abenteuerlust. Folgen Sie den Spuren des berühmten portugiesischen Entdeckers **Ferdinand Magellan, des ersten Weltumseglers der Geschichte im 16. Jahrhundert. Legen Sie an Bord Ihres Schiffes die 600 km zurück, die den Atlantischen Ozean vom Pazifik trennen. Entdecken Sie die Meerenge, die aufgrund des Datums ihrer Entdeckung lange „Kanal von Allerheiligen“ hieß, bevor Sie zu den Chilenischen Fjorden und der Antarktischen Halbinsel fahren. Sie werden ein faszinierendes Abenteuer erleben.**
14. Nov 26 -
Agostini-
Gletscher
- Im Feuerland-Archipel liegt der **De Agostini-Gletscher am Ende des gleichnamigen Fjords, eingerahmt von den Bergen der Cordillera Darwin. Dieser nach dem italienischen Missionar und Entdecker Alberto Maria De Agostini benannte imposante Gletscher bietet mit seinen blauen Spiegelungen einen herrlichen Blick auf den Fjord.**
14. Nov 26 -
Islas Tuckers
- Die windgepeitschten Tucker-Inseln liegen in der Magellanstraße zwischen Feuerland und der Isla Dawson. Sie bieten vielen Vogelarten und einigen Seelöwen einen idealen Zufluchtsort. Bei einer Erkundungstour mit dem Zodiac können Sie die Kolonien von Blauaugen- und Felsenscharben, Magellanpinguinen, Kelpgänsen und Kondoren beobachten, die auf den winzigen Kieselstränden, Tundra-Fleckchen und Felsvorsprüngen dieses vor Raubtieren geschützten Mikroarchipels nisten und leben.
15. Nov 26 -
Garibaldi-
Gletscher
- Die Fahrt im **Garibaldi-Fjord offenbart Landschaften von überwältigender Schönheit. Das Grün der dichten Vegetation auf den schroffen Bergen bildet einen charmanten Kontrast mit dem Weiß des Schnees und des Eises. Und dann enthüllt der Garibaldi Gletscher sein Antlitz, ein beeindruckender Koloss aus Eis am Ende des gleichnamigen Fjords. Seelöwen und zahlreiche Vögel begleiten Sie auf dieser zauberhaften Reise ins Herz eines der schönsten Gletscher Chiles.**
16. Nov 26 -
Kreuzen um
Kap Hoorn
- An der Stelle, wo der Atlantische und der Pazifische Ozean aufeinander treffen, erreichen Sie das chilenische Patagonien, um auf dem Archipel **Feuerland und dessen berühmtem Kap Horn zu landen. Vor dem eindrucksvollen Felsvorsprung von 425 Metern Höhe – südlichster Ort von Südamerika – führen lange Zeit die Handelsschiffe der ganzen Welt vorbei. Wegen der legendären Stürme und des Seegangs, der ihn umspült, bleibt seine Umrundung für alle Seefahrer eine der gefürchtetsten Herausforderungen.**
17. Nov 26 -
Puerto
Williams
- Die auf der Insel Navarino nur wenige Kilometer entfernt von der argentinischen Grenze gelegene Stadt **Puerto Williams ist nach Meinung der Chilenen die südlichste Stadt der Welt. Sie ist vor allem ein reizender Fischereihafen, dessen Ruhe und Abgeschiedenheit zu begeistern vermögen. Sie können die wenigen Gässchen durchstreifen und dabei die dunklen Umrisse der patagonischen Anden mit ihren ewig weißen Gipfeln bewundern. Das Martin-Gusinde-Museum für Anthropologie gibt Ihnen einen Einblick in die Lebensbedingungen des indigenen Volks der Yámana, während die Umgebung mehrere Wanderwege quer durch eine wilde und bewahrte Natur bietet.**
18. Nov 26 -
Ushuaia
- Die Hauptstadt der argentinischen Provinz Feuerland Ushuaia gilt als **das Tor zur „weißen Kontinent“ und zum Südpol. Von den Argentinern „El fin del mundo“ genannt, liegt Ushuaia tatsächlich fast am Ende der Welt, eingebettet in den Schutz der Berge und umgeben von fruchtbaren Ebenen, bewohnt von zahlreichen Tierarten. In dieser außergewöhnlichen Lage, wo die Hänge der Anden direkt ins Meer hinabfallen, ist Ushuaia einer der faszinierendsten Orte der Welt, mit einem Namen, der den Beginn unvergleichlicher Reisen in kaum zugängliche Regionen verspricht.**

Im Preis inbegriffen

Savoir vivre inklusive (ausgenommen Spirit of Ponant¹)

INKLUDIERTER LEISTUNGEN BEI ALLEN KREUZFAHRTEN

- Vollpension, von der Anreise bis zum Tag der Abreise
- Hochwertige Gourmetküche in allen Restaurants
- Sämtliche Getränke in Markenqualität² in den Restaurants, Bars und der Minibar (darunter u.a. ausgewählte Champagner, Weine und Marken-Spirituosen, Bier, Mixgetränke, Wasser, Softdrinks, warme Getränke)
- 24-Stunden-Roomservice (ausgewählte Speisen)
- Butler-Service in ausgewählten Suitenkategorien³
- Unbegrenzter Internetzugang an Bord
- Abendprogramm, Shows und sonstiges Entertainment
- Zugang zu Fitnessbereich und Hamam/Sauna (abhängig vom Schiff)
- Alle Hafengebühren und Sicherheitsgebühren

ZUSÄTZLICHE LEISTUNGEN JE NACH ART DER KREUZFAHRT BZW. ABHÄNGIG VOM SCHIFF

- Inklusive Aktivitäten, die je nach Art der Kreuzfahrt variieren können:
- Kategorie Timeless: ein inkludierter Landausflug⁴ pro Tag, Person und Hafen, unter der Leitung von lokalen Guides (Besichtigung von Sehenswürdigkeiten, Verkostung lokaler Produkte etc.)
- Kategorie Discovery: eine inkludierte Aktivität⁴ pro Tag, Person und Hafen (entweder um einen Landausflug unter der Leitung von lokalen Guide oder eine Aktivität unter der Leitung unseres Naturführer-Teams)
- Kategorie Expedition: eine inkludierte Aktivität pro Tag, Person und Hafen unter Leistung unseres Expeditionsteams, bestehend aus erfahrenen Naturführern (Ausfahrten und Anlandungen mit dem Zodiac, Wanderungen u.v.m.); außerdem exklusive Stopps mit begrenzter oder gar keiner Infrastruktur zur Erkundung auf eigene Faust (Strandbesuch, Spaziergänge u.v.m.)
- Vorträge durch Naturführer oder Lektoren (außer bei Ozean-Kreuzfahrten)
- Nicht-motorisierte Wassersportaktivitäten (außer Tauchen), wie Kajakfahren oder Stand-up-Paddling, je nach Schiff, abhängig von Wetter- und Sicherheitsbedingungen und nach örtlicher Genehmigung und Zustimmung des Kapitäns
- Alle Nationalparkgebühren für geschützte Zonen
- Nur bei Kreuzfahrten der Kategorie Expedition und Discovery: Begleitung durch ein Team von Naturführern, Ausfahrten und Anlandungen mit Zodiacs, Landgänge (abhängig vom Reiseziel)

¹Für weitere Informationen zu den im Preis inkludierten Leistungen an Bord der Spirit of Ponant wenden Sie sich bitte an Ihr Reisebüro oder unsere Reiseberater.

²Ausgenommen Getränke von der Premium-Karte.

³Der Butler-Service ist in folgenden Suitenkategorien verfügbar: Le Boréal, L'Austral, Le Soléal und Le Lyrial : alle Suiten auf Deck 6 ; PONANT Explorers: Owner Suite, Grand Deluxe Suite, Privilege Suite und Prestige Suite auf Deck 6; Le Commandant Charcot: Owner Suite, Duplex Suite, Privilege Suite und Prestige Suite; Paul Gauguin: Owner Suite, Grand Suite, Veranda Suite A und Veranda-Kabine B.

⁴Im Reisepreis inkludierte Landausflüge werden aus einem eigens zusammengestellten Programm ausgewählt (ausgenommen Paul Gauguin). Die Reservierung der Landausflüge ist ab etwa zwei Monate vor Beginn der Kreuzfahrt möglich (ausgenommen Le Ponant, hier müssen inkludierte Landausflüge an Bord gebucht werden). Vorreservierungen werden in der Reihenfolge ihres Eingangs bearbeitet. Die Kapazitäten sind begrenzt.

Nicht im Preis inbegriffen

- Linienflüge
- Reiseversicherungen
- Visa- oder Passgebühren (falls erforderlich)

- persönliche Ausgaben (Einkäufe, optionale Ausflüge)
- sonstige im Programm nicht genannte Leistungen
- Transfers
- Trinkgelder für den lokalen Reiseführer
- Persönliche Ausgaben
- Sonstige Mahlzeiten und Leistungen, die nicht im Programm aufgeführt sind

Ihr Schiff

Ihr Schiff ist die "L'Austral". Ausführlich stellen wir Ihnen dieses Schiff auf unseren Schiffseiten vor. [Ausführliche Informationen zu diesem Schiff.](#)

Passagiere
199

Bordsprachen


Eisklasse
1C

Special
All-Inclusive

