

IHRE REISE

Große Grönland-Seereise – Mythische Länder des Nordens

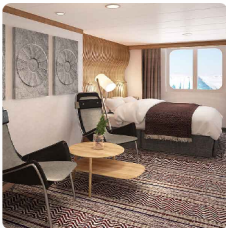
Reisetermin
 31.07.2026 - 16.08.2026

Reisedauer
 17 Tage

Reederei / Schiff
 MS Fridtjof Nansen / HX Expeditions



AUSSENKABINE, KAT: RR 19-23M² DECK 4 & 5



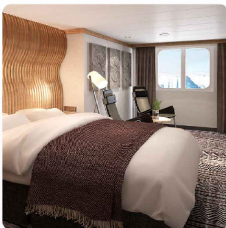
Doppelbelegung


€11.266
 pro Person

Einzelbelegung


€15.466
 pro Person

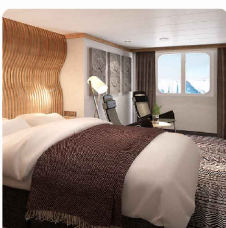
AUSSENKABINE SUPERIOR, KAT: TT 24-27M², DECK 4 & 5



Doppelbelegung


€12.166
 pro Person

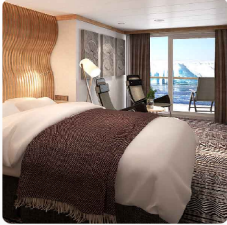
AUSSENKABINE SUPERIOR, KAT: TY ROLLSTUHLGERECHT 22M², DECK 5



Doppelbelegung


€12.166
 pro Person

AUSSENKABINE SUPERIOR MIT BALKON, KAT: XTJ 18M², EINGESCHRAENKTE SICHT, DECK 7



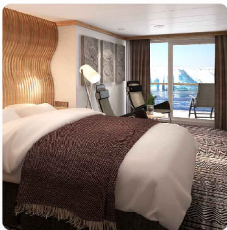
Doppelbelegung


€ 12.820
 pro Person

Einzelbelegung


€ 17.719
 pro Person

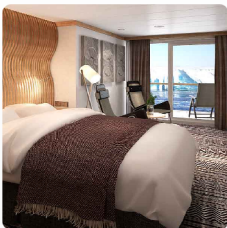
AUSSENKABINE SUPERIOR MIT BALKON, KAT: XTD 15-19M², DECK 7 & 8



Doppelbelegung


€ 13.392
 pro Person

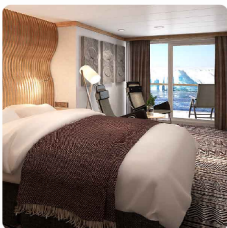
AUSSENKABINE SUPERIOR MIT BALKON ROLLSTUHLGERECHT, KAT: XY 17-19M², DECK 7



Doppelbelegung


€ 13.392
 pro Person

AUSSENKABINE SUPERIOR MIT BALKON, KAT: XT 15-19M², DECK 7 & 8



Doppelbelegung


€ 13.392
 pro Person

Einzelbelegung


€ 18.549
 pro Person

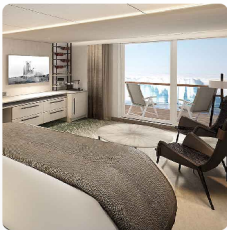
SUITE OHNE BALKON KAT: MF 22M², DECK 7



Doppelbelegung


€ 14.701
 pro Person

SUITE MIT BALKON KAT: ME 20-28M², DECK 8 & 9



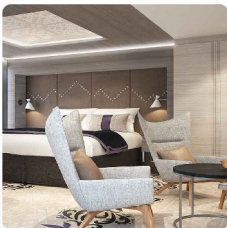
Doppelbelegung


€ 15.110
 pro Person

Einzelbelegung


€ 27.651
 pro Person

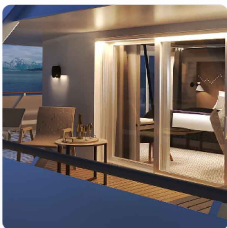
SUITE OHNE BALKON KAT: MB 44M², DECK 5



Doppelbelegung


€ 18.626
 pro Person

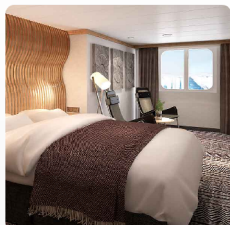
SUITE MIT BALKON KAT: MC 20-30M², WHIRLPOOL, DECK 8 & 9



Doppelbelegung


€ 19.771
 pro Person

MS Fridtjof Nansen Polar Außenkabine, Kategorie RS



Doppelbelegung



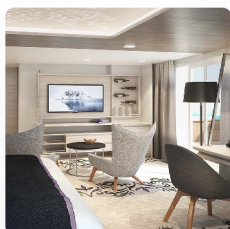
Nicht verfügbar

Einzelbelegung



Nicht verfügbar

SUITE MIT BALKON KAT: MA 46-48M², DECK 8



Doppelbelegung



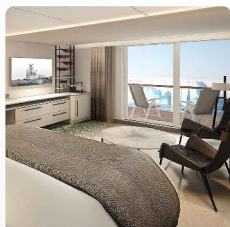
Nicht verfügbar

Einzelbelegung



Nicht verfügbar

GARANTIESUITE USPS



Doppelbelegung



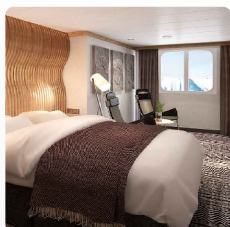
Nicht verfügbar

Einzelbelegung



Nicht verfügbar

MS Fridtjof Nansen Garantie Außenkabine



Doppelbelegung



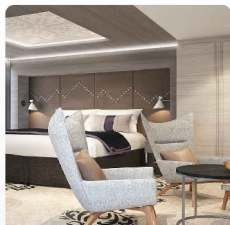
Nicht verfügbar

Einzelbelegung



Nicht verfügbar

MS Fridtjof Nansen Garantie Suite



Doppelbelegung



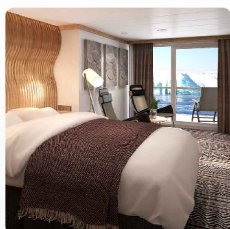
Nicht verfügbar

Einzelbelegung



Nicht verfügbar

MS Fridtjof Nansen Garantie Außenkabine Superior (mit Balkon) teilweise eingeschränkte Sicht



Doppelbelegung



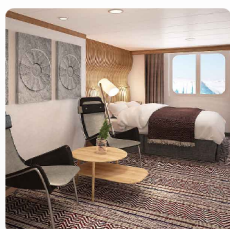
Nicht verfügbar

Einzelbelegung



Nicht verfügbar

GARANTIEAUßENKABINE USPO 19-23M²



Doppelbelegung



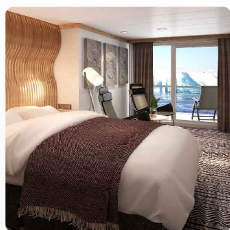
Nicht verfügbar

Einzelbelegung



Nicht verfügbar

SUPERIOR GARANTIEAUßENKABINE SUPERIOR USPX



Doppelbelegung



Nicht verfügbar

Einzelbelegung



Nicht verfügbar

SUITE MIT BALKON KAT: MD 35M², DECK 7



Doppelbelegung

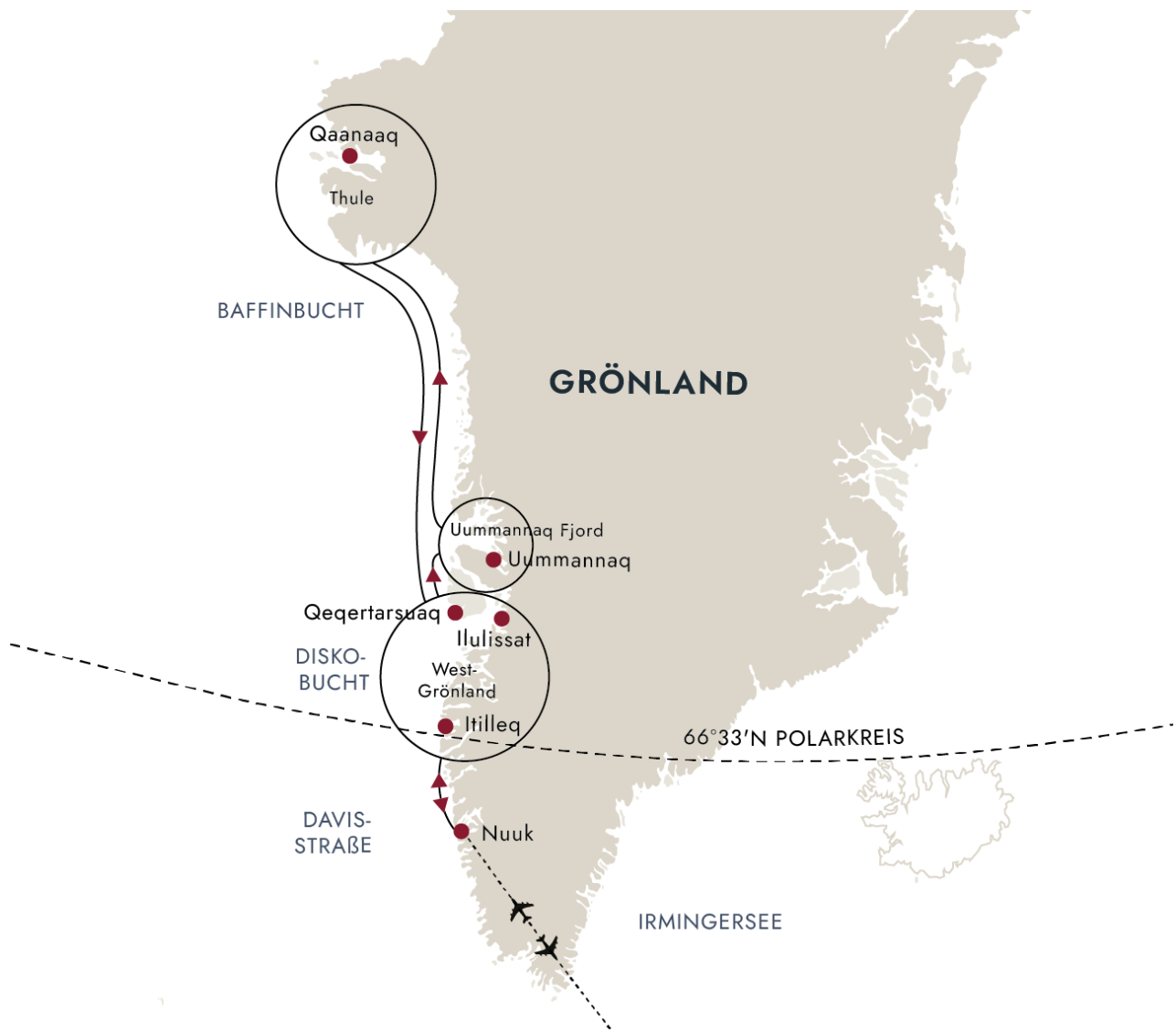


Nicht verfügbar

Einzelbelegung



Nicht verfügbar



KOSMOPOLITISCHES KOPENHAGEN

Beginnen Sie Ihr Abenteuer in Dänemarks wunderbarer Hauptstadt

Ihr Abenteuer beginnt mit einem Flug von Deutschland nach Kopenhagen, gefolgt von einer Übernachtung in Dänemarks Hauptstadt Kopenhagen.

Tag 1 :

Genießen Sie diese stilvolle und kompakte Stadt mit ihren architektonischen Perlen, Cafés und Parks. Das farbenfrohe Grachtenviertel Nyhavn ist ein großartiger Ort, um Leute zu beobachten und dänisches Gebäck zu genießen.

Kein Besuch Kopenhagens wäre vollständig ohne einen Besuch der Kleinen Meerjungfrau – mit dem Fahrrad oder zu Fuß an der Uferpromenade entlang ist sie leicht zu erreichen.

TAG DER EINSCHIFFUNG IN NUUK

Willkommen in der Hauptstadt Grönlands

Ihr Tag beginnt heute sehr früh, denn Sie verlassen Kopenhagen und fliegen nach Nuuk.

Tag 2:

Nuuk ist Grönlands farbenfrohe und kompakte Hauptstadt. Die weniger als 20.000 Einwohner zählende Stadt besticht durch ihre Mischung aus alten und modernen Gebäuden. Wenn Sie Historisches lieben, können Sie in der am Ufer gelegenen Altstadt die Kathedrale von Nuuk erkunden und sich die auf einem Hügel errichtete Statue von Hans Egede ansehen. Genießen Sie von dort aus auch den Blick auf die wunderschöne Skulptur im alten Hafen, welche mit der Mutter des Meeres eine Szene der wohl berühmtesten grönländischen Sage darstellt.

Ihr Expeditionsschiff wartet bereits im Hafen auf Sie. Nach der Begrüßung an Bord können Sie Ihre kostenlose wind- und regenabweisende Jacke abholen und sich in Ihrer Kabine einrichten, bevor Sie Ihr erstes Abendessen auf dem Schiff genießen.

AUF DEM WEG ZUR DISKOBUCHT

Bereiten Sie sich während unserer Fahrt zur Diskobucht auf das vor Ihnen liegende Abenteuer vor

Tag 3: Auf See

Während unserer Fahrt in Richtung des nördlichen Polarkreises haben Sie ausreichend Zeit, um sich mit den AECO-Richtlinien und -Empfehlungen in Bezug auf Aktivitäten und Anlandungen in der empfindlichen Arktis vertraut zu machen. Wenn Sie an den Anlandungen teilnehmen möchten, die wir auf unserem Weg in Richtung Norden geplant haben, müssen Sie im Vorfeld zwingend die entsprechenden Einführungspräsentationen besuchen.

Neben ersten Vorträgen zu Wissenswerten rund um Grönland bleibt Ihnen auch genügend Zeit, sich in Ihrer Kabine einzurichten, die hochmodernen Annehmlichkeiten des Schiffes zu genießen und an unseren wissenschaftlichen Forschungsprogrammen an Bord teilzunehmen.

Während der Fahrt überqueren wir den nördlichen Polarkreis und gelangen im Hochsommer in das Land der Mitternachtssonne.

WELTNATURERBE VORAUSS: DER ILULISSAT-EISFJORD

Entdecken Sie die atemberaubende Schönheit wahrer Wunderwerke der Natur

Tag 4:
 Weltnaturerbe
 voraus: der
 Ilulissat-
 Eisfjord

Heute erreichen wir die Diskobucht – ein Paradies für Wale und andere Wildtiere. Diese Gewässer sind voller Eisberge in vielerlei Formen und Größen, die alle vom Ilulissat-Eisfjord an diesen Ort getrieben wurden. Diese spektakuläre UNESCO-Welterbestätte steht regelmäßig ganz oben auf der Liste der Sehenswürdigkeiten und Aktivitäten in Grönland und heute werden auch Sie erfahren, warum das so ist. Genießen Sie die Landschaft bei einem Spaziergang über den Holzsteg zum atemberaubenden Eisfjord.

Bestaunen Sie die gigantischen Eisberge, die ruhig auf dem tiefblauen Wasser vorbeitreiben und sich in den verschiedensten Weiß-, Grau- und Blautönen präsentieren. Selbst wenn Sie kein professioneller Fotograf sind, werden Sie mit einmaligen Bildern an Bord zurückkehren. Nach der Rückkehr ins wunderschöne Ilulissat können Sie das nahegelegene Icefjord Centre besuchen, um mehr über das Eis in dieser faszinierenden Gegend zu erfahren, oder nach Sermermiut wandern, um die unglaubliche Aussicht zu genießen.

ERKUNDUNG DES UUMMANNAQ-FJORDS

Fahrt durch das Tor zum Norden

Tag 5:
Uummannaq-
Fjord

Jenseits der Halbinsel Nuussuaq beginnt der hohe Norden Grönlands. Hier gelten die Spielregeln der Arktis und das Leben nimmt ohne große Hast und von der Witterung bestimmt seinen Gang.

Seit über 4.000 Jahren lockt diese zerklüftete, wunderschöne Landschaft Menschen an. Die ersten Siedler fuhren die Küste entlang und bauten sich unter unvorstellbar harten Bedingungen hier ein Leben auf. Die heute vorhandenen archäologischen Stätten und Objekte, darunter die berühmten Mumien aus der ehemaligen Inuit-Siedlung Qilakitsoq, sind stille Zeugen der Resilienz dieser Menschen.

Mögliche Aktivitäten in der Gegend umfassen Anlandungen und Besuche in kleinen Gemeinden wie Uummannaq, das am Fuße eines beeindruckenden herzförmigen Berges liegt, oder Ukkusissat. Sofern die Wetter- und Eisbedingungen es zulassen, erkunden wir die verlassene Siedlung Qilakitsoq und abgelegene Fjorde oder gehen in einer der unberührten arktischen Landschaften Grönlands an Land. Hier folgt alles den Gesetzen der Natur und wir müssen jederzeit bereit sein, uns anzupassen.

AUF SEE

Entspannung und Wissenserwerb auf See

Tag 6: Auf See

Wir durchqueren die Melville-Bucht und verbringen den Tag auf offener See. Diese riesige Bucht grenzt an die eisige und von Lauge Koch kartierte Küste, wo das grönländische Inlandeis auf das Meer trifft. Sie ist bei den Einheimischen als Qimusseriarsuaq bekannt, was so viel bedeutet wie „Der große Hundeschlittenplatz“. Mitte des 19. Jahrhunderts wurde die Bucht von britischen Entdeckern nach Robert Dundas, dem 2. Viscount von Melville, benannt.

Gönnen Sie sich etwas Ruhe und Entspannung an Bord, während wir über den 70. nördlichen Breitengrad hinausfahren und halten Sie gemeinsam mit dem Expeditionsteam vom Deck aus Ausschau nach Wildtieren. Bei regelmäßigen Vorträgen über die Natur, Geologie und Mythologie der Arktis können Sie sich noch eingehender mit dieser faszinierenden Region befassen.

ENTDECKEN SIE DIE REGION THULE

Gewinnen Sie einen Einblick in das Leben am Rande der Welt

Tag 7–11:
Thule

„Ultima Thule“ lautete der Begriff, mit dem der griechische Entdecker Pytheas im 4. Jahrhundert v. Chr. einen mythischen Landstrich im hohen Norden beschrieb. Bis heute kann niemand mit Sicherheit sagen, welche Region Pytheas genau im Sinn hatte, als er diesen Namen prägte, aber für einige beschreibt er damit allgemein den hohen Norden Grönlands.

Während wir hier auf Erkundungstour gehen, erhalten Sie einen Einblick in die wilde Schönheit am Rande der bewohnbaren Welt. Extreme klimatische Bedingungen sorgen das ganze Jahr über für isolierte und schwierige Lebensbedingungen für die Bewohner, und selbst für arktische Verhältnisse gilt die Region Thule als besonders rau und nur schwer zugänglich. Und doch war dies die erste Region Grönlands, die vor etwa 4.500 Jahren von den Vorfahren der Inuit besiedelt wurde. Wie es diesen Menschen gelang, in dieser Umgebung zu überleben, ist für in der Arktis tätige Archäologen bis heute ein Rätsel.

Dank großer Vorkommen von Tieren an Land, im Wasser und in der Luft hatten die Bewohner immer ausreichend Nahrung und auch die traditionelle Jagdkultur hat in diesem Teil Grönlands bis heute überdauert. Die einschlägigen Polarkenntnisse der Einheimischen waren bei europäischen und amerikanischen Expeditionen stets sehr gefragt, und so dienten sie als Naturführer und oft auch als Retter in der Not. Tatsächlich ist die Region aufgrund ihrer Lage seit langem der Ausgangspunkt für viele Reisende auf ihrem Weg zum Nordpol.

Wir werden die nächsten Tage damit verbringen, die Region zu erkunden, und passen dabei unser Tagesprogramm stets den wechselhaften Wetter- und Eisverhältnissen an. Wir wollen lokale Gemeinden besuchen, mit unseren Expeditionsbooten Anlandungen durchführen und die Kraft der Natur bestaunen, durch vereiste Wasserwege fahren und mit etwas Glück einige in der Arktis heimische Wildtiere beobachten, darunter Walrosse, Orcas und vielleicht sogar Eisbären.

AUF SEE

Durchquerung der Baffin Bay

Tag 12–13:
Auf See

Nach unseren Abenteuern im Norden nehmen wir nun wieder Kurs auf den Süden. Die Tage auf See sind die perfekte Zeit, um an Bord zu entspannen, mit neuen Freunden in der Expedition Lounge & Bar zu plaudern, verpasste Vorträge nachzuholen und gemütlich in unseren Restaurants zu speisen. Wenn Sie die Whirlpools an Bord noch nicht ausprobiert haben, haben Sie jetzt die Gelegenheit dazu. Es hat durchaus etwas Magisches, im warmen Wasser zu baden, während die Eisberge an einem vorbeiziehen!

Während der Fahrt hält das Expeditionsteam an Deck Ausschau nach Wildtieren und gibt Ihnen Bescheid, sobald es etwas Interessantes zu sehen gibt. Außerdem halten sie weiterhin Vorträge mit ganz neuen und hochinteressanten Informationen über Grönland, die Arktis und andere Themen im Zusammenhang mit Ihrer Reise. Nehmen Sie auch an den laufenden wissenschaftlichen Forschungsprogrammen teil, die nicht nur spannend und unterhaltsam sind, sondern auch einen nützlichen Beitrag zur globalen Forschung leisten.

LANDSCHAFTEN UND GEMEINDEN IN WESTGRÖNLAND

Besuchen Sie moderne Städte am Rand der Zivilisationsgrenze

Tag 14–15:
Westgrönland

Der zentrale Abschnitt der Westküste Grönlands ist ein Land voller Kontraste. Neben einigen der längsten Fjorde des Landes befinden sich dort zahlreiche verstreute Siedlungen, darunter auch die zweitgrößte Stadt der Insel. Die Größe des Landes macht diesen Küstenabschnitt jedoch zu einer dünn besiedelten Region, in der große Entfernungen ganz normal sind und das Gefühl von Abgeschiedenheit und Isolation zum täglichen Leben gehört.

Auf unserem Weg nach Süden besuchen wir einige Gemeinden, in denen die grönländischen Traditionen noch heute gelebt werden. Mögliche Ausflugsziele sind Qeqertarsuaq, die Hauptsiedlung auf der Diskoinsel, und Itilleq – ein kleines Fischer- und Jägerdorf in der Nähe des nördlichen Polarkreises.

Weiter südlich erwartet uns Sisimiut, die zweitgrößte Stadt Grönlands. Lassen Sie sich durch das moderne Aussehen nicht täuschen – die Ursprünge der Stadt reichen bis zu 4.000 Jahre zurück, wie archäologische Funde belegen. Erfahren Sie im lokalen Museum mehr über die frühzeitliche Saqqaq-Kultur oder erwerben Sie in einem der Läden einen Schal, eine Kopfbedeckung oder Handschuhe aus *Qiviut*, der weichen Unterwolle von Moschusochsen, die zehnmal wärmer sein soll als Schafwolle.

Ob Sie nun Wanderungen entlang der Küste unternehmen, sich mit den Einwohnern Grönlands austauschen oder nach Wildtieren Ausschau halten – diese letzten Tage sind ein würdiger Abschluss Ihrer Expedition in die Arktis.

IHRE EXPEDITIONSREISE ENDET IN NUUK

Eine kleine Hauptstadt in einer grandiosen Umgebung

Tag 16:

Wenn wir heute in Nuuk ankommen, müssen Sie sich von MS Fridtjof Nansen, der Besatzung, dem Expeditionsteam und den neuen Freunden verabschieden, die Sie während Ihrer Reise gewonnen haben. Die lebhafteste Hauptstadt Grönlands wird Ihnen im Vergleich zu allen anderen Städten des Landes, die Sie in den letzten Wochen besucht haben, wie eine Weltstadt vorkommen. Wenn Ihnen vor Ihrer Heimreise noch Zeit bleibt, können Sie nun noch einen Blick auf das moderne Grönland werfen.

Von hier aus fliegen Sie zurück nach Kopenhagen – im Gepäck eine Fülle von fantastischen Erinnerungen, die Sie zweifellos noch lange begleiten werden.

ZURÜCK NACH KOPENHAGEN

Noch einmal in die dänische Hauptstadt

Tag 17:

Ihre Reise endet in Kopenhagen, wo Sie sich noch einmal auf Erkundungstour begeben können.

Die gemeinsame Geschichte von Dänemark und Grönland dürfte Ihnen mittlerweile ja recht vertraut sein. Nun können Sie die Ecken der Stadt erkunden, die Ihnen bislang entgangen sind. Falls Sie vor Ihrer Heimreise noch ein wenig baden möchten, finden sich ganz in der Nähe des Flughafens außerdem einige schöne Strände.

Im Preis inbegriffen

Flüge

- Flüge in der Economy Class zwischen Deutschland und Nuuk (via Kopenhagen) inklusive aller Steuern, Rail&Fly-Ticket hin und zurück.

Hotel

- Übernachtung in Kopenhagen vor und nach der Expeditionskreuzfahrt, inklusive Frühstück

Transfers

- Je nach Lage des Hotels nur Gepäck- oder Bustransfer zwischen dem Hotel und dem Flughafen in Kopenhagen vor dem Flug nach Nuuk bzw. nach der Rückkehr nach Kopenhagen
- Transfers zwischen dem Flughafen und dem Schiff in Nuuk

Expeditions-Seereise

- Aufenthalt in einer Kabine Ihrer Wahl
- Täglich Frühstück, Mittag- und Abendessen
- Wein, Bier und Spirituosen zu den Mahlzeiten, den ganzen Tag über und in der Nacht erhältlich (vorbehaltlich der Schankgesetze, ausgenommen Premium-Getränke)
- Kaffee, Tee und Softdrinks den ganzen Tag
- Gehobene Küche im Restaurant Lindstrøm für Gäste unserer Suiten inbegriffen
- Kostenlose Ocean Bottle, eine Wasserflasche, die an Bord wieder aufgefüllt und mit nach Hause genommen werden kann
- Wind- und regenabweisende Expeditionsjacke
- Professionelle Fotos von Ihrer Reise von unserem Bordfotografen
- Kostenloses WLAN. Streaming wird allerdings nicht unterstützt
- Nutzung von Sauna, Whirlpools, Pool, Fitnessraum, Lounges und mehr
- Trinkgeld inbegriffen. Fantastischer Service ist bei HX Hurtigruten Expeditions Standard – wenn Sie jedoch zusätzlich ein Dankeschön hinterlassen möchten, ist dies selbstverständlich jederzeit willkommen
- Im Reisepreis enthaltene Aktivitäten

Aktivitäten an Bord

- Vertiefende Vorträge und Diskussionen mit Experten unseres Expeditionsteams
- Das Bordprogramm ist größtenteils auf Deutsch verfügbar – entweder durch deutschsprachige Muttersprachler/innen oder per Simultanverdolmetschung aus anderen Sprachen.
- Voller Zugang zum schiffseigenen Science Center
- Wissenschaftliches Forschungsprogramm, das es den Gästen ermöglicht, sich an laufend Projekten zu beteiligen
- Professionelle Tipps und Tricks für die besten Landschafts- und Tierfotos von unserem Bordfotografen
- Tägliche Treffen mit dem Expeditionsteam zur Vorbereitung auf den kommenden Tag

Erkundungstouren

- Begleitete Anlandungen mit kleinen Expeditionsbooten
- Ausleihe von Gummistiefeln, Wanderstöcken und anderer für die Aktivitäten erforderlicher Ausrüstung, Ihre HX-Reisedokumente enthalten eine empfohlene Packliste.
- Wertvolle Tipps und Hilfestellungen von unserem Bordfotografen

Hinweise

- Alle geplanten Aktivitäten sind abhängig von den Wetter- und Eisbedingungen.

- Änderungen von Ausflügen und Aktivitäten vorbehalten.
- Bitte stellen Sie sicher, dass Sie alle Bestimmungen zur Einreise und Einschiffung erfüllen.
- Abhängig von der Ankunftszeit Ihres Fluges kann eine zusätzliche Übernachtung erforderlich sein (nicht im Reisepreis inbegriffen).

Nicht im Preis inbegriffen

- Zusätzliche Übernachtung(en), sofern aufgrund der Abflugzeit Ihres internationalen Fluges erforderlich
- Reiseversicherung
- Gepäckverladung
- Optionale Landausflüge unter der Leitung unserer lokalen Partner
- Optionale Aktivitäten in kleinen Gruppen mit unserem Expeditionsteam
- Optionale Behandlungen im Spa- und Wellnessbereich an Bord

Ihr Schiff

Ihr Schiff ist die "MS Fridtjof Nansen". Ausführlich stellen wir Ihnen dieses Schiff auf unseren Schiffseiten vor. Ausführliche Informationen zu diesem Schiff.

Passagiere
500

Bordsprachen


Eisklasse
PC-6

Special
Hybrid-Technologie

