

IHRE REISE

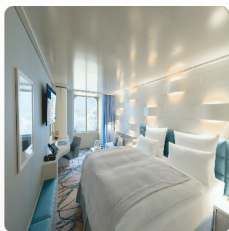
Great Lakes: Pioniergeist an malerischen Seen

<p><i>Reisetermin</i></p> <p>20.08.2027 - 03.09.2027</p>	<p><i>Reisedauer</i></p> <p>15 Tage</p>	<p><i>Reederei / Schiff</i></p> <p>HANSEATIC inspiration / Hapag-Lloyd Cruises</p>
---	--	---





Außenkabine, KAT: 1, ca. 22 qm Deck 4-6



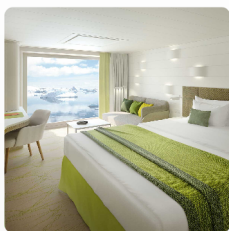
Doppelbelegung


€10.190
 pro Person

Einzelbelegung


€13.397
 pro Person

Panoramakabine, KAT: 2, ca. 21 qm, Deck 4 und 5



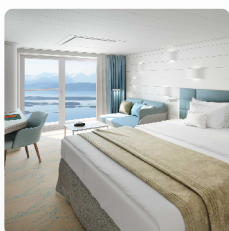
Doppelbelegung


€10.690
 pro Person

Einzelbelegung


€14.047
 pro Person

French Balcony Kabine, KAT: 3, ca. 23 qm, Deck 6



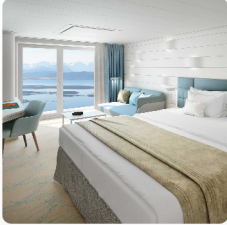
Doppelbelegung


€11.820
 pro Person

Einzelbelegung


€15.516
 pro Person

French Balcony Kabine, KAT: 5, ca. 21 qm Deck 7



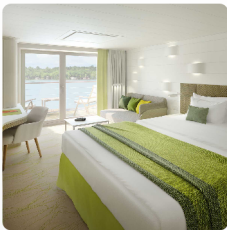
Doppelbelegung


€ 12.120
 pro Person

Einzelbelegung


€ 15.906
 pro Person

Balkonkabine, KAT: 4, ca. 27 qm, Deck 5



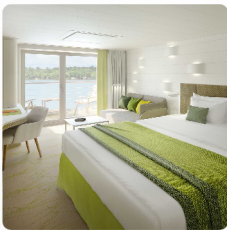
Doppelbelegung


€ 12.820
 pro Person

Einzelbelegung


€ 18.148
 pro Person

Balkonkabine, KAT: 6, ca. 27 qm, Deck 6 und 7



Doppelbelegung


€ 13.220
 pro Person

Einzelbelegung


€ 18.708
 pro Person

Balkonkabine, KAT: 7, ca. 27 qm, Deck 6



Doppelbelegung


€ 13.640
 pro Person

Einzelbelegung


€ 19.296
 pro Person

Balkonkabine, KAT: 8, ca. 27 qm, Deck 7



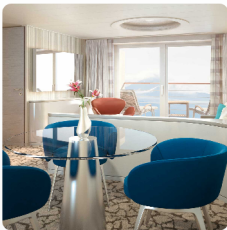
Doppelbelegung


€ 14.920
 pro Person

Einzelbelegung


€ 21.088
 pro Person

Junior Suite, KAT: 9, mit Balkon, ca. 42 qm, Deck 6 und 7



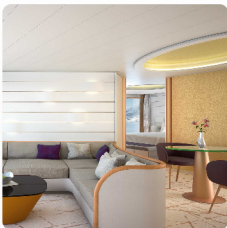
Doppelbelegung


€ 17.720
 pro Person

Einzelbelegung


€ 35.940
 pro Person

Grand Suite, KAT: 10, mit Veranda, ca. 71 qm, Deck 6 und 7



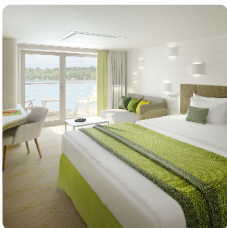
Doppelbelegung


€ 24.020
 pro Person

Einzelbelegung


€ 48.540
 pro Person

HANSEATIC inspiration Garantie-Balkonkabine Kabine KAT. 4 PLATIN



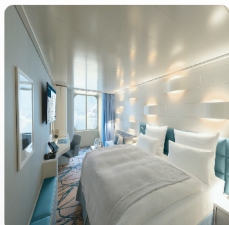
Doppelbelegung


 Nicht verfügbar

Einzelbelegung


 Nicht verfügbar

Garantie-Außenkabine, KAT: 0



Doppelbelegung



Nicht verfügbar

Einzelbelegung



Nicht verfügbar



Fr.,
20.08.2027
Milwaukee/Lake Michigan/USA
Übernachtung an Bord

Sa.,
21.08.2027
Milwaukee/Lake Michigan/USA, Abfahrt 13.30 Uhr

Mackinac Island/Lake Huron, 09.00 – 19.00 Uhr

So.,
22.08.2027

Als natürliches Juwel im Lake Huron gilt Mackinac Island, eine der schönsten Inseln der USA. Hier geht das Leben noch seinen langsamen Gang. Die Straßen sind erfüllt vom Fahrradklingeln oder vom Klappern der Pferdehufe und Rattern der Kutschen – denn das kleine Idyll ist autofrei. Hoch oben auf einer Klippe thront das historische Fort Mackinac aus der Zeit des Amerikanischen Unabhängigkeitskrieges. Es erzählt von 1812, als die noch heute erhaltenen Originalgebäude von den Briten erobert wurden. Vom 19. Jh. berichten die viktorianischen Villen und das Grandhotel der Insel. Wie schön die Gegenwart ist, untermalen der weitläufige Marquette Park, der Yachthafen und die Innenstadt mit ihren vielen Einkaufsmöglichkeiten und Restaurants. Genießen Sie hier das Mackinac Island Fudge, eine weltberühmte Süßigkeitenspezialität.

Schleusenfahrt im Sault Ste. Marie Kanal
 Lake Superior/USA (Marquette, Bayfield)

Mo.,
23.08.2027 -
Di.,
24.08.2027

Wie eine Zeitreise verläuft Ihre Schleusenfahrt im Sault Ste. Marie Kanal. Während Sie beobachten, wie Kapitän und Crew das Schiff durch die Schleusentore manövrieren, erklären Ihnen Experten an Bord die Geschichte des Kanals. Das historische Powerhouse-Gebäude mit seinen originalen Maschinen aus dem 19. Jh. erinnert daran, dass es einst die weltweit erste strombetriebene Schleuse war. Noch heute sind die Soo Locks das größte Schleusensystem der Welt und ein Meisterwerk der Ingenieurskunst. Während Sie an Deck stehen, zieht bildhaft die 2.000-jährige Kultur der hier lebenden indigenen Völker an Ihnen vorüber. Im Sault Ste. Marie Kanal fließen für Sie Vergangenheit und Gegenwart Kanadas eindrucksvoll zusammen. An den Ufern des Lake Superior empfängt Sie die Kleinstadt Marquette. Einst ein Zentrum des Eisenbergbaus, lässt sich hier heute Stress abbauen – etwa beim Wandern zu zahlreichen Wasserfällen und bei anderen Outdoor-Aktivitäten. Wie an den Great Lakes das maritime Erbe erhalten wird, signalisiert das Marquette Harbor Lighthouse, der leuchtend rot angestrichene Leuchtturm aus dem 19. Jh. Bei Ihrem Spaziergang an der Küste und durch die entspannte Stadt zeigt sich der Bundesstaat Michigan von seinen schönsten Seiten. Der ideale Ausgangspunkt für Ihre zahlreichen Ausflüge in die Natur ist das charmante Bayfield. Es ist das Tor zu den spektakulären Apostle Islands*, einer Gruppe von 22 Inseln im Lake Superior. Der Ort selbst bietet historische Architektur, malerische Straßen und eine lebendige Kunstszene. Mit seiner Mischung aus natürlicher Schönheit und kulturellem Charme ein unverzichtbarer Stopp auf Ihrer Reise. Zudem ist die Region ein Paradies für Ornithologen: Bereits von Bord aus beobachten Sie mit Ihren Experten die Vogelwelt – die Inseln sind bekannt als Nistplatz für Silbermöwen, Trauerseeschwalben, Kormorane und Graureiher.

Expeditionstage im Lake Superior/Kanada (Silver Islet, Red Rock, Terrace Bay, Battle Island, Slate Islands)

Mi.,
25.08.2027 -
Sa.,
28.08.2027

Freuen Sie sich auf intensive Expeditionstage im Lake Superior. Nur wenige Kreuzfahrtschiffe fahren bis zum Oberen See. Er ist der größte der Great Lakes und die zweitgrößte Süßwasserfläche der Welt. Hier werden Sie an Bord insgesamt etwa 180 m über dem Meeressniveau des Atlantiks sein, was für ein Schiff einen beeindruckenden Höhenunterschied darstellt – und auf einer Reise einzigartig ist. Die kleine Halbinsel Silver Islet war Ende des 19. Jh. das Epizentrum des Silberbergbaus mit einer der bedeutendsten Gruben Kanadas. Es ist ein Privileg für Sie, den Ort zu erkunden: Nur 20 Schiffe pro Jahr dürfen hier anlegen. Wegen der vielen Wanderwege auf der Halbinsel ließen sich hier den ganzen Tag Wanderungen unternehmen – etwa auf dem Sea Lion Trail parallel zum Wasser. Am Nachmittag steigen Sie ins Zodiac, um die Region von der Wasserseite aus zu erkunden. Spielt das Wetter mit, können Sie sogar den Schacht der Bergbaumine sehen. Die bezaubernde Kleinstadt Red Rock, wo Ihnen die Einwohner einen sehr freundlichen Empfang bereiten, ist für ihre persönliche Atmosphäre bekannt. Direkt ab Schiff nehmen Ihre Experten Sie mit auf eindrucksvolle Wanderungen, zum Beispiel auf dem Red Rock Mountain Loop, einem malerischen Rundweg entlang der Kämme und Täler. Immer wieder werden Ihnen dabei die geologischen Besonderheiten der Region vermittelt. Hintergründe zur Flora und Fauna in den Schwarzbärengebieten sowie zur Geschichte des Ortes erfahren Sie auch im Visitor Center der Stadt. Idyllisch am Nordufer des Lake Superior liegt Terrace Bay. Erkunden Sie das pittoreske Städtchen direkt von der Pier aus. Auf eigenen Pfaden oder mit Ihren Experten: Auf zahlreichen Wanderwegen erleben Sie die wunderbare Natur, in der Schwarzbären und Elche gesichtet werden können. Entlang der Küstenlinie lädt Sie der Boardwalk zu einem wunderschönen Spaziergang ein, der die natürliche Schönheit der Region perfekt zur Geltung bringt. An seinem Ende befindet sich ein Wald und zugleich der Einstieg für den Red Chair Trail: Diese malerische Wanderung führt Sie durch einen ruhigen, bewaldeten Bereich zu traumhaften Aussichten auf Bucht und Schiff oder zum historischen Leuchtturm und zu rauschenden Wasserfällen – der Weg ist das Ziel. Bereits die Anlandung mit dem Zodiac auf Battle Island ist etwas Außergewöhnliches. Zwischen zwei Inseln hindurch genießen Sie den Blick auf die felsige, zerklüftete Küstenlinie, die viele Möglichkeiten zum Wandern vermuten lässt – und tatsächlich lädt Sie das Eiland zu spannenden Erkundungen zu Fuß ein. Ein wundervoller Wanderweg führt Sie durch einen verwunschenen, märchenhaften Wald zum Leuchtturm aus dem 19. Jh. Er thront auf den Klippen als ikonisches Wahrzeichen für die vielen Geschichten des Lake Superior, die hier am Nebelhaus im Sommer ein Ureinwohner erzählt. Ganz im Zeichen der Zodiacs steht das Naturreservat Slate Islands. Ein Entdeckergebiet mit vielen kleinen Inseln, die bis zur Wasserlinie mit Bäumen besetzt sind. Ihre sehr naturnahe Fahrt führt Sie in den Lebensraum zahlreicher Tiere wie des seltenen Küstenwolfs. Achtsam fahren Sie mit den Zodiacs durch das flache Wasser der felsigen Küstenlinie. Eine Wildnis, die auch bei Ihnen Emotionen freisetzen wird: vom Abenteuergefühl bis hin zur Entspannung.

Sault Ste. Marie, 08.00 – 17.00 Uhr

So.,
29.08.2027

Von der Natur zur Kultur: Der Kurs führt Sie weiter in das kanadische Sault Ste. Marie. Die Stadt verbindet eine bedeutsame Vergangenheit mit der gleichnamigen amerikanischen Stadt auf der anderen Seite des St. Mary's River, der die Staatsgrenze bildet. Das war nicht immer so: Die Teilung erfolgte erst nach dem Amerikanischen Unabhängigkeitskrieg. Nutzen Sie Ihren Aufenthalt, um die Geschichte und die Lebensart des Ortes zu entdecken. Kleine Kunstgalerien, Restaurants und Cafés schaffen eine warme, einladende Atmosphäre, Spaziergänge führen Sie zur Besichtigung der historischen Schleusen und zu Gebäuden aus dem frühen 19. Jh. Einen Besuch wert ist auch das Buschflieger-Museum, das der Geschichte der Wasserflugzeuge und der Luftfahrt in Kanada gewidmet ist. Die Stadt ist zudem ein Ausgangsort für vielseitige Ausflüge* mit einer tollen Mischung aus Historie, Natur und Outdoor-Erlebnissen.

Tobermory/Lake Huron, 08.00 – 19.00 Uhr

Mo.,
30.08.2027

Bei Ihrer Fahrt über den Lake Huron erreichen Sie den kleinen Fischerort Tobermory. Das malerische Städtchen liegt inmitten des geschützten Fathom Five National Marine Park und lädt dazu ein, an seiner Hafenpromenade mit lokalen Kunsthandwerksläden, Cafés und Restaurants zu verweilen. Entlang der Küste wechseln sich dramatische Felsen und aus dem Wasser ragende Steinmonolithen, Höhlen und Leuchttürme ab. Beim Anblick der kleinen Buchten mit türkisblauem Wasser meinen Sie womöglich, in der Karibik zu sein. Dicht am Ufer erhebt sich grüner Wald, in dem Schwarzbären, Weißwedelhirsche und Hunderte weiterer Tiere leben. Zudem lassen sich hier rund 40 Arten von wilden Orchideen finden. Bei einer Etappe auf dem Bruce Trail genießen Sie die landschaftliche Vielfalt und spektakuläre Ausblicke auf die Georgian Bay. Ein wahres Paradies für Wanderfreunde, denn die Region bietet eine Vielzahl von Wanderwegen für Aktivitäten, die vom naturkundlichen Wissen Ihrer Experten bereichert werden. Hier ist für jeden die passende Route dabei – ein Muss für Natur- und Outdoor-Liebhaber.

Parry Sound, 08.00 – 18.00 Uhr

Di.,
31.08.2027

Die charmante Stadt Parry Sound befindet sich im Herzen des skandinavisch anmutenden Schärengartens der Georgian Bay. In dem Gebiet, das von der UNESCO zum Biosphärenreservat erklärt wurde, liegen rund 30.000 Inseln dicht beieinander. Die reizvolle Anfahrt durch eine kleine Lagune bringt Sie an Land. Es ist der ideale Ort für viele Outdoor-Aktivitäten wie Kanu- oder Kajakfahren und Wandern. Das Ufer lässt sich zu Fuß auf den Marine Walking Trails erkunden – mit fesselnden Aussichten auf Klippen und See. Vielleicht erhaschen Sie dabei auch einen Blick auf die Tierwelt der Georgian Bay, die manchmal auch als der sechste Große See bezeichnet wird. Das unvergleichliche Gefühl von Freiheit und Entdeckergeist macht die Region um Parry Sound so einzigartig.

Killarney, 07.00 – 18.00 Uhr

Mi.,
01.09.2027

Der ursprüngliche Ort Killarney mit kaum 500 Einwohnern trägt seine irischen Wurzeln im Namen. Wie überwältigt von der Weite und dem Freiheitsgefühl müssen hier bereits die ersten Siedler und Trapper gewesen sein? Es ist Ontarios kleines Geheimnis inmitten farbenfroher Wildnis: vom weißen Quarzit der Berge über den rosa Granit der Felsen bis hin zum Indigoblau des Sees. Ein Expeditionsrevier, das seinesgleichen sucht. Eine Einladung für Sie zum Spazieren und Verweilen. Von der Promenade führt ein Wanderweg zum Wahrzeichen der Region, dem Leuchtturm von Killarney. Oder Sie nutzen den Shuttlebus zum Killarney Provincial Park, um auf Wanderungen mit Ihren Experten ein tieferes Verständnis für diese unberührte Wildnis zu gewinnen. Die ruhigen Gewässer bieten hier außerdem die Möglichkeit, die Georgian Bay bei einer Zodiacfahrt mit schönen Landschaftsbildern und guten Chancen für Tiersichtungen zu genießen – mit etwas Glück sichten Sie Kormorane, Kanadagänse und Weißkopfschneideler.

Do.,
02.09.2027

Entspannung auf See

Fr.,
03.09.2027

Milwaukee/Lake Michigan/USA, Ankunft 07.00 Uhr

Im Preis inbegriffen

- Alle Anlandungen/Fahrten in bordeigenen Zodiacs (Einsatz der Zodiacs ist abhängig vom Zielgebiet und von behördlichen Genehmigungen)
- Erfahrene Experten verschiedener Fachgebiete begleiten jede Reise, halten Präsentationen/multimediale Vorträge, beantworten fundiert Fragen zum Fahrtgebiet und begleiten die Zodiacfahrten/Anlandungen und Wanderungen ab/bis Schiff
- Nutzung der interaktiven Ocean Academy mit individuellen Wissensformaten
- Umfangreiche Informationen zur Reise vorab, zum Beispiel zur Arktis und zur Antarktis, zur Südsee und zum Amazonas sowie Expeditionslandkarten
- In jeder Kabine: Champagner zur Begrüßung, mit alkoholfreien Getränken täglich neu gefüllte Minibar (Junior und Grand Suiten mit zusätzlicher Auswahl), Kaffeemaschine (auf Wunsch Tee), 24-Stunden-Kabinenservice
- Leihweise an Bord: ein Fernglas und zwei Sets Nordic-Walking-Stöcke direkt in der Kabine, außerdem warme Parkas, Gummistiefel, Schnorchelausrüstungen
- Umfangreiches Infotainment mit Live-Übertragung sowie Aufzeichnungen der Expertenvorträge, Vorkamera, Seekarte, Filmen u.v.m., persönliches E-Mail-Postfach, Internetzugang via WLAN (kostenfrei für eine Stunde pro Gast und Tag, satellitenabhängig vor allem in polaren Gebieten)
- Hafen-/Destinationsinformationen (nach Verfügbarkeit) in der Kabine
- Internationale Gourmetküche als Vollpension an Bord mit Frühstück (inkl. Früh- und Spätaufsteherfrühstück), Bouillon, Nachmittagskaffee/Teezeit, Mittag- und Abendessen (abends drei Restaurants mit flexiblen Tischzeiten zur Wahl)
- Ausgewählte Softdrinks
- Hafen- und Flughafengebühren
- Umfangreiches Sportangebot: Fitnessbereich mit Meerblick, Kursprogramm, je nach Reiseziel verschiedene zusätzliche Sportaktivitäten an Land (Personal Training gegen Aufpreis)
- OCEAN SPA mit finnischer Meerblick-Sauna, Dampfsauna sowie Ruhebereich innen/außen (Spa-Anwendungen und Friseur gegen Aufpreis)

Nicht im Preis inbegriffen

- Flugan- und Abreise, wenn Sonderflüge ab/bis Deutschland nicht inkludiert sind
- weitere Reiseversicherungen
- Visa- oder Passgebühren (falls erforderlich)
- persönliche Ausgaben (Einkäufe, optionale Ausflüge)
- sonstige im Programm nicht genannte Leistungen
- Anreisepaket Milwaukee: 1.150 €
- Abreisepaket Milwaukee: 1.050 €

Ihr Schiff

Ihr Schiff ist die "HANSEATIC inspiration". Ausführlich stellen wir Ihnen dieses Schiff auf unseren Schiffseiten vor. [Ausführliche Informationen zu diesem Schiff.](#)

Passagiere

199

Bordsprachen



Eisklasse

PC-6

Special

international

