

IHRE REISE

Grandioses Grönland – die eisigen Gewässer der Diskobucht

Reisetermin
 23.06.2026 - 05.07.2026

Reisedauer
 13 Tage

Reederei / Schiff
 MS Fridtjof Nansen / HX Expeditions



AUSSENKABINE, KAT: RR 19-23M² DECK 4 & 5



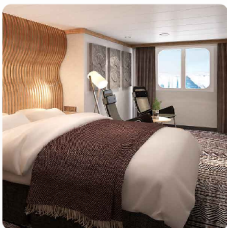
Doppelbelegung


€10.879
 pro Person

Einzelbelegung


€14.905
 pro Person

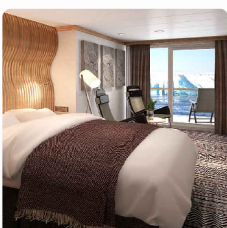
AUSSENKABINE SUPERIOR, KAT: TT 24-27M², DECK 4 & 5



Doppelbelegung


€11.319
 pro Person

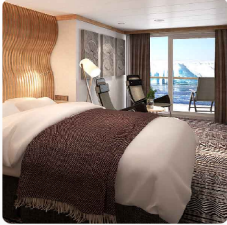
AUSSENKABINE SUPERIOR MIT BALKON, KAT: XTJ 18M², EINGESCHRAENKTE SICHT, DECK 7



Doppelbelegung


€11.912
 pro Person

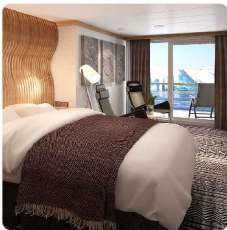
AUSSENKABINE SUPERIOR MIT BALKON ROLLSTUHLGERECHT, KAT: XY 17-19M², DECK 7



Doppelbelegung


€ 12.431
 pro Person

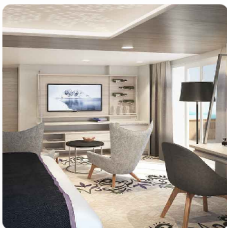
AUSSENKABINE SUPERIOR MIT BALKON, KAT: XT 15-19M², DECK 7 & 8



Doppelbelegung


€ 12.431
 pro Person

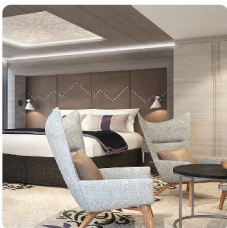
SUITE MIT BALKON KAT: MD 35M², DECK 7



Doppelbelegung


€ 16.726
 pro Person

SUITE OHNE BALKON KAT: MB 44M², DECK 5



Doppelbelegung


€ 18.604
 pro Person

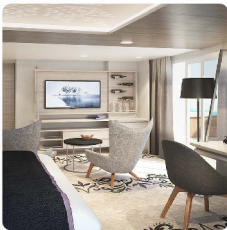
SUITE MIT BALKON KAT: MC 20-30M², WHIRLPOOL, DECK 8 & 9



Doppelbelegung


€ 19.747
 pro Person

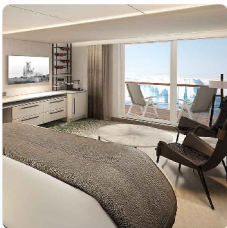
SUITE MIT BALKON KAT: MA 46-48M², DECK 8



Doppelbelegung


€ 24.565
 pro Person

GARANTIESUITE USPS



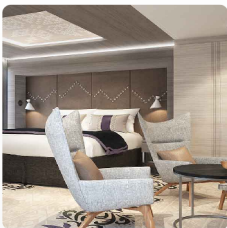
Doppelbelegung


 Nicht verfügbar

Einzelbelegung


 Nicht verfügbar

MS Fridtjof Nansen Garantie Suite



Doppelbelegung


 Nicht verfügbar

Einzelbelegung


 Nicht verfügbar

MS Fridtjof Nansen Garantie Außenkabine Superior (mit Balkon) teilweise eingeschränkte Sicht



Doppelbelegung



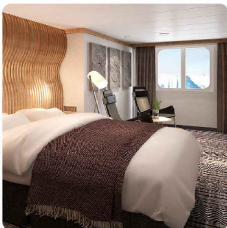
Nicht verfügbar

Einzelbelegung



Nicht verfügbar

MS Fridtjof Nansen Polar Außenkabine, Kategorie RS



Doppelbelegung



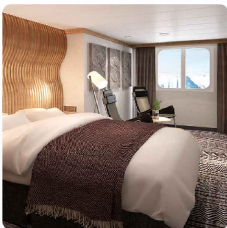
Nicht verfügbar

Einzelbelegung



Nicht verfügbar

AUSSENKABINE SUPERIOR, KAT: TY ROLLSTUHLGERECHT 22M², DECK 5



Doppelbelegung



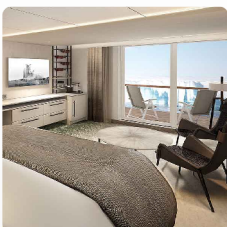
Nicht verfügbar

Einzelbelegung



Nicht verfügbar

SUITE MIT BALKON KAT: ME 20-28M², DECK 8 & 9



Doppelbelegung



Nicht verfügbar

Einzelbelegung



Nicht verfügbar

GARANTIEAUßENKABINE USPO 19-23M²



Doppelbelegung



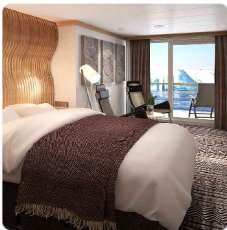
Nicht verfügbar

Einzelbelegung



Nicht verfügbar

AUSSENKABINE SUPERIOR MIT BALKON, KAT: XTD 15-19M², DECK 7 & 8



Doppelbelegung



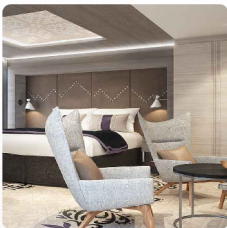
Nicht verfügbar

Einzelbelegung



Nicht verfügbar

SUITE OHNE BALKON KAT: MF 22M², DECK 7



Doppelbelegung



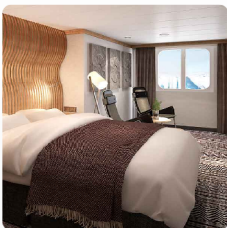
Nicht verfügbar

Einzelbelegung



Nicht verfügbar

MS Fridtjof Nansen Garantie Außenkabine



Doppelbelegung



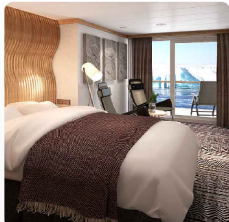
Nicht verfügbar

Einzelbelegung



Nicht verfügbar

SUPERIOR GARANTIEAUßENKABINE SUPERIOR USPX



Doppelbelegung



Nicht verfügbar

Einzelbelegung



Nicht verfügbar



KOSMOPOLITISCHES KOPENHAGEN

Beginnen Sie Ihr Abenteuer in Dänemarks wunderbarer Hauptstadt

Ihr Abenteuer beginnt mit einem Flug von Deutschland nach Kopenhagen, gefolgt von einer Übernachtung in Dänemarks Hauptstadt Kopenhagen.

Tag 1:

Genießen Sie diese stilvolle und kompakte Stadt mit ihren architektonischen Perlen, Cafés und Parks. Das farbenfrohe Grachtenviertel Nyhavn ist ein großartiger Ort, um Leute zu beobachten und dänisches Gebäck zu genießen.

Kein Besuch Kopenhagens wäre vollständig ohne einen Besuch der Kleinen Meerjungfrau – mit dem Fahrrad oder zu Fuß an der Uferpromenade entlang ist sie leicht zu erreichen.

TAG DER EINSCHIFFUNG IN NUUK

Willkommen in der Hauptstadt Grönlands

Ihr Tag beginnt heute sehr früh, denn Sie verlassen Kopenhagen und fliegen nach Nuuk.

Tag 2:

Nuuk ist Grönlands farbenfrohe und kompakte Hauptstadt. Die weniger als 20.000 Einwohner zählende Stadt besticht durch eine Mischung aus alten und modernen Gebäuden. Wenn Sie Historisches lieben, können Sie in der am Ufer gelegenen Altstadt die Kathedrale von Nuuk erkunden und sich die auf einem Hügel errichtete Statue von Hans Egede ansehen. Genießen Sie von dort aus auch den Blick auf die wunderschöne Skulptur der Mutter des Meeres im alten Hafen.

Ihr Expeditionsschiff wartet bereits im Hafen auf Sie. Sie werden auf dem Schiff willkommen geheißen und können Ihre kostenlose wind- und regenabweisende Jacke abholen und sich in Ihrer Kabine einrichten, bevor Sie Ihr erstes Abendessen an Bord genießen.

AUF SEE

Bereiten Sie sich auf das vor Ihnen liegende Abenteuer vor

Tag 3: Auf See

Während unserer Fahrt in Richtung des nördlichen Polarkreises haben Sie ausreichend Zeit, um sich mit den AECO-Richtlinien und -Empfehlungen in Bezug auf Aktivitäten und Anlandungen in der empfindlichen Arktis vertraut zu machen. Wenn Sie an den Anlandungen teilnehmen möchten, die wir auf unserem Weg in Richtung Norden geplant haben, müssen Sie im Vorfeld zwingend die entsprechenden Einführungspräsentationen besuchen.

Neben ersten Vorträgen zu Wissenswerten rund um Grönland bleibt Ihnen auch genügend Zeit, sich in Ihrer Kabine einzurichten, die hochmodernen Annehmlichkeiten des Schiffes zu genießen und an unseren wissenschaftlichen Forschungsprogrammen an Bord teilzunehmen.

Während der Fahrt überqueren wir den nördlichen Polarkreis und gelangen im Hochsommer in das Land der Mitternachtssonne.

WELTNATURERBE VORAUSS: DER ILULISSAT-EISFJORD

Entdecken Sie die atemberaubende Schönheit wahrer Wunderwerke der Natur

Tag 4: Icefjord

Heute erreichen wir die Diskobucht – ein Paradies für Wale und andere Wildtiere. Diese Gewässer sind voller Eisberge in vielerlei Formen und Größen, die alle vom Ilulissat-Eisfjord an diesen Ort getrieben wurden. Diese spektakuläre UNESCO-Welterbestätte steht regelmäßig ganz oben auf der Liste der Sehenswürdigkeiten und Aktivitäten in Grönland und heute werden auch Sie erfahren, warum das so ist. Genießen Sie die Landschaft bei einem Spaziergang über den Holzsteg zum atemberaubenden Eisfjord.

Bestaunen Sie die gigantischen Eisberge, die ruhig auf dem tiefblauen Wasser vorbeitreiben und sich in den verschiedensten Weiß-, Grau- und Blautönen präsentieren. Selbst wenn Sie kein professioneller Fotograf sind, werden Sie mit einmaligen Bildern an Bord zurückkehren. Nach der Rückkehr ins wunderschöne Ilulissat können Sie das nahegelegene Icefjord Centre besuchen, um mehr über das Eis in dieser faszinierenden Gegend zu erfahren, oder nach Sermermiut wandern, um die unglaubliche Aussicht zu genießen.

ERKUNDUNG DES UUMMANNAQ-FJORDS

Tauchen Sie tief in das arktische Leben ein

Tag 5–6:
Uummannaq-
Fjord

Jenseits der Halbinsel Nuussuaq beginnt der hohe Norden Grönlands. Hier gelten die Spielregeln der Arktis und das Leben nimmt ohne große Hast und von der Witterung bestimmt seinen Gang.

Seit über 4.000 Jahren lockt diese zerklüftete, wunderschöne Landschaft Menschen an. Die ersten Siedler fuhren die Küste entlang und bauten sich unter unvorstellbar harten Bedingungen hier ein Leben auf. Die heute vorhandenen archäologischen Stätten und Objekte, darunter die berühmten Mumien aus der ehemaligen Inuit-Siedlung Qilakitsoq, sind stille Zeugen der Resilienz dieser Menschen.

Mögliche Aktivitäten in der Gegend umfassen Anlandungen und Besuche in kleinen Gemeinden wie Uummannaq, das am Fuße eines beeindruckenden herzförmigen Berges liegt, oder Ukkusissat. Sofern die Wetter- und Eisbedingungen es zulassen, erkunden wir die verlassene Siedlung Qilakitsoq und abgelegene Fjorde oder gehen in einer der unberührten arktischen Landschaften Grönlands an Land. Hier folgt alles den Gesetzen der Natur und wir müssen jederzeit bereit sein, uns anzupassen.

DIE ATEMBERAUBENDEN EISLANDSCHAFTEN DER DISKOBUCHT

Erleben Sie die unglaubliche Kraft der Natur

Tag 7–9: Disko
Bay

Wenn man die Landschaft hier mit einem Wort beschreiben müsste, dann wäre das vermutlich „überwältigend“. Die Diskobucht ist einer dieser Orte, die Reisende zum Träumen bringen. Mit gutem Grund, denn das tiefblaue Wasser hier ist übersät mit Eisbergen in allen Formen und Größen. Einige von ihnen sind ungeheuer riesig und wiegen bis zu sieben Millionen Tonnen. Beeindruckend ist auch, dass der vereiste Fjord an einem Tag mehr Wasser in Form von Gletschereis ausstößt, als New York City in einem ganzen Jahr verbraucht.

Bei unserer Erkundungsfahrt durch die Region erwarten Sie traditionelle Gemeinden, mächtige Gletscher und schier endlose unberührte Landschaften. In den nächsten Tagen zeigen wir Ihnen die Wunder der Bucht – vom Vaigatsund über die Diskoinsel bis hin zu den östlichen Fjorden. Dabei müssen wir flexibel sein, denn in dieser Gegend regiert Mutter Natur: Je nach Wetter- und Eisbedingungen müssen wir unsere Pläne gegebenenfalls anpassen.

Freuen Sie sich auf Anlandungen inmitten der Natur mit unseren kleinen Expeditionsbooten, Ausfahrten zwischen Eisschollen und Eisbergen, die Beobachtung von Walen vom Deck aus und noch mehr Vorträge von unserem Expeditionsteam. Halten Sie bei Anlandungen die Augen offen – mit etwas Glück erhaschen Sie einen Blick auf eine Rentier-Herde, einen vorbeihuschenden Polarfuchs oder einen kräftig gebauten Gerfalken.

LANDSCHAFTEN UND GEMEINDEN IN WESTGRÖNLAND

Besuchen Sie moderne Städte am Rand der Zivilisationsgrenze

Tag 10–11:
Westgrönland

Der zentrale Abschnitt der Westküste Grönlands ist ein Land voller Kontraste. Neben einigen der längsten Fjorde des Landes befinden sich dort zahlreiche verstreute Siedlungen, darunter auch die zweitgrößte Stadt der Insel. Die Größe des Landes macht diesen Küstenabschnitt jedoch zu einer dünn besiedelten Region, in der große Entfernungen ganz normal sind und das Gefühl von Abgeschiedenheit und Isolation zum täglichen Leben gehört.

Auf unserem Weg nach Süden besuchen wir einige Gemeinden, in denen die grönländischen Traditionen noch heute gelebt werden. Mögliche Ausflugsziele sind Qeqertarsuaq, die Hauptsiedlung auf der Diskoinsel, und Itilleq – ein kleines Fischer- und Jägerdorf in der Nähe des nördlichen Polarkreises.

Weiter südlich erwartet uns Sisimiut, die zweitgrößte Stadt Grönlands. Lassen Sie sich durch das moderne Aussehen nicht täuschen – die Ursprünge der Stadt reichen bis zu 4.000 Jahre zurück, wie archäologische Funde belegen. Erfahren Sie im lokalen Museum mehr über die frühzeitliche Saqqaq-Kultur oder erwerben Sie in einem der Läden einen Schal, eine Kopfbedeckung oder Handschuhe aus Qiviut, der weichen Unterwolle von Moschusochsen, die zehnmal wärmer sein soll als Schafwolle.

Ob Sie nun Wanderungen entlang der Küste unternehmen, sich mit den Einwohnern Grönlands austauschen oder nach Wildtieren Ausschau halten – diese letzten Tage sind ein würdiger Abschluss Ihrer Expedition in die Arktis.

IHRE EXPEDITIONSREISE ENDET IN NUUK

Eine kleine Hauptstadt in einer grandiosen Umgebung

Tag 12:

Wenn wir heute in Nuuk ankommen, müssen Sie sich von MS Fridtjof Nansen, der Besatzung, dem Expeditionsteam und den neuen Freunden verabschieden, die Sie während Ihrer Reise gewonnen haben. Die lebhafteste Hauptstadt Grönlands wird Ihnen im Vergleich zu allen anderen Städten des Landes, die Sie in den letzten Wochen besucht haben, wie eine Weltstadt vorkommen. Wenn Ihnen vor Ihrer Heimreise noch Zeit bleibt, können Sie nun noch einen Blick auf das moderne Grönland werfen.

Von hier aus fliegen Sie zurück nach Kopenhagen – im Gepäck eine Fülle von fantastischen Erinnerungen, die Sie zweifellos noch lange begleiten werden.

- Bei Reisebeginn am 11.06.2025: Sie fliegen über Nacht zurück nach Kopenhagen
- Bei Reisebeginn am 21.06.2025: Sie fliegen zurück nach Kopenhagen, wo Sie eine Nacht verbringen

VON KOPENHAGEN NACH DEUTSCHLAND

Noch einmal in die dänische Hauptstadt

Tag 13:

Ihre Reise endet in Kopenhagen, wo Sie sich noch einmal auf Erkundungstour begeben können.

Die gemeinsame Geschichte von Dänemark und Grönland dürfte Ihnen mittlerweile ja recht vertraut sein. Nun können Sie die Ecken der Stadt erkunden, die Ihnen bislang entgangen sind. Falls Sie vor Ihrer Heimreise noch ein wenig baden möchten, finden sich ganz in der Nähe des Flughafens außerdem einige schöne Strände.

Von Kopenhagen aus nehmen Sie Ihren Flug zurück nach Deutschland.

Im Preis inbegriffen

Hotel

- Bei Reisebeginn am 11.06.2025: Übernachtung (inklusive Frühstück) in Kopenhagen vor der Expeditions-Seereise
- Bei Reisebeginn am 21.06.2025: Übernachtung (inklusive Frühstück) in Kopenhagen vor und nach der Expeditions-Seereise

Flüge

- Flüge in der Economy Class zwischen Deutschland und Nuuk (via Kopenhagen)

Transfers

- Je nach Lage des Hotels nur Gepäcktransfer oder Bustransfer zwischen dem Hotel und dem Flughafen in Kopenhagen vor und nach dem Flug nach Nuuk
- Transfers zwischen dem Flughafen und dem Schiff in Nuuk

Expeditions-Seereise

- Aufenthalt in einer Kabine Ihrer Wahl
- Täglich Frühstück, Mittag- und Abendessen
- Wein, Bier und Spirituosen zu den Mahlzeiten, den ganzen Tag über und in der Nacht erhältlich (vorbehaltlich der Schankgesetze, ausgenommen Premium-Getränke)
- Kaffee, Tee und Softdrinks den ganzen Tag
- Gehobene Küche im Restaurant Lindstrøm für Gäste unserer Suiten inbegriffen
- Nachfüllbare Trinkflasche
- Expeditionsjacke, Rucksack oder sonstige Expeditionsausrüstung von Hurtigruten Expeditions
- Professionelle Fotos von Ihrer Reise, aufgenommen von unserem Bordfotografen
- Kostenloses WLAN. Streaming wird allerdings nicht unterstützt
- Nutzung von Sauna, Whirlpools, Pool, Fitnessraum, Lounges und mehr
- Trinkgeld inbegriffen. Fantastischer Service ist bei HX Standard – wenn Sie jedoch etwas extra hinterlassen möchten, ist das immer willkommen
- Im Reisepreis enthaltene Aktivitäten

Aktivitäten an Bord

- Vertiefende Vorträge und Diskussionen mit Experten unseres Expeditionsteams
- Das Expeditionserlebnis ist auch in deutscher Sprache verfügbar oder wird ggf. ins Deutsche übersetzt
- Voller Zugang zum schiffseigenen Science Center
- Wissenschaftliches Forschungsprogramm, das es den Gästen ermöglicht, sich an laufend Projekten zu beteiligen
- Professionelle Tipps und Tricks für die besten Landschafts- und Tierfotos von unserem Bordfotografen
- Tägliche Treffen mit dem Expeditionsteam zur Vorbereitung auf den kommenden Tag

Landausflüge

- Begleitete Anlandungen mit kleinen Expeditionsbooten
- Verleih von Stiefeln, Wanderstöcken und anderen benötigten Ausrüstungsgegenständen für Aktivitäten. In Ihren Hurtigruten Expeditions Reiseunterlagen finden Sie eine empfohlene Packliste.
- Wertvolle Tipps und Hilfestellungen von unserem Bordfotografen

Hinweise

- Alle geplanten Aktivitäten sind abhängig von den Wetter- und Eisbedingungen.
- Änderungen von Ausflügen und Aktivitäten vorbehalten.

- Bitte stellen Sie sicher, dass Sie alle Bestimmungen für die Einreise und die Einschiffung erfüllen.
- Abhängig von der Ankunftszeit Ihres Fluges kann eine zusätzliche Übernachtung erforderlich sein (nicht im Reisepreis inbegriffen).

Nicht im Preis inbegriffen

- Zusätzliche Übernachtung(en), sofern aufgrund der Abflugzeit Ihres internationalen Fluges erforderlich
- Reiseversicherung
- Gepäckverladung
- Optionale Landausflüge unter der Leitung unserer lokalen Partner
- Optionale Aktivitäten in kleinen Gruppen mit unserem Expeditionsteam
- Optionale Behandlungen im Spa- und Wellnessbereich an Bord

Ihr Schiff

Ihr Schiff ist die "MS Fridtjof Nansen". Ausführlich stellen wir Ihnen dieses Schiff auf unseren Schiffseiten vor. Ausführliche Informationen zu diesem Schiff.

Passagiere
500

Bordsprachen


Eisklasse
PC-6

Special
Hybrid-Technologie

