

IHRE REISE

*Große Grönland-Seereise –
 Mythische Länder des Nordens*

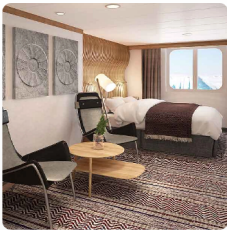
Reisetermin
 28.07.2027 - 11.08.2027

Reisedauer
 15 Tage

Reederei / Schiff
 MS Fridtjof Nansen / HX Expeditions



AUSSENKABINE, KAT: RR 19-23M² DECK 4 & 5



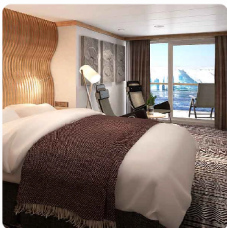
Doppelbelegung


€ 11.551
 pro Person

Einzelbelegung


€ 15.404
 pro Person

AUSSENKABINE SUPERIOR MIT BALKON, KAT: XT 15-19M², DECK 7 & 8



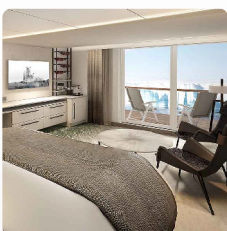
Doppelbelegung


€ 15.575
 pro Person

Einzelbelegung


€ 21.238
 pro Person

SUITE MIT BALKON KAT: ME 20-28M², DECK 8 & 9



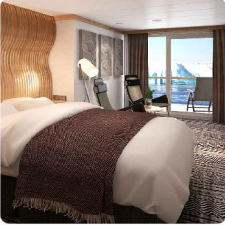
Doppelbelegung


€ 15.575
 pro Person

Einzelbelegung


€ 28.160
 pro Person

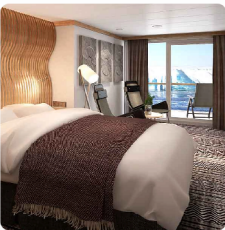
AUSSENKABINE SUPERIOR MIT BALKON ROLLSTUHLGERECHT, KAT: XY 17-19M², DECK 7



Doppelbelegung


€ 15.575
pro Person

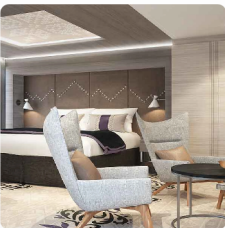
AUSSENKABINE SUPERIOR MIT BALKON, KAT: XTD 15-19M², DECK 7 & 8



Doppelbelegung


€ 15.575
pro Person

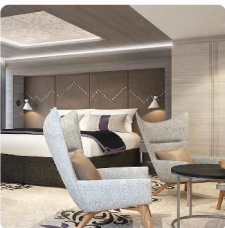
SUITE OHNE BALKON KAT: MF 22M², DECK 7



Doppelbelegung


€ 17.999
pro Person

SUITE OHNE BALKON KAT: MB 44M², DECK 5



Doppelbelegung


€ 19.257
pro Person


SUITE MIT BALKON KAT: MC 20-30M², WHIRLPOOL, DECK 8 & 9




Doppelbelegung


€ 20.455
 pro Person

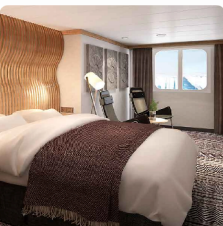
SUITE MIT BALKON KAT: MA 46-48M², DECK 8





Doppelbelegung


€ 25.507
 pro Person

AUSSENKABINE SUPERIOR, KAT: TY ROLLSTUHLGERECHT 22M², DECK 5



<p><i>Doppelbelegung</i></p> <p> Nicht verfügbar</p>	<p><i>Einzelbelegung</i></p> <p> Nicht verfügbar</p>
---	---

SUITE MIT BALKON KAT: MD 35M², DECK 7

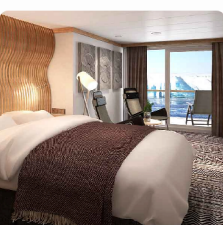




<p><i>Doppelbelegung</i></p> <p> Nicht verfügbar</p>	<p><i>Einzelbelegung</i></p> <p> Nicht verfügbar</p>
---	---

GARANTIESUITE USPS

	<p style="text-align: center;"><i>Doppelbelegung</i></p> <p style="text-align: center;">  Nicht verfügbar </p>	<p style="text-align: center;"><i>Einzelbelegung</i></p> <p style="text-align: center;">  Nicht verfügbar </p>
---	--	--

MS Fridtjof Nansen Garantie Außenkabine Superior (mit Balkon) teilweise eingeschränkte Sicht

	<p style="text-align: center;"><i>Doppelbelegung</i></p> <p style="text-align: center;">  Nicht verfügbar </p>	<p style="text-align: center;"><i>Einzelbelegung</i></p> <p style="text-align: center;">  Nicht verfügbar </p>
--	--	--

MS Fridtjof Nansen Garantie Außenkabine

	<p style="text-align: center;"><i>Doppelbelegung</i></p> <p style="text-align: center;">  Nicht verfügbar </p>	<p style="text-align: center;"><i>Einzelbelegung</i></p> <p style="text-align: center;">  Nicht verfügbar </p>
---	--	--

GARANTIEAUßENKABINE USPO 19-23M²

	<p style="text-align: center;"><i>Doppelbelegung</i></p> <p style="text-align: center;">  Nicht verfügbar </p>	<p style="text-align: center;"><i>Einzelbelegung</i></p> <p style="text-align: center;">  Nicht verfügbar </p>
---	--	--


MS Fridtjof Nansen Polar Außenkabine, Kategorie RS

	<p><i>Doppelbelegung</i></p>  <p>Nicht verfügbar</p>	<p><i>Einzelbelegung</i></p>  <p>Nicht verfügbar</p>
---	--	--




MS Fridtjof Nansen Garantie Suite

	<p><i>Doppelbelegung</i></p>  <p>Nicht verfügbar</p>	<p><i>Einzelbelegung</i></p>  <p>Nicht verfügbar</p>
--	--	--

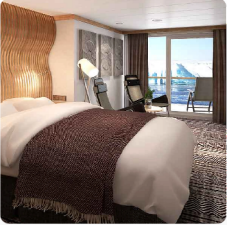
AUSSENKABINE SUPERIOR, KAT: TT 24-27M², DECK 4 & 5

	<p><i>Doppelbelegung</i></p>  <p>Nicht verfügbar</p>	<p><i>Einzelbelegung</i></p>  <p>Nicht verfügbar</p>
---	--	--

SUPERIOR GARANTIEAUBENKABINE SUPERIOR USPX

	<p><i>Doppelbelegung</i></p>  <p>Nicht verfügbar</p>	<p><i>Einzelbelegung</i></p>  <p>Nicht verfügbar</p>
---	--	--

AUSSENKABINE SUPERIOR MIT BALKON, KAT: XTJ 18M², EINGESCHRAENKTE SICHT, DECK 7



Doppelbelegung



Nicht verfügbar

Einzelbelegung



Nicht verfügbar



TAG DER EINSCHIFFUNG IN NUUK

Willkommen in der Hauptstadt Grönlands

Tag 2 - Tag
der
Einschiffung in
Nuuk

Ihr Tag beginnt heute sehr früh, denn Sie verlassen Reykjavik und fliegen nach Nuuk.

Nuuk ist Grönlands farbenfrohe und kompakte Hauptstadt. Die weniger als 20.000 Einwohner zählende Stadt besticht durch eine Mischung aus alten und modernen Gebäuden. Wenn Sie Historisches lieben, können Sie in der am Ufer gelegenen Altstadt die Kathedrale von Nuuk erkunden und sich die auf einem Hügel errichtete Statue von Hans Egede ansehen. Genießen Sie von dort aus auch den Blick auf die wunderschöne Skulptur der Mutter des Meeres im alten Hafen.

Ihr Expeditionsschiff wartet bereits im Hafen auf Sie. Nach der Begrüßung an Bord können Sie Ihre kostenlose wind- und regenabweisende Jacke abholen und sich in Ihrer Kabine einrichten, bevor Sie Ihr erstes Abendessen auf dem Schiff genießen.

AUF DEM WEG ZUR DISKOBUCHT

Bereiten Sie sich während unserer Fahrt zur Diskobucht auf das vor Ihnen liegende Abenteuer vor

Tag 3 - Auf
dem Weg zur
Diskobucht

Während unserer Fahrt in Richtung des nördlichen Polarkreises haben Sie ausreichend Zeit, um sich mit den AECO-Richtlinien und -Empfehlungen in Bezug auf Aktivitäten und Anlandungen in der empfindlichen Arktis vertraut zu machen. Wenn Sie an den Anlandungen teilnehmen möchten, die wir auf unserem Weg in Richtung Norden geplant haben, müssen Sie im Vorfeld zwingend die entsprechenden Einführungspräsentationen besuchen.

Neben ersten Vorträgen zu Wissenswertem rund um Grönland bleibt Ihnen auch genügend Zeit, sich in Ihrer Kabine einzurichten, die hochmodernen Annehmlichkeiten des Schiffes zu genießen und an unseren wissenschaftlichen Forschungsprogrammen an Bord teilzunehmen.

Während der Fahrt überqueren wir den nördlichen Polarkreis und gelangen im Hochsommer in das Land der Mitternachtssonne.

WELTNATURERBE VORAUS: DER ILULISSAT-EISFJORD

Entdecken Sie die atemberaubende Schönheit wahrer Wunderwerke der Natur

Tag 4 -
Weltnaturerbe
voraus: der
Ilulissat-
Eisfjord

Heute erreichen wir die Diskobucht – ein Paradies für Wale und andere Wildtiere. Diese Gewässer sind voller Eisberge in vielerlei Formen und Größen, die alle vom Ilulissat-Eisfjord an diesen Ort getrieben wurden. Diese spektakuläre UNESCO-Welterbestätte steht regelmäßig ganz oben auf der Liste der Sehenswürdigkeiten und Aktivitäten in Grönland und heute werden auch Sie erfahren, warum das so ist. Genießen Sie die Landschaft bei einem Spaziergang über den Holzsteg zum atemberaubenden Eisfjord.

Bestaunen Sie die gigantischen Eisberge, die ruhig auf dem tiefblauen Wasser vorbeitreiben und sich in den verschiedensten Weiß-, Grau- und Blautönen präsentieren. Selbst wenn Sie kein professioneller Fotograf sind, werden Sie mit einmaligen Bildern an Bord zurückkehren. Nach der Rückkehr ins wunderschöne Ilulissat können Sie das nahegelegene Icefjord Centre besuchen, um mehr über das Eis in dieser faszinierenden Gegend zu erfahren, oder nach Sermermiut wandern, um die unglaubliche Aussicht zu genießen.

ERKUNDUNG DES UUMMANNAQ-FJORDS

Fahrt durch das Tor zum Norden

Tag 5 -
Erkundung des
Uummannaq-
Fjords

Jenseits der Halbinsel Nuussuaq beginnt der hohe Norden Grönlands, Hier gelten die Spielregeln der Arktis und das Leben nimmt ohne große Hast und von der Witterung bestimmt seinen Gang.

Seit über 4.000 Jahren lockt diese zerklüftete, wunderschöne Landschaft Menschen an. Die ersten Siedler fuhren die Küste entlang und bauten sich unter unvorstellbar harten Bedingungen hier ein Leben auf. Die heute vorhandenen archäologischen Stätten und Objekte, darunter die berühmten Mumien aus der ehemaligen Inuit-Siedlung Qilakitsoq, sind stille Zeugen der Resilienz dieser Menschen.

Mögliche Aktivitäten in der Gegend umfassen Anlandungen und Besuche in kleinen Gemeinden wie Uummannaq, das am Fuße eines beeindruckenden herzförmigen Berges liegt, oder Ukkusissat. Sofern die Wetter- und Eisbedingungen es zulassen, erkunden wir die verlassene Siedlung Qilakitsoq und abgelegene Fjorde oder gehen in einer der unberührten arktischen Landschaften Grönlands an Land. Hier folgt alles den Gesetzen der Natur und wir müssen jederzeit bereit sein, uns anzupassen.

AUF SEE

Entspannung und Wissenserwerb auf See

Tag 6 - Auf See

Wir durchqueren die Melville-Bucht und verbringen den Tag auf offener See. Diese riesige Bucht grenzt an die eisige und von Lauge Koch kartierte Küste, wo das grönländische Inlandeis auf das Meer trifft. Sie ist bei den Einheimischen als Qimusseriarsuaq bekannt, was so viel bedeutet wie „Der große Hundeschlittenplatz“. Mitte des 19. Jahrhunderts wurde die Bucht von britischen Entdeckern nach Robert Dundas, dem 2. Viscount von Melville, benannt.

Gönnen Sie sich etwas Ruhe und Entspannung an Bord, während wir über den 70. nördlichen Breitengrad hinausfahren und halten Sie gemeinsam mit dem Expeditionsteam vom Deck aus Ausschau nach Wildtieren. Bei regelmäßigen Vorträgen über die Natur, Geologie und Mythologie der Arktis können Sie sich noch eingehender mit dieser faszinierenden Region befassen.

THULE

Explore life at the edge of the world

Day 6-10 - Thule

'Ultima Thule' was the term used in the 4th century BC by the Greek explorer Pytheas to describe a mythical land in the far north. Nobody knows for sure which land Pytheas had in mind when he coined this name, but for some it has come to refer to the far north in Greenland.

As we explore here, expect wild beauty at the edge of the inhabitable world. Extreme climatic conditions year-round guarantee isolation and tough living conditions for the inhabitants, and even by Arctic standards the Thule region is harsh and remote. And yet, this was the first region in Greenland ever to be populated by the forerunners of the Inuit, somewhere around 4,500 years ago. How they managed to survive and thrive in that environment still puzzles Arctic archaeologists.

The abundant bird and animal life provides sustenance, and the traditional hunting culture has survived better here than elsewhere in Greenland. The polar travel know-how of the locals has been highly sought after on European and American expeditions, either as guides or saviours. In fact, thanks to its position, the region has been the natural starting point for many travellers heading towards the North Pole.

Always adapting our programme to the changeable weather and ice conditions, we will spend the next days exploring the region. We aim to visit some of the local communities, land with expedition boats and marvel at the power of nature, sail through icy channels and – with a bit of luck – spot some of the giants of the Arctic, including walruses, orcas and perhaps even polar bears.

AT SEA

Crossing Baffin Bay

Day 11-12 - At sea

We are now sailing south again, our adventures in the north completed. Days at sea are the perfect time to relax on board, perhaps chatting with new friends in the Expedition Lounge & Bar, catching up on any lectures you may have missed and enjoying leisurely lunches. If you haven't tried the hot tubs yet, now's your chance. There's something magical about bathing in warm water as icebergs drift past!

Out on deck, the Expedition Team will keep a look out for wildlife. Or they'll be in the Science Centre, revealing new and interesting information to you about Greenland, the Arctic and other topics related to our voyage. Feel free to join in with any of the Citizen Science projects that are running – they're engaging and fun, and you'll be contributing something useful to global research.

LANDSCAPES AND COMMUNITIES OF WEST GREENLAND

Visit modern towns on the edge of the wilderness

Day 13-14 - Landscapes and communities of west Greenland

The central west coast of Greenland is a land of contrasts, home to some of the longest fjords in the country and a sprinkling of settlements, including the second-largest town on the island. However, the vastness of the land makes this stretch of the coast a sparsely-populated region, where huge distances are the norm, and the sense of remoteness and isolation is just a part of daily life.

As we sail south, we'll visit communities where Greenlandic traditions remain strong. Possible calls include Qeqertarsuaq, the main settlement on Disko Island, and Itilleq – a small fishing and hunting village perched just north of the Arctic Circle.

Further along the coast lies Sisimiut, Greenland's second-largest town. Though modern in appearance, its roots run deep, with archaeological remains dating back over 4,000 years. Visit the local museum to learn more about the ancient Saqqaq culture, or browse for *qiviut* scarves, hats, and mittens – crafted from the soft inner wool of musk ox, said to be 10 times warmer than sheep wool.

Whether hiking ashore, meeting Greenlanders, or scanning the horizon for wildlife, these final days offer a fitting epilogue to your Arctic expedition.

END OF EXPEDITION IN NUUK, FLIGHT TO REYKJAVIK

A small capital in a grandiose setting

Day 15 - End
of expedition
in Nuuk, flight
to Reykjavik

Today, as we arrive at Nuuk, you will say a fond farewell to MS Fridtjof Nansen, her crew, the Expedition Team and the new friends you will have made. The lively capital of Greenland is a metropolis compared to all other towns in the country you have visited over the last couple of weeks. If you have time before flying back home, it is a fascinating window onto modern Greenland.

From here, you'll catch a flight back to Reykjavík, taking with you a wealth of fantastic memories that will no doubt endure.

Im Preis inbegriffen

Flights

- Flights in economy class between Reykjavík and Nuuk

Transfers

- Transfers between the airport and the ship in Nuuk

Expedition Cruise

- A stay in a cabin of your choice
- Daily breakfast, lunch and dinner
- Wine, beer and spirits available at meals and throughout the day and evening (subject to licensing laws, excludes premium drinks)
- All day coffee, tea and soft drinks
- Fine dining in restaurant Lindstrøm included for suite guests
- A complimentary Ocean Bottle water bottle to refill on board and take home
- Wind and waterproof expedition jacket
- Professional photos from your trip taken by our onboard photographer
- Complimentary Wi-Fi. Please note, streaming is not supported
- Use of sauna, hot tubs, pool, fitness room, lounges and more
- Gratuities included. Fantastic service is standard at HX – though if you'd like to leave something extra, it's always appreciated
- Range of included activities

Onboard Activities

- In-depth lectures and discussions hosted by our knowledgeable Expedition Team
- Use of our Science Centre, including the library and advanced biological and geological equipment
- Citizen Science Programme allows guests to assist with ongoing scientific research
- Professional onboard photographer gives tips and tricks for the best landscape and wildlife photos
- Informal gatherings with the crew for daily briefings
- Daily briefing with the Expedition Team about the plans for the next day

Landing Activities

- Escorted landings with small expedition boats
- Loan of rubber boots, trekking poles and other necessary equipment for activities. Your HX travel documents will have a recommended packing list.
- Expedition photographer on hand to assist you

Notes

- All planned activities are subject to weather and ice conditions
- Excursions and activities are subject to change
- Please make sure you meet all entry and boarding requirements
- Depending on your flight times, an additional overnight might be needed (not included)

Nicht im Preis inbegriffen

- International flights
- Additional overnight(s) if required due to international flight timings
- Travel insurance
- Luggage handling
- Optional shore excursions with our local partners
- Optional small-group activities with our Expedition Team
- Optional treatments in the onboard wellness and spa area

Ihr Schiff

Ihr Schiff ist die "MS Fridtjof Nansen". Ausführlich stellen wir Ihnen dieses Schiff auf unseren Schiffseiten vor. [Ausführliche Informationen zu diesem Schiff.](#)

Passagiere
500

Bordsprachen


Eisklasse
PC-6

Special
Hybrid-Technologie

