

IHRE REISE

Geheimnisse und Landschaften der Kelten nordwärts

Reisetermin

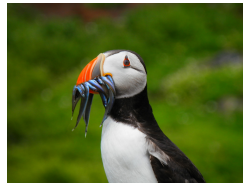
28.04.2026 - 07.05.2026

Reisedauer

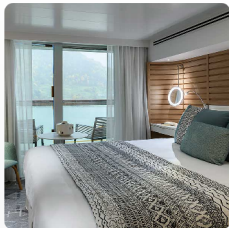
10 Tage

Reederei / Schiff

Le Laprouse / Ponant



Prestige Kabine Deck 4



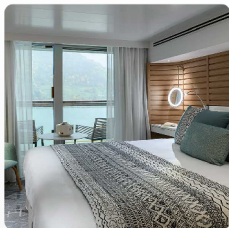
Doppelbelegung


€6.930
 pro Person

Einzelbelegung


€6.930
 pro Person

Prestige Kabine Deck 5



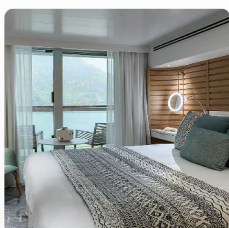
Doppelbelegung


€7.130
 pro Person

Einzelbelegung


€7.130
 pro Person

Prestige Kabine Deck 6



Doppelbelegung


€7.410
 pro Person

Einzelbelegung


€7.410
 pro Person

Le Laperouse Deluxe Suite Deck 6



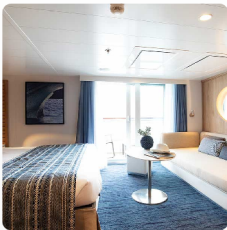
Doppelbelegung


€ 9.930
 pro Person

Einzelbelegung


€ 9.930
 pro Person

Deluxe Suite Deck 3



Doppelbelegung


€ 9.930
 pro Person

Einzelbelegung


€ 9.930
 pro Person

Deluxe Suite Deck 5



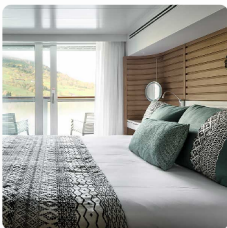
Doppelbelegung


€ 9.930
 pro Person

Einzelbelegung


€ 9.930
 pro Person

Prestige Suite Deck 5



Doppelbelegung


€ 10.690
 pro Person

Einzelbelegung


€ 10.690
 pro Person

Privilege Suite Deck 6



Doppelbelegung


€ 11.300
 pro Person

Einzelbelegung


€ 11.300
 pro Person

Privilege Suite Deck 5



Doppelbelegung


€ 11.300
 pro Person

Einzelbelegung


€ 11.300
 pro Person

Grand Deluxe Suite Deck 6



Doppelbelegung


€ 11.650
 pro Person

Einzelbelegung


€ 11.650
 pro Person

Le Laperouse Owner's Suite



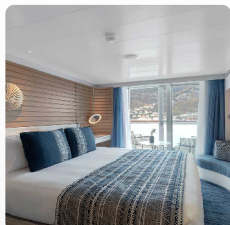
Doppelbelegung


€ 14.870
 pro Person

Einzelbelegung


€ 14.870
 pro Person

Deluxe Kabine



Doppelbelegung



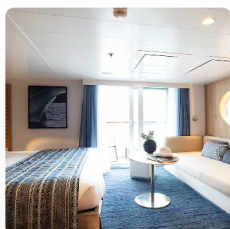
Nicht verfügbar

Einzelbelegung



Nicht verfügbar

Deluxe Suite Deck 4



Doppelbelegung



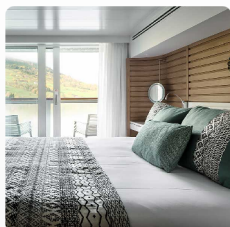
Nicht verfügbar

Einzelbelegung



Nicht verfügbar

Prestige Suite Deck 6



Doppelbelegung



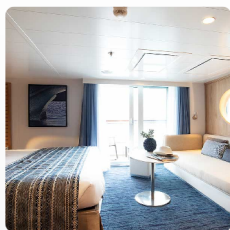
Nicht verfügbar

Einzelbelegung



Nicht verfügbar

Le Laperouse Deluxe Suite Deck 5



Doppelbelegung



Nicht verfügbar

Einzelbelegung



Nicht verfügbar



28. Apr 26 -
Dublin

Die irische Hauptstadt erstreckt sich an der Ostküste von den Ufern des Flusses Liffey bis zur Bucht von Dublin. Sie entdecken deren einladende, lebendige Seite im Fußgängerviertel **Temple Bar**. **In den gepflasterten Straßen gibt es unzählige Kreativläden, Pubs im alten Stil und Kulturzentren.** In der Nähe der für ihre Bibliothek des 18. Jh. berühmten Universität Trinity College können Sie entlang der Grafton Street bummeln: In deren legendären Cafés werden Ihnen Buttermilch-Scones noch warm mit Konfitüre serviert. Nicht weit von dort führt Sie die majestätische O'Connell-Brücke zur gleichnamigen Allee, auf der die zeitgenössische Leuchtskulptur Spire errichtet ist.

29. Apr 26 -
Cobh

Die kleine Stadt **Cobh** gilt als der schönste Hafen Irlands. Hier können Sie zum Besuch der außergewöhnlichen Burg Blarney Castle aus dem 15. Jahrhundert starten, deren grauer, von eindrucksvollen Zinnen geschmückter Bergfried sich vor dem hellen Grün der umgebenden Wälder abhebt. Feen, Kobolde und andere Fabelwesen verleihen diesem geschichtsträchtigen Ort eine von Mysterien und Legenden geprägte Aura. Lassen Sie es sich nicht entgehen, beim Besuch dieser riesigen Burg den „Stein der Sprachgewandheit“ zu küssen, der Ihnen der Legende nach die Gabe frei zu sprechen verleiht.

30. Apr 26 - Fishguard
- Auf Ihrer Kreuzfahrt lädt die kleine Küstenstadt Fishguard im Süden von Wales zu einem ruhigen Zwischenstopp ein. Sie liegt zwischen zwei Hügeln und war einst ein Handelsposten der Wikinger. Heute ist sie der ideale Ausgangspunkt, um das Walliser Hinterland zu entdecken. Neben den fruchtbaren Feldern, den grünen Tälern und der wunderschönen Heidelandschaft hat die Region außerdem ein reiches historisches Erbe zu bieten. Sie können insbesondere das mittelalterliche Pembroke Castle besichtigen, das für seine imposante Architektur und seine berühmten Bewohner bekannt ist, zu denen auch Gerald of Windsor gehörte.
1. May 26 - Warrenpoint
- Am Ufer von Carlingford Lough, einem Fjord, der das östliche Ende der Grenze zwischen Irland und dem Vereinigten Königreich markiert, liegt der charmante Badeort Warrenpoint. Die Region liegt eingebettet in eine außergewöhnliche natürliche Umgebung, überragt von den Gipfeln Mourne und Cooley und bietet sich für schöne Wanderungen an.
2. May 26 - Belfast, Nordirland
- Die Hauptstadt von Nordirland befindet sich am Ende der Bucht von Belfast, im Nordosten der "Grünen Insel". An den Kais bemerken Sie sofort ein Gebäude in Form eines fragmentierten Passagierschiffes: Die Titanic Belfast ist dem berühmten Ozeandampfer gewidmet. Dessen rekonstruierte Innenausstattung lädt Sie zu einer Kreuzfahrt in die Belle Epoque ein. Das historische Zentrum lädt Sie auch auf eine Reise durch die Zeit ein - von den majestätischen Säulen im Edwardischen Stil des Rathauses bis zu den eindrucksvollen neogotischen Türmen von Queen's University. Und die kunstvoll verzierten Holzfassaden der viktorianischen Pubs machen Ihnen sicherlich Lust, einzutreten und ein Pint Bier oder gut gekühlten Cider zu genießen.
3. May 26 - Greencastle
- Von grünen Wiesen bis hin zu dramatischen, von Wellen geformten Klippen, von kleinen Strohdachhäusern bis hin zu geheimnisvollen Ruinen alter Schlösser – die Halbinsel Inishowen vereint die schönsten und die wildesten Seiten Irlands. Von Greencastle aus, einer kleinen Hafenstadt am Eingang des Lough Foyle, können Sie diese atemberaubende Landschaft erkunden und die pulsierende Seele dieser Region entdecken: ihre Geschichte, die lebhaften Dörfer und Pubs und die berühmte Küstenstraße, den Wild Atlantic Way.
4. May 26 - Killybegs
- Tucked away and sheltered by a large inlet, this charming fishing port is located on Ireland's most northern extremity, in the heart of the southern coast of County Donegal. As your boat glides into the port, soak up the dazzling colours of the trawlers docked in the harbour. You may well have the opportunity to tour the Donegal Carpets Factory, one of the world's oldest handmade carpet manufacturers. You can also take a tour of the Glenveagh National Park and its castle, after having crossed through the wild, untamed beauty of northern Ireland. Donegal is a rambler's paradise, and the Blue Stack Mountains are sure to have you hooked with their peace, quiet and breathtakingly beautiful landscapes.
5. May 26 - Oban, Schottland
- An der schottischen Westküste, gegenüber der Insel Mull, liegt Oban, die Hauptstadt der Grafschaft Argyll, einer ländlichen Region in den Highlands, die als „Wiege Schottlands“ gilt. Hier ließen sich die aus Irland kommenden Gälén nieder und brachten ihre Sprache und Kultur mit. Von der „kleinen Bucht“, wie sie auf Gälisch heißt, erreichen Sie Kilmartin-Glen, die schottische Stätte mit der größten Ansammlung von Relikten aus der Jungsteinzeit und der Bronzezeit. Unter den 350 prähistorischen Sehenswürdigkeiten dieser spektakulären Stätte finden Sie aufrechte Steine, Grabhügel und Steinkreise. Dann enthüllt Glen-Coe Valley seine dramatischen Landschaften, die durch vulkanische Aktivität geformt wurden. Dieses Tal, das zu den wildesten in Schottland gehört, diente unter anderem als Kulisse für die Serie Outlander. Den Abschluss der Entdeckung der Region bildet der Besuch einer Whisky-Destillerie – eine einzigartige Gelegenheit, die Aromen eines außergewöhnlichen Produkts zu probieren.
6. May 26 - Tobermory, Isle of Mull
- Das ganz im Norden der ansprechenden Insel Mull gelegene Tobermory ist sicherlich einer der schönsten Naturhäfen der Westküste Schottlands. Dieses 1788 gegründete ehemalige Fischerdorf wurde in einen Jachthafen umgewandelt, der heute sehr für seinen Rahmen und das von ihm ausgehende beschauliche Flair geschätzt wird. Bezaubernd sind auch die entlang der Hügelflanke stufenförmig angeordneten Häuser, deren leuchtende Farben den Hafen erstrahlen lassen. Auch wenn das eigentliche Schauspiel draußen stattfindet, nicht weniger interessant ist die Sammlung des Mull Museums, die der lokalen Geschichte sowie den Ausstellungen in der Kunstgalerie An Tobar gewidmet ist.

7. May 26 -
Glasgow,
Schottland

Im Herzen des Clyde-Tals kontrastiert die lebhafte Stadt Glasgow mit der wilden Schönheit der umliegenden Landschaften. Die städtischste der schottischen Städte wartet mit zahlreichen Trümpfen auf - von dem bedeutenden künstlerischen bis zum außergewöhnlichen architektonischen Erbe. Der schachbrettartige Grundriss der Stadt erleichtert Ihnen Ihre Bummel durch die großen Fußgängerzonen. Lassen Sie sich von dem Treiben der von schönen viktorianischen Gebäuden gesäumten Straßen führen und verpassen Sie nicht, die Sammlungen der zahlreichen Museen und Kunstgalerien zu bewundern. Die Kelvingrove Art Gallery and Museum ist diesbezüglich exemplarisch. Vollenden Sie Ihre Sightseintour mit etwas ... Denn ja, Glasgow ist auch ein Shoppingparadies!

Im Preis inbegriffen

Savoir vivre inklusive (*ausgenommen Spirit of Ponant¹*)

INKLUDIERTER LEISTUNGEN BEI ALLEN KREUZFAHRTEN

- Vollpension, von der Anreise bis zum Tag der Abreise
- Hochwertige Gourmetküche in allen Restaurants
- Sämtliche Getränke in Markenqualität² in den Restaurants, Bars und der Minibar (darunter u.a. ausgewählte Champagner, Weine und Marken-Spirituosen, Bier, Mixgetränke, Wasser, Softdrinks, warme Getränke)
- 24-Stunden-Roomservice (ausgewählte Speisen)
- Butler-Service in ausgewählten Suitenkategorien³
- Unbegrenzter Internetzugang an Bord
- Abendprogramm, Shows und sonstiges Entertainment
- Zugang zu Fitnessbereich und Hamam/Sauna (abhängig vom Schiff)
- Alle Hafen- und Sicherheitsgebühren

ZUSÄTZLICHE LEISTUNGEN JE NACH ART DER KREUZFAHRT BZW. ABHÄNGIG VOM SCHIFF

- Inklusive Aktivitäten, die je nach Art der Kreuzfahrt variieren können:
- Kategorie Timeless: ein inkludierter Landausflug⁴ pro Tag, Person und Hafen, unter der Leitung von lokalen Guides (Besichtigung von Sehenswürdigkeiten, Verkostung lokaler Produkte etc.)
- Kategorie Discovery: eine inkludierte Aktivität⁴ pro Tag, Person und Hafen (entweder um einen Landausflug unter der Leitung von lokalen Guide oder eine Aktivität unter der Leitung unseres Naturführer-Teams)
- Kategorie Expedition: eine inkludierte Aktivität pro Tag, Person und Hafen unter Leistung unseres Expeditionsteams, bestehend aus erfahrenen Naturführern (Ausfahrten und Anlandungen mit dem Zodiac, Wanderungen u.v.m.); außerdem exklusive Stopps mit begrenzter oder gar keiner Infrastruktur zur Erkundung auf eigene Faust (Strandbesuch, Spaziergänge u.v.m.)
- Vorträge durch Naturführer oder Lektoren (außer bei Ozean-Kreuzfahrten)
- Nicht-motorisierte Wassersportaktivitäten (außer Tauchen), wie Kajakfahren oder Stand-up-Paddling, je nach Schiff, abhängig von Wetter- und Sicherheitsbedingungen und nach örtlicher Genehmigung und Zustimmung des Kapitäns
- Alle Nationalparkgebühren für geschützte Zonen
- Nur bei Kreuzfahrten der Kategorie Expedition und Discovery: Begleitung durch ein Team von Naturführern, Ausfahrten und Anlandungen mit Zodiacs, Landgänge (abhängig vom Reiseziel)

¹Für weitere Informationen zu den im Preis inkludierten Leistungen an Bord der Spirit of Ponant wenden Sie sich bitte an Ihr Reisebüro oder unsere Reiseberater.

²Ausgenommen Getränke von der Premium-Karte.

³Der Butler-Service ist in folgenden Suitenkategorien verfügbar: Le Boréal, L'Austral, Le Soléal und Le Lyrial : alle Suiten auf Deck 6 ; PONANT Explorers: Owner Suite, Grand Deluxe Suite, Privilege Suite und Prestige Suite auf Deck 6; Le Commandant Charcot: Owner Suite, Duplex Suite, Privilege Suite und Prestige Suite; Paul Gauguin: Owner Suite, Grand Suite, Veranda Suite A und Veranda-Kabine B.

⁴Im Reisepreis inkludierte Landausflüge werden aus einem eigens zusammengestellten Programm ausgewählt (ausgenommen Paul Gauguin). Die Reservierung der Landausflüge ist ab etwa zwei Monate vor Beginn der Kreuzfahrt möglich (ausgenommen Le Ponant, hier müssen inkludierte Landausflüge an Bord gebucht werden). Vorreservierungen werden in der Reihenfolge ihres Eingangs bearbeitet. Die Kapazitäten sind begrenzt.

Nicht im Preis inbegriffen

- Linienflüge
- Reiseversicherungen
- Visa- oder Passgebühren (falls erforderlich)

- persönliche Ausgaben (Einkäufe, optionale Ausflüge)
- sonstige im Programm nicht genannte Leistungen
- Transfers
- Trinkgelder für den lokalen Reiseführer
- Persönliche Ausgaben
- Sonstige Mahlzeiten und Leistungen, die nicht im Programm aufgeführt sind

Ihr Schiff

Ihr Schiff ist die "Le Laperouse". Ausführlich stellen wir Ihnen dieses Schiff auf unseren Schiffseiten vor. [Ausführliche Informationen](#) zu diesem Schiff.

Passagiere

184

Bordsprachen



Eisklasse

1C

Special

Blue Eye

