

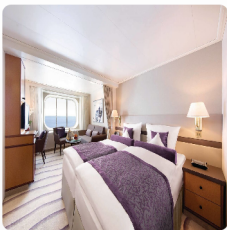
IHRE REISE

Reisetermin
18.12.2027 - 04.01.2028

Reisedauer
18 Tage

Reederei / Schiff
MS EUROPA / Hapag-Lloyd Cruises

Suite, KAT: 1, ca. 27 m², Deck 5



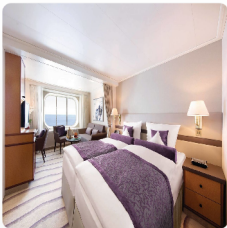
Doppelbelegung


€ 11.890
 pro Person

Einzelbelegung


€ 15.697
 pro Person

Suite, KAT: 2, ca. 27 m², Deck 6



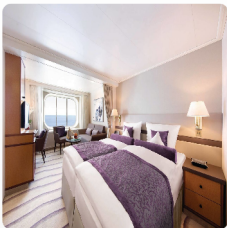
Doppelbelegung


€ 12.320
 pro Person

Einzelbelegung


€ 16.256
 pro Person

Suite, KAT: 3, ca. 27 m², Deck 7



Doppelbelegung


€ 12.740
 pro Person

Einzelbelegung


€ 16.802
 pro Person

Veranda-Suite, KAT: 4, ca. 27 m², Deck 5



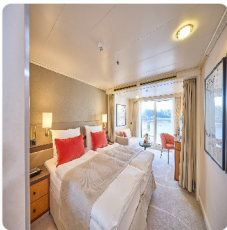
Doppelbelegung


€ 13.790
 pro Person

Einzelbelegung


€ 19.626
 pro Person

Veranda-Suite, KAT: 5, ca. 27 m², Deck 5, 6



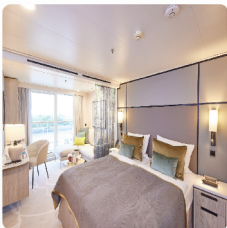
Doppelbelegung


€ 15.290
 pro Person

Einzelbelegung


€ 21.726
 pro Person

Veranda-Suite, KAT: 6, ca. 27 m², Deck 6, 7, 9



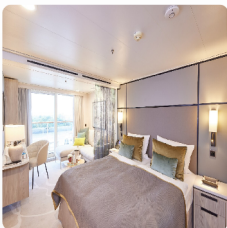
Doppelbelegung


€ 16.890
 pro Person

Einzelbelegung


€ 23.966
 pro Person

Veranda-Suite, KAT: 7, ca. 27 m², Deck 9



Doppelbelegung


€ 18.040
 pro Person

Einzelbelegung


€ 25.576
 pro Person

SPA Suite, KAT: 10, ca. 27 m², Deck 7



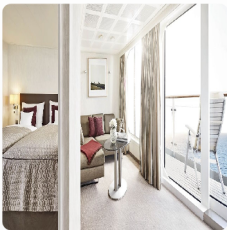
Doppelbelegung


€ 18.240
 pro Person

Einzelbelegung


€ 37.280
 pro Person

Penthouse Deluxe Suite, KAT: 8, ca. 45 m² mit Veranda, Deck 10



Doppelbelegung


€ 28.320
 pro Person

Einzelbelegung


€ 57.440
 pro Person

Penthouse Grand Suite, KAT: 9, ca. 85 m² mit Veranda, Deck 10



Doppelbelegung


€ 45.140
 pro Person

Einzelbelegung


€ 91.080
 pro Person



Sa.,
 18.12.2027

Port Louis/Mauritius, Abfahrt 20.00 Uhr

Le Port/Réunion/Frankreich, 08.00 – 17.00 Uhr

So.,
 19.12.2027

Die Insel Réunion ist geprägt von einer imposanten Vulkankette, deren höchste Gipfel Piton des Neiges und Piton de la Fournaise weit in den blauen Himmel ragen. Die abwechslungsreiche Landschaft ist ein Paradies für Wanderer und Naturfreunde. Wegen des faszinierenden Artenreichtums an Land und unter Wasser und ihrer landschaftlichen Schönheit erhielt die Insel den UNESCO-Welterbe-Status. Ein Besuch auf Réunion wird durch eine Kostprobe der kreolischen Küche abgerundet, die mit ihrer Vielfalt und ihren intensiven Aromen überzeugt.

Mo.,
 20.12.2027 -
 Di.,
 21.12.2027

Entspannung auf See

Victoria/Mahé/Seychellen, Ankunft 17.00 Uhr

Mi.,
22.12.2027 -
Do.,
23.12.2027

Victoria, die Hauptstadt der Seychellen, verzaubert mit seinem entspannten Charme – tagsüber lebendig und bunt, abends stimmungsvoll und von tropischer Leichtigkeit erfüllt. Ein Stadtbummel gibt Einblicke in die vielfältige Kultur der Insel Mahé und führt über den quirligen Markt mit exotischen Gewürzen und frischem Fisch zum markanten Clocktower – ein Relikt aus der britischen Kolonialzeit – und zum farbenfrohen hinduistischen Tempel. Südwestlich von Victoria erhebt sich das Naturreservat Morne Seychellois mit dem 905 m hohen gleichnamigen Gipfel, dem höchsten Punkt der Seychellen: Der Nationalpark beeindruckt mit seinen dichten Regenwäldern und spektakulären Ausblicken über Mahé und die umliegenden Inseln. Die Strände der Umgebung, darunter der beliebte Beau Vallon, laden zum Entspannen ein und bieten ideale Bedingungen zum Baden, Schnorcheln oder Genießen des Sonnenuntergangs.

Victoria/Mahé/Seychellen, Abfahrt 06.00 Uhr

La Digue/Seychellen, 08.00 – 16.00 Uhr

Fr.,
24.12.2027

La Digue, die viertgrößte Insel der Seychellen, ist legendär für seine entspannte Atmosphäre und die markanten Granitfelsen: Die rund geschliffenen Kolosse beeindrucken insbesondere am traumhaften Anse Source d'Argent, dessen seichtes türkisblaues Wasser zum Baden einlädt. Auf La Digue gibt es so gut wie keine Autos, das Hauptverkehrsmittel ist das Fahrrad. Damit lassen sich die Insel und ihre versteckten, im Norden wilden Strände wunderbar erkunden. Im Süden liegt das L'Union Estate, ein ehemaliges Plantagenanwesen, das Einblicke in die traditionellen Erwerbszweige der Insel bietet und Heimat von zwei äußerst seltenen Arten von Sumpfschildkröten ist.

Curieuse/Seychellen, 08.00 – 24.00 Uhr

Sa.,
25.12.2027

Curieuse, die fünftgrößte Insel der inneren Seychellen, liegt ganz nah bei seiner Schwesterinsel Praslin und ist ein wahres Naturparadies. Die nur knapp 3 km² große Insel begeistert mit einer vielfältigen Mangrovenlandschaft, in der acht verschiedene Arten wachsen. Bereits seit Jahrzehnten ist Curieuse ein geschütztes Naturreservat und Teil des Curieuse Marine National Park. Eine Forschungsstation sowie eine Auffang- und Zuchtstation widmen sich dem Erhalt der Aldabra-Riesenschildkröten: Besucher haben hier die seltene Gelegenheit, diesen beeindruckenden Tieren in freier Wildbahn nahe zu kommen. Im Südwesten der Insel erzählt das historische Doctor's House – einst Leprastation, heute Museum – von der bewegten Geschichte des Eilands. Freuen Sie sich auf ein exklusives Reiseziel, dessen Kulisse abwechslungsreiche Momente bis in die späten Abendstunden verspricht.

Praslin/Seychellen, 07.00 – 18.00 Uhr

So.,
26.12.2027

Weißer, von Palmenwäldern gesäumte Strände wie Anse Georgette und Anse Lazio sind die traumhaften Postkartenmotive von Praslin, der zweitgrößten Insel der inneren Seychellen. Besonders Anse Lazio, umgeben von beeindruckenden Granitfelsen, gilt als einer der schönsten Strände der Region. Das Landesinnere beherbergt den Nationalpark von Praslin mit dem UNESCO-Welterbe Vallée de Mai: Hier wachsen die ältesten Coco-de-Mer-Palmen der Seychellen, einige über 1.000 Jahre alt, die zusammen mit etwa 43 weiteren Pflanzenarten und seltenen Tieren wie dem Rabenpapagei ein einzigartiges Naturparadies bilden.

Mo.,
27.12.2027 -
Mi.,
29.12.2027

Entspannung auf See

Lohifushi (Hudhuranfushi)/Nord-Male-Atoll/Malediven, 08.30 – 18.00 Uhr

Do.,
30.12.2027

Im Nord-Male-Atoll finden Wassersportler auf Lohifushi einen besonderen Garten Eden. Während Sonnenanbeter im feinen Sand den Tag verträumen und Schnorchler im seichten Wasser hautnah die Unterwasserwelt beobachten, bricht vor der Küste eine der berühmtesten Surfwellen der Malediven. Mit schneeweißem Sandstrand und kristallklarem Wasser verspricht die Insel einen traumhaften Badetag und verzaubert mit einem Farbenspiel der Extraklasse.

Kuda Finolhu/Süd-Male-Atoll/Malediven, 08.00 – 16.00 Uhr

Fr.,
31.12.2027

Kuda Finolhu empfängt Sie im Herzen des UNESCO-Biosphärenreservats Baa-Atoll – eine Inselwelt, die sich wie ein tropisches Kunstwerk inmitten des Indischen Ozeans entfaltet. Hier verschmilzt Luxus mit der Magie einer nahezu unberührten Natur. Unter Wasser offenbart sich eine außergewöhnliche Artenvielfalt – von Mantarochen bis zu farbenprächtigen Korallenriffen. Der kilometerlange weiße Sandstrand lädt die Besucher zum Spazieren, Verweilen und zu grenzenlosem Badevergnügen ein.

Sa.,
01.01.2028

Entspannung auf See

Hambantota/Sri Lanka, 07.00 – 20.00 Uhr

So.,
02.01.2028

An der Südküste Sri Lankas öffnet sich das Tor zur wilden Seite der Insel: Hambantota, Zentrum des gleichnamigen Distrikts, ist die perfekte Basis, um die eindrucksvolle Wildnis und die Naturschönheiten Sri Lankas zu erkunden. In der Nähe liegt der Yala-Nationalpark, bekannt für eine der weltweit höchsten Leopardenichten und eine faszinierende Tierwelt, die bei einer Fotosafari auf Spurensuche locken. Mit einer großen Elefantenpopulation begeistert der Udawalawe-Nationalpark rund um den Udawalawe-Stausee – im angeschlossenen Elefantenwaisenhaus erfahren interessierte Besucher Wissenswertes über die sanften Dickhäuter. Kunterbunt ist der Bundala-Nationalpark: In dem Vogelparadies verbringen rund 200 Arten den Winter. Auch am Abend zeigt sich die Stadt von ihrer schönsten Seite und lädt zum Verweilen ein.

Mo.,
03.01.2028

Colombo/Sri Lanka, Ankunft 21.00 Uhr
 Übernachtung an Bord

Di.,
04.01.2028

Colombo/Sri Lanka

Im Preis inbegriffen

- Shuttletransfer in ausgewählten Häfen
- Zum Ausleihen: Fahrräder (soweit von den örtlichen Behörden genehmigt), Schnorchelausrüstung, warme Parkas, Regen- und Sonnenschirme (bitte beachten Sie, dass es sich um ein limitiertes Kontingent handelt und die Leihartikel nicht vorab reserviert werden können)
- Hafeninformationen mit Stadtplan und Tipps für den Landgang
- Zodiacfahrten zu versteckten Stränden und Buchten (wetter- und routenabhängig)
- Champagner und Köstlichkeiten zur Begrüßung
- Minibar (alkoholfreie Erfrischungsgetränke und Bier) und frische Früchte, auf Wunsch täglich neu aufgefüllt
- 24-Stunden-Suitenservice, Butlerservice in den Penthouse Suiten
- Unterhaltungs- und Informationssystem (Gästeportal) mit einer vielfältigen Filmauswahl, Musik aus diversen Genres, Hörspielen sowie persönlichem EUROPA E-Mail-Postfach
- Digitaler Zeitungsservice: „Die Welt“ als verkürzte Bordausgabe
- Exklusive Serviceprivilegien in den SPA Suiten und Penthouse Suiten
- Täglich wechselndes Unterhaltungsprogramm mit sorgsam ausgewählten Gastkünstlern
- Hochkarätige Klassik, faszinierende Konzerte, Kabarettisten, Lesungen und Theaterstücke
- Aktivprogramme und Vortragsreihen, Talks, Vorträge und Workshops mit renommierten Lektoren und Experten
- Gut sortierte Bordbibliothek
- Kostenloses Internet an Bord - eine Stunde pro Gast und Tag, weitere Informationen und Bedingungen finden Sie hier [Internet](#)
- Fünf Restaurants ohne Aufpreis: EUROPA Restaurant, drei Spezialitätenrestaurants und ein Buffetrestaurant
- Vollpension: Frühstück, Spätaufsteherfrühstück, Lunch und Dinner, Patisserie sowie Snacks
- Kaffee- und Teespezialitäten
- Ausgewählte Softdrinks (mit Reisebeginn ab Januar 2026)
- Hafen- und Flughafengebühren
- 15 m langer, beheizbarer Meerwasser-Pool, Whirlpool, Fitnessbereich mit Meerblick
- Vielfältiges Angebot an Fitnesskursen – im Innenbereich oder unter freiem Himmel
- SPA-Bereich mit Sauna, Dampfbad, Infrarotstühlen, Ruheraum und Tee-Lounge

Nicht im Preis inbegriffen

- Flugan- und Abreise, wenn Sonderflüge ab/bis Deutschland nicht inkludiert sind
- weitere Reiseversicherungen
- Visa- oder Passgebühren (falls erforderlich)
- persönliche Ausgaben (Einkäufe, optionale Ausflüge)
- sonstige im Programm nicht genannte Leistungen
- Anreisepaket Port Louis: 1.100 €
- Abreisepaket Colombo: 1.140 €

Ihr Schiff

Ihr Schiff ist die "MS EUROPA". Ausführlich stellen wir Ihnen dieses Schiff auf unseren Schiffseiten vor. [Ausführliche Informationen](#) zu diesem Schiff.

Passagiere
400

Bordsprachen


Eisklasse
keine

Special
Berlitz Cruise Award

