

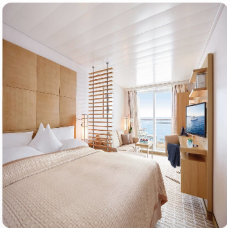
IHRE REISE

Reisetermin
18.12.2028 - 06.01.2029

Reisedauer
20 Tage

Reederei / Schiff
MS EUROPA 2 / Hapag-Lloyd Cruises

Verandasuite Kat. 1



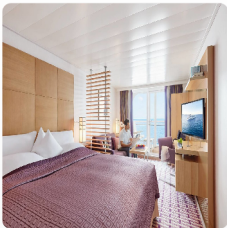
Doppelbelegung


€ 14.540
 pro Person

Einzelbelegung


€ 20.676
 pro Person

Ocean Suite, KAT: 1, 28 m²



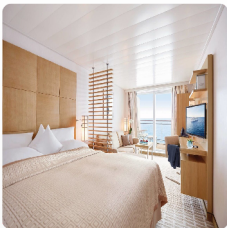
Doppelbelegung


€ 14.940
 pro Person

Einzelbelegung


€ 21.236
 pro Person

Veranda Suite, KAT: 2, 28 m²



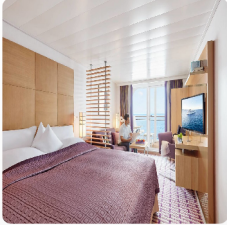
Doppelbelegung


€ 15.940
 pro Person

Einzelbelegung


€ 22.636
 pro Person

Ocean Suite, KAT: 2, 28 m²



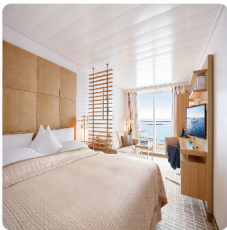
Doppelbelegung


€ 16.940
 pro Person

Einzelbelegung


€ 24.036
 pro Person

Veranda Suite, KAT: 3, 28 m²



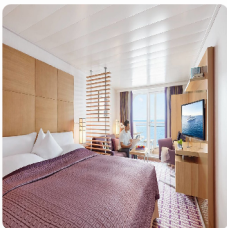
Doppelbelegung


€ 17.740
 pro Person

Einzelbelegung


€ 25.156
 pro Person

Ocean Suite, KAT: 3, 28 m²



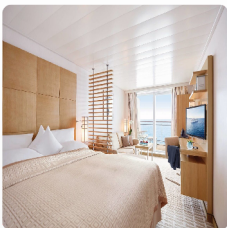
Doppelbelegung


€ 18.140
 pro Person

Einzelbelegung


€ 25.716
 pro Person

Veranda Suite, KAT: 4, 28 m²



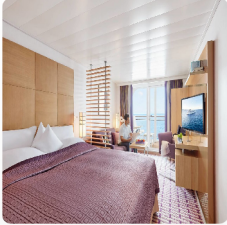
Doppelbelegung


€ 18.540
 pro Person

Einzelbelegung


€ 26.276
 pro Person

Ocean Suite, KAT: 4, 28 m²



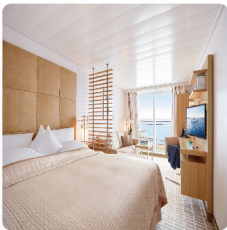
Doppelbelegung


€ 18.940
 pro Person

Einzelbelegung


€ 26.836
 pro Person

Veranda Suite, KAT: 5, 28 m²



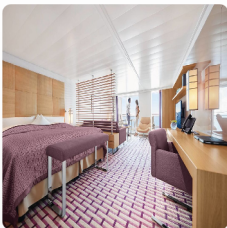
Doppelbelegung


€ 21.140
 pro Person

Einzelbelegung


€ 43.080
 pro Person

Grand Ocean Suite, KAT: 6, 42 m²



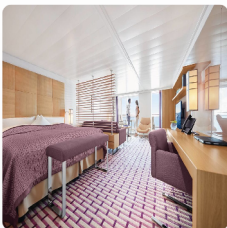
Doppelbelegung


€ 28.320
 pro Person

Einzelbelegung


€ 57.440
 pro Person

Grand Ocean Suite, KAT: 7, 42 m²



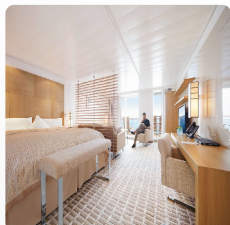
Doppelbelegung


€ 29.920
 pro Person

Einzelbelegung


€ 60.640
 pro Person

Penthouse Suite, KAT: 8, 42 m²



Doppelbelegung



€32.120

pro Person

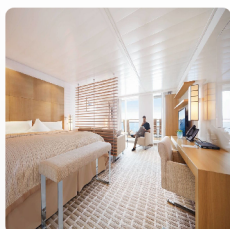
Einzelbelegung



€65.040

pro Person

Penthouse Suite, KAT: 9, 42 m²



Doppelbelegung



€36.690

pro Person

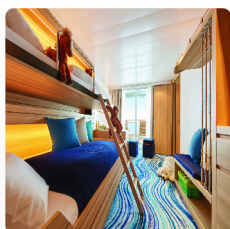
Einzelbelegung



€74.180

pro Person

Familien Appartement Kat. 12



Doppelbelegung



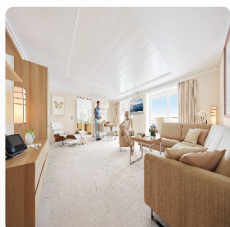
Nicht verfügbar

Einzelbelegung



Nicht verfügbar

Owner Suite, KAT: 11, 99 m²



Doppelbelegung



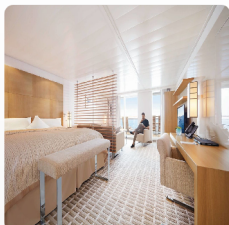
Nicht verfügbar

Einzelbelegung



Nicht verfügbar

Penthouse Suite, KAT: 13, barrierefrei 42 m²



Doppelbelegung



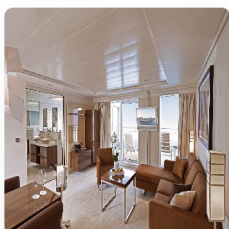
Nicht verfügbar

Einzelbelegung



Nicht verfügbar

Grand Penthouse Suite, KAT: 10, 78 m²



Doppelbelegung



Nicht verfügbar

Einzelbelegung



Nicht verfügbar



Mo.,
18.12.2028

Dubai/Vereinigte Arabische Emirate, Abfahrt 22.00 Uhr

Abu Dhabi/Vereinigte Arabische Emirate, 07.00 – 19.00 Uhr

Di.,
19.12.2028

In Abu Dhabi, der Hauptstadt der Vereinigten Arabischen Emirate, trifft Luxus auf Tradition und avantgardistische Architektur auf prachtvolle Moscheen. Ein absolutes Highlight ist die Sheikh-Zayed-Moschee, deren blendend weiße Kuppeln und filigrane Mosaiken zu den beeindruckendsten Sehenswürdigkeiten des ganzen Landes zählen. Das futuristische Gesicht der Millionenstadt zeigt sich in den gläsernen Fassaden der Etihad Towers, während spektakuläre Bauwerke wie der Präsidentenpalast Qasr Al Watan und das Hotel Emirates Palace an einen modernen Traum aus 1.001 Nacht erinnern. Spannende Einblicke in das Leben der Emiratis vor dem Ölboom in den 1960er-Jahren bietet das Museumsdorf Heritage Village, das seine Besucher auf eine außergewöhnliche Zeitreise mitnimmt. Kunstliebhaber wird der Louvre Abu Dhabi mit Meisterwerken aus verschiedenen Kulturen begeistern, und wer Entspannung sucht, findet sie an den feinsandigen Stränden der Stadt.

Khasab/Musandam/Oman, 08.00 – 13.00 Uhr

Mi.,
20.12.2028

In Khasab öffnet sich Ihnen das Tor zur Erkundung der Halbinsel Musandam, einer Exklave des Oman, die für ihre spektakulären Landschaften bekannt ist. Nutzen Sie die Zeit für spannende Ausflüge* in das Hinterland: Majestätische Fjorde und steil abfallende Felswände prägen die atemberaubende Schönheit des „Norwegen von Arabien“. Traditionelle Dhaus gleiten gemächlich über das weite Blau, in dem sich mit etwas Glück auch Delfine zeigen.

Maskat/Oman, 07.00 – 20.00 Uhr

Do.,
21.12.2028

In malerischer Lage, am Fuße des Hajar-Gebirges, empfängt Sie Maskat. In der Hauptstadt des Oman verschmelzen Tradition und Moderne auf einzigartige Weise. Genießen Sie beim Spaziergang auf der Corniche den Blick über die glitzernden Yachten im Hafen, und widmen Sie sich dann dem bunten Angebot des Mutrah-Souks, der seit Jahrhunderten als quirliges Herz der Stadt gilt. Dank der verführerischen Düfte von Gewürzen, Parfüm und Kräutern sowie der farbenfrohen Auswahl an feinen Stoffen und handgefertigten Schmuckstücken verspricht ein Bummel Erlebnisse für alle Sinne. Einen unvergesslichen Anblick garantiert auch die gewaltige Sultan-Qabus-Moschee, die zu den größten Sakralbauten der Welt gehört – ein Meisterwerk der modernen Architektur. Die Liegezeit ist großzügig bemessen, damit Sie viele Eindrücke sammeln.

Fr.,
22.12.2028 -
Mo.,
25.12.2028

Entspannung auf See

Malediven, Ankunft 08.00 Uhr

Di.,
26.12.2028

Unzählige Palmen, breite Puderzuckerstrände und kristallklares Wasser – genießen Sie im Naturparadies der Malediven traumhaft entspannte Stunden ganz nach Ihren Wünschen. Spazieren Sie über den feinen Sand, schwimmen Sie im angenehm warmen Meer oder lassen Sie beim Sonnenbaden einfach die Seele baumeln. An den Riffen und in den Lagunen ist eine bunte Unterwasserwelt zu Hause, die Sie wunderbar beim Schnorcheln erkunden können. Ihr Schiff bleibt extra über Nacht – perfekt, um die Zeit vor Ort in vollen Zügen zu genießen.

Mi.,
27.12.2028

Malediven, Abfahrt 18.00 Uhr

Do.,
28.12.2028

Entspannung auf See

Colombo/Sri Lanka, 07.30 – 18.30 Uhr

Fr.,
29.12.2028

Colombo, die pulsierende Hauptstadt Sri Lankas, weckt mit vielfältigen Möglichkeiten die Entdeckerlust. Der Fort-Bezirk war zu Kolonialzeiten das Herz der Stadt, heute finden sich hier neben dem berühmten Old Clock Tower Lighthouse und dem Victoria Memorial Eye Hospital moderne Geschäfte und Restaurants. Lebhaftes Treiben prägt die Atmosphäre des Viertels Pettah: Enge Gassen führen durch Basare und Märkte mit einem farbenfrohen Angebot an frischem Obst und Gemüse, Kunsthandwerk, Schmuck und natürlich Tee. Ein weiterer Blickfang des geschäftigen Stadtteils ist die Jami-Ul-Alfar-Moschee, ein architektonisches Meisterwerk in Rot und Weiß. Perfekte Entspannung nach erlebnisreichen Stunden versprechen Colombos herrliche Strände, die mit goldenem Sand und sattgrünen Palmen zum Nichtstun verführen.

Hambantota/Sri Lanka, 09.30 – 19.30 Uhr

Sa.,
30.12.2028

An der Südküste Sri Lankas öffnet sich das Tor zur wilden Seite der Insel: Hambantota, Zentrum des gleichnamigen Distrikts, ist die perfekte Basis, um die eindrucksvolle Wildnis und die Naturschönheiten Sri Lankas zu erkunden. In der Nähe liegt der Yala-Nationalpark, bekannt für eine der weltweit höchsten Leopardenpopulationen und eine faszinierende Tierwelt, die bei einer Fotosafari auf Spurensuche locken. Mit einer großen Elefantenpopulation begeistert der Udawalawe-Nationalpark rund um den Udawalawe-Stausee – im angeschlossenen Elefantenwaisenhaus erfahren interessierte Besucher Wissenswertes über die sanften Dickhäuter. Kunterbunt ist der Bundala-Nationalpark: In dem Vogelparadies verbringen rund 200 Arten den Winter. Nehmen Sie sich Zeit für Ihre Eindrücke – dank der langen Liegezeit.

So.,
31.12.2028 -
Mo.,
01.01.2029

Entspannung auf See

Phuket/Thailand, 14.00 – 22.00 Uhr

Di.,
02.01.2029

Im Südthailand begrüßt Sie mit Phuket eines der Sehnsuchtsziele Asiens. Auf der größten Insel des Landes vereinen sich exotische Natur und paradiesische Strände mit lebendiger Kultur und kulinarischer Vielfalt. Die gleichnamige Inselhauptstadt lädt mit ihrer farbenfrohen Architektur und den zahlreichen authentischen Restaurants zum Entdecken und Genießen ein. Im Umland versprechen unzählige Traumstrände mit vielfältigen Wassersportmöglichkeiten sonnige Lieblingsplätze für jeden Geschmack. Unvergessliche Erinnerungen schafft auch ein Besuch in der Bucht von Phang Nga, die für ihre spektakulären Kalksteinformationen berühmt ist. Da die EUROPA 2 bis in die späten Abendstunden vor Phuket liegt, haben Sie ausreichend Zeit für Ihre Erkundungen.

Porto Malai/Langkawi/Thailand, 08.00 – 16.00 Uhr

Mi.,
03.01.2029

Langkawi, die Hauptinsel eines Archipels aus rund 100 Kalksteininseln, lockt mit Traumstränden und spektakulärer Natur. Regenwälder, Plantagen, Reisfelder und romantische Wasserfälle lassen Alltagssorgen schnell vergessen. Besonders abenteuerlich ist die Fahrt mit der Seilbahn SkyCab, die über dichten Dschungel und beeindruckende Felsformationen schwebt und atemberaubende Ausblicke über das türkisblaue Meer und die umliegenden Inseln bietet. Langkawi kombiniert auf perfekte Weise Naturerlebnis und Erholung.

Port Kelang (Kuala Lumpur)/Malaysia, 08.00 – 19.00 Uhr

Do.,
04.01.2029

Von Port Kelang aus geht es auf Entdeckungstour in das pulsierende Kuala Lumpur, die Hauptstadt Malaysias. KL, wie die Stadt auch genannt wird, bietet eine faszinierende Mischung aus Moderne und Tradition. Die majestätischen Petronas Twin Towers, die höchsten Zwillingstürme der Welt, dominieren die Skyline, und in den engen Gassen findet sich Exotisches: Märkte, hinduistische Tempel und Stadtviertel wie Little India und Chinatown, die die Vielfalt der malaysischen Kultur widerspiegeln. Kuala Lumpur ist ein ideales Ziel für Entdecker, die moderne Architektur und kulturelles Erbe miteinander verbinden wollen.

Singapur/Singapur, Ankunft 12.00 Uhr

Übernachtung an Bord

Fr.,
05.01.2029

Singapur vereint modernen Glanz mit tief verwurzelten Traditionen. Der kleinste Staat Südostasiens, dessen Name „Löwenstadt“ bedeutet, bietet eine spannende Mischung aus futuristischen Bauwerken, alten Vierteln und grünen Oasen. Der Merlion, das Wahrzeichen der Metropole, wacht über den Hafen, während ihre Skyline durch das markante Marina Bay Sands mit dem atemberaubenden SkyPark geprägt wird – hier befindet sich unter anderem einer der längsten Swimmingpools der Welt. Singapur lädt dazu ein, durch die geschäftige Orchard Road zu schlendern, in Chinatown gelebte Tradition zu entdecken und in den Gardens by the Bay die Zukunft der urbanen Natur zu erleben. Vertiefen Sie Ihre Eindrücke mit viel Zeit, denn das Schiff bleibt über Nacht.

Sa.,
06.01.2029

Singapur/Singapur

Im Preis inbegriffen

- Champagner am Anreisetag
- Minibar, täglich neu gefüllt
- Nespresso-Maschine
- 24-Stunden-Suitenservice
- Butlerservice in den Penthouse, Grand Penthouse und Owner Suiten.
- Gästeportal mit umfangreichem Unterhaltungs- und Informationsprogramm sowie persönlichem EUROPA 2 E-Mail-Postfach
- Täglich wechselndes Unterhaltungsprogramm mit Vorträgen, Konzerten, Workshops sowie einem anspruchsvollen Abendprogramm, zum Beispiel mit Live-Shows oder Lesungen
- Kostenloses Internet an Bord - Eine Stunde pro Gast und Tag. Weitere Informationen und Bedingungen finden Sie hier.
- Exklusive Gourmetrestaurants, alle ohne Aufpreis, mit flexiblen Tischzeiten und ohne feste Platzzuordnung
- Vollpension: Frühstück, Spätaufsteherfrühstück, Lunch und Dinner, Patisserie sowie Snacks
- Tee- und Kaffeespezialitäten
- Ausgewählte Softdrinks (mit Reisebeginn ab Januar 2026)
- Umfassendes Spiel-, Sport- und Kreativprogramm für Kids ab 4 Jahren und für Teens
- Baby-Welcome-Paket für Eltern mit Babys bzw. Kleinkindern bis einschließlich 3 Jahre
- 1.000 Quadratmeter OCEAN SPA und Fitness-Bereich
- Umfangreiches Angebot an Sportkursen im Innenbereich oder unter freiem Himmel
- Vier Saunen und modernste Trainingsgeräte
- Kostenlos zum Ausleihen: Citybikes (vorbehaltlich behördlicher Genehmigung) und Schnorchelausrüstungen
- Zodiacfahrten (je nach Route und Wetterverhältnissen) sowie Anlandungen oder Rundfahrten in bordeigenen Zodiacs oder Tendern
- Hafen- und Flughafengebühren

Nicht im Preis inbegriffen

- Flugan- und Abreise, wenn Sonderflüge ab/bis Deutschland nicht inkludiert sind
- weitere Reiseversicherungen
- Visa- oder Passgebühren (falls erforderlich)
- persönliche Ausgaben (Einkäufe, optionale Ausflüge)
- sonstige im Programm nicht genannte Leistungen
- Anreisepaket Dubai: 1.100 €
- Abreisepaket Singapur: 1.380 €

Ihr Schiff

Ihr Schiff ist die "MS EUROPA 2". Ausführlich stellen wir Ihnen dieses Schiff auf unseren Schiffseiten vor. [Ausführliche Informationen zu diesem Schiff.](#)

Passagiere

500

Bordsprachen



Eisklasse

keine

Special

5-Sterne-plus

