

IHRE REISE

Frühlingsexpedition: Falkland- Inseln – Südgeorgien – Antarktische Halbinsel

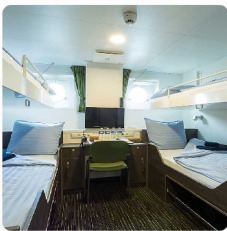
Reisetermin
 20.10.2027 - 09.11.2027

Reisedauer
 21 Tage

Reederei / Schiff
 MS Ortelius / Oceanwide Expeditions



Vierbettkabine mit Bullauge



Vierbettbelegung



€14.700

pro Person

Gemeinschaftsbelegung



€14.700

pro Person

Doppelkabine mit Bullauge



Doppelbelegung



€16.250

pro Person

Einzelbelegung



€27.625

pro Person

Gemeinschaftsbelegung



€16.250

pro Person

Doppelkabine mit Fenster



Doppelbelegung


€ 18.850
 pro Person

Einzelbelegung


€ 32.045
 pro Person

Gemeinschaftsbelegung


€ 18.850
 pro Person

Superior Kabine



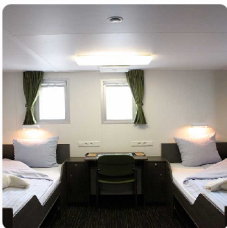
Doppelbelegung


€ 19.550
 pro Person

Einzelbelegung


€ 33.235
 pro Person

Doppelkabine Deluxe



Doppelbelegung


€ 20.850
 pro Person

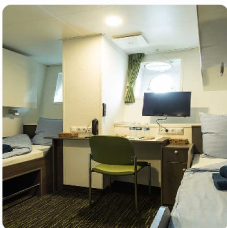
Einzelbelegung


€ 35.445
 pro Person

Gemeinschaftsbelegung


€ 20.850
 pro Person


Dreibettkabine mit Bullauge

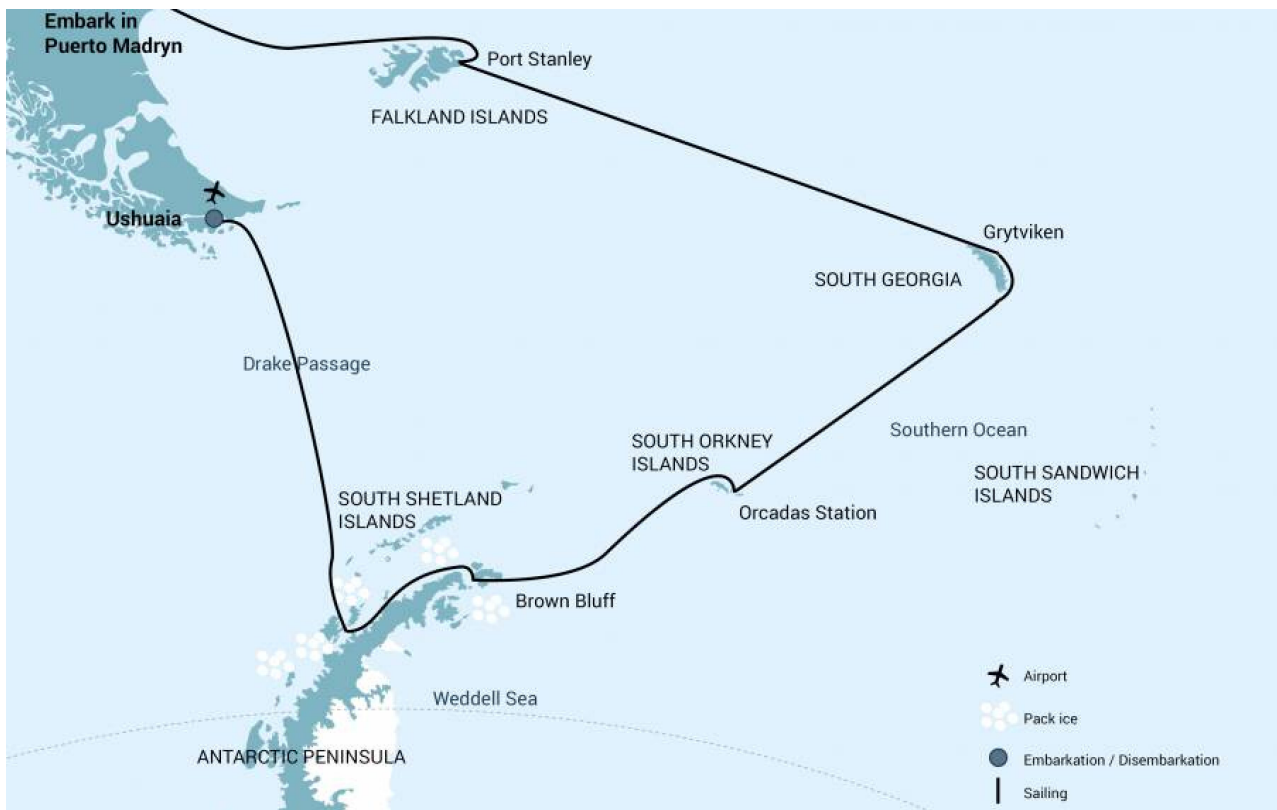


Dreibettbelegung


 Nicht verfügbar

Gemeinschaftsbelegung


 Nicht verfügbar



Tag 1

Am Nachmittag gehen sie in Puerto Madryn an Bord und fahren los mit Kurs auf die Falklandinseln. Golfo Nuevo ist weltbekannt für „Southern Right Whales“ (Glattwale) und wir haben gute Chancen, sie zu sehen, wenn wir in Richtung des offenen Ozeans steuern.

Tag 2 - 3

Obwohl Sie jetzt auf See sind, gibt es hier selten einen einsamen Moment, denn mehrere Vogelarten wie Albatrosse, Sturmschwalben, Sturmtaucher und Tauchsturmvoegel folgen dem Schiff auf dem Weg südostwärts.

Die Falklandinseln (Malvinas) bieten eine reiche Tierwelt. Vielen Tieren kann man sich leicht, aber mit Vorsicht annähern. Diese Inseln sind ein weitgehend unbekanntes Kleinod, welches hauptsächlich durch den Krieg zwischen Großbritannien und Argentinien im Jahr 1982 in Erinnerung ist. Hier leben nicht nur zahlreiche Vogelarten, sondern auch die Peale-Delfine (Schwarzkinndelfine) und Commerson-Delfine in den umliegenden Gewässern.

Während dieses Teils der Reise können wir die folgenden Gebiete besuchen:

Tag 4

Steeple Jason - beheimatet die größte Schwarzbrauen-Albatros-Kolonie der Welt (etwa 113.000 Individuen). Steeple Jason ist eine wilde und selten besuchte Insel, die ständig Wind und Wellen ausgesetzt ist. Wetter und Seegang diktiert hier den Verlauf der Reise.

Carcass Island - Trotz ihres Namens ist diese Insel zum Glück nagetierfrei und daher reich an Vögeln und vielen endemischen Vögeln. Brutvögel auf der Insel sind unter anderem Magellan- und Eselspinguine, zahlreiche Wat- und Sperlingsvögel (einschließlich Cobbs-Zaunkönig und Tussock-Vogel).

Saunders Island - Hier können wir den Schwarzbrauen-Albatros sehen und ihn bei seinen manchmal schwerfälligen Landungen beobachten. Er brütet zusammen mit Königskormoranen und Felsenpinguinen. Königs-, Magellan- und Eselspinguine sind hier ebenfalls zu finden.

Tag 5

Die Hauptstadt der Falklands, Port Stanley hat südamerikanische Züge gemischt mit ein wenig viktorianischem Charme: bunte Häuser, gepflegte Gärten und englische Pubs. In der Umgebung sind einige hundert Jahre alte Schiffswracks zu sehen, welche stille Zeitzeugen der Beschwarnis der Seefahrt des 19. Jahrhunderts sind.

Das kleine, aber interessante Museum ist ebenfalls einen Besuch wert. Es erzählt von den Anfängen der Besiedlung bis zum Falklandkrieg. Allerdings sind der Eintrittsgelder zum Museum ist inbegriffen. In der Hauptstadt, die Sie nach eigener Lust und Laune entdecken können, leben heute ca. 2.100 Menschen.

Tag 6 - 7

Auf dem Weg nach Südgeorgien überqueren wir die Antarktische Konvergenz. Innerhalb weniger Stunden kühlt sich die Temperatur erheblich ab und durch kollidierende Wassermassen steigt nährstoffreiches Wasser an die Oberfläche des Meeres. Durch dieses Phänomen wird eine Vielzahl von Seevögeln, unter anderem mehrere Arten von Albatrossen, Sturmtaucher, Sturmvögel, Walvögel und Skuas angelockt, die wir nun in unmittelbarer Nähe des Schiffes beobachten können.

Tag 8 - 11

Heute erreichen Sie Südgeorgien und können dort erste Aktivitäten starten. Die Wetterbedingungen können hier eine große Herausforderung darstellen und werden das Programm weitgehend bestimmen.

Zu den Orten, die Sie möglicherweise besuchen werden, gehören:

Salisbury Plain, St. Andrews Bay, Gold Harbour - Diese Orte beherbergen nicht nur die drei größten Königspinguinkolonien in Südgeorgien, sie sind auch drei der weltweit größten Brutgebiete der südlichen See-Elefanten. Nur zu dieser Jahreszeit erreichen sie diese maximale Anzahl. Beobachten Sie, wie die Vier-Tonnen-Bullen ständig über die Gebiete wachen, in denen Dutzende von Weibchen gerade ihre Jungen bekommen haben oder diese in Kürze bekommen werden. Während der Brutsaison (Dezember - Januar) können Sie hier auch eine beträchtliche Anzahl von antarktischen Seebären sehen.

Fortuna Bay - In einer wunderschönen Überfluten vom Fortuna-Gletscher leben viele Königspinguine und Robben. Hier haben Sie möglicherweise auch die Möglichkeit, die letzte Etappe von Shackletons Route zum verlassenen Walfangdorf Stromness zu verfolgen. Dieser Weg führt über den Gebirgspass hinter Shackletons Wasserfall. Da das Gelände teilweise sumpfig ist, sollten Sie sich darauf einstellen, einige kleine Bäche zu überqueren.

Grytviken - Sie haben die Möglichkeit, diese verlassene Walfangstation zu besuchen, wo Königspinguine jetzt durch die Straßen laufen und See-Elefanten herumliegen, als ob ihnen der Ort gehört, was auch beinahe der Fall ist. Sie können auch das South-Georgia-Museum sowie Shackletons Grab besuchen.

Am Nachmittag des 11 Tages und abhängig von den Bedingungen werden wir nach Süden in Richtung der South Orkney Islands segeln.

Tag 12

Auf dieser Route können wir auf Treibeis treffen. Dann könnten sich Südpolar-Skuas und Schneesturmvögel den anderen Seevögeln anschließen und dem Schiff in Richtung Süden folgen.

Tag 13

Je nachdem wie die vorherrschenden Bedingungen sind, können wir die Base Orcadas besuchen - eine argentinische, wissenschaftliche Station auf der Insel Laurie. Das Personal wird Ihnen gerne die Station zeigen. Wenn ein Besuch hier nicht möglich ist, können wir stattdessen in Shingle-Cove auf Signy-Islands landen.

Tag 14 - 15

Riesige Eisberge und eine gute Chance auf Finnwale sorgen dafür, dass es auf diesem letzten Abschnitt nach Süden nicht langweilig wird. Ebenfalls wird es hier möglich sein Antarktis-Sturmvögel zu beobachten. Je nach den Bedingungen wollen wir am Nachmittag von Tag 15 mit den Aktivitäten beginnen.

Wenn es das Eis erlaubt, fahren wir in das Weddellmeer. Hier kündigen kolossale Tafelberge Ihre Ankunft auf der Ostseite der Antarktischen Halbinsel an. Paulet-Island, mit seiner großen Population von Adeliepinguinen, ist ein möglicher Halt. Sie können auch Brown Bluff im eisbedeckten Antarctic-Sound besuchen, wo sie die Möglichkeit hätten den Antarktischen Kontinent zu betreten.

Wenn die Bedingungen für die Passage aus dem Osten in das Weddellmeer nicht günstig sind, begeben wir uns Richtung Elephant-Island und fahren in die Bransfield-Strait - zwischen South-Shetland-Island und der Antarktischen Halbinsel.

Die vulkanischen Inseln der Süd-Shetlands sind windgepeitscht und oft in Nebel gehüllt, aber sie haben auch ihre subtilen Reize wie eine vielfältige Flora (Moose, Flechten, blühende Gräser) und Fauna (Esels- und Zügelpinguine, südliche Riesensturmvögel).

Auf Half-Moon-Island, Zügelpinguine und Weddellrobben ruhen oft am Strand in der Nähe der Cámara-Base, einer argentinischen wissenschaftlichen Forschungsstation.

Tag 16-18

Auf Deception Island fährt das Schiff durch Neptuns-Bellows in die überflutete Caldera. Hier finden Sie eine verlassene Walfangstation und Tausende von Kapsturmvögeln, zahlreiche Dominikanermöwen, braune und Südpolar-Skuas und antarktische Seeschwalben. Buntfuß-Sturmschwalben und Schwarzbauch-Meerläufer nisten ebenfalls in den Ruinen der Walfangstation in Whalers-Bay. Alternativ können Sie an Aktivitäten in der Nähe von Telefon Bay, weiter im Inneren der Caldera gelegen, teilnehmen.

Diese längere Reise gibt Ihnen die Möglichkeit, sogar noch weiter entlang der eisigen, Westküste der Antarktischen Halbinsel zu fahren. Es gibt mehrere Möglichkeiten für großartige Landungen, wo Sie den Antarktischen Kontinent betreten könnten. Sie werden umgeben sein von einer faszinierenden Landschaft von Schneebedeckten Gipfeln und gigantischen Gletschern, welche ins Meer kalben. Eselspinguine, Seeleoparden, Weddellrobben, Buckelwale und Zergwale werden hier oft gesehen.

Die atemberaubende Landschaft setzt sich auf der Bransfield Strait und, wenn es die Bedingungen erlauben, weiter südlich auf der Gerlache Strait fort. Die Bedingungen auf der Drake Passage bestimmen die genaue Abfahrtszeit.

Tag 19 - 20

Die Rüchtour wird alles Andere als Einsam werden. Während wir die Drake-Passage überqueren, werden wir wieder einer Vielzahl von Seevögeln begrüßt, die uns an die Passage in Richtung Süden erinnern. Aber diesmal scheinen uns diese etwas vertrauter zu sein.

Tag 21

Am Morgen kommen wir in Ushuaia an und gehen von Bord. Ushuaia gilt allgemein als die südlichste Stadt der Welt und befindet sich auf Feuerland, das als das "Ende der Welt" bezeichnet wird. Trotzdem werden die Erinnerungen, die Sie auf dieser Expedition gesammelt haben, Sie überall dorthin begleiten, wo auch immer Ihr nächstes Abenteuer sein wird.

Im Preis inbegriffen

- Schiffsreise und Übernachtungen an Bord des gebuchten Schiffes gemäß der publizierten Reiseroute.
 - Alle Mahlzeiten einschließlich Snacks, Kaffee und Tee während der gesamten Reise an Bord des Schiffes .
 - Alle Landausflüge und Aktivitäten während der gesamten Reise inkl. Zodiac-Exkursionen.
 - Fachkundige Vorträge und Führung eines internationalen Expeditionsteams an Bord und an Land.
 - Kostenlose Nutzung von Gummistiefel und Schneeschuhen.
 - Sammeltransfer am Tag der Ausschiffung vom Hafen bis Flughafen Ushuaia (direkt nach der Ausschiffung).
 - Alle sonstigen Steuern und Hafengebühren rundum das Schiffsprogramm.
 - Umfangreiche Reiseunterlagen (Boarding Pass, Reiseinformationen).
-

Nicht im Preis inbegriffen

- Flüge, egal ob Linien- oder Charterflüge
- Landarrangements vor und nach der Schiffsreise (z.B. Hotelübernachtungen an Land).
- Pass- und Visakosten.
- Ein- und Abreisesteuern.
- Mahlzeiten an Land.
- Reisegepäck, Annullierung und persönliche Versicherung (wird dringend empfohlen).
- Übergepäckgebühren und alle Serviceleistungen an Bord wie Wäscherei, Bar, Getränkekosten und Telekommunikationskosten.
- Trinkgeld am Ende der Reisen für das Service-Personal an Bord (Richtlinien auf Anfrage).

Ihr Schiff

Ihr Schiff ist die "MS Ortelius". Ausführlich stellen wir Ihnen dieses Schiff auf unseren Schiffseiten vor. [Ausführliche Informationen](#) zu diesem Schiff.

Passagiere

108

Bordsprachen



Eisklasse

1A

Special

Helikopter

