

IHRE REISE

*Antarktis intensiv: Über den  
 Polarkreis hinaus*

Reisetermin  
 28.12.2026 - 10.01.2027

Reisedauer  
 14 Tage

Reederei / Schiff  
 MS Discoverer / Polar Latitudes Expeditions



Porthole Stateroom



Doppelbelegung



~~16.038~~  
**€ 13.632**

pro Person

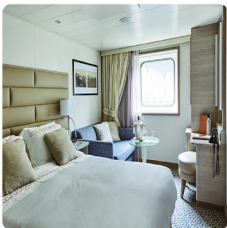
Einzelbelegung



**€ 32.075**

pro Person

Ocean Stateroom



Doppelbelegung



~~18.512~~  
**€ 15.736**

pro Person

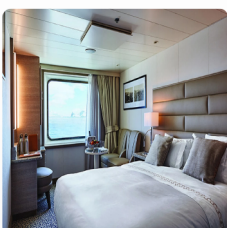
Einzelbelegung



**€ 37.024**

pro Person

Vista Stateroom



Doppelbelegung



~~18.683~~  
**€ 15.881**

pro Person

Einzelbelegung



**€ 37.366**

pro Person

**Balcony Stateroom**



*Doppelbelegung*



~~20.304~~  
**€ 17.259**  
pro Person

*Einzelbelegung*



**€ 40.608**  
pro Person

**Discovery Suite**



*Doppelbelegung*




~~22.181~~  
**€ 18.854**  
pro Person

*Einzelbelegung*




**€ 44.363**  
pro Person

**Navigator Stateroom**




*Doppelbelegung*




~~22.181~~  
**€ 18.854**  
pro Person

*Einzelbelegung*




**€ 44.363**  
pro Person

**Owner's Suite**




*Doppelbelegung*



~~25.424~~  
**€ 21.610**  
pro Person

*Einzelbelegung*



**€ 50.848**  
pro Person

Grand Suite



Doppelbelegung



~~27.728~~  
**€23.569**

pro Person

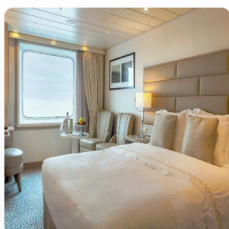
Einzelbelegung



**€55.455**

pro Person

Solo Vista Stateroom



Einzelbelegung



**€27.728**

pro Person



Tag 1

Ankunft und Erkundung von Ushuaia Nach einem herzlichen Empfang am Flughafen bringen wir Sie zu einem unserer Partner-Premium-Resorts, das inmitten der atemberaubenden Natur Patagoniens liegt. Dort können Sie sich erst einmal entspannen oder die südlichste Stadt der Welt, Ushuaia, erkunden. Unsere optionale Abendbesprechung bietet Ihnen die Gelegenheit, Fragen zu stellen und einige Ihrer Mitreisenden kennenzulernen.

Tag 2

Alle an Bord! Verbringen Sie den Vormittag entspannt im Hotel, besuchen Sie ein Museum oder erkunden Sie die Geschäfte in Ushuaia, bevor wir Sie am Nachmittag zum Schiff begleiten. Unser Expeditionsteam und die Schiffsbesatzung heißen Sie an Bord willkommen und helfen Ihnen beim Einrichten. Anschließend finden eine Sicherheits- und Einweisung sowie das Begrüßungsdinner unseres Kapitäns statt. Wir sind auf dem Weg in die Antarktis!

Tag 3-4  
Drake-Passage Begleiten Sie unsere Polarexperten, die ihr umfangreiches Wissen über die Antarktis mit Ihnen teilen, von der zaubernden Tierwelt bis hin zu ihrer bewegten Geschichte. Nehmen Sie an unserem bahnbrechenden Citizen-Science-Programm teil oder lehnen Sie sich zurück und genießen Sie diese sagenumwobene Reise, während Sie seltene Tierarten beobachten. Halten Sie Ihr Fernglas griffbereit, um die vielen Seevögel zu identifizieren, die unser Schiff begleiten, während wir die Antarktische Konvergenz überqueren und in die Gewässer der Antarktis mit spürbar kühleren Temperaturen einlaufen.

Tag 5  
Südliche Shetlandinseln Im Laufe der Zeit hat die vulkanische Aktivität der Südlichen Shetlandinseln eine Geologie geschaffen, die ihresgleichen sucht. Hier erwartet Sie ein spektakuläres Schauspiel aus Bergen, Gletschern und Tierwelt, darunter Zügel- und Eselspinguine, und es ist nicht ungewöhnlich, dass man sich die Ufer mit See- und Pelzrobben teilt. Auch Wale werden oft gesichtet. Also machen wir es uns in unseren Zodiacs und Kajaks bequem und verbringen den größten Teil des Tages mit Erkundungen. Ob an Land oder auf See, im Zodiac oder im Kajak – machen Sie sich bereit für eine umfassende Einführung in diesen unvergleichlichen Teil der Welt.

Tag 6-9  
Erreichen des südlichen Polarkreises Wir wagen uns entlang der Antarktischen Halbinsel nach Westen in die Region der Gerlache-Straße und erkunden eine Vielzahl von Orten, die die atemberaubende natürliche Schönheit der Gegend unterstreichen. Auf unseren zweimal täglich stattfindenden Ausflügen erwarten uns unvergessliche Erlebnisse. Von Zodiac-Fahrten in die Paradise Bay bis hin zur Beobachtung nistender Pinguine auf Cuverville Island verspricht jeder mögliche Stopp beeindruckende Begegnungen. Wir erkunden historische Hütten am Damoy Point, halten Ausschau nach Buckelwalen in der Wilhelmina Bay und fahren weiter nach Süden, bis wir das Kronjuwel dieser Expedition erreichen: die atemberaubende Landschaft des Lemaire-Kanals. Wenn das Wetter es zulässt, überqueren wir den Südpolarkreis bei 66°33'S – eine Leistung, die Sie in die seltene Gesellschaft derer versetzt, die dies geschafft haben.

Tag 10-11  
Südliche Shetlandinseln Dieser Archipel bildet die nördlichste Spitze der Antarktis und trotz der unerbittlichen Kraft des Südlichen Ozeans. Die eisbedeckten Gipfel der Livingstone-, Greenwich- und King-George-Inseln bieten eine atemberaubende Kulisse für unsere Erkundungen. Und trotz der tobenden Elemente verfügen die Inseln über einen bemerkenswerten Reichtum an Wildtieren, mit zahlreichen Kolonien von Esels- und Zügelpinguinen, die die Küsten der Inseln säumen, begleitet von einer Vielzahl beeindruckender Seevögel wie den räuberischen Riesensturmvögeln. Wenn das Wetter es zulässt, erkunden wir die unheimliche Landschaft von Deception Island, einem aktiven Vulkankrater mit schwarzem, dampfendem Sand und verrosteten Ruinen, und tauchen ein in die Geschichte von Yankee Harbour, einst ein wichtiger Ankerplatz für Robbenjäger.

Tag 12-13  
Drake-Passage Wir verlassen diesen magischen Ort und machen uns auf den Weg nach Norden, erneut über die Antarktische Konvergenz und die Drake-Passage. Wir lassen die Expedition mit einem letzten Hurra ausklingen und feiern den Abschluss unserer Expedition mit einer besonderen Diashow und einem gemeinsamen Abschlussessen.

Tag 14  
Ausschiffung in Ushuaia Mit einem breiten Lächeln auf unseren müden, aber zufriedenen Gesichtern gehen wir am Morgen von Bord, damit Sie Ihren Flug nach Buenos Aires nehmen oder in Ushuaia bleiben können, um weitere Sehenswürdigkeiten zu entdecken und weitere Abenteuer zu erleben.

#### **Im Preis inbegriffen**

- Eine Vorab-Hotelübernachtung mit Frühstück in Ushuaia
- Transfer vom Flughafen in Ushuaia (USH) zum Gruppenhotel (vorausgesetzt, Sie reisen am ersten Tag der Reise an und wir haben Ihre bestätigte Flugverbindung mindestens 15 Tage vor Reiseantritt erhalten)
- Transfer vom Gruppenhotel zum Schiff für die Einschiffung
- Unterkunft und Verpflegung an Bord
- „Willkommens-“ und „Abschiedsempfang“ mit Sekt und alkoholfreien Getränken
- Bier/Wein/alkoholfreie Getränke zum Mittag- und Abendessen
- Kaffee/Tee/Kakao rund um die Uhr
- 500 MB WiFi-Zugangskarte für Ihre persönlichen Geräte
- Expeditionsjacke zur Verwendung während der Reise
- Fleece-gefütterte Jacke (die Sie behalten dürfen)
- Ein Paar Leihstiefel zur Verwendung während der Reise
- Alle geplanten Landgänge und Ausflüge
- Schneeschuhe zur Verwendung während der Landgänge (je nach Verfügbarkeit)
- Unser Citizen Science-Programm: Teilnahme an einer Vielzahl von wissenschaftlichen Aktivitäten, die wichtige Forschungsprojekte unterstützen
- Fotografie-Coach während der gesamten Reise verfügbar
- Teilnahme am Polar Plunge
- Zugang zu unseren medizinischen Einrichtungen an Bord
- Zugang zu unseren bordeigenen Fitnesseinrichtungen
- Alle Hafен- und Anlandegebühren
- Digitales Reisetagebuch
- Nach der Ausschiffung: Gruppentransfer vom Schiff zum Flughafen, zum Hotel in Ushuaia oder zu einem zentralen Ort (bitte beachten Sie, dass wir keine Fahrten zu Airbnbs oder Privathäusern anbieten können, da diese für unsere Transferfahrzeuge oft nicht zugänglich sind).

#### **Nicht im Preis inbegriffen**

- Internationale oder Inlandsflüge, sofern nicht im Reiseplan aufgeführt
- Alle Flug- oder Reisekosten im Zusammenhang mit der An- oder Abreise, die nicht ausdrücklich oben aufgeführt sind
- Kostenpflichtige Aktivitäten (vorbehaltlich Verfügbarkeit):
- Kajakfahren (Schnupperkurs – 350 \$ pro Person, Intensivkurs – 1195 \$ pro Person)
- Camping (395 \$ pro Person)
- Schneeschuhwandern (150 \$ pro Person)
- Fotografie (495 \$ pro Person, Reisen zu den Falklandinseln und Südgeorgien 995 \$ pro Person)
- Kosten vor oder nach der Reise in Ushuaia, die nicht ausdrücklich oben aufgeführt sind
- Reiseversicherungen, Krankenversicherung, Evakuierungsversicherung, Gepäckversicherung
- Wäscherei und persönliche Ausgaben an Bord, sofern nicht ausdrücklich in den Leistungen aufgeführt
- Sonstige alkoholische und alkoholfreie Getränke, sofern nicht unter „Im Preis inbegriffen“ aufgeführt

- Kommunikationsgebühren an Bord, wie ausgehende Telefonate oder WLAN, außer den in den Inklusivleistungen aufgeführten
- Trinkgelder für Personal/Besatzung
- Ein- und Ausreisegebühren
- persönliche Ausgaben (Einkäufe, optionale Ausflüge)
- sonstige im Programm nicht genannte Leistungen

## *Ihr Schiff*

*Ihr Schiff ist die "MS Discoverer". Ausführlich stellen wir Ihnen dieses Schiff auf unseren Schiffseiten vor. [Ausführliche Informationen](#) zu diesem Schiff.*

*Passagiere*

130

*Bordsprachen*



*Eisklasse*

1A

