

IHRE REISE

Antarktis, Falklandinseln, Südgeorgien – Die ultimative Expeditionsreise

<p>Reisetermin</p> <p>18.02.2027 - 12.03.2027</p>	<p>Reisedauer</p> <p>23 Tage</p>	<p>Reederei / Schiff</p> <p>MS Fram / HX Expeditions</p>
--	---	---



AUSSENKABINE ROLLSTUHLGERECHT, KAT: SD 10-11M² DECK 3



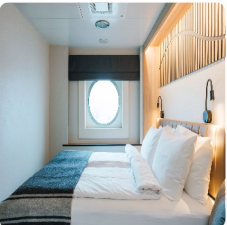
Doppelbelegung




€ 21.316

pro Person

AUSSENKABINE, KAT: N2 11-13M² DECK 3



Doppelbelegung



€ 21.316

pro Person

AUSSENKABINE SUPERIOR, KAT: U2 10-11M², DECK 5 & 6



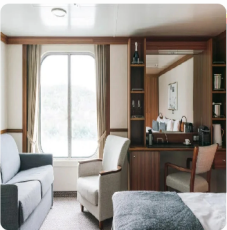
Doppelbelegung


€22.316
 pro Person

Einzelbelegung


€30.729
 pro Person

SUITE, KAT: Q4 15-20M², DECK 5 & 6



Doppelbelegung


€27.458
 pro Person

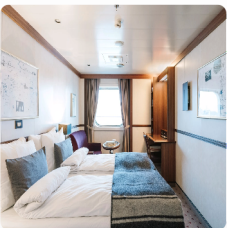
SUITE MIT BALKON, KAT: MG 20-27 M², DECK 5 & 6



Doppelbelegung


€39.315
 pro Person

AUSSENKABINE, KAT: FJ 21M² EINGESCHRAENKTE SICHT, DECK 5



Doppelbelegung


 Nicht verfügbar

USPB GARANTIEAUßENKABINE SUPERIOR, KAT: U2 10-23M²



Doppelbelegung



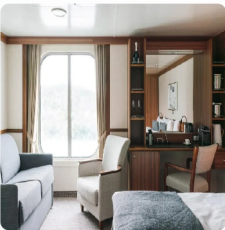
Nicht verfügbar

Einzelbelegung



Nicht verfügbar

USPS GARANTIE SUITE 15-27M²



Doppelbelegung



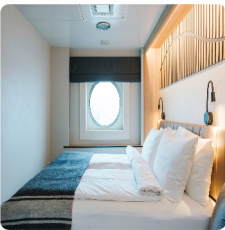
Nicht verfügbar

Einzelbelegung



Nicht verfügbar

AUSSENKABINE, KAT: N4 11-13M² DECK 3



Doppelbelegung



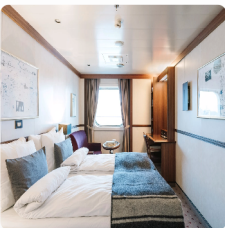
Nicht verfügbar

Einzelbelegung



Nicht verfügbar

USPO Garantie Außenkabine 10-21M²



Doppelbelegung



Nicht verfügbar

Einzelbelegung



Nicht verfügbar

INNENKABINE, KAT: I2 10-13M² DECK 6



Doppelbelegung



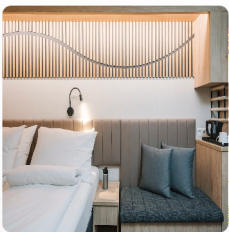
Nicht verfügbar

Einzelbelegung



Nicht verfügbar

INNENKABINE, KAT: I4 10-13M² DECK 5, 6



Doppelbelegung



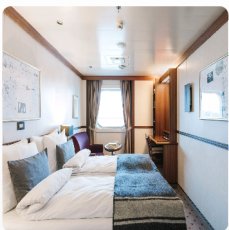
Nicht verfügbar

Einzelbelegung



Nicht verfügbar

AUSSENKABINE SUPERIOR, KAT: F4 22M², DECK & 5



Doppelbelegung



Nicht verfügbar

Einzelbelegung



Nicht verfügbar



SANTIAGO, DIE HAUPTSTADT CHILES

Die Sehenswürdigkeiten Santiagos

Tag 1-2: Flug von Deutschland nach Santiago de Chile

Nach Ihrem Flug von Deutschland erreichen Sie die geschäftige Hauptstadt Chiles, wo Sie die Nacht verbringen werden.

Mit ihrer Architektur aus der Kolonialzeit, ihren preisgekrönten Restaurants und faszinierenden Museen ist die Stadt der perfekte Ausgangspunkt für Ihre Expeditions-Seereise. Vom Mercado Central bis zur Plaza de Armas und dem Präsidentenpalast gibt es hier wirklich viel zu sehen und zu entdecken. Besuchen Sie die Sky Costanera, das höchste Gebäude Südamerikas, das einen Panoramablick auf die Stadt aus einer Höhe von mehr als 300 Metern bietet.

Vielleicht möchten Sie ja ein paar Tage früher anreisen, um an einem unserer optionalen Vorprogramme teilzunehmen?

ES GEHT LOS IN PUNTA ARENAS

Gehen Sie in Punta Arenas an Bord für Ihre Expeditions-Seereise

Tag 3: Punta Arenas

Heute treten Sie schon in aller Frühe Ihren Weiterflug von Santiago nach Punta Arenas an – dem südlichsten Hafen Chiles. Ihr Expeditionsschiff wartet bereits auf Sie. Gehen Sie an Bord, richten Sie sich in Ruhe in Ihrer Kabine ein, sehen Sie sich auf dem Schiff um und lernen Sie die Mitglieder Ihres Expeditionsteams kennen.

Diese sind nicht nur Ihre Reiseleiter, Gastgeber und Experten vor Ort, sondern auch Ihre Reisebegleiter für die nächsten drei Wochen. Sie sind immer freundlich und hilfsbereit und werden gern alle Ihre Fragen beantworten, die Sie während Ihrer Abenteuerreise in die Antarktis vielleicht haben.

IHR ABENTEUER GEHT WEITER

Durch die Magellanstraße

Tag 4: Auf See

Wir nehmen jetzt Kurs auf die Falklandinseln, und während wir die Magellanstraße durchqueren, können Sie die atemberaubenden Landschaftspanoramen um sich herum genießen. Sie können die Umgebung vom Deck, dem Whirlpool im Außenbereich oder der Explorer Lounge & Bar ausgiebig genießen.

Besuchen Sie auch das Expeditionsteam im bordeigenen Science Center, etwa um Vorträge zu hören oder an wissenschaftlichen Forschungsprogrammen teilzunehmen. Ob zur Meeresbiologie, zum Überleben in der Arktis, zur Ozeanografie oder Fotografie – Ihr Expeditionsteam bietet Ihnen faszinierende Einblicke in die Orte, die Sie auf Ihrer Reise sehen werden, und ihre Begeisterung wird sich schnell auf Sie übertragen.

DIE VIELEN VORZÜGE DES INSELLEBENS

Diese grünen Inseln sind der perfekte Ort zur Vogelbeobachtung und zum Wandern

Tag 5-7: Die Falkland-Inseln

Auf den Falklandinseln erwarten Sie endlose Horizonte und weiße Sandstrände voller Vögel. Vereinzelt Bauernhöfe liegen verstreut in der unvergleichlichen Landschaft. Im Gegensatz zum endlosen Weiß der Antarktis, das Sie später erwartet, finden Sie hier grasbewachsene Hügel und Wildblumen.

Freuen Sie sich auch auf einen Rundgang durch die Gemeinde Stanley, bei dem Sie unter anderem die Gärten der Jubilee Villas, die Christ Church Cathedral und das Historische Werftmuseum besuchen.

Unsere Anlandungen, Wanderungen und Ausflüge passen wir wie gewohnt den Wetterbedingungen an. Wir planen beispielsweise, Kolonien von Albatrossen und Pinguinen zu besuchen, die sich ihren Lebensraum häufig mit Robben teilen, und dabei so nah wie möglich an die Tiere heranzukommen, ohne sie jedoch zu stören.

STÜRZEN SIE SICH INS ABENTEUER

Unterwegs auf dem Südatlantik

Tag 8-9: Auf See

Von den Falklandinseln aus begeben wir uns auf eine zweitägige Fahrt in Richtung des wunderschönen Südgeorgiens. Freuen Sie sich auf einen Archipel mit einer vielfältigen Tierwelt.

Treffen Sie die Mitglieder Ihres Expeditionsteams, um sich auf die vor Ihnen liegenden Abenteuer vorzubereiten. Sie werden ihr ganzes Wissen über Südgeorgien mit Ihnen teilen, unter anderem über die Tierwelt, die Polargeschichte, die Geologie, die Glaziologie und die alten Legenden der norwegischen Walfänger.

Das Expeditionsteam wird auch über die IAATO-Umweltrichtlinien und Nachhaltigkeitsregeln sprechen, die wir befolgen, um Ihren Besuch so sicher und umweltfreundlich wie möglich zu gestalten.

„DIE SERENGETI DES SÜDATLANTIKS“

Ein wahres Paradies für Tierfreunde

Seiner reichen Tierwelt verdankt Südgeorgien den Spitznamen „Serengeti des Südatlantiks“. Ihre einzigartige Lage ohne Meeresisland macht die Insel zu einem Brutplatz für große Kolonien von Pinguinen und anderen Seevögeln sowie zur Kinderstube für Robben, die hier ihre Jungen zur Welt bringen. Sie ist gleichzeitig ein wichtiges Vogelschutzgebiet, in dem Albatrosse, Sturmvögel, Krähenscharben, Skuas und Seeschwalben leben.

Tag 10-13:
Südgeorgien

Freuen Sie sich auf vier spannende Tage, in denen wir diese bemerkenswerte Gegend erkunden. Außerdem werden wir versuchen, Grytviken zu erreichen, die letzte Ruhestätte des berühmten Antarktisforschers Sir Ernest Shackleton. Route und Aktivitäten werden dabei immer von der Natur bestimmt. Wir passen uns flexibel an die täglichen Bedingungen an, um Ihnen das bestmögliche Erlebnis zu bieten.

Unsere Reiserouten sind zwar immer flexibel, aber vor allem während der Hauptbrutzeit, wenn die Tierwelt am empfindlichsten auf Störungen reagiert, ist es uns wichtig, uns besonders flexibel zu zeigen. Nur wenn wir nicht stören, halten wir für Tierbeobachtungen an. Sollte unsere Anwesenheit jedoch dazu führen, dass sich Tiere gestört fühlen könnten, werden wir einen anderen Ort ansteuern. Wie immer werden diese Entscheidungen von unserem Expeditionsteam getroffen, das über einen immensen Erfahrungsschatz zu den Reisezielen verfügt. Ob an Land oder auf See: Auf Ihrer Reise sind Einblicke aus verschiedensten Blickwinkeln garantiert – genau das macht Ihr Abenteuer so besonders!

DER ANTARKTIS ENTGEGEN

Zeit zum Ausruhen, Entspannen, und um das Erlebte Revue passieren zu lassen

Tag 14-16: Auf
See

Nach unserem Besuch der Falkland-Inseln und Südgeorgiens haben Sie auf dem Weg in die Antarktis Zeit, um sich zurückzulehnen und Ihre bisherige Reise noch einmal Revue passieren zu lassen.

Die Antarktis ist ein Kontinent, der dem Frieden, der Wissenschaft und der Tierwelt gewidmet ist. Während wir uns dem Ziel unserer Reise immer weiter nähern, wird das Expeditionsteam Ihnen die Umweltschutzrichtlinien und Nachhaltigkeitsregeln der IAATO näher erläutern, nach denen wir uns bei unseren Besuchen richten. Wir hinterlassen bei unserem Besuch nichts außer Fußspuren und nehmen nur Fotos mit.

EINE WELT VOLLER EIS UND WUNDER

Erleben Sie die Antarktis in ihrer ganzen Schönheit.

Es gibt nichts Aufregenderes als den allerersten Blick auf die überwältigende, eisige Schönheit der Antarktis. Von der Natur geformte Eisberge treiben auf dem Wasser der Fjorde. Eselspinguine, Zügelpinguine und Adéliepinguine stehen am Ufer und beobachten Ihre Umgebung aufmerksam. Unzählige Seevögel kreisen über dem Meer. Hier regiert allein die Natur.

Tag 17-20:

In den nächsten vier Tagen erkunden Sie mehrere mögliche Anlandungsstellen auf und rund um die Antarktische Halbinsel sowie die Südlichen Shetland-Inseln. Unabhängig davon, welchen Kurs wir einschlagen und was auf dem Programm steht: Jeder Tag wird ein wenig anders und bietet garantiert eine Menge Aufregendes.

Vielleicht fahren wir in eine überflutete vulkanische Caldera ein oder unternehmen eine Anlandung in einer vereisten Bucht, in der noch immer die Überreste alter Utensilien zum Walfang zu finden sind. Möglicherweise bietet sich auch die Gelegenheit, mit dem Kajak umhertreibende Eisberge und ganze Robbenkolonien aus nächster Nähe zu bewundern oder eine Schneeschuhwanderung zu einem atemberaubenden Aussichtspunkt zu unternehmen.

Vogelfreunde sollten am Himmel nach antarktischen Seevögeln wie Raubmöwen, Sturmvögeln und Seeschwalben Ausschau halten. Bei Vorträgen an Bord und an Land erfahren Sie mehr über diesen wertvollen Lebensraum und hören, wie wir alle ihn für die Zukunft bewahren können.

RUHE UND ERHOLUNG AUF SEE

Land in Sicht

Tag 21-23: Auf
See

Während wir uns vom eisigen Kontinent verabschieden, fährt MS Fram wieder zurück in Richtung Norden, um uns durch die Drake-Passage zurück nach Punta Arenas zu bringen.

Dies ist der perfekte Zeitpunkt, um Ihre Bilder durchzusehen und Ihre Erlebnisse auf den Falklandinseln, auf Südgeorgien und in der Antarktis noch einmal zu erleben. Genießen Sie die Annehmlichkeiten an Bord. Entspannen Sie sich in den Whirlpools oder der Sauna oder lassen Sie die Seele baumeln in unserer Explorer Lounge & Bar. Wenn die Drake-Passage hinter uns liegt, fahren wir in den malerischen Beagle-Kanal ein, der von Bergen umgeben ist, die direkt ins eisige Wasser abfallen. Halten Sie Ausschau nach der patagonischen Tierwelt, während wir durch diese wilde und abgelegene Gegend segeln.

ANKUNFT IN PUNTA AREAS

Tag 24: Punta
Arenas

Rückflug von Punta Arenas

Ihre Expeditionskreuzfahrt zu den Falklandinseln, Südgeorgien und der Antarktis endet in Punta Arenas. Von hier aus fliegen Sie zurück nach Santiago de Chile, wo Sie eine weitere Übernachtung genießen werden.

VON SANTIAGO NACH DEUTSCHLAND

Das Ende deines Abenteuers

Tag 25-26:

Nach dem Frühstück werden Sie zum Flughafen gebracht. Ihre Reise endet mit dem Rückflug nach Deutschland. Sie werden eine Fülle von fantastischen Erinnerungen mit nach Hause nehmen, die Ihnen sicher lange in Erinnerung bleiben werden.

Wenn Sie noch nicht bereit sind, Ihre Abenteuer zu beenden, können Sie Ihre Reise verlängern und an unserem optionalen Post-Programm teilnehmen.

Im Preis inbegriffen

Flüge

- Flüge in der Economy Class zwischen Deutschland und Punta Arenas (via Santiago de Chile) inklusive aller Steuern, Rail&Fly-Ticket hin und zurück

Hotel

- Vor und nach der Expeditions-Seereise Übernachtung in Santiago de Chile, inklusive Frühstück

Transfers

- Transfers zwischen dem Hotel und dem Flughafen in Santiago de Chile vor der Expeditionskreuzfahrt
- Transfers zwischen dem Flughafen und dem Schiff in Punta Arenas

Expeditions-Seereise

- Aufenthalt in einer Kabine Ihrer Wahl
- Täglich Frühstück, Mittag- und Abendessen
- Wein, Bier und Spirituosen zu den Mahlzeiten, den ganzen Tag über und in der Nacht erhältlich (vorbehaltlich der Schankgesetze, ausgenommen Premium-Getränke)
- Kaffee, Tee und Softdrinks den ganzen Tag
- Gehobene Küche im Restaurant Lindstrøm für Gäste unserer Suiten inbegriffen
- Nachfüllbare Trinkflasche
- Wind- und regenabweisende Jacke, Rucksack oder sonstige Expeditionsausrüstung von Hurtigruten Expeditions
- Professionelle Fotos von Ihrer Reise von unserem Bordfotografen
- Kostenloses WLAN. Streaming wird allerdings nicht unterstützt
- Kostenlose Nutzung von Sauna, Whirlpools, Fitnessraum, Lounges und mehr
- Trinkgeld inbegriffen. Fantastischer Service ist bei Hurtigruten Expeditions Standard – wenn Sie jedoch etwas extra hinterlassen möchten, ist dies selbstverständlich jederzeit willkommen
- Im Reisepreis enthaltene Aktivitäten

Aktivitäten an Bord

- Vertiefende Vorträge und Diskussionen, die von unserem fachkundigen Expeditionsteam gehalten werden
- Das Expeditionserlebnis ist auch in deutscher Sprache verfügbar oder wird ggf. ins Deutsche übersetzt
- Nutzung unseres Science Centers, das auch eine Bibliothek und moderne Ausrüstung für biologische und geologische Untersuchungen umfasst
- Wissenschaftliches Forschungsprogramm, das es den Gästen ermöglicht, sich an laufenden Projekten zu beteiligen
- Professionelle Tipps und Tricks für die besten Landschafts- und Wildtierfotos von unserem Bordfotografen
- Tägliche Besprechung des Programms für den nächsten Tag mit dem Expeditionsteam

Erkundungstouren

- Begleitete Anlandungen mit kleinen Expeditionsbooten
- Die nötige Ausrüstung (z. B. Wanderstöcke) wird an Bord bereitgestellt. Gummistiefel sind laut IAATO-Richtlinien Pflicht. Ihre HX-Reisedokumente enthalten eine empfohlene Packliste.
- Wertvolle Tipps und Hilfestellungen von unserem Bordfotografen

Hinweise

- Alle geplanten Aktivitäten sind abhängig von den Wetter- und Eisbedingungen.
- Änderungen von Ausflügen und Aktivitäten vorbehalten.

- Bitte stellen Sie sicher, dass Sie alle Bestimmungen zur Einreise und Einschiffung erfüllen.
- Abhängig von der Ankunftszeit Ihres Fluges kann eine zusätzliche Übernachtung erforderlich sein (nicht im Reisepreis inbegriffen).

Nicht im Preis inbegriffen

- Zusätzliche Übernachtung(en), falls aufgrund der internationalen Flugzeiten erforderlich
- Reiseversicherung
- Gepäckverladung
- Optionale Landausflüge unter der Leitung unserer lokalen Partner
- Optionale Aktivitäten in kleinen Gruppen mit unserem Expeditionsteam

Ihr Schiff

Ihr Schiff ist die "MS Fram". Ausführlich stellen wir Ihnen dieses Schiff auf unseren Schiffseiten vor. [Ausführliche Informationen zu diesem Schiff.](#)

Passagiere
199

Bordsprachen


Eisklasse
1B

