

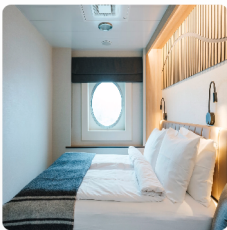
IHRE REISE

Reisetermin
 26.02.2028 - 19.03.2028

Reisedauer
 23 Tage

Reederei / Schiff
 MS Fram / HX Expeditions

AUSSENKABINE, KAT: N2 11-13M² DECK 3



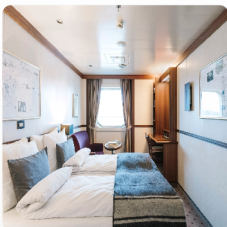
Doppelbelegung


€ 19.369
 pro Person

Einzelbelegung


€ 27.252
 pro Person

AUSSENKABINE, KAT: FJ 21M² EINGESCHRAENKTE SICHT, DECK 5



Doppelbelegung


€ 19.369
 pro Person

AUSSENKABINE ROLLSTUHLGERECHT, KAT: SD 10-11M² DECK 3



Doppelbelegung


€ 19.369
 pro Person

AUSSENKABINE SUPERIOR, KAT: U2 10-11M², DECK 5 & 6



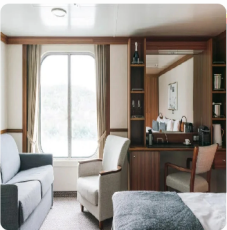
Doppelbelegung


€20.372
 pro Person

Einzelbelegung


€28.706
 pro Person

SUITE, KAT: Q4 15-20M², DECK 5 & 6



Doppelbelegung


€25.527
 pro Person

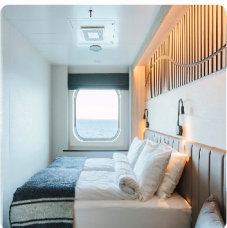
SUITE MIT BALKON, KAT: MG 20-27 M², DECK 5 & 6



Doppelbelegung


€37.413
 pro Person

USPB GARANTIEAUßENKABINE SUPERIOR, KAT: U2 10-23M²



Doppelbelegung


 Nicht verfügbar


Einzelbelegung


 Nicht verfügbar

USPS GARANTIE SUITE 15-27M²

	<p><i>Doppelbelegung</i></p> <p></p> <p>Nicht verfügbar</p>	<p><i>Einzelbelegung</i></p> <p></p> <p>Nicht verfügbar</p>
---	--	--


INNENKABINE, KAT: I2 10-13M² DECK 6

	<p><i>Doppelbelegung</i></p> <p></p> <p>Nicht verfügbar</p>	<p><i>Einzelbelegung</i></p> <p></p> <p>Nicht verfügbar</p>
--	--	--

USPO Garantie Außenkabine 10-21M²

	<p><i>Doppelbelegung</i></p> <p></p> <p>Nicht verfügbar</p>	<p><i>Einzelbelegung</i></p> <p></p> <p>Nicht verfügbar</p>
---	--	--

INNENKABINE, KAT: I4 10-13M² DECK 5, 6

	<p><i>Doppelbelegung</i></p> <p></p> <p>Nicht verfügbar</p>	<p><i>Einzelbelegung</i></p> <p></p> <p>Nicht verfügbar</p>
---	--	--

AUSSENKABINE SUPERIOR, KAT: F4 22M², DECK & 5



Doppelbelegung



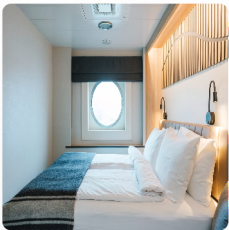
Nicht verfügbar

Einzelbelegung



Nicht verfügbar

AUSSENKABINE, KAT: N4 11-13M² DECK 3



Doppelbelegung



Nicht verfügbar

Einzelbelegung



Nicht verfügbar



SANTIAGO, DIE HAUPTSTADT CHILES

Die Sehenswürdigkeiten Santiagos

Tag 1 -
 Santiago, die
 Hauptstadt
 Chiles

Willkommen in Santiago, Chiles lebendiger Hauptstadt. Mit ihrer Architektur aus der Kolonialzeit, ihren preisgekrönten Restaurants und faszinierenden Museen ist die Stadt der perfekte Ausgangspunkt für Ihre Expeditions-Seereise. Vom Mercado Central bis zur Plaza de Armas und dem Präsidentenpalast gibt es hier wirklich viel zu sehen und zu entdecken. Besuchen Sie die Sky Costanera, das höchste Gebäude Südamerikas, das einen Panoramablick auf die Stadt aus einer Höhe von mehr als 300 Metern bietet.

Vielleicht möchten Sie ja ein paar Tage früher anreisen, um an einem unserer optionalen Vorprogramme teilzunehmen?

ES GEHT LOS IN PUNTA ARENAS

Gehen Sie in Punta Arenas an Bord für Ihre Expeditions-Seereise

Tag 2 - Es geht los in Punta Arenas

Heute treten Sie schon in aller Frühe Ihren Weiterflug von Santiago nach Punta Arenas an – dem südlichsten Hafen Chiles. Ihr Expeditionsschiff wartet bereits auf Sie. Gehen Sie an Bord, richten Sie sich in Ruhe in Ihrer Kabine ein, sehen Sie sich auf dem Schiff um und lernen Sie die Mitglieder Ihres Expeditionsteams kennen.

Diese sind nicht nur Ihre Reiseleiter, Gastgeber und Experten vor Ort, sondern auch Ihre Reisebegleiter für die nächsten drei Wochen. Sie sind immer freundlich und hilfsbereit und werden gern alle Ihre Fragen beantworten, die Sie während Ihrer Abenteuerreise in die Antarktis vielleicht haben.

IHR ABENTEUER GEHT WEITER

Durch die Magellanstraße

Tag 3 - Ihr Abenteuer geht weiter

Wir nehmen jetzt Kurs auf die Falkland-Inseln, und während wir die Magellanstraße durchqueren, können Sie die atemberaubenden Landschaftspanoramen um Sie herum genießen. Sie können die Umgebung vom Deck, dem Whirlpool im Außenbereich oder der Explorer Lounge & Bar ausgiebig genießen.

Besuchen Sie auch das Expeditionsteam im bordeigenen Science Center, etwa um Vorträge zu hören oder an wissenschaftlichen Forschungsprogrammen teilzunehmen. Ob Meeresbiologie, Überlebensstrategien in der Antarktis, Ozeanographie oder Fotografie – Ihr Expeditionsteam bietet Ihnen faszinierende Einblicke in die Orte, die Sie auf Ihrer Reise sehen und begeistern werden.

DIE VIELEN VORZÜGE DES INSELLEBENS

Vogelbeobachtung und Wandern vor herrlich grüner Kulisse

Tag 4 bis 6 - Die vielen Vorzüge des Insellebens

Auf den Falkland-Inseln erwarten Sie endlose Horizonte und weiße Sandstrände mit einer beeindruckenden Vogelwelt. Vereinzelt Bauernhöfe liegen verstreut in dieser unvergleichlichen Landschaft. Im Gegensatz zum endlosen Weiß der Antarktis, das Sie später erwartet, finden Sie hier grasbewachsene Hügel und Wildblumen.

Freuen Sie sich auch auf einen Rundgang durch Stanley, bei dem Sie unter anderem die Gärten der Jubilee Villas, die Christ Church Cathedral und das Historische Werftmuseum besuchen.

Unsere Anlandungen, Wanderungen und Ausflüge passen wir wie gewohnt den Wetterbedingungen an. So planen wir, Albatross- und Pinguinkolonien zu besuchen, die sich ihren Lebensraum häufig mit Robben teilen, und die Tiere aus nächster Nähe zu beobachten, ohne sie dabei zu stören.

STÜRZEN SIE SICH INS ABENTEUER

Unterwegs auf dem Südatlantik

Tag 7 und 8 - Stürzen Sie sich ins Abenteuer

Von den Falkland-Inseln aus begeben wir uns auf eine zweitägige Fahrt in Richtung des wunderschönen Südgeorgiens. Freuen Sie sich auf den vor Ihnen liegenden Archipel mit seiner vielfältigen Tierwelt.

Treffen Sie die Mitglieder Ihres Expeditionsteams, um sich auf die vor Ihnen liegenden Abenteuer vorzubereiten. Diese freuen sich, ihr Wissen über Südgeorgien mit Ihnen zu teilen, unter anderem über die Tierwelt, die Polargeschichte, zu Geologie und Glaziologie sowie alten Legenden rund um norwegische Walfänger.

Darüber hinaus erfahren Sie, wie Sie Ihren Besuch in der Antarktis so sicher und umweltverträglich wie möglich gestalten können. Sie haben die Möglichkeit, an unseren wissenschaftlichen Forschungsprogrammen teilzunehmen unter anderem indem Sie Daten sammeln.

DIE „SERENGETI DES SÜDATLANTIKS“

Ein wahres Paradies für Tierfreunde

Seiner reichen Tierwelt verdankt Südgeorgien den Spitznamen „Serengeti des Südatlantiks“. Ihre einzigartige Lage ohne Meereis macht die Insel zu einem Brutplatz für große Kolonien von Pinguinen und anderen Seevögeln sowie zur Kinderstube für Robben, die hier ihre Jungen zur Welt bringen. Sie ist gleichzeitig ein wichtiges Vogelschutzgebiet, in dem Albatrosse, Sturmvögel, Krähenscharben, Skuas und Seeschwalben leben.

Tag 9 bis 12 -
Die „Serengeti
des
Südatlantiks“

Freuen Sie sich auf vier spannende Tage, in denen wir diese bemerkenswerte Gegend erkunden. Außerdem werden wir versuchen, Grytviken zu erreichen, die letzte Ruhestätte des berühmten Antarktisforschers Sir Ernest Shackleton. Route und Aktivitäten werden dabei immer von der Natur bestimmt. Wir passen uns flexibel an die täglichen Bedingungen an, um Ihnen das bestmögliche Erlebnis zu bieten.

Unsere Reiserouten sind zwar immer flexibel, aber vor allem während der Hauptbrutzeit, wenn die Tierwelt am empfindlichsten auf Störungen reagiert, ist es uns wichtig, uns besonders flexibel zu zeigen. Nur wenn wir nicht stören, halten wir für Tierbeobachtungen an. Sollte unsere Anwesenheit jedoch dazu führen, dass sich Tiere gestört fühlen könnten, werden wir einen anderen Ort ansteuern. Wie immer werden diese Entscheidungen von unserem Expeditionsteam getroffen, das über einen immensen Erfahrungsschatz zu den Reisezielen verfügt. Ob an Land oder auf See: Auf Ihrer Reise sind Einblicke aus verschiedensten Blickwinkeln garantiert – genau das macht Ihr Abenteuer so besonders!

NÄCHSTER STOPP: ANTARKTIS

Zeit zum Ausruhen, Entspannen, und um das Erlebte Revue passieren zu lassen

Tag 13 und 15
- Nächster
Stopp:
Antarktis

Nach unserem Besuch der Falkland-Inseln und Südgeorgiens haben Sie auf dem Weg in die Antarktis Zeit, um sich zurückzulehnen und Ihre bisherige Reise noch einmal Revue passieren zu lassen.

Die Antarktis ist ein Kontinent, der dem Frieden, der Wissenschaft und der Tierwelt gewidmet ist. Während wir uns dem Ziel unserer Reise immer weiter nähern, wird das Expeditionsteam Ihnen die Umweltschutzrichtlinien und Nachhaltigkeitsregeln der IAATO näher erläutern, nach denen wir uns bei unseren Besuchen richten. Wir hinterlassen bei unserem Besuch nichts außer Fußspuren und nehmen nur Fotos mit.

EINE WELT VOLLER EIS UND WUNDER

Erleben Sie die Antarktis in ihrer ganzen Schönheit

Es gibt nichts Aufregenderes als den allerersten Blick auf die überwältigende, eisige Schönheit der Antarktis. Von der Natur geformte Eisberge treiben auf dem Wasser der Fjorde. Eselspinguine, Zügelpinguine und Adelpinguine beobachten das Geschehen aufmerksam vom Ufer aus. Unzählige Seevögel kreisen über dem Meer. Hier regiert allein die Natur.

Tag 16 bis 19
- Eine Welt
voller Eis und
Wunder

In den nächsten vier Tagen erkunden Sie mehrere mögliche Anlandungsstellen auf und rund um die Antarktische Halbinsel sowie die Südlichen Shetland-Inseln. Unabhängig davon, welchen Kurs wir einschlagen und was auf dem Programm steht: Jeder Tag wird ein wenig anders und bietet garantiert eine Menge Aufregendes.

So erkunden wir beispielsweise eine überflutete vulkanische Caldera oder unternehmen eine Anlandung in einer vereisten Bucht, in der noch immer Überreste aus der Walfangzeit zu finden sind. Möglicherweise bietet sich auch die Gelegenheit, mit dem Kajak umhertreibende Eisberge sowie Robbenkolonien aus nächster Nähe zu bewundern oder mit Schneeschuhen gerüstet einen der atemberaubenden Aussichtspunkte anzusteuern.

Vogelfreunde sollten am Himmel nach antarktischen Seevögeln wie Raubmöwen, Sturmvögeln und Seeschwalben Ausschau halten. In Vorträgen an Bord und an Land erfahren Sie mehr über diesen wertvollen Lebensraum – und wie wir ihn gemeinsam schützen können.

RUHE UND ERHOLUNG AUF SEE

Land in Sicht

Tag 20 bis 2 -
Ruhe und
Erholung auf
See

Während wir uns vom eisigen Kontinent verabschieden, fährt MS Fram wieder zurück in Richtung Norden, um uns durch die Drake-Passage zurück nach Punta Arenas zu bringen.

Dies ist der perfekte Zeitpunkt, um all Ihre Fotos noch einmal in Ruhe durchzugehen und Ihre Erlebnisse auf den Falkland-Inseln, in Südgeorgien und in der Antarktis Revue passieren zu lassen. Genießen Sie die Annehmlichkeiten an Bord. Entspannen Sie sich in den Whirlpools oder der Panorama-Sauna oder lassen Sie in unserer Explorer Lounge & Bar die Seele baumeln.

Sobald wir die Drake-Passage hinter uns gelassen haben, fahren wir in den malerischen Beagle-Kanal ein. Er ist von Bergen umgeben, die direkt ins eisige Wasser abfallen. Erleben Sie auf unserem Weg durch diese wilde und abgelegene Gegend die faszinierende Tierwelt Patagoniens.

ANKUNFT IN PUNTA ARENAS

Rückflug von Punta Arenas

Tag 23 -
Ankunft in
Punta Arenas

Ihre Expeditions-Seereise zu den Falkland-Inseln, nach Südgeorgien und in die Antarktis endet in Punta Arenas. Von hier aus fliegen Sie zurück nach Santiago de Chile – im Gepäck eine Fülle fantastischer Erinnerungen, die Sie zweifellos noch lange begleiten werden.

Sie haben noch keine Lust, Ihr Abenteuer zu beenden? Dann bleiben Sie doch etwas länger und nehmen Sie an einem unserer optionalen Nachprogramme teil.

Im Preis inbegriffen

Hotel

- Übernachtung in Santiago de Chile inklusive Frühstück vor der Expeditions-Seereise

Flüge

- Flüge in der Economy-Class zwischen Santiago de Chile und Punta Arenas

Transfers

- Transfer vom Hotel zum Flughafen in Santiago de Chile vor der Expeditions-Seereise
- Transfer zwischen dem Flughafen Punta Arenas und dem Schiff

Expeditions-Seereise

- Aufenthalt in einer Kabine Ihrer Wahl
- Täglich Frühstück, Mittag- und Abendessen
- Wein, Bier und Spirituosen zu den Mahlzeiten, den ganzen Tag über und in der Nacht erhältlich (vorbehaltlich der Schankgesetze, ausgenommen Premium-Getränke)
- Kaffee, Tee und Softdrinks den ganzen Tag
- Gehobene Küche im Restaurant Lindstrøm für Gäste unserer Suiten inbegriffen
- Kostenlose Ocean Bottle, eine Wasserflasche, die an Bord wieder aufgefüllt und mit nach Hause genommen werden kann
- Wind- und regenabweisende Expeditionsjacke
- Professionelle Fotos Ihrer Reise von unserem Bordfotografen
- Kostenloses WLAN. Streaming wird allerdings nicht unterstützt
- Kostenlose Nutzung von Sauna, Whirlpools, Fitnessraum, Lounges und mehr
- Trinkgeld inbegriffen Fantastischer Service ist bei HX Hurtigruten Expeditions Standard – wenn Sie jedoch zusätzlich ein Dankeschön hinterlassen möchten, ist dies selbstverständlich jederzeit willkommen
- Im Reisepreis enthaltene Aktivitäten

Aktivitäten an Bord

- Vertiefende Vorträge und Diskussionen, die von unserem fachkundigen Expeditionsteam gehalten werden
- Das Expeditionserlebnis ist auch in deutscher Sprache verfügbar oder wird ggf. ins Deutsche übersetzt
- Nutzung unseres Science Centers, das auch eine Bibliothek und moderne Ausrüstung für biologische und geologische Untersuchungen umfasst
- Wissenschaftliches Forschungsprogramm, das es den Gästen ermöglicht, sich an laufenden Projekten zu beteiligen
- Professionelle Tipps und Tricks für die besten Landschafts- und Wildtierfotos von unserem Bordfotografen
- Tägliche Besprechung des Programms für den nächsten Tag mit dem Expeditionsteam

Anlandungen

- Begleitete Anlandungen mit kleinen Expeditionsbooten
- Die nötige Ausrüstung (z. B. Wanderstöcke) wird an Bord bereitgestellt. Gummistiefel sind laut IAATO-Richtlinien Pflicht. Ihre HX-Reisedokumente enthalten eine empfohlene Packliste.
- Wertvolle Tipps und Unterstützung von unserem Bordfotografen

Hinweise

- Alle geplanten Aktivitäten sind abhängig von den Wetter- und Eisbedingungen.
- Änderungen von Ausflügen und Aktivitäten vorbehalten.
- Bitte stellen Sie sicher, dass Sie alle Bestimmungen zur Einreise und Einschiffung erfüllen.
- Abhängig von der Ankunftszeit Ihres Fluges kann eine zusätzliche Übernachtung erforderlich sein (nicht im Reisepreis inbegriffen).

Nicht im Preis inbegriffen

- Internationale Flüge
- Zusätzliche Übernachtung(en), sofern aufgrund der Abflugzeit Ihres internationalen Fluges erforderlich
- Reiseversicherung
- Gepäckverladung
- Optionale Landausflüge unter der Leitung unserer lokalen Partner
- Optionale Aktivitäten in kleinen Gruppen mit unserem Expeditionsteam

Ihr Schiff

Ihr Schiff ist die "MS Fram". Ausführlich stellen wir Ihnen dieses Schiff auf unseren Schiffseiten vor. [Ausführliche Informationen zu diesem Schiff.](#)

Passagiere
199

Bordsprachen


Eisklasse
1B

