

IHRE REISE

*Expedition zum südlichen
 Polarkreis Breitengrad 66 -
 jenseits der magischen Grenze*

Reisetermin

25.12.2026 - 09.01.2027

Reisedauer

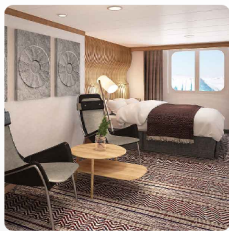
16 Tage

Reederei / Schiff

MS Roald Amundsen / HX Expeditions



AUSSENKABINE, KAT: RR 19-23M² DECK 4 & 5



Doppelbelegung



€16.097

pro Person

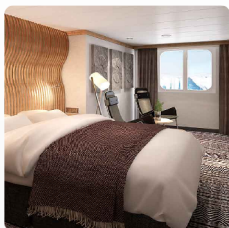
Einzelbelegung



€21.437

pro Person

AUSSENKABINE SUPERIOR, KAT: TY ROLLSTUHLGERECHT 22M², DECK 5



Doppelbelegung



€17.164

pro Person

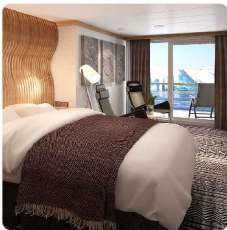
AUSSENKABINE SUPERIOR, KAT: TT 24-27M², DECK 4 & 5



Doppelbelegung


€17.164
 pro Person

AUSSENKABINE SUPERIOR MIT BALKON, KAT: XTJ 18M², EINGESCHRAENKTE SICHT, DECK 7



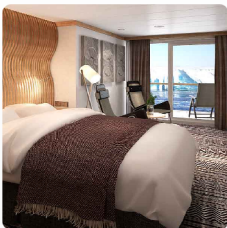
Doppelbelegung


€18.480
 pro Person

Einzelbelegung


€24.891
 pro Person

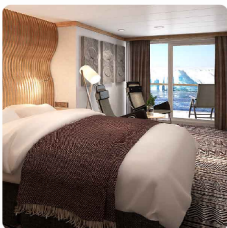
AUSSENKABINE SUPERIOR MIT BALKON ROLLSTUHLGERECHT, KAT: XY 17-19M², DECK 7



Doppelbelegung


€18.809
 pro Person

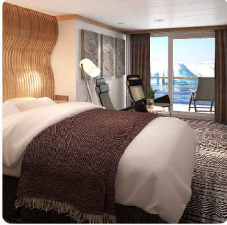
AUSSENKABINE SUPERIOR MIT BALKON, KAT: XTD 15-19M², DECK 7 & 8



Doppelbelegung


€18.809
 pro Person

AUSSENKABINE SUPERIOR MIT BALKON, KAT: XT 15-19M², DECK 7 & 8



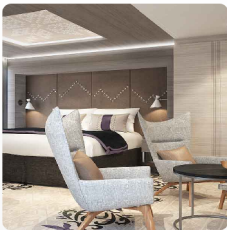
Doppelbelegung


€ 18.809
 pro Person

Einzelbelegung


€ 25.368
 pro Person

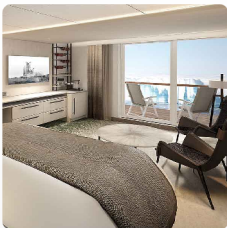
SUITE OHNE BALKON KAT: MF 22M², DECK 7



Doppelbelegung


€ 20.810
 pro Person

SUITE MIT BALKON KAT: ME 20-28M², DECK 8 & 9



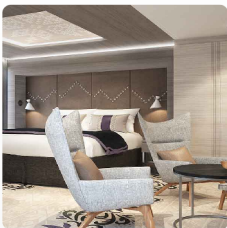
Doppelbelegung


€ 21.130
 pro Person

Einzelbelegung


€ 37.607
 pro Person

SUITE OHNE BALKON KAT: MB 44M², DECK 5



Doppelbelegung


€ 27.861
 pro Person

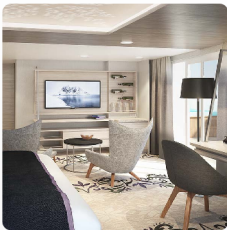
SUITE MIT BALKON KAT: MC 20-30M², WHIRLPOOL, DECK 8 & 9



Doppelbelegung


€ 28.502
 pro Person

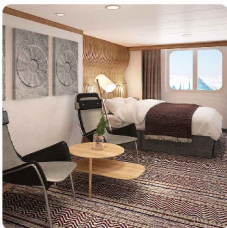
SUITE MIT BALKON KAT: MA 46-48M², DECK 8



Doppelbelegung


€ 35.340
 pro Person

GARANTIEAUßENKABINE USPO 19-23M²



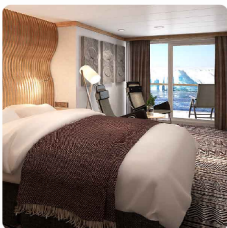
Doppelbelegung


 Nicht verfügbar

Einzelbelegung


 Nicht verfügbar

MS Roald Amundsen Garantie Außenkabine Superior (mit Balkon) teilweise eingeschränkte Sicht



Doppelbelegung


 Nicht verfügbar

Einzelbelegung


 Nicht verfügbar

MS Roald Amundsen Garantie Suite



Doppelbelegung



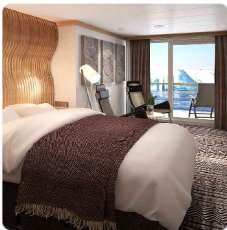
Nicht verfügbar

Einzelbelegung



Nicht verfügbar

SUPERIOR GARANTIEAUßENKABINE SUPERIOR USPX



Doppelbelegung



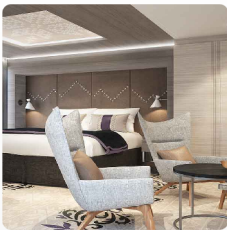
Nicht verfügbar

Einzelbelegung



Nicht verfügbar

GARANTIESUITE USPS



Doppelbelegung



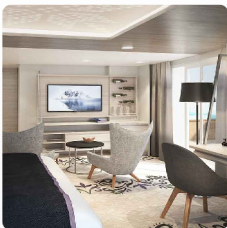
Nicht verfügbar

Einzelbelegung



Nicht verfügbar

SUITE MIT BALKON KAT: MD 35M², DECK 7



Doppelbelegung



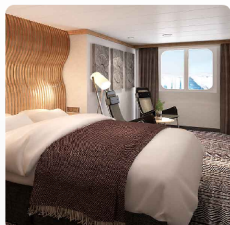
Nicht verfügbar

Einzelbelegung



Nicht verfügbar

MS Roald Amundsen Garantie Außenkabine



Doppelbelegung



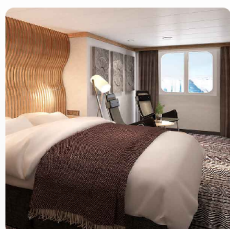
Nicht verfügbar

Einzelbelegung



Nicht verfügbar

MS Roald Amundsen Polar Außenkabine, Kategorie RS



Doppelbelegung



Nicht verfügbar

Einzelbelegung



Nicht verfügbar



PULSIERENDES BUENOS AIRES

Lassen Sie sich vom Rhythmus des pulsierenden Buenos Aires mitreißen

Ihre Reise beginnt mit einem Flug von Deutschland nach Buenos Aires. Eine Übernachtung in Buenos Aires ist der ideale Einstieg in Ihr Antarktis-Abenteuer.

Tag 1-2:

Diese Stadt ist Heimat einer stolzen und vielfältigen Gemeinschaft von *Porteños* – den „Menschen des Hafens“. Sie vereint den Charme vergangener europäischer Pracht mit lateinamerikanischem Temperament zu einer sinnlichen Mischung.

Es gibt viele Orte zu entdecken, darunter viele Parrillas (Grillrestaurants), die authentische argentinische Steaks servieren. Oder vielleicht möchten Sie in der berühmten Heimatstadt des Tangos ein paar Tanzschritte üben.

Warum reisen Sie nicht ein paar Tage früher an, um alles zu sehen, was diese pulsierende Metropole zu bieten hat, oder erkunden Sie die Region mit unserem optionalen Vorprogramm.

VON USHUAIA AUS AUF GROSSE FAHRT

Ihr Abenteuer beginnt mit Ihrem Flug nach Ushuaia

Tag 3:

Am frühen Morgen fliegen Sie nach Ushuaia. Dort wartet bereits Ihr hybridbetriebenes Expeditionsschiff, das speziell für die Erkundung von Polargewässern entwickelt wurde.

Die geschäftige Hafenstadt ist die Hauptstadt der argentinischen Provinz Tierra del Fuego (Feuerland). Ushuaia ist umgeben von der herrlichen Kulisse des Martial-Gletschers und ist ein Kandidat für den Titel der südlichsten Stadt der Welt.

Nach der Sicherheitseinweisung durch unser Expeditionsteam haben Sie Zeit, sich in Ihrer Kabine einzurichten und den Komfort und die Annehmlichkeiten an Bord zu erkunden.

AUFBRUCH IN DIE ANTARKTIS

Konzentrieren Sie sich vor Ihrem Antarktis-Abenteuer ganz auf Wissenschaft und neues Wissen

Tage 4-5:

Während der zweitägigen Passage durch die Drake-Passage bereitet Sie das Expeditionsteam umfassend darauf vor, das Beste aus Ihrer Expeditions-Seereise in die Polarregion herauszuholen.

Besuchen Sie das Science Center an Bord und finden Sie heraus, was vor Ihnen liegt. Lauschen Sie den spannenden Vorträgen unserer Expertinnen und Experten – über die Geschichte der Antarktis, die verborgene Wissenschaft unter dem Eis und die Auswirkungen von Klimawandel und Plastikverschmutzung. Sie erfahren, wie Sie Ihren Besuch so sicher wie möglich gestalten – und lernen die wissenschaftlichen Forschungsprogramme kennen, an denen Sie sich aktiv beteiligen können.

Es bleibt viel Zeit zum Entspannen – gönnen Sie sich Ruhe im Spa- und Wellnessbereich, genießen Sie feine Küche und kommen Sie in der Explorer Lounge & Bar mit Mitreisenden ins Gespräch.

DIE ANTARKTIS: EINE ANDERE WELT

Erleben Sie die Antarktis in ihrer ganzen Pracht

Tage 5-13:

Es erwartet Sie ein Anblick, den Sie sich nicht hätten träumen lassen. Umgeben von gewaltigen Gletschern und Eisbergen so groß wie schwimmende Kathedralen, erfüllt Sie die Antarktis mit Staunen.

Scharen von Pinguinen drängen sich hier auf den Eisschollen und weichen geschickt den listigen Seeleoparden aus, die ihnen auf der Spur sind. Majestätische, wandernde Wale gleiten zwischen beeindruckenden Eisbergen hindurch und jagen die Krillschwärme, von denen sie sich ernähren. Vogelliebhaber sollten den Blick nach oben richten – hier lassen sich zahlreiche antarktische Seevogelarten entdecken, darunter Skua, Kormorane, Sturmvögel und Seeschwalben.

Hier regiert allein die Natur; wir sind ausschließlich Beobachter. Unser erfahrener Kapitän beobachtet die Bedingungen fortlaufend, um die bestmögliche Route für Ihr Abenteuer zu gestalten. Sie verbringen 11 aufregende Tage damit, mehrere der vielen möglichen Anlandungen zu erkunden. Eines ist sicher: Jeder Tag steckt hier voller neuer und spannender Erlebnisse.

Wir überqueren den südlichen Polarkreis und fahren weiter nach Süden zur Marguerite Bay, wo wir verschiedene Inseln erkunden. Sie begleiten das Expeditionsteam auf Anlandungen und Erkundungsfahrten ins Eis, wann immer sich die Gelegenheit dazu bietet. Mit etwas Glück können Sie sogar inmitten der Eisberge eine Kajakfahrt unternehmen.

Zurück an Bord setzt das Expeditionsteam seine Vorträge fort und vertieft Ihr Verständnis für den eisigen Kontinent.

RÜCKWEG DURCH DIE DRAKE-PASSAGE

Lassen Sie Ihr Abenteuer Revue passieren

Tag 15-16:

Nach neun erlebnisreichen Tagen voller Entdeckungen in der Antarktis geht Ihre Expeditions-Seereise langsam zu Ende – reich an Eindrücken und Begegnungen mit einer faszinierenden Tierwelt. Genießen Sie die Zeit auf See, während wir die Rückfahrt nach Ushuaia antreten.

Schließen Sie sich dem Expeditionsteam im Science Center an, um Ihre Beobachtungen in wissenschaftliche Forschungsprogramme einzubringen. Das Expeditionsteam unterstützt Sie gerne dabei, die Tierarten auf Ihren Fotos zu bestimmen.

Entspannen Sie sich bei einer Behandlung im Spa- und Wellnessbereich oder genießen Sie die frische Meeresluft bei einem Bad in den Whirlpools an Deck. Verbringen Sie Zeit in der Explorer Lounge & Bar mit Ihren neu gewonnenen Reisebekanntschaften – und tauschen Sie bei einem entspannten Drink Ihre Erlebnisse aus.

USHUAIA UND BUENOS AIRES

Genießen Sie den krönenden Abschluss Ihrer Expedition in Buenos Aires.

- Tag 17: Ihre Expeditions-Seereise endet in Ushuaia, der bedeutendsten Stadt von Tierra del Fuego, der südlichsten Provinz Argentiniens. Von hier aus geht es per Flugzeug zurück nach Buenos Aires – doch damit muss Ihr Abenteuer noch nicht zwangsläufig zu Ende sein.
- Vielleicht entscheiden Sie sich ja noch für unser optionales Nachprogramm, bevor es wieder nach Hause geht?

VON BUENOS AIRES NACH DEUTSCHLAND

Von Buenos Aires nach Deutschland

- Tag 18-19: Sie werden zum Flughafen in Buenos Aires gebracht und nehmen Ihren Rückflug nach Deutschland.
- Aber das muss noch nicht das Ende Ihres Abenteuers sein. Warum nehmen Sie nicht an unserem optionalen Post-Programm teil, bevor Sie nach Hause fliegen.

Im Preis inbegriffen

Hotel

- Übernachtung in Buenos Aires inklusive Frühstück vor der Expeditions-Seereise

Transfers

- Transfer vom Hotel in Buenos Aires zum Flughafen vor der Expeditions-Seereise
- Transfers zwischen dem Flughafen Ushuaia und dem Schiff

Flüge

- Flüge in der Economy Class zwischen Deutschland und Ushuaia (via Buenos Aires), inklusive aller Steuern, Rail&Fly-Ticket hin und zurück

Expeditions-Seereise

- Aufenthalt in einer Kabine Ihrer Wahl
- Täglich Frühstück, Mittag- und Abendessen
- Wein, Bier und Spirituosen zu den Mahlzeiten, den ganzen Tag über und in der Nacht erhältlich (vorbehaltlich der Schankgesetze, ausgenommen Premium-Getränke)
- Kaffee, Tee und Softdrinks den ganzen Tag
- Gehobene Küche im Restaurant Lindstrøm für Gäste unserer Suiten inbegriffen
- Nachfüllbare Trinkflasche
- Expeditionsjacke, Rucksack oder sonstige Expeditionsausrüstung von Hurtigruten Expeditions
- Professionelle Fotos von Ihrer Reise, aufgenommen von unserem Bordfotografen
- Kostenloses WLAN. Streaming wird allerdings nicht unterstützt
- Nutzung von Sauna, Whirlpools, Pool, Fitnessraum, Lounges und mehr
- Trinkgeld inbegriffen. Fantastischer Service ist bei HX Standard – wenn Sie jedoch etwas extra hinterlassen möchten, ist das immer willkommen
- Im Reisepreis enthaltene Aktivitäten

Aktivitäten an Bord

- Vertiefende Vorträge und Diskussionen mit Experten unseres Expeditionsteams
- Das Expeditionserlebnis ist auch in deutscher Sprache verfügbar oder wird ggf. ins Deutsche übersetzt
- Voller Zugang zum schiffseigenen Science Center
- Wissenschaftliches Forschungsprogramm, das es den Gästen ermöglicht, sich an laufend Projekten zu beteiligen
- Professionelle Tipps und Tricks für die besten Landschafts- und Tierfotos von unserem Bordfotografen
- Tägliche Treffen mit dem Expeditionsteam zur Vorbereitung auf den kommenden Tag

Landausflüge

- Begleitete Anlandungen mit kleinen Expeditionsbooten
- Die nötige Ausrüstung (z. B. Wanderstöcke) wird an Bord bereitgestellt. Gummistiefel sind laut IAATO-Richtlinien Pflicht. Ihre HX-Reisedokumente enthalten eine empfohlene Packliste.
- Wertvolle Tipps und Hilfestellungen von unserem Bordfotografen

Hinweise

- Alle geplanten Aktivitäten sind abhängig von den Wetter- und Eisbedingungen.
- Änderungen von Ausflügen und Aktivitäten vorbehalten.
- Bitte stellen Sie sicher, dass Sie alle Bestimmungen zur Einreise und Einschiffung erfüllen.

- Abhängig von der Ankunftszeit Ihres Fluges kann eine zusätzliche Übernachtung erforderlich sein (nicht im Reisepreis inbegriffen).

Nicht im Preis inbegriffen

- Zusätzliche Übernachtung(en), sofern aufgrund der Abflugzeit Ihres internationalen Fluges erforderlich
- Reiseversicherung
- Gepäckverladung
- Optionale Landausflüge unter der Leitung unserer lokalen Partner
- Optionale Aktivitäten in kleinen Gruppen mit unserem Expeditionsteam
- Optionale Behandlungen im Spa- und Wellnessbereich an Bord

Ihr Schiff

Ihr Schiff ist die "MS Roald Amundsen". Ausführlich stellen wir Ihnen dieses Schiff auf unseren Schiffseiten vor. Ausführliche Informationen zu diesem Schiff.

Passagiere
500

Bordsprachen


Eisklasse
PC-6

Special
Hybrid-Technologie

