

IHRE REISE

Expedition zum Rand des Eisschildes


<p><i>Reisetermin</i></p> <p>20.07.2026 - 02.08.2026</p>	<p><i>Reisedauer</i></p> <p>14 Tage</p>	<p><i>Reederei / Schiff</i></p> <p>L'Austral / Ponant</p>
---	--	--




Prestige Kabine Deck 5



Doppelbelegung



€ 15.620

pro Person

Einzelbelegung



€ 15.620

pro Person

Prestige Kabine Deck 6



Doppelbelegung



€ 16.430

pro Person

Einzelbelegung



€ 16.430

pro Person

Deluxe Suite



Doppelbelegung



€ 22.450

pro Person

Einzelbelegung



€ 22.450

pro Person

Prestige Suite Deck 6



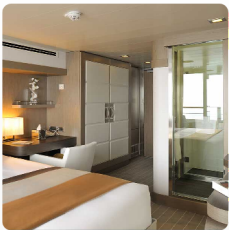
Doppelbelegung


€31.460
 pro Person

Einzelbelegung


€31.460
 pro Person

Superior Kabine



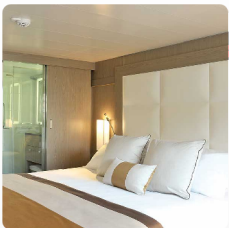
Doppelbelegung


 Nicht verfügbar

Einzelbelegung


 Nicht verfügbar

Deluxe Kabine



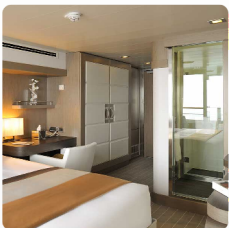
Doppelbelegung


 Nicht verfügbar

Einzelbelegung


 Nicht verfügbar

Prestige Kabine Deck 4



Doppelbelegung


 Nicht verfügbar

Einzelbelegung


 Nicht verfügbar

Prestige Suite Deck 5



Doppelbelegung



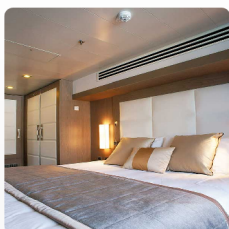
Nicht verfügbar

Einzelbelegung



Nicht verfügbar

Owner Suite



Doppelbelegung



Nicht verfügbar

Einzelbelegung



Nicht verfügbar



20. Jul 26 >
 21. Jul 26 -
 Reykjavík

Die isländische Hauptstadt erstreckt sich am Rande einer weitläufigen Bucht im Westen des Landes. Von dem **Perlan Museum** auf dem Hügel Oskjuhlíð aus kann man von oben auf ihre grünen Viertel hinabblicken. Der Kirchturm der evangelischen Kirche Hallgrímskirkja zeigt das historische Zentrum an, wo man entlang der Skólavörðustígur und der Laugavegur flanieren kann. Die kleinen Läden dieser belebten Straßen laden zum Shopping ein. Um sich vor den Stadttores zu entspannen, haben die Besucher auch die Möglichkeit, zur Halbinsel Reykjanes mit den einzigartigen Thermalbecken der Blauen Lagune zu gelangen.

22. Jul 26 -
 Auf See

Genießen Sie während der Überfahrt auf See die zahlreichen Freizeitangebote an Bord. Gönnen Sie sich Entspannung im Spa oder halten Sie sich im Fitnessraum in Form. Lassen Sie sich je nach Jahreszeit zu einem Sprung in den Pool oder zu einem Sonnenbad verlocken. Dieser Reise ohne Zwischenstopp bietet auch Gelegenheit, einer Konferenz oder einer der an Bord angebotenen Vorstellungen beizuwohnen, abhängig von den angebotenen Aktivitäten, oder in der Boutique ein wenig zu shoppen oder die PONANT-Fotografen in ihrem eigenen Bereich aufzusuchen. Wer das offene Meer liebt, bewundert auf dem Oberdeck das Schauspiel der Wogen und kann mit etwas Glück Meerestiere beobachten. Eine zauberhafte kleine Auszeit mit Komfort, Entspannung und Unterhaltung.

23. Jul 26 - Tasiilaq
Folgen Sie in Tasiilaq auf der Insel Ammassalik den Spuren von Kapitän Jean-Baptiste Charcot, der mit seiner Mannschaft auf der berühmten *Pourquoi Pas in See stach, um die kleine Insel von ursprünglicher Schönheit zu entdecken, die erst Anfang des 19. Jahrhunderts erforscht wurde. Tasiilaq und seine Umgebung und die 800 Kilometer nördlich am Eingang des Scoresby Sund gelegene 500-Einwohner-Ortschaft Ittoqqortoormiit sind die einzigen bewohnten Gebiete der Ostküste Grönlands. Der Name der Insel erinnert an den Kapelan, einen kleinen, silbern glänzenden Fisch, der den Einwohnern durch sein tausendfaches Erscheinen den Frühling ankündigt. Eine erstaunliche Entdeckung in einem spektakulären Rahmen.*

23. Jul 26 - Sermilik-Fjord
Sie werden die atemberaubende Szenerie des Sermilik-Fjordes bewundern, der größte in Südostgrönland. Im Norden, oberhalb der Gletschertäler, erstreckt sich in der Ferne das alpine Massiv Schweizerland mit seinen Gipfeln auf über 3000 Meter über dem Meeresspiegel, während im Süden, wo es sich zur Irminger-See hin öffnet, starke Erosion das Relief geformt hat. Drei große Gletscher kalben eine Vielzahl von glitzernden Eisbergen, die ruhig in den indigoblauen Gewässern dieses majestätischen Fjords treiben. Er verdankt seinen Namen dem Inuit-Wort *Sermilik, das sich allgemein auf einen Fjord bezieht, in den ein Gletscher mündet, und wurde erst 1884 von dem dänischen Entdecker Gustav Holm und seiner Mannschaft während ihrer Überwinterung im Gebiet Ammassalik kartiert.*

24. Jul 26 - Skjoldungen
Entdecken Sie die Insel Skjoldungen vor der südöstlichen Küste Grönlands. Diese unbewohnte Insel besticht mit einer unwiderstehlich schönen Landschaft. Sie liegt in einem traumhaft schönen Fjord, der aufgrund seiner Hufeisenform die Besonderheit hat, zwei Eingänge zu besitzen. Berge, Gletschertäler, Felsvorsprünge, Tundra und Weidengehölze bilden ein wunderschönes Bild, das Sie bei der Anlandung aus nächster Nähe bewundern können. Ein Zwischenstopp im Herzen einer wilden und geschützten Natur, wo die Begegnung mit Bartrobben, Schwertwalen und vielen Vogelarten wie Birkenzeisigen, Steinschmätzern oder Kolkraben keine Seltenheit ist.

25. Jul 26 - Aappilattoq (Augpilatok)
Aappilattoq (Augpilatok), ist ein kleines Inuit-Dorf mit ungefähr einhundert Einwohnern, dessen Name auf Grönländisch „Seeanemone“ bedeutet. Es liegt in einer Gebirgsregion und ist über die Straße nicht zugänglich. Die malerischen bunten Häuser erstrecken sich von der Südspitze Grönlands bis zu den spektakulären Ufern des Prins Christian Sund. Mit einer Länge von über einhundert Kilometern verbindet letzterer die Labradorsee mit der Irmingersee. Gesäumt ist er von wunderschönen Landschaften mit majestätischen Gletschern, schroffen Gipfeln und Felsen, über die sich das Schmelzwasser des Inlandsis in die Tiefe stürzt. In dieser bis ins 19. Jahrhundert unbewohnten Region wurde das Dorf in den 1920er-Jahren gegründet, die meisten Einwohner bestreiten ihren Lebensunterhalt mit der Jagd, dem Fischfang und der Zucht.

26. Jul 26 - Hvalso
Um Sie herum erstreckt sich die grüne Graslandschaft mit tausend Blumen und hier und da einem eindrucksvollen Granitfelsen. Einige halbwilde Schafe und Pferde begrüßen Sie, einzige Bewohner dieses von schönen Bergen umgebenen Ortes. Sie sind in Hvalso, im Herzen des fruchtbaren grünen Grönländischen Südens. Im 10. Jahrhundert lebte hier eine bedeutende Wikinger-Gemeinschaft. Bei Ihrem Aufenthalt auf dieser geschichtsträchtigen Erde entdecken Sie die Ruinen einer Kirche, deren Überreste noch sehr gut erhalten sind. Sie stammt vermutlich aus dem 14. Jahrhundert. Ihr Holzdach fiel den Jahrhunderten zum Opfer, aber ihre vier Mauern trotzten der Zeit, um uns ein bewegendes Zeugnis vergangener Zeiten zu überliefern.

26. Jul 26 - Narsaq-Fjord
Vom Schiff aus entdecken Sie die von atemberaubend schönen Eisbergen umgebene Stadt Narsaq und die riesigen Eismassen in ständig wechselnden Farben und Formen. Diese typisch grönländische Gemeinde im Herzen einer majestätischen Landschaft ist von grün bewachsenen Bergen umgeben. Die bunten Häuserfassaden und die Gletscher in vielen Blautönen bieten eine erstaunliche, zauberhafte Kulisse.

27. Jul 26 - Ikka-Fjord
Auf der Fahrt durch den majestätischen Ikka-Fjord im Südwesten Grönlands entdecken Sie mehr als 10.000 Jahre Unterwassergeologie: Geheimnisvolle Säulen, die sich vor Jahrtausenden gebildet haben, ragen bis zu zwanzig Meter aus dem Grund des Fjords hervor. Ihr Material, das Ikait, gab dem Fjord seinen Namen. Magisch! Sie gleiten über das ruhige und klare Wasser, umgeben von schwindelerregenden Bergen in der unendlich großen und wilden Weite Grönlands.

28. Jul 26 -
Nuuk

Als Erik der Rote von Island verbannt wurde und an der Küste von Nuuk landete, fand er ein fruchtbares, einladendes Land vor, das von Fjorden durchzogen war. Obwohl im 10. Jahrhundert eine ganze **Wikinger-Population hier lebte, war Nuuk hauptsächlich das Refugium der Inuit. Nuuk liegt am Eingang eines der größten Fjorde-Netz der Welt, wo das Wasser nie zufriert. Die Stadt erstreckt sich bis zur Davisstraße und verfügt über ein historisches Zentrum mit zahlreichen nationalen Zeugnissen der Vergangenheit. Die Farben der roten, gelben, blauen und grünen Häuser sind ein lebendiger Kontrast zu den dunklen Wassern Grönlands und helfen dabei, die Laune der Einwohner im Winter zu heben.**

29. Jul 26 -
Sisimiut

Während Ihrer Kreuzfahrt haben Sie die Gelegenheit, die kleine, typisch grönländische Ortschaft **Sisimiut mit ihren faszinierenden Panoramen zu entdecken: in der hügeligen Landschaft sind bunte, auf Pfählen errichtete Häuser verstreut und der kleine Fischerhafen ist das Eintrittstor in eine Welt aus Eis. Im Stadtzentrum stehen zahlreiche historische Gebäude sowie eine kleine Kirche und ein Museum, in dem die Geschichte der Inuit nacherzählt wird. Bei Ihrem Ausflug können Sie sich auf eine typisch arktische Stimmung und spannende Begegnungen mit den Einwohner freuen.**

30. Jul 26 -
Base Paul-
Emile Victor,
Eqi Glacier

“Der schönste Ort der Arktis“... so nannte Paul-Émile Victor Grönland, die Insel gigantischer Eisberge und Täler, die durch die polaren Gletscher ausgeschürft wurden. Der **Eqi-Gletscher ist einer der imposantesten der Region. Hier wird die Stille nur durchbrochen vom Krachen und Getöse des Eises. Wer diesen Geräuschen der Ewigkeit zuhört, weiß nicht, ob er wegen der Kälte oder aufgrund der unvergleichlichen Situation zittert. Stellen Sie sich das Glitzern und Funkeln der Gletscher und ihre verschiedenen Farben in der polaren Sonne vor: Saphire, Smaragde, Diamanten. Paul-Émile Victors Unterschlupf, die Abfahrtspunkte verschiedener Polarexpeditionen, können Sie nicht verfehlen.**

31. Jul 26 -
Diskobucht

Entdecken Sie die **Diskobucht im Osten der Baffin-Bay, die mit unzähligen Eisbergen aus dem Eisfjord Ilulissat übersät ist, Teil des UNESCO-Welterbes. Von Ihrem Schiff aus bewundern Sie das majestätische Ballett dieser Eisriesen, die langsam durch die dunklen Gewässer treiben. Das Naturwunder Grönland ist auch als idealer Ort zur Beobachtung von Buckelwalen bekannt. Im Herzen dieser spektakulären, empfindlichen Natur versprechen die Begegnungen mit den wilden Tieren und die außergewöhnlichen Landschaften wundervolle Augenblicke und unvergessliche Erinnerungen.**

1. Aug 26 -
Itilleq

Itilleq ist eine kleine Insel auf dem Polarkreis, 45 km südlich von Sisimiut. **Knapp hundert Einwohner leben dort noch immer hauptsächlich vom Fischen und Jagen in dem kleinen typisch grönländischen Dorf, dessen leuchtende Farben an die ihrer traditionellen Kleidung erinnern. Während Ihres Besuchs haben Sie vielleicht das Vergnügen, mit ihnen ein Fußballspiel, eine „kaffemik“ (Kaffeepause) oder einen Moment der Besinnung zu teilen, wenn das sanfte Licht der Mitternachtssonne den Horizont erhellt.**

2. Aug 26 -
Kangerlussuaq

Von 1941 bis 1992 befand sich in der Stadt **Kangerlussuaq in Grönland ein amerikanischer Militärstützpunkt. Ihr internationaler Flughafen macht die Stadt heute zu einem beliebten Anlaufort für Touristen, die das Abenteuer des Hohen Nordens suchen. Die nördlich des Polarkreises gelegene Stadt ist nämlich ein Ausgangsort für wunderschöne Entdeckungen in der wilden Natur. Nur wenige dutzend Kilometer entfernt kann man den Grönländischen Eisschild entdecken, die größte Eisformation der nördlichen Halbkugel. Von Kangerlussuaq aus beobachten Sie auch die wunderschöne Tundralandschaft in Herbstfarben, die Heimat von Polarhasen, Polarfüchsen, Rentieren, Falken und Adlern.**

Im Preis inbegriffen

Savoir vivre inklusive (*ausgenommen Spirit of Ponant¹*)

INKLUDIERTER LEISTUNGEN BEI ALLEN KREUZFAHRTEN

- Vollpension, von der Anreise bis zum Tag der Abreise
- Hochwertige Gourmetküche in allen Restaurants
- Sämtliche Getränke in Markenqualität² in den Restaurants, Bars und der Minibar (darunter u.a. ausgewählte Champagner, Weine und Marken-Spirituosen, Bier, Mixgetränke, Wasser, Softdrinks, warme Getränke)
- 24-Stunden-Roomservice (ausgewählte Speisen)
- Butler-Service in ausgewählten Suitenkategorien³
- Unbegrenzter Internetzugang an Bord
- Abendprogramm, Shows und sonstiges Entertainment
- Zugang zu Fitnessbereich und Hamam/Sauna (abhängig vom Schiff)
- Alle Hafen- und Sicherheitsgebühren

ZUSÄTZLICHE LEISTUNGEN JE NACH ART DER KREUZFAHRT BZW. ABHÄNGIG VOM SCHIFF

- Inklusive Aktivitäten, die je nach Art der Kreuzfahrt variieren können:
- Kategorie Timeless: ein inkludierter Landausflug⁴ pro Tag, Person und Hafen, unter der Leitung von lokalen Guides (Besichtigung von Sehenswürdigkeiten, Verkostung lokaler Produkte etc.)
- Kategorie Discovery: eine inkludierte Aktivität⁴ pro Tag, Person und Hafen (entweder um einen Landausflug unter der Leitung von lokalen Guide oder eine Aktivität unter der Leitung unseres Naturführer-Teams)
- Kategorie Expedition: eine inkludierte Aktivität pro Tag, Person und Hafen unter Leistung unseres Expeditionsteams, bestehend aus erfahrenen Naturführern (Ausfahrten und Anlandungen mit dem Zodiac, Wanderungen u.v.m.); außerdem exklusive Stopps mit begrenzter oder gar keiner Infrastruktur zur Erkundung auf eigene Faust (Strandbesuch, Spaziergänge u.v.m.)
- Vorträge durch Naturführer oder Lektoren (außer bei Ozean-Kreuzfahrten)
- Nicht-motorisierte Wassersportaktivitäten (außer Tauchen), wie Kajakfahren oder Stand-up-Paddling, je nach Schiff, abhängig von Wetter- und Sicherheitsbedingungen und nach örtlicher Genehmigung und Zustimmung des Kapitäns
- Alle Nationalparkgebühren für geschützte Zonen
- Nur bei Kreuzfahrten der Kategorie Expedition und Discovery: Begleitung durch ein Team von Naturführern, Ausfahrten und Anlandungen mit Zodiacs, Landgänge (abhängig vom Reiseziel)

¹Für weitere Informationen zu den im Preis inkludierten Leistungen an Bord der Spirit of Ponant wenden Sie sich bitte an Ihr Reisebüro oder unsere Reiseberater.

²Ausgenommen Getränke von der Premium-Karte.

³Der Butler-Service ist in folgenden Suitenkategorien verfügbar: Le Boréal, L'Austral, Le Soléal und Le Lyrial : alle Suiten auf Deck 6 ; PONANT Explorers: Owner Suite, Grand Deluxe Suite, Privilege Suite und Prestige Suite auf Deck 6; Le Commandant Charcot: Owner Suite, Duplex Suite, Privilege Suite und Prestige Suite; Paul Gauguin: Owner Suite, Grand Suite, Veranda Suite A und Veranda-Kabine B.

⁴Im Reisepreis inkludierte Landausflüge werden aus einem eigens zusammengestellten Programm ausgewählt (ausgenommen Paul Gauguin). Die Reservierung der Landausflüge ist ab etwa zwei Monate vor Beginn der Kreuzfahrt möglich (ausgenommen Le Ponant, hier müssen inkludierte Landausflüge an Bord gebucht werden). Vorreservierungen werden in der Reihenfolge ihres Eingangs bearbeitet. Die Kapazitäten sind begrenzt.

Nicht im Preis inbegriffen

- Linienflüge
- Reiseversicherungen
- Visa- oder Passgebühren (falls erforderlich)

- persönliche Ausgaben (Einkäufe, optionale Ausflüge)
- sonstige im Programm nicht genannte Leistungen
- Transfers
- Trinkgelder für den lokalen Reiseführer
- Persönliche Ausgaben
- Sonstige Mahlzeiten und Leistungen, die nicht im Programm aufgeführt sind

Ihr Schiff

Ihr Schiff ist die "L'Austral". Ausführlich stellen wir Ihnen dieses Schiff auf unseren Schiffseiten vor. [Ausführliche Informationen zu diesem Schiff.](#)

Passagiere
199

Bordsprachen


Eisklasse
1C

Special
All-Inclusive

