

IHRE REISE

# Expedition Wildes Schottland und Island - Entdeckersphären - Schön, nah, ursprünglich

Reisetermin

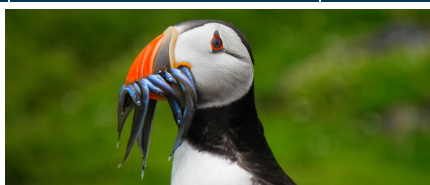
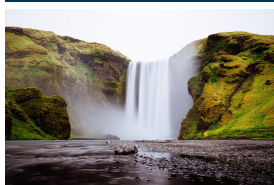
06.06.2026 - 16.06.2026

Reisedauer

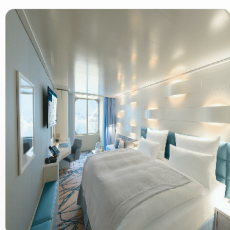
11 Tage

Reederei / Schiff

HANSEATIC nature / Hapag-Lloyd Cruises



Außenkabine, KAT: 1, ca. 22 qm Deck 4-6



Doppelbelegung

  
**€5.490**  
 pro Person

Doppelbelegung

  
**€6.890**  
 pro Person

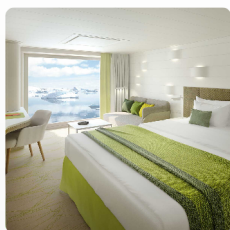
Einzelbelegung

  
**€8.957**  
 pro Person

Einzelbelegung

  
**€10.980**  
 pro Person

Panoramakabine, KAT: 2, ca. 21 qm, Deck 4 und 5



Doppelbelegung

  
**€5.490**  
 pro Person

Doppelbelegung

  
**€7.180**  
 pro Person

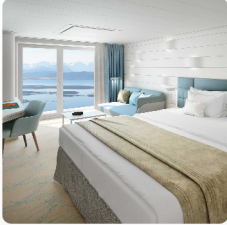
Einzelbelegung

  
**€9.334**  
 pro Person

Einzelbelegung

  
**€10.980**  
 pro Person

French Balcony Kabine, KAT: 5, ca. 21 qm Deck 7



Doppelbelegung

  
**€5.990**  
 pro Person

Doppelbelegung

  
**€7.710**  
 pro Person

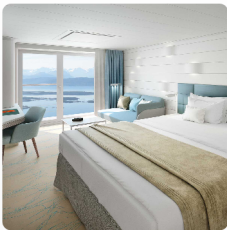
Einzelbelegung

  
**€10.023**  
 pro Person

Einzelbelegung

  
**€11.980**  
 pro Person

French Balcony Kabine, KAT: 3, ca. 23 qm, Deck 6



Doppelbelegung

  
**€5.990**  
 pro Person

Doppelbelegung

  
**€7.510**  
 pro Person

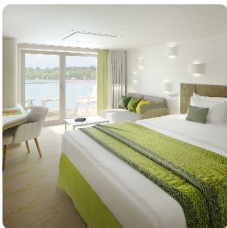
Einzelbelegung

  
**€9.763**  
 pro Person

Einzelbelegung

  
**€11.980**  
 pro Person

Balkonkabine, KAT: 4, ca. 27 qm, Deck 5



Doppelbelegung

  
**€6.290**  
 pro Person

Doppelbelegung

  
**€7.970**  
 pro Person

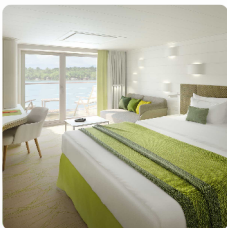
Einzelbelegung

  
**€11.158**  
 pro Person

Einzelbelegung

  
**€12.580**  
 pro Person

Balkonkabine, KAT: 6, ca. 27 qm, Deck 6 und 7



Doppelbelegung

  
**€6.290**  
 pro Person

Doppelbelegung

  
**€8.170**  
 pro Person

Einzelbelegung

  
**€11.438**  
 pro Person

Einzelbelegung

  
**€12.580**  
 pro Person

Balkonkabine, KAT: 7, ca. 27 qm, Deck 6



Doppelbelegung

  
**€6.290**  
 pro Person

Doppelbelegung

  
**€8.500**  
 pro Person

Einzelbelegung

  
**€11.900**  
 pro Person

Einzelbelegung

  
**€12.580**  
 pro Person

Balkonkabine, KAT: 8, ca. 27 qm, Deck 7



Doppelbelegung

  
**€6.290**  
 pro Person

Doppelbelegung

  
**€8.830**  
 pro Person

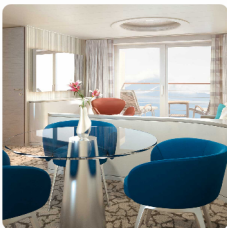
Einzelbelegung

  
**€12.362**  
 pro Person

Einzelbelegung

  
**€12.580**  
 pro Person

Junior Suite, KAT: 9, mit Balkon, ca. 42 qm, Deck 6 und 7



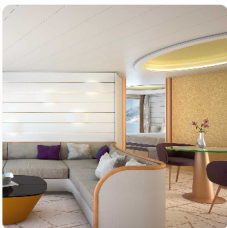
Doppelbelegung

  
 Nicht verfügbar

Einzelbelegung

  
 Nicht verfügbar

Grand Suite, KAT: 10, mit Veranda, ca. 71 qm, Deck 6 und 7



Doppelbelegung

  
 Nicht verfügbar

Einzelbelegung

  
 Nicht verfügbar



Sa.,  
 06.06.2026

Dublin/Irland, Abfahrt 19.00 Uhr

Entspannung auf See/  
 Kreuzen in der schottischen Inselwelt

So.,  
 07.06.2026

Mit ungezählter Kraft formte der Atlantik in Nordeuropa eine Bühne für atemberaubende Naturschauspiele – und die Logenplätze dafür befinden sich an Bord der HANSEATIC nature. Schön, nah, magisch – von der Irischen See bis nach Island liegt eine Reise voller Kontraste vor Ihnen: imposant und lieblich, karg und einladend, einsam und voller Leben. Jetzt im Sommer zeigt sich der Norden satt und frisch. Seevögel heißen ihren Nachwuchs willkommen. Die Tage sind schön lang und die Nächte fast hell. So werden entlegene Inseln und grandiose Landschaften zu Traumzielen für Naturliebhaber und zum Paradies für Ornithologen. Wie vielfältig wird sich das Reich der Könige und Clans zeigen? Wo krönen Zeugnisse bewegender Geschichte Ihre Anlandungen mit den Zodiacs? Beim Kreuzen in der schottischen Inselwelt mischen sich Neugierde und erstes Expeditionsgefühl.

Fort William/Schottland/Großbritannien

Mo.,  
08.06.2026

Tiefe Buchten wie die des wildromantischen Loch Linnhe wechseln sich ab mit schmalen Meerengen. Eine davon ist die Corran Narrows, wo die HANSEATIC nature ihre Vorteile als kleines Expeditionsschiff perfekt nutzt. So dringen Sie weit in malerische Landschaften vor, um Fort William zu erreichen. Diese gemütliche Stadt wird überragt vom Ben Nevis, dem höchsten Berg Großbritanniens. Entschlüsseln Sie von hier aus die Geheimnisse von Loch Ness und Urquhart Castle<sup>1</sup>. Auch wenn sich Nessie nicht zeigt: Die Schlossruine aus dem 14. Jh. ist ein außergewöhnliches Fotomotiv. Alternativ heißt es: bitte einsteigen zur Fahrt mit dem Jacobite Steam Train<sup>1</sup>! Wenn es über den steinernen Glenfinnan-Viadukt bis zum Fischerort Mallaig geht, werden Sie in die Filmkulisse von Harry Potter versetzt, der auf dieser Strecke in die Zauberschule fuhr.

Innere Hebriden (Iona, Lunga)

Di.,  
09.06.2026

Für besondere Erlebnistage stehen die Inneren und Äußeren Hebriden. In der zerklüfteten Inselwelt vor Schottlands Küste ist die wendige HANSEATIC nature ganz in ihrem Element. Ursprüngliche Landschaftsbilder eröffnen sich Ihnen bei der Anlandung auf Iona, um Spannendes über die Wiege der schottischen Christianisierung zu erfahren. Das Rückzugsgebiet für zahlreiche Seevogelarten ist Lunga. Vom Zodiac aus lassen sich unter anderem Papageitaucher beobachten

Äußere Hebriden (St. Kilda , Isle of Lewis)

Mi.,  
10.06.2026 -  
Do.,  
11.06.2026

Spektakulär setzt sich Ihre Reise auf dem Archipel St. Kilda fort, dessen schwarze Felsen steil aus der Brandung emporragen. Die abgelegensten Inseln Großbritanniens künden mit Ruinen alter Steinhäuser von einstigen Bewohnern. Heute sind sie ein Brutgebiet für Seevögel, und Sie gehen auf Erkundungstour bei einer Wanderung mit Ihren Experten. Die Isle of Lewis unterstreicht mit markanten Bergen, ruhigen Seen und traumhaften Stränden den Facettenreichtum Schottlands. Zur Magie der Landschaft passt die Mystik rund um die Entstehung der Steinkreise von Callanish<sup>1</sup>, die Sie fast 4.000 Jahre in der Zeit zurückversetzen. Bei einer Landschaftsfahrt nach Harris<sup>1</sup> fangen Sie die schönsten Motive der Heimat des Tweeds ein. Oder möchten Sie die Artenvielfalt inmitten des Atlantiks näher kennenlernen? Dann erleben Sie bei der Wal- und Delfinbeobachtung im North Minch<sup>1</sup>, wie die Meerenge den Tieren Schutz und Nahrung bietet.

Fr.,  
12.06.2026

Entspannung auf See

Island (Seydisfjörður, Bakkagerdi , Djúpivogur )

Sa.,  
13.06.2026 -  
So.,  
14.06.2026

Ein Ausrufezeichen hinter Europas Charakterlandschaften setzt Island. Vulkanisch, eisig, ungezähmt – eine spannende Welt der Gegensätze. Der Fischerort Seydisfjörður am Ende eines tiefen Fjordes lädt mit historischen Holzbauten zum Spaziergang ein. Oder Sie lassen bei einer Wanderung ins Vestdalur-Tal<sup>1</sup> die Pflanzenvielfalt und das Tosen der Wasserfälle auf sich wirken. Auch individuell erreichen Sie einige schöne Wanderwege vom Schiff aus. Die verwunschene Seite der Region entfaltet sich in Bakkagerdi. Der Sage nach regiert die Elfenkönigin über den Vogelfelsen, an dem zahlreiche Papageitaucher ihre Flugkünste trainieren. Djúpivogur in den Ostfjorden hat durch seine lange Fischereitradition eine enge Verbundenheit mit dem Meer und ist Ausgangspunkt für das Gletscherabenteuer auf dem Vatnajökull<sup>1</sup>, dem größten und berühmtesten Eisfeld Islands.

Westmännerinseln (Heimaey, Kreuzen vor Surtsey)

Mo.,  
15.06.2026

Auf Heimaey, die einzige ständig bewohnte Westmännerinsel, brach 1973 zuletzt der Vulkan Eldfell aus und überzog das Land mit Lavaströmen. Ebenso vom Vulkanismus bestimmt wird das Kreuzen vor Surtsey – ein letzter Mosaikstein im Kaleidoskop Ihrer Reise. Um die vielfältigen Einblicke in die Natur- und Kulturschätze wird man Sie beneiden.

Di.,  
16.06.2026

Reykjavik/Island, Ankunft 7.00 Uhr

#### **Im Preis inbegriffen**

- Alle Anlandungen/Fahrten in bordeigenen Zodiacs (Einsatz der Zodiacs ist abhängig vom Zielgebiet und von behördlichen Genehmigungen)
- Erfahrene Experten verschiedener Fachgebiete begleiten jede Reise, halten Präsentationen/multimediale Vorträge, beantworten fundiert Fragen zum Fahrtgebiet und begleiten die Zodiacfahrten/Anlandungen und Wanderungen ab/bis Schiff
- Nutzung der interaktiven Ocean Academy mit individuellen Wissensformaten
- Umfangreiche Informationen zur Reise vorab, zum Beispiel zur Arktis und zur Antarktis, zur Südsee und zum Amazonas sowie Expeditionslandkarten
- In jeder Kabine: Champagner zur Begrüßung, mit alkoholfreien Getränken täglich neu gefüllte Minibar (Junior und Grand Suiten mit zusätzlicher Auswahl), Kaffeemaschine (auf Wunsch Tee), 24-Stunden-Kabinenservice
- Leihweise an Bord: ein Fernglas und zwei Sets Nordic-Walking-Stöcke direkt in der Kabine, außerdem warme Parkas, Gummistiefel, Schnorchelausrüstungen
- Umfangreiches Infotainment mit Live-Übertragung sowie Aufzeichnungen der Expertenvorträge, Vorkamera, Seekarte, Filmen u.v.m., persönliches E-Mail-Postfach, Internetzugang via WLAN (kostenfrei für eine Stunde pro Gast und Tag, satellitenabhängig vor allem in polaren Gebieten)
- Hafen-/Destinationsinformationen (nach Verfügbarkeit) in der Kabine
- Internationale Gourmetküche als Vollpension an Bord mit Frühstück (inkl. Früh- und Spätaufsteherfrühstück), Bouillon, Nachmittagskaffee/Teezeit, Mittag- und Abendessen (abends drei Restaurants mit flexiblen Tischzeiten zur Wahl)
- Ausgewählte Softdrinks
- Hafen- und Flughafengebühren
- Umfangreiches Sportangebot: Fitnessbereich mit Meerblick, Kursprogramm, je nach Reiseziel verschiedene zusätzliche Sportaktivitäten an Land (Personal Training gegen Aufpreis)
- OCEAN SPA mit finnischer Meerblick-Sauna, Dampfsauna sowie Ruhebereich innen/außen (Spa-Anwendungen und Friseur gegen Aufpreis)

#### **Nicht im Preis inbegriffen**

- Flugan- und Abreise, wenn Sonderflüge ab/bis Deutschland nicht inkludiert sind
- weitere Reiseversicherungen
- Visa- oder Passgebühren (falls erforderlich)
- persönliche Ausgaben (Einkäufe, optionale Ausflüge)
- sonstige im Programm nicht genannte Leistungen
- Anreisepaket Dublin: 425 €
- Abreisepaket Reykjavik mit Übernachtung: 840 €

## Ihr Schiff

Ihr Schiff ist die "HANSEATIC nature". Ausführlich stellen wir Ihnen dieses Schiff auf unseren Schiffseiten vor. [Ausführliche Informationen zu diesem Schiff.](#)

Passagiere  
199

Bordsprachen  


Eisklasse  
PC-6

Special  
ausfahrbare Balkone

