

IHRE REISE

Expedition Wildes Schottland - Inspirierende Insel Schätze als Sommernachtstraum

Reisetermin

13.06.2026 - 23.06.2026

Reisedauer

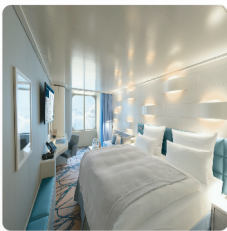
11 Tage

Reederei / Schiff

HANSEATIC spirit / Hapag-Lloyd Cruises



Außenkabine, KAT: 1, ca. 22 qm Deck 4-6



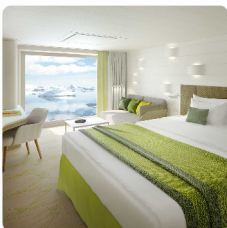
Doppelbelegung



€5.790

pro Person

Panoramakabine, KAT: 2, ca. 21 qm, Deck 4 und 5



Doppelbelegung



€6.190

pro Person

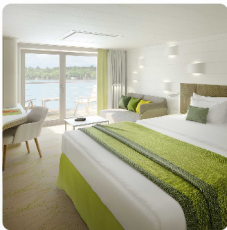
Balkonkabine, KAT: 7, ca. 27 qm, Deck 6



Doppelbelegung


€7.820
 pro Person

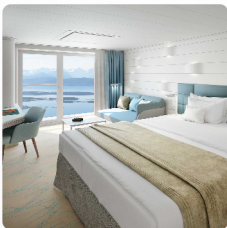
Balkonkabine, KAT: 8, ca. 27 qm, Deck 7



Doppelbelegung


€8.060
 pro Person

French Balcony Kabine, KAT: 3, ca. 23 qm, Deck 6



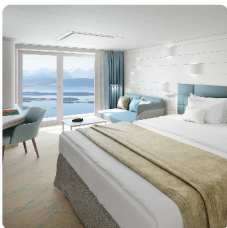
Doppelbelegung


 Nicht verfügbar

Einzelbelegung


 Nicht verfügbar

French Balcony Kabine, KAT: 5, ca. 21 qm Deck 7



Doppelbelegung


 Nicht verfügbar

Einzelbelegung


 Nicht verfügbar

Balkonkabine, KAT: 6, ca. 27 qm, Deck 6 und 7



Doppelbelegung



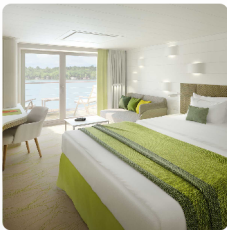
Nicht verfügbar

Einzelbelegung



Nicht verfügbar

Balkonkabine, KAT: 4, ca. 27 qm, Deck 5



Doppelbelegung



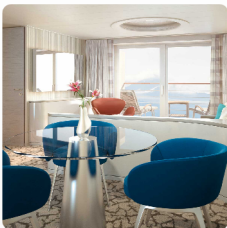
Nicht verfügbar

Einzelbelegung



Nicht verfügbar

Junior Suite, KAT: 9, mit Balkon, ca. 42 qm, Deck 6 und 7



Doppelbelegung



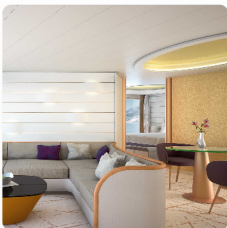
Nicht verfügbar

Einzelbelegung



Nicht verfügbar

Grand Suite, KAT: 10, mit Veranda, ca. 71 qm, Deck 6 und 7



Doppelbelegung



Nicht verfügbar

Einzelbelegung



Nicht verfügbar



Sa.,
13.06.2026

Individuelle Anreise nach Hamburg, Abfahrt 18.00 Uhr
Abendfahrt auf der Elbe

So.,
14.06.2026

Entspannung auf See

Aberdeen/Schottland/Großbritannien, von 8.00 bis 19.00 Uhr

Mo.,
15.06.2026

Zu Beginn Ihrer Reise fließen im Nordosten Schottlands Tradition und Moderne an der Mündung der Flüsse Dee und Don zusammen: Aberdeen, die Blumen- und Granitstadt, fasziniert vom tropischen Wintergarten im Duthie Park bis zur mittelalterlichen Altstadt. Zum Sommersitz des britischen Königshauses führt Ihr Ausflug Royal Deeside und Balmoral Castle¹, während Schloss und Gärten von Crathes¹ von der Familie Burnett und Gartenbaukunst erzählen.

Orkneyinseln (Kirkwall, Westray)

Di.,
16.06.2026 -
Mi.,
17.06.2026

Vor Schottlands Nordküste empfangen Sie die rund 70 Orkneyinseln. Grasbewachsene Hügel, steile Klippen und karibisch anmutende weiße Strände mit türkisfarbenem Wasser prägen den Archipel. Ergründen Sie seine Frühgeschichte von Kirkwall aus mit den historischen Schätzen von Orkney1. Hier legte 1850 ein Sturm eine Sensation frei: Skara Brae, das besterhaltene prähistorische Dorf Nordeuropas. Zu den steinernen Zeitzeugen zählt auch der Ring of Brodgar aus der Zeit von ca. 2700 v. Chr. Vorbei an eisenzeitlichen Rundtürmen verläuft die Wanderung an der Steilküste1 mit atemberaubenden Panoramen. Im Zeichen von Papageitauchern, Trottellummen und Basstölpeln stehen die ausgiebigen Naturerkundungen mit Ihren Experten auf der kleinen, ursprünglichen Insel Westray.

Shetlandinseln (Lerwick, Isle of Mousa , Isle of Noss , Fair Isle)

Do.,
18.06.2026 -
Sa.,
20.06.2026

Weit, wild, wundervoll – noch weiter nördlich begrüßen Sie die Shetlandinseln. Ausblicke auf endlose Küstenlandschaften, Einblicke in die Wikingerhistorie: Die über 100 Eilande sind ein Geheimtipp zwischen spannenden Naturabenteuern und besinnlicher Stille. Reich gesegnet mit Granit ist die typische Architektur in Lerwick. Besuchen Sie von hier aus die archäologische Stätte Jarlshof1, die vom Alltag der Steinzeitmenschen und Wikinger zeugt, oder die Ruinen des Scalloway Castle1, das im 16. Jh. von Earl Patrick Stewart erbaut wurde. Alternativ staunen Sie beim Küstenspaziergang entlang der Eshaness Cliffs1 über gewaltige Felsformationen im Meer und unzählige Seevögel. Ein selten besuchtes Naturziel ist die unbewohnte Isle of Mousa, wo Sie mit den Zodiacs anlanden. Eine Wanderung mit Ihren Experten führt zum Broch of Mousa – der fensterlose, massive Turm aus der Eisenzeit ist einer der am besten erhaltenen seiner Art in ganz Schottland. Ein Kapitel für sich sind die Inselfschätze der Isle of Noss. Große Vogelkolonien haben die raue Küste in Besitz genommen, und es geht je nach Wetterlage erneut in die Zodiacs. Ebenso wie auf Fair Isle: Spektakuläre und schmale Klippen sind Heimat für unzählige Vögel wie Basstölpel und Papageitaucher. Unternehmen Sie auch hier eine Wanderung in frischer, klarer Luft. Eine der entlegensten bewohnten Inseln Großbritanniens unterstreicht noch einmal die nordische Schönheit, die das wilde Schottland auf dieser Expedition gezeigt hat.

So.,
21.06.2026

Entspannung auf See

Helgoland

Mo.,
22.06.2026

Oft davon gehört, vielleicht schon einmal besucht, doch bestimmt noch nie mit dem Pioniergeist der HANSEATIC spirit entdeckt: Helgoland, Deutschlands einzige Hochseeinsel. Lässt es das Wetter zu, kommen die Zodiacs zum Einsatz, und Sie bestaunen eines der imposantesten norddeutschen Naturwahrzeichen, die Lange Anna, bei einer Wanderung auf dem Klippenrandweg. Mit fantastischen Ausblicken auf die Nordsee genießen Sie einen letzten beeindruckenden Mosaikstein in einem kontrastreichen Kaleidoskop des nordischen Sommers.

Di.,
23.06.2026

Hamburg, Ankunft 8.00 Uhr
Individuelle Abreise

Im Preis inbegriffen

- Alle Anlandungen/Fahrten in bordeigenen Zodiacs (Einsatz der Zodiacs ist abhängig vom Zielgebiet und von behördlichen Genehmigungen)
- Erfahrene Experten verschiedener Fachgebiete begleiten jede Reise, halten Präsentationen/multimediale Vorträge, beantworten fundiert Fragen zum Fahrtgebiet und begleiten die Zodiacfahrten/Anlandungen und Wanderungen ab/bis Schiff
- Nutzung der interaktiven Ocean Academy mit individuellen Wissensformaten
- Umfangreiche Informationen zur Reise vorab, zum Beispiel zur Arktis und zur Antarktis, zur Südsee und zum Amazonas sowie Expeditionslandkarten
- In jeder Kabine: Champagner zur Begrüßung, mit alkoholfreien Getränken täglich neu gefüllte Minibar (Junior und Grand Suiten mit zusätzlicher Auswahl), Kaffeemaschine (auf Wunsch Tee), 24-Stunden-Kabinenservice
- Leihweise an Bord: ein Fernglas und zwei Sets Nordic-Walking-Stöcke direkt in der Kabine, außerdem warme Parkas, Gummistiefel, Schnorchelausrüstungen
- Umfangreiches Infotainment mit Live-Übertragung sowie Aufzeichnungen der Expertenvorträge, Vorkamera, Seekarte, Filmen u.v.m., persönliches E-Mail-Postfach, Internetzugang via WLAN (kostenfrei für eine Stunde pro Gast und Tag, satellitenabhängig vor allem in polaren Gebieten)
- Hafen-/Destinationsinformationen (nach Verfügbarkeit) in der Kabine
- Internationale Gourmetküche als Vollpension an Bord mit Frühstück (inkl. Früh- und Spätaufsteherfrühstück), Bouillon, Nachmittagskaffee/Teezeit, Mittag- und Abendessen (abends drei Restaurants mit flexiblen Tischzeiten zur Wahl)
- Ausgewählte Softdrinks (mit Reisebeginn ab Januar 2026)
- Hafen- und Flughafengebühren
- Umfangreiches Sportangebot: Fitnessbereich mit Meerblick, Kursprogramm, je nach Reiseziel verschiedene zusätzliche Sportaktivitäten an Land (Personal Training gegen Aufpreis)
- OCEAN SPA mit finnischer Meerblick-Sauna, Dampfsauna sowie Ruhebereich innen/außen (Spa-Anwendungen und Friseur gegen Aufpreis)

Nicht im Preis inbegriffen

- Flugan- und Abreise, wenn Sonderflüge ab/bis Deutschland nicht inkludiert sind
- weitere Reiseversicherungen
- Visa- oder Passgebühren (falls erforderlich)
- persönliche Ausgaben (Einkäufe, optionale Ausflüge)
- sonstige im Programm nicht genannte Leistungen

Ihr Schiff

Ihr Schiff ist die "HANSEATIC spirit". Ausführlich stellen wir Ihnen dieses Schiff auf unseren Schiffseiten vor. [Ausführliche Informationen zu diesem Schiff.](#)

Passagiere
199

Bordsprachen


Eisklasse
PC-6

Special
ausfahrbare Balkone

