

IHRE REISE

# Gruppenreise Expedition West- und Ostgrönland - Grönlands Superlative

Reisetermin

09.09.2026 - 24.09.2026

Reisedauer

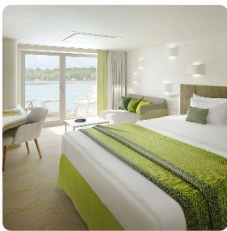
16 Tage

Reederei / Schiff

HANSEATIC spirit / Hapag-Lloyd Cruises



Balkonkabine, KAT: 4, ca. 27 qm, Deck 5



Doppelbelegung

  
**€ 11.690**  
 pro Person

Doppelbelegung

  
**€ 14.900**  
 pro Person

Einzelbelegung

  
**€ 21.100**  
 pro Person

Einzelbelegung

  
**€ 23.380**  
 pro Person

Balkonkabine, KAT: 6, ca. 27 qm, Deck 6 und 7



Doppelbelegung

  
**€ 11.690**  
 pro Person

Doppelbelegung

  
**€ 15.280**  
 pro Person

Einzelbelegung

  
**€ 21.632**  
 pro Person

Einzelbelegung

  
**€ 23.380**  
 pro Person

Balkonkabine, KAT: 7, ca. 27 qm, Deck 6



Doppelbelegung

  
**€ 11.690**  
 pro Person

Doppelbelegung

  
**€ 15.920**  
 pro Person

Einzelbelegung

  
**€ 22.528**  
 pro Person

Einzelbelegung

  
**€ 23.380**  
 pro Person

Balkonkabine, KAT: 8, ca. 27 qm, Deck 7



Doppelbelegung

  
**€ 11.690**  
 pro Person

Doppelbelegung

  
**€ 16.550**  
 pro Person

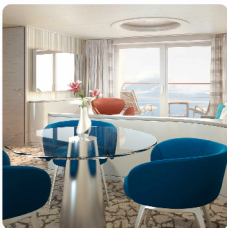
Einzelbelegung

  
**€ 23.380**  
 pro Person

Einzelbelegung

  
**€ 23.410**  
 pro Person

Junior Suite, KAT: 9, mit Balkon, ca. 42 qm, Deck 6 und 7



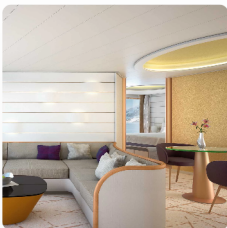
Doppelbelegung

  
**€ 19.740**  
 pro Person

Einzelbelegung

  
**€ 40.080**  
 pro Person

Grand Suite, KAT: 10, mit Veranda, ca. 71 qm, Deck 6 und 7



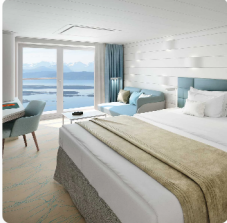
Doppelbelegung

  
**€ 27.390**  
 pro Person

Einzelbelegung

  
**€ 55.380**  
 pro Person

French Balcony Kabine, KAT: 5, ca. 21 qm Deck 7



*Doppelbelegung*



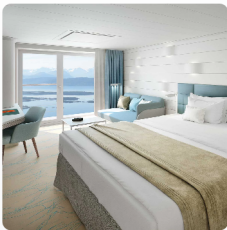
Nicht verfügbar

*Einzelbelegung*



Nicht verfügbar

French Balcony Kabine, KAT: 3, ca. 23 qm, Deck 6



*Doppelbelegung*



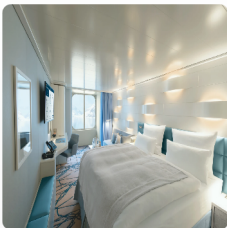
Nicht verfügbar

*Einzelbelegung*



Nicht verfügbar

Außenkabine, KAT: 1, ca. 22 qm Deck 4-6



*Doppelbelegung*



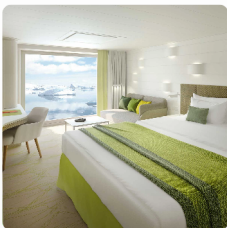
Nicht verfügbar

*Einzelbelegung*



Nicht verfügbar

Panoramakabine, KAT: 2, ca. 21 qm, Deck 4 und 5



*Doppelbelegung*



Nicht verfügbar

*Einzelbelegung*



Nicht verfügbar



Mi.,  
09.09.2026

Sonderflug nach Kangerlussuaq  
Kangerlussuaq/Grönland, Abfahrt 20.00 Uhr

#### Westküste Grönlands (Sisimiut, Disko Bucht/Ilulissat-Eisfjord)

Do.,  
10.09.2026 -  
Fr.,  
11.09.2026

Die Wunder der Arktis fliegen einem nicht einfach so zu – man muss sie sich erobern. Das gilt auch für Grönland. Fahrten durch Eiswelten, Kreuzen vor blank gewaschener Felsenküste, Zodiacanlandungen und Wanderungen: Aktiv lüften Sie die Geheimnisse dieser Regionen im kleinen Kreis von Entdeckern auf der HANSEATIC spirit. Wohin der Kurs Sie führt, wird täglich vor Ort entschieden – abhängig von Wetter und bestmöglichem Erlebnis. Eine Flexibilität, die nur mit einem kleinen Expeditionsschiff und einer polarerfahrenen Crew möglich ist. Observation Lounge, spirit Walk und gläserne Balkone werden zu Ihren Logenplätzen für einzigartige Naturschauspiele. Ihr Entree zu dieser Expedition liegt an der Westküste Grönlands. Begrüßt werden Sie hier von der bunten Siedlung Sisimiut, die im eisfreien Küstenstreifen liegt und Sie mit einem Tor aus gewaltigen Walkieferknochen empfängt. Die Disko Bucht sorgt für noch größere Erlebnismomente: Eisskulpturen in unterschiedlichsten Formen driften langsam durch das weite Areal. Genießen Sie dieses Naturschauspiel von Ihrem Logenplatz an Deck aus – oder seien Sie bei einer Zodiacfahrt mittendrin. Vom Sonnenlicht angestrahlt, leuchtet das Eis in einem faszinierenden Farbenspiel von Weiß bis Azurblau. Lassen es die Bedingungen vor Ort zu, geht es auch zum weltberühmten Ilulissat-Eisfjord. Hier erleben Sie, wie einer der aktivsten Gletscher der Welt majestätische Eisberge in die Weite des Fjords entlässt – ein unglaubliches UNESCO-Welterbe.



Sa.,  
12.09.2026

Entspannung auf See

So.,  
13.09.2026 -  
Di.,  
15.09.2026

Südküste Grönlands (Arsukfjord, Fahrt durch den Prins Christian Sund [eisabhängig], Skjoldungensund)

An der Südküste Grönlands führt Sie Ihre Expedition zunächst in den Arsukfjord. „Arsuk“ bedeutet im Grönländischen so viel wie „beliebter Ort“ – und als solcher erweist sich der Arsukfjord Ihnen bei einer Wanderung. Zusammen mit Ihren Experten beobachten Sie in der herbstlich gefärbten Tundra mit Glück Moschusochsen. Auf der Fahrt durch den Prins Christian Sund zieht eine einzigartige Kulisse mit steil aufragenden Felsen, Gletschern und Wasserfällen majestätisch an Ihnen vorbei – effektiv gespiegelt im tiefblauen Meer. Den Abschluss an der Südküste erleben Sie im Skjoldungensund.

Mi.,  
16.09.2026 -  
Do.,  
17.09.2026

Entspannung auf See

Fr.,  
18.09.2026 -  
Mo.,  
21.09.2026

Nordostgrönland-Nationalpark (Alpefjord, König Oskar Fjord, Ella Ø, Kaiser Franz Josef Fjord, Clavering Ø, Sabine Ø)

Eine ferne Inselwelt, die meiste Zeit des Jahres in Eis gehüllt, mit Bergen bis weit in den Himmel, von Menschen unberührt: Nordostgrönland gilt als die schöne Unbekannte. Deshalb sind im Geschichtsbuch der Entdecker noch immer Seiten frei – für Sie! Die HANSEATIC spirit bewegt sich auf flexiblem Kurs zu den tiefen Fjorden des Nordostgrönland-Nationalparks – weltgrößter seiner Art und Heimat von Moschusochsen, Eisbären, Polarfüchsen und Schneehasen. Menschen werden Ihnen hier kaum begegnen, dafür aber spannende Historie. Vom Zodiac und von Deck aus ergeben sich immer wieder überwältigende Perspektiven, zum Beispiel wenn die bis zu 3.000 m hohen Gebirgsflanken des Alpefjords mächtig über Ihnen thronen. Der König Oskar Fjord, dessen Gipfel sich am Ufer hoch erheben, ist genauso überwältigend wie die dreieckige Insel Ella Ø mit ihrer fast 1.200 m hohen Bergflanke. Im Labyrinth des Kaiser Franz Josef Fjords ist ein kleines Schiff wie die HANSEATIC spirit in seinem Element: Steil aufragende Felswände wechseln sich ab mit Gletscherzungen, von denen kleine und große Eisberge ins Meer driften. Bei Wanderungen mit Ihren Experten lassen sich immer wieder interessante Spuren von Mensch und Tier finden, wie auch auf der einsamen Clavering Ø, benannt nach dem Polarforscher Douglas Clavering. Die Insel Sabine Ø liegt in der Grönlandsee, nur wenige Kilometer östlich der Halbinsel Wollaston Forland und wurde durch Europäer im August 1823 entdeckt. Hier sind Feuerplätze der Prä-Inuit und Reste von Wohnstätten zu finden, die der Thule-Kultur zuzurechnen sind.

Scoresbysund (Ittoqqortoormiit)

Di.,  
22.09.2026

Die selten besuchte Ostküste Grönlands fasziniert mit ihrer Abgeschiedenheit, gewaltigen Bergen und einer nahezu endlosen Fjordwelt. Auf eine geologische Reise durch die Jahrtausende begeben Sie sich im Scoresbysund, dem größten Fjordsystem der Welt. Wie ein arktischer Ruhepol wirkt hier eine der kleinsten Kommunen Grönlands, Ittoqqortoormiit, deren rund 350 Einwohner völlig abgeschieden leben. Ein kleines Museum entführt in vergangene Zeiten und macht die Geschichte der Inuit greifbar.

Mi.,  
23.09.2026

Entspannung auf See

Do.,  
24.09.2026

Reykjavik/Island, Ankunft 7.00 Uhr

#### **Im Preis inbegriffen**

- Eisexpeditionen.de Gruppenbegleitung ab 10 Vollzahlern
- 200 € Genießerpaket für Getränke, Wäscherei, Internet und SPA Anwendungen
- Alle Anlandungen/Fahrten in bordeigenen Zodiacs (Einsatz der Zodiacs ist abhängig vom Zielgebiet und von behördlichen Genehmigungen)
- Erfahrene Experten verschiedener Fachgebiete begleiten jede Reise, halten Präsentationen/multimediale Vorträge, beantworten fundiert Fragen zum Fahrtgebiet und begleiten die Zodiacfahrten/Anlandungen und Wanderungen ab/bis Schiff
- Nutzung der interaktiven Ocean Academy mit individuellen Wissensformaten
- Umfangreiche Informationen zur Reise vorab, zum Beispiel zur Arktis und zur Antarktis, zur Südsee und zum Amazonas sowie Expeditionslandkarten
- In jeder Kabine: Champagner zur Begrüßung, mit alkoholfreien Getränken täglich neu gefüllte Minibar (Junior und Grand Suiten mit zusätzlicher Auswahl), Kaffeemaschine (auf Wunsch Tee), 24-Stunden-Kabinenservice
- Leihweise an Bord: ein Fernglas und zwei Sets Nordic-Walking-Stöcke direkt in der Kabine, außerdem warme Parkas, Gummistiefel, Schnorchelausrüstungen
- Umfangreiches Infotainment mit Live-Übertragung sowie Aufzeichnungen der Expertenvorträge, Vorkamera, Seekarte, Filmen u.v.m., persönliches E-Mail-Postfach, Internetzugang via WLAN (kostenfrei für eine Stunde pro Gast und Tag, satellitenabhängig vor allem in polaren Gebieten)
- Hafen-/Destinationsinformationen (nach Verfügbarkeit) in der Kabine
- Internationale Gourmetküche als Vollpension an Bord mit Frühstück (inkl. Früh- und Spätaufsteherfrühstück), Bouillon, Nachmittagskaffee/Teezeit, Mittag- und Abendessen (abends drei Restaurants mit flexiblen Tischzeiten zur Wahl)
- Hafen- und Flughafengebühren
- Stornokostenversicherung (20% Selbstbehalt) in den Tarifen PLATIN und GOLD
- Umfangreiches Sportangebot: Fitnessbereich mit Meerblick, Kursprogramm, je nach Reiseziel verschiedene zusätzliche Sportaktivitäten an Land (Personal Training gegen Aufpreis)
- OCEAN SPA mit finnischer Meerblick-Sauna, Dampfsauna sowie Ruhebereich innen/außen (Spa-Anwendungen und Friseur gegen Aufpreis)

#### **Nicht im Preis inbegriffen**

- Flugan- und Abreise, wenn Sonderflüge ab/bis Deutschland nicht inkludiert sind
- weitere Reiseversicherungen
- Visa- oder Passgebühren (falls erforderlich)
- persönliche Ausgaben (Einkäufe, optionale Ausflüge)
- sonstige im Programm nicht genannte Leistungen
- Abreisepaket Reykjavik: 730 €

## Ihr Schiff

Ihr Schiff ist die "HANSEATIC spirit". Ausführlich stellen wir Ihnen dieses Schiff auf unseren Schiffseiten vor. [Ausführliche Informationen zu diesem Schiff.](#)

Passagiere  
199

Bordsprachen  


Eisklasse  
PC-6

Special  
ausfahrbare Balkone

