

IHRE REISE

*Expedition Südamerika mit
 Panamakanal: Auf Tuchfühlung
 mit der üppigen Natur mit Hapag-
 Lloyd Cruises*

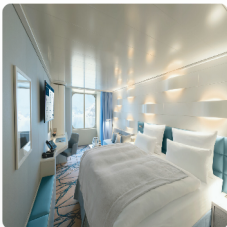
Reisetermin
 26.10.2028 - 14.11.2028

Reisedauer
 20 Tage

Reederei / Schiff
 HANSEATIC inspiration / Hapag-Lloyd Cruises



Außenkabine, KAT: 1, ca. 22 qm Deck 4-6



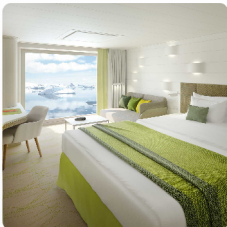
Doppelbelegung


€ 11.040
 pro Person

Einzelbelegung


€ 15.776
 pro Person

Panoramakabine, KAT: 2, ca. 21 qm, Deck 4 und 5



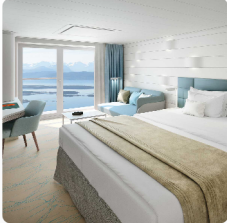
Doppelbelegung


€ 11.670
 pro Person

Einzelbelegung


€ 16.658
 pro Person

French Balcony Kabine, KAT: 3, ca. 23 qm, Deck 6



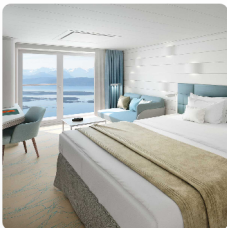
Doppelbelegung


€ 12.890
 pro Person

Einzelbelegung


€ 18.366
 pro Person

French Balcony Kabine, KAT: 5, ca. 21 qm Deck 7



Doppelbelegung


€ 13.220
 pro Person

Einzelbelegung


€ 18.828
 pro Person

HANSEATIC inspiration Garantie-Balkonkabine Kabine KAT. 4 PLATIN



Doppelbelegung


€ 13.990
 pro Person

Einzelbelegung


€ 19.906
 pro Person

Balkonkabine, KAT: 6, ca. 27 qm, Deck 6 und 7



Doppelbelegung


€ 14.470
 pro Person

Einzelbelegung


€ 20.578
 pro Person

Balkonkabine, KAT: 7, ca. 27 qm, Deck 6



Doppelbelegung


€ 14.920
 pro Person

Einzelbelegung


€ 21.208
 pro Person

Balkonkabine, KAT: 8, ca. 27 qm, Deck 7



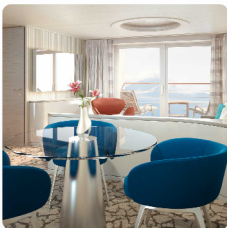
Doppelbelegung


€ 16.340
 pro Person

Einzelbelegung


€ 23.196
 pro Person

Junior Suite, KAT: 9, mit Balkon, ca. 42 qm, Deck 6 und 7



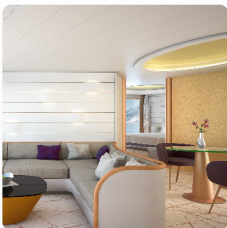
Doppelbelegung


€ 19.440
 pro Person

Einzelbelegung


€ 39.680
 pro Person

Grand Suite, KAT: 10, mit Veranda, ca. 71 qm, Deck 6 und 7



Doppelbelegung


€ 26.470
 pro Person

Einzelbelegung


€ 53.740
 pro Person

Balkonkabine, KAT: 4, ca. 27 qm, Deck 5



Doppelbelegung



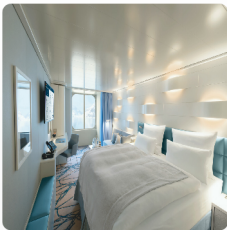
Nicht verfügbar

Einzelbelegung



Nicht verfügbar

Garantie-Außenkabine, KAT: 0



Doppelbelegung



Nicht verfügbar

Einzelbelegung



Nicht verfügbar



Do.,
26.10.2028

Colon/Panama, Abfahrt 24.00 Uhr

Tagespassage durch den Panamakanal/Panama

Fr.,
27.10.2028

Eine der erstaunlichsten Wasserstraßen und Abkürzungen, die je von Menschen erschaffen wurden: der Panamakanal, ein Meisterwerk der Ingenieurskunst. Die Tagespassage durch den über 80 km langen Kanal ist die perfekte Mischung aus Natur, Technik und purem Entdeckergeist. Anstelle des neuen Teils für Containerriesen fahren Sie mit Ihrem kleinen Expeditionsschiff die enge, ursprüngliche Route des Kanals. Spüren Sie den Puls der Lebensader, wenn das Schiff an Dschungel und Mangrovenwäldern vorbeigeleitet. Die Ufer sind dichter und die Schleusenkammern enger, was Ihnen einen direkten Blick auf deren Mechanik bietet. Die Überwindung der Schleusen von Miraflores, Pedro Miguel und Gatun können Sie gespannt an Bord mitverfolgen, kenntnisreich kommentiert von Ihren Experten. Es ist nicht bloß eine Durchfahrt, sondern eine nostalgische Erfahrung mit historischer Atmosphäre.

Golf von San Miguel/Panama

Sa.,
28.10.2028

Wie muss sich im 16. Jh. der Entdecker Vasco Nunez de Balboa gefühlt haben, als er auf der Suche nach dem legendären Goldland die Küste Panamas erblickte? Er wird wohl genauso gestaunt haben wie Sie, wenn Sie den Golf von San Miguel erreichen, Ausgangspunkt für die Entdeckung der atemberaubend schönen Flora und Fauna des Darien-Dschungels. Das UNESCO-Welterbe gilt als das größte zusammenhängende Regenwaldgebiet Zentralamerikas. Sattgrüner Wald, so weit man sieht, durchzogen von breiten Flüssen. Traditionelle Boote bringen Sie mitten in das grüne Herz Panamas, das die Harpyie – der wohl kräftigste Jagdvogel der Welt, das Nationaltier Panamas – ihre Heimat nennt. Ihren undurchdringlich scheinenden Lebensraum teilt sie sich mit Jaguaren, Tapiren, Pumas und Aras. Begegnen Sie hier dem indigenen Volk der Embera, die in weit verstreuten Dörfern im Dschungel leben. Wenn Sie deren traditionellen Alltag näher kennenlernen, wird Ihr Entdeckerherz höherschlagen.

Perleninseln/Panama

So.,
29.10.2028

Die rund 200 Perleninseln im Golf von Panama, nur 50 km von Panama-Stadt entfernt, sind vulkanischen Ursprungs und mit ihrer üppigen Vegetation und ihren fruchtbaren Böden ein wahres Paradies. Palmenhaine, tropische Regenwälder und eine einzigartige Fauna, darunter Hunderte Vogelarten und exotische Tiere, prägen die unberührte Natur. Lange bevor die Spanier die Inseln eroberten, tauchten die Inselbewohner hier nach Perlenmuscheln, wonach der Archipel seinen Namen erhielt. Später diente er als Versteck für Piraten. Heute sind die Inseln ein Hotspot für Naturliebhaber wegen der beeindruckenden Korallenriffe und einer vielfältigen Tierwelt im Meer und an Land. Tukane, Kolibris und Leguane: Erkunden Sie nach der Anlandung mit den Zodiacs zusammen mit Ihren Experten die Biodiversität der Inselgruppe.

Utria Nationalpark/Kolumbien

Mo.,
30.10.2028

Im Utria Nationalpark an der Pazifik-Küste Kolumbiens verbindet sich die wilde Schönheit von Regenwald und Meer zu einem unvergleichlichen Biotop. Dieser riesige, artenreiche Park bietet eine Biodiversität, die zu den größten der Welt zählt, unter anderem mit Ameisenbären, Brüllaffen und Hirschen. Umgeben von in Nebel gehüllten Bergen und an mangrovengesäumten Flussmündungen, die sich je nach Gezeiten verändern, staunen Sie über die Flora und Fauna. Bei einem Spaziergang im Dschungel oder entlang der Lagune schärfen Ihre Experten immer wieder Ihren Blick für unvergessliche Natur- und Tierbeobachtungen. Tropische Vögel, Reptilien, Amphibien, Landsäuger – welche dieser Spezies werden Sie beobachten? Ein Exkurs in das kulturelle Erbe der hier lebenden afrokolumbianischen Gemeinden rundet Ihre Erlebnisse ab.

Di.,
31.10.2028

Entspannung auf See

Isla de la Plata/Ecuador

Mi.,
01.11.2028

Im 16. Jh. ging der Freibeuter Sir Francis Drake in den pazifischen Gewässern auf Kaperfahrt – und auf der Isla de la Plata, der „Silberinsel“, in Ecuador soll er einen legendären Silberschatz versteckt haben. Bei Ihrem individuellen Landgang brauchen Sie nicht lange zu suchen, um die wahre Kostbarkeit zu entdecken: eine beeindruckende Vielfalt an Wildtieren. Die skurrilen Fregattvögel und Truthahngeier, aber auch Lava-Echsen sind hier heimisch. Mit lokalen Begleitern und Ihren Experten spazieren Sie über die Insel und werden dabei mit der Vegetation dieses Trockenwaldes bekannt gemacht, der in ähnlicher Form auch auf den Galapagos-Inseln zu finden ist. Immer wieder bittet die Tierwelt zum Fototermin, vielleicht wenn Prachtfregattvögel anmutig über der Meeresbrandung kreisen oder Braunpelikane sich im Sturzflug üben. Naturbilder, die auch ohne Kamera in Ihrer Erinnerung nie verblassen werden.

Peru (Païta, Salaverry, Islas Grupo de Huaura)

Do.,
02.11.2028 -
So.,
05.11.2028

In Peru steht Ihre Expedition immer wieder im Zeichen der einstigen spanischen Eroberer. Lassen Sie sich von Ihren Experten an Bord einstimmen auf die bewegende Geschichte. Stück für Stück wurden alle Territorien Perus erobert und unter spanische Herrschaft gestellt. So beeindruckt die Hafenstadt Païta, von 1578 bis 1588 spanische Hauptstadt der peruanischen Nordwestküste, noch heute durch ihr historisches, koloniales Flair. Das peruanische Salaverry ist für Sie das Tor zu einer Zeitreise, die zu den Zeugnissen und Heiligtümern jahrtausendealter Hochkulturen Südamerikas führt. Folgen Sie den Spuren der Chimú in deren einstige Hauptstadt, die heute zum UNESCO-Welterbe zählt. Das ehemalige Siedlungsgebiet der rund 2.000 Jahre alten Moche-Kultur und die Ruinen bedeutender Chimú-Heiligtümer liegen im Moche-Tal mit der Sonnen- und der Mondpyramide*. Die imposanten Bauwerke – das eine aus Millionen Lehmziegeln erbaut, das andere mit leuchtenden Malereien und Friesen geschmückt – lassen erahnen, wie um die Gunst der Götter geworben wurde. Kulturelle Schätze, die hier mit den Reichtümern der Natur konkurrieren. Ihre Entdeckerlust wandelt sich beim Kreuzen vor den Islas Grupo de Huaura in naturkundliche Faszination. Hier wird Ihre Zodiacfahrt vom Respekt vor der sensiblen Natur bestimmt. Auf den Felseninseln leben neben Humboldt-Pinguinen vor allem Seevögel wie Guanokormorane und Perutölpel. Vielleicht wird Ihr Ausblick auch mit dem Auftauchen von Walen belohnt.

Callao (Lima)/Peru, Ankunft 06.00 Uhr

Mo.,
06.11.2028

Die Hafenstadt Callao, das Tor zur peruanischen Hauptstadt Lima, ist eine lebendige Mischung aus Geschichte und Kultur. Im 16. Jh. vom spanischen Eroberer Francisco Pizarro gegründet, wurden von hier aus die geraubten Inka-Schätze sowie das abgebaute Gold und Silber verschifft. Der einst wichtigste Hafen an der Pazifik-Küste Südamerikas bietet heute sowohl Kolonialarchitektur als auch moderne Einflüsse. Von der bewegten Geschichte Perus erzählt unter anderem die Fortaleza del Real Felipe: Die Festung aus dem 18. Jh. trotzte während der spanischen Kolonialzeit den Piratenangriffen. Eine Ruheoase mit pittoreskem Charme ist das Hafenviertel La Punta mit seinen eleganten Villen, malerischen Stränden und traditionellen Fischrestaurants, die Chupe de Camarones, Ceviche und Leche de Tigre servieren. Lassen Sie sich von der lebendigen Stadt Callao inspirieren.

Di.,
07.11.2028

Callao (Lima)/Peru, Abfahrt 18.00 Uhr

Paracas/Peru, 07.00 – 14.00 Uhr

Mi.,
08.11.2028

Die Halbinsel Paracas ist so etwas wie ein Best-of Perus: vom Meer umspülte Traumküste, artenreiche Tierwelt und historische Stätten. Das 1975 hier geschaffene Naturreservat umfasst die Halbinsel, die Bucht und die kleine Inselgruppe Islas Ballestas. Das größte Meeresnaturschutzgebiet Südamerikas ist unter anderem die Heimat von Blaufußtölpeln, Pelikanen und Humboldt-Pinguinen sowie Robben und Delfinen. Auch viele Vögel aus kälteren Regionen ziehen im Winter hierher. Das Gebiet rund um die Stadt ist bekannt für seine historischen Schätze mit präkolumbianischen Erdzeichnungen an den Berghängen. Gehen Sie mit Ihren Experten an Bord auf eine Zeitreise rund um die Entstehung der Bilder, etwa der geometrischen Figuren und monumentalen Tierbilder von Nazca. Einer Legende nach soll in der Region der Ursprung für die erste weiß-rote Flagge Perus liegen, als sich 1820 der Nationalheld José de San Martín hier von einem Flamingoschwarm inspirieren ließ. Was wird die Begegnung mit der Tiervielfalt mit Ihnen machen?

Do.,
09.11.2028

Entspannung auf See

Iquique/Chile, 11.00 – 19.00 Uhr

Fr.,
10.11.2028

Iquique ist eine lebendige Hafenstadt im Norden Chiles, eingebettet zwischen der Atacama-Wüste und dem Pazifischen Ozean. Beeindruckende Strände ziehen Wassersportler und Sonnenanbeter gleichermaßen an. Historisch geprägt durch den Salpeterboom im 19. Jh., zeugen noch heute gut erhaltene Gebäude im Stil der Belle Époque im Viertel Baquedano von dieser Ära – lassen Sie diese Zeiten bei Ihrem Stadtpaziergang an sich vorbeiziehen. Mit einem Mix aus Geschichte und Stränden hat sich Iquique zu einem vielseitigen Ziel entwickelt, das Kultur und Natur auf einzigartige Weise verbindet.

Sa.,
11.11.2028

Entspannung auf See

Isla Pan de Azucar/Chile

So.,
12.11.2028

Entlang der chilenischen Küste begeben Sie sich auf eine aufregende Reise, die Sie zu den schönsten Naturerlebnissen der Atacama-Region führt. Wie karg das Land hier auch scheint: Ihre Experten an Bord vermitteln Ihnen seine Lebendigkeit beispielsweise beim Blick auf die Isla Pan de Azucar, eine Art großen Sandberg. Betreten verboten, aber bestaunen erlaubt. Die „Zuckerbrotinsel“ versüßt Ihre Zodiacfahrt womöglich mit der Beobachtung von Chilepelikanen.

Mo.,
13.11.2028

Entspannung auf See

Di.,
14.11.2028

Valparaiso/Chile, Ankunft 05.00 Uhr

Im Preis inbegriffen

- Alle Anlandungen/Fahrten in bordeigenen Zodiacs (Einsatz der Zodiacs ist abhängig vom Zielgebiet und von behördlichen Genehmigungen)
- Erfahrene Experten verschiedener Fachgebiete begleiten jede Reise, halten Präsentationen/multimediale Vorträge, beantworten fundiert Fragen zum Fahrtgebiet und begleiten die Zodiacfahrten/Anlandungen und Wanderungen ab/bis Schiff
- Nutzung der interaktiven Ocean Academy mit individuellen Wissensformaten
- Umfangreiche Informationen zur Reise vorab, zum Beispiel zur Arktis und zur Antarktis, zur Südsee und zum Amazonas sowie Expeditionslandkarten
- In jeder Kabine: Champagner zur Begrüßung, mit alkoholfreien Getränken täglich neu gefüllte Minibar (Junior und Grand Suiten mit zusätzlicher Auswahl), Kaffeemaschine (auf Wunsch Tee), 24-Stunden-Kabinenservice
- Leihweise an Bord: ein Fernglas und zwei Sets Nordic-Walking-Stöcke direkt in der Kabine, außerdem warme Parkas, Gummistiefel, Schnorchelausrüstungen
- Umfangreiches Infotainment mit Live-Übertragung sowie Aufzeichnungen der Expertenvorträge, Vorkamera, Seekarte, Filmen u.v.m., persönliches E-Mail-Postfach, Internetzugang via WLAN (kostenfrei für eine Stunde pro Gast und Tag, satellitenabhängig vor allem in polaren Gebieten)
- Hafen-/Destinationsinformationen (nach Verfügbarkeit) in der Kabine
- Internationale Gourmetküche als Vollpension an Bord mit Frühstück (inkl. Früh- und Spätaufsteherfrühstück), Bouillon, Nachmittagskaffee/Teezeit, Mittag- und Abendessen (abends drei Restaurants mit flexiblen Tischzeiten zur Wahl)
- Ausgewählte Softdrinks (mit Reisebeginn ab Januar 2026)
- Hafen- und Flughafenengebühren
- Umfangreiches Sportangebot: Fitnessbereich mit Meerblick, Kursprogramm, je nach Reiseziel verschiedene zusätzliche Sportaktivitäten an Land (Personal Training gegen Aufpreis)
- OCEAN SPA mit finnischer Meerblick-Sauna, Dampfsauna sowie Ruhebereich innen/außen (Spa-Anwendungen und Friseur gegen Aufpreis)

Nicht im Preis inbegriffen

- Flugan- und Abreise, wenn Sonderflüge ab/bis Deutschland nicht inkludiert sind
- weitere Reiseversicherungen
- Visa- oder Passgebühren (falls erforderlich)
- persönliche Ausgaben (Einkäufe, optionale Ausflüge)
- sonstige im Programm nicht genannte Leistungen
- Anreisepaket Colon: 970 €
- Abreisepaket Valparaiso: 1.290 €

Ihr Schiff

Ihr Schiff ist die "HANSEATIC inspiration". Ausführlich stellen wir Ihnen dieses Schiff auf unseren Schiffseiten vor. [Ausführliche Informationen zu diesem Schiff.](#)

Passagiere

199

Bordsprachen



Eisklasse

PC-6

Special

international

