

IHRE REISE

*Expedition Spitzbergen-
Umrundung und Nordostgrönland
- Charakterbilder des hohen
Nordens*

Reisetermin

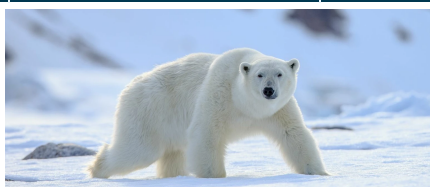
15.08.2026 - 31.08.2026

Reisedauer

17 Tage

Reederei / Schiff

HANSEATIC nature / Hapag-Lloyd Cruises



Balkonkabine, KAT: 4, ca. 27 qm, Deck 5



Doppelbelegung



€15.810

pro Person

Einzelbelegung



€20.550

pro Person

Balkonkabine, KAT: 6, ca. 27 qm, Deck 6 und 7



Doppelbelegung



€16.210

pro Person

Einzelbelegung



€21.070

pro Person

Balkonkabine, KAT: 7, ca. 27 qm, Deck 6



Doppelbelegung


€16.570
 pro Person

Einzelbelegung


€21.541
 pro Person

Balkonkabine, KAT: 8, ca. 27 qm, Deck 7



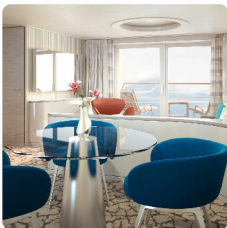
Doppelbelegung


€17.240
 pro Person

Einzelbelegung


€22.412
 pro Person

Junior Suite, KAT: 9, mit Balkon, ca. 42 qm, Deck 6 und 7



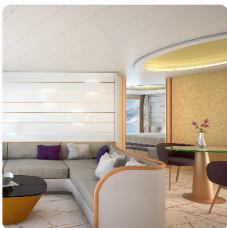
Doppelbelegung


€20.860
 pro Person

Einzelbelegung


€41.720
 pro Person

Grand Suite, KAT: 10, mit Veranda, ca. 71 qm, Deck 6 und 7



Doppelbelegung


 Nicht verfügbar

Einzelbelegung


 Nicht verfügbar

Außenkabine, KAT: 1, ca. 22 qm Deck 4-6



Doppelbelegung



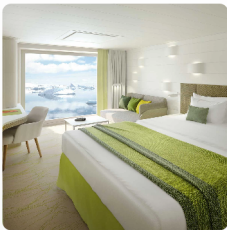
Nicht verfügbar

Einzelbelegung



Nicht verfügbar

Panoramakabine, KAT: 2, ca. 21 qm, Deck 4 und 5



Doppelbelegung



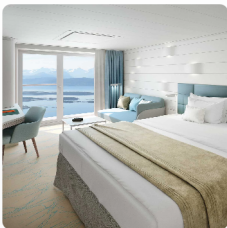
Nicht verfügbar

Einzelbelegung



Nicht verfügbar

French Balcony Kabine, KAT: 5, ca. 21 qm Deck 7



Doppelbelegung



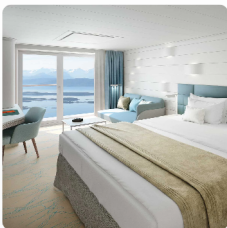
Nicht verfügbar

Einzelbelegung



Nicht verfügbar

French Balcony Kabine, KAT: 3, ca. 23 qm, Deck 6



Doppelbelegung



Nicht verfügbar

Einzelbelegung



Nicht verfügbar



Sa.,
15.08.2026 Reykjavik/Island, Abfahrt 19.00 Uhr

Patreksfjörður/Island

So.,
16.08.2026

Auf Island erwartet Sie zum Auftakt Ihrer Expedition ein Einblick in das Leben der Isländer. In Patreksfjörður geht es ruhig und beschaulich zu, wenn Ihre Experten Sie durch den kleinen Ort und in die Umgebung begleiten.

Mo.,
17.08.2026 Entspannung auf See

Ostküste Grönlands (Scoresbysund)

Di.,
18.08.2026 -
Mi.,
19.08.2026

Die Wunder der Arktis fliegen einem nicht einfach so zu – man muss sie sich erobern. Das gilt auch für Nordostgrönland und Spitzbergen. Fahrten durch Eiswelten, Kreuzen vor blank gewaschener Felsenküste, Zodiacanlandungen und Wanderungen: Aktiv läßt Sie die Geheimnisse dieser Regionen im kleinen Kreis von Entdeckern auf der HANSEATIC nature. Zur besten Reisezeit erblicken Sie einen Lebensraum der Extreme mit grandiosen Landschaften. Wohin der Kurs Sie führt, wird täglich vor Ort entschieden – abhängig von Wetter und bestmöglichem Erlebnis. Eine Flexibilität, die nur mit einem kleinen Expeditionsschiff und einer polarerfahrenen Crew möglich ist. Observation Lounge, nature Walk und gläserne Balkone werden zu Ihren Logenplätzen für einzigartige Naturschauspiele. Die selten besuchte Ostküste Grönlands fasziniert mit ihrer Abgeschlossenheit, gewaltigen Bergen und einer nahezu endlosen Fjordwelt. Auf Ihrem flexiblen Expeditionskurs kommen Sie mit den Zodiacs der Natur ganz nah – mit guten Chancen, beispielsweise Wale zu entdecken. Auf eine geologische Reise durch die Jahrtausende begeben Sie sich im Scoresbysund, dem größten Fjordsystem der Welt. Ein Ort der Superlative erwartet Sie. Wie ein arktischer Ruhepol wirkt hier eine der kleinsten Kommunen Grönlands, Iltoqqortoormiit, deren rund 350 Einwohner völlig abgeschieden leben. Ein kleines Museum entführt in vergangene Zeiten und macht die Geschichte der Inuit greifbar.

Nordostgrönland-Nationalpark (König Oskar Fjord, Ella Ø, Kaiser Franz Josef Fjord, Clavering Ø, Sabine Ø)

Do.,
20.08.2026 -
Sa.,
22.08.2026

Eine ferne Inselwelt, die meiste Zeit des Jahres in Eis gehüllt, mit Bergen bis weit in den Himmel, von Menschen unberührt: Nordostgrönland gilt als die schöne Unbekannte. Deshalb sind im Geschichtsbuch der Entdecker noch immer Seiten frei – für Sie! Die HANSEATIC nature bewegt sich auf flexiblem Kurs zu den tiefen Fjorden des Nordostgrönland-Nationalparks – weltgrößter seiner Art und Heimat von Moschusochsen, Eisbären, Polarfüchsen und Schneehasen. Menschen werden Ihnen hier kaum begegnen, dafür aber spannende Historie. Der König Oskar Fjord, dessen Gipfel sich am Ufer hoch erheben, ist genauso überwältigend wie die dreieckige Insel Ella Ø mit ihrer fast 1.200 m hohen Bergflanke. Im Labyrinth des Kaiser Franz Josef Fjords ist ein kleines Schiff wie die HANSEATIC nature in seinem Element: Steil aufragende Felswände wechseln sich ab mit Gletscherzungen, von denen kleine und große Eisberge ins Meer driften. Bei Wanderungen mit Ihren Experten lassen sich immer wieder interessante Spuren von Mensch und Tier finden, wie auch auf der einsamen Clavering Ø, benannt nach dem Polarforscher Douglas Clavering. Die Insel Sabine Ø liegt in der Grönlandsee, nur wenige Kilometer östlich der Halbinsel Wollaston Forland und wurde durch Europäer im August 1823 entdeckt. Hier sind Feuerplätze der Prä-Inuit und Reste von Wohnstätten zu finden, die der Thule-Kultur zuzurechnen sind.

So.,
23.08.2026 -
Mo.,
24.08.2026

Entspannung auf See

Spitzbergen-Umrundung (u. a. Ny Alesund, Liliehøkk-Gletscher, Smeerenburgfjord, Liefdefjord, Fahrt durch die Hinlopenstraße, Nordaustlandet, Fahrt durch den Freemansund, Barentsøya, Hornsund)

Di.,
25.08.2026 -
So.,
30.08.2026

Nach den Abenteuern in Nordostgrönland ist das nächste Ziel der HANSEATIC nature klar: die Umrundung Spitzbergens. Vielleicht zeigt sich der „König der Arktis“? Eisbären beobachtet man am besten vom Deck des Schiffes oder mit respektvollem Abstand vom Zodiac aus. Beim Landgang sichten Sie mit etwas Glück Rentiere, Polarfüchse oder Walrosse. Die Kulissen Ihrer faszinierenden Spaziergängen reichen von mächtigen Gletschern bis zu weiter Fels- und Tundralandschaft. Ergriffen von der bizarren Natur, lassen Sie das Staunen auf dieser Expedition zu Ihrer neuen Passion werden. Auf Ihrem Weg liegen viele abgeschiedene Orte. In Ny Alesund trifft der Pioniergeist von heute auf den von damals – 1926 war es der Startplatz für die Luftschiffahrt von Roald Amundsen und Umberto Nobile zum Nordpol. Wenn Sie vom Zodiac aus auf die gewaltige 11 Kilometer lange Gletscherbruchkante des Liliehøkk-Gletschers, eines der größten Gletscher Spitzbergens blicken, spüren Sie die stille Kraft der Arktis – denn sie läßt niemanden unberührt. Nicht weniger spektakulär ist der Smeerenburgfjord mit seiner fantastischen Gletscherkulisse. Spitze Berge umrahmen den Liefdefjord. An seinem Ende erhebt sich der mächtige Monaco-Gletscher. Von Deck aus die blau schimmernde Abbruchkante zu bestaunen ist einfach überwältigend. Eine fast mystische Stimmung umgibt Sie bei der Fahrt durch die Hinlopenstraße, wenn deren bräunlich bis schwarz gefärbten Strände und Felsen von Nebel und Eis bedeckt werden. Besonders gewichtige Beobachtungen lassen sich womöglich auf Nordaustlandet machen, im ureigenen Revier der Walrosse. Die schweren Kolosse nutzen hier den Strand oft als Liegeplatz. Die Fahrt durch den Freemansund, eine nur etwa 5 km breite Wasserstraße, wird untermalt vom Farben- und Lichtspiel der Arktis. Lassen sich auf Barentsøya Rentiere in blühender Natur beobachten? Zum Abschluss schafft im Hornsund die Sicht auf die Gletscherkante des Samarinbreen eine von vielen bleibenden Erinnerungen – eingerahmt von imposanten Bergen. Wird die Spitzbergen-Umrundung gelingen, haben Sie Ihrer Vita eine herausragende Pioniertat hinzugefügt.

Mo.,
31.08.2026

Longyearbyen/Spitzbergen/Norwegen, Ankunft 6.00 Uhr
 Sonderflug Longyearbyen – Deutschland1

Sa.,
15.08.2026

Linienflug Deutschland – Keflavik
 Fahrt nach Reykjavik

Sa.,
15.08.2026

Linienflug Deutschland – Keflavik
 Fahrt nach Reykjavik

VORPROGRAMM A: GLETSCHER, WASSERFÄLLE UND GEYSIR

Do.,
13.08.2026 -
Sa.,
15.08.2026

Linienflug Deutschland – Keflavik (Do., 13.08.2026) Transfer nach Reykjavik in ein Mittelklassehotel. Übernachtung mit Frühstück. Reykjavik/Husafell (Fr., 14.08.2026) Island zeichnet sich durch seine Gegensätze aus, berühmt ist die Insel insbesondere für ihre Fjorde, Wasserfälle und Geysire. Mit dem Golden Circle entdecken Sie die drei meistbesuchten Naturerlebnisse Islands. Zunächst führt der Weg zur ehemaligen Parlamentsstätte von Thingvellir, dem ersten Nationalpark Islands. Genießen Sie am Gullfoss atemberaubende Blicke auf einen der imposantesten und höchsten Wasserfälle des Landes. Nächste Station ist das berühmte Geysirgebiet mit den heißen Quellen, die alle 10 bis 15 Minuten kochend heißes Wasser bis zu 15 m in die Höhe schleudern. Der große Geysir gab allen Geysiren weltweit seinen Namen. Mittagssnack unterwegs. Am späten Nachmittag checken Sie in einem Mittelklassehotel ein. Übernachtung mit Frühstück. Husafell/Reykjavik (Sa., 15.08.2026) Weiterhin prägen grandiose Gletscher das Landschaftsbild der Insel aus Feuer und Eis. Erkunden Sie einen davon heute auf eine außergewöhnliche Art und Weise. Mit Super-Trucks (spezielle 8x8 Allradfahrzeuge) fahren Sie durch die Schnee- und Eislandschaft auf den Langjökull-Gletscher bis zum Eingang des von Menschen geschaffenen Eistunnels. Erleben Sie Islands zweitgrößten Gletscher nun von innen, und entdecken Sie auf einem Rundgang durch die Tunnel und Höhlen eine andere Welt, welche gänzlich aus Schnee und Eis geformt wurde. Nach einem Mittagssnack und Stopp am Hraunfossar-Wasserfall, dessen tiefblaues Wasser direkt aus dem Langjökull-Gletscher kommt und über ein Lavafeld in die Tiefe hinabstürzt, erreichen Sie am späten Nachmittag Reykjavik zur Einschiffung.

VORPROGRAMM A: GLETSCHER, WASSERFÄLLE UND GEYSIR

Do.,
13.08.2026 -
Sa.,
15.08.2026

Linienflug Deutschland – Keflavik (Do., 13.08.2026) Transfer nach Reykjavik in ein Mittelklassehotel. Übernachtung mit Frühstück. Reykjavik/Husafell (Fr., 14.08.2026) Island zeichnet sich durch seine Gegensätze aus, berühmt ist die Insel insbesondere für ihre Fjorde, Wasserfälle und Geysire. Mit dem Golden Circle entdecken Sie die drei meistbesuchten Naturerlebnisse Islands. Zunächst führt der Weg zur ehemaligen Parlamentsstätte von Thingvellir, dem ersten Nationalpark Islands. Genießen Sie am Gullfoss atemberaubende Blicke auf einen der imposantesten und höchsten Wasserfälle des Landes. Nächste Station ist das berühmte Geysirgebiet mit den heißen Quellen, die alle 10 bis 15 Minuten kochend heißes Wasser bis zu 15 m in die Höhe schleudern. Der große Geysir gab allen Geysiren weltweit seinen Namen. Mittagssnack unterwegs. Am späten Nachmittag checken Sie in einem Mittelklassehotel ein. Übernachtung mit Frühstück. Husafell/Reykjavik (Sa., 15.08.2026) Weiterhin prägen grandiose Gletscher das Landschaftsbild der Insel aus Feuer und Eis. Erkunden Sie einen davon heute auf eine außergewöhnliche Art und Weise. Mit Super-Trucks (spezielle 8x8 Allradfahrzeuge) fahren Sie durch die Schnee- und Eislandschaft auf den Langjökull-Gletscher bis zum Eingang des von Menschen geschaffenen Eistunnels. Erleben Sie Islands zweitgrößten Gletscher nun von innen, und entdecken Sie auf einem Rundgang durch die Tunnel und Höhlen eine andere Welt, welche gänzlich aus Schnee und Eis geformt wurde. Nach einem Mittagssnack und Stopp am Hraunfossar-Wasserfall, dessen tiefblaues Wasser direkt aus dem Langjökull-Gletscher kommt und über ein Lavafeld in die Tiefe hinabstürzt, erreichen Sie am späten Nachmittag Reykjavik zur Einschiffung.

Island Privat

Do.,
13.08.2026 -
Sa.,
15.08.2026

Stylish wohnen inmitten der isländischen Weite! Nur knapp eine Stunde außerhalb von Reykjavik, an den Hängen des Berges Hengill im Südwesten Islands, befindet sich das ION Adventure Hotel. Hier spürt man die Verbindung mit der Natur, umgeben von Bergen und Lavafeldern ist das Hotel die ideale Wahl für einen Kurzaufenthalt. Nachhaltigkeit wird hier groß geschrieben, beim Bau hat man auf umweltfreundliche Prinzipien und einheimische Naturmaterialien gesetzt. Die Innenausstattung des Hotels ist minimalistisch und stilvoll, mit einer Mischung aus natürlichen und recycelten Materialien, darunter Lava, Holz und isländische Wolle. Die Zimmer, ebenfalls minimalistisch, sind ansprechend und in nordisch kühlem Design gehalten. Das hauseigene Restaurant Silfra serviert eine innovative Küche basierend auf überwiegend regionalen Zutaten. Gönnen Sie sich eine kleine Auszeit und lassen Sie im SPA oder im geothermal beheizten Outdoor-Pool die Seele baumeln. Alternativ genießen Sie in der Northern Lights Bar mit ihren hohen Decken und Glaswänden an drei Seiten den fantastischen Ausblick auf die umliegende Natur. Linienflug Deutschland - Keflavik (Do., 13.08.2026) Transfer Richtung Nesjavellir zum ION Adventure Hotel. Zwei Übernachtungen mit Frühstück, Nesjavellir (Fr., 14.08.2026) Tag zur freien Verfügung, Nesjavellir (Sa., 15.08.2026) Tag zur freien Verfügung. Am Nachmittag Transfer nach Reykjavik zur Einschiffung.

Island Privat

Do.,
13.08.2026 -
Sa.,
15.08.2026

Stylish wohnen inmitten der isländischen Weite! Nur knapp eine Stunde außerhalb von Reykjavik, an den Hängen des Berges Hengill im Südwesten Islands, befindet sich das ION Adventure Hotel. Hier spürt man die Verbindung mit der Natur, umgeben von Bergen und Lavafeldern ist das Hotel die ideale Wahl für einen Kurzaufenthalt. Nachhaltigkeit wird hier groß geschrieben, beim Bau hat man auf umweltfreundliche Prinzipien und einheimische Naturmaterialien gesetzt. Die Innenausstattung des Hotels ist minimalistisch und stilvoll, mit einer Mischung aus natürlichen und recycelten Materialien, darunter Lava, Holz und isländische Wolle. Die Zimmer, ebenfalls minimalistisch, sind ansprechend und in nordisch kühlem Design gehalten. Das hauseigene Restaurant Silfra serviert eine innovative Küche basierend auf überwiegend regionalen Zutaten. Gönnen Sie sich eine kleine Auszeit und lassen Sie im SPA oder im geothermal beheizten Outdoor-Pool die Seele baumeln. Alternativ genießen Sie in der Northern Lights Bar mit ihren hohen Decken und Glaswänden an drei Seiten den fantastischen Ausblick auf die umliegende Natur. Linienflug Deutschland - Keflavik (Do., 13.08.2026) Transfer Richtung Nesjavellir zum ION Adventure Hotel. Zwei Übernachtungen mit Frühstück, Nesjavellir (Fr., 14.08.2026) Tag zur freien Verfügung, Nesjavellir (Sa., 15.08.2026) Tag zur freien Verfügung. Am Nachmittag Transfer nach Reykjavik zur Einschiffung.

Im Preis inbegriffen

- Alle Anlandungen/Fahrten in bordeigenen Zodiacs (Einsatz der Zodiacs ist abhängig vom Zielgebiet und von behördlichen Genehmigungen)
- Erfahrene Experten verschiedener Fachgebiete begleiten jede Reise, halten Präsentationen/multimediale Vorträge, beantworten fundiert Fragen zum Fahrtgebiet und begleiten die Zodiacfahrten/Anlandungen und Wanderungen ab/bis Schiff
- Nutzung der interaktiven Ocean Academy mit individuellen Wissensformaten
- Umfangreiche Informationen zur Reise vorab, zum Beispiel zur Arktis und zur Antarktis, zur Südsee und zum Amazonas sowie Expeditionslandkarten
- In jeder Kabine: Champagner zur Begrüßung, mit alkoholfreien Getränken täglich neu gefüllte Minibar (Junior und Grand Suiten mit zusätzlicher Auswahl), Kaffeemaschine (auf Wunsch Tee), 24-Stunden-Kabinenservice
- Leihweise an Bord: ein Fernglas und zwei Sets Nordic-Walking-Stöcke direkt in der Kabine, außerdem warme Parkas, Gummistiefel, Schnorchelausrüstungen
- Umfangreiches Infotainment mit Live-Übertragung sowie Aufzeichnungen der Expertenvorträge, Vorkamera, Seekarte, Filmen u.v.m., persönliches E-Mail-Postfach, Internetzugang via WLAN (kostenfrei für eine Stunde pro Gast und Tag, satellitenabhängig vor allem in polaren Gebieten)
- Hafen-/Destinationsinformationen (nach Verfügbarkeit) in der Kabine
- Internationale Gourmetküche als Vollpension an Bord mit Frühstück (inkl. Früh- und Spätaufsteherfrühstück), Bouillon, Nachmittagskaffee/Teezeit, Mittag- und Abendessen (abends drei Restaurants mit flexiblen Tischzeiten zur Wahl)
- Hafen- und Flughafengebühren
- Stornokostenversicherung (20% Selbstbehalt) in den Tarifen PLATIN und GOLD
- Umfangreiches Sportangebot: Fitnessbereich mit Meerblick, Kursprogramm, je nach Reiseziel verschiedene zusätzliche Sportaktivitäten an Land (Personal Training gegen Aufpreis)
- OCEAN SPA mit finnischer Meerblick-Sauna, Dampfsauna sowie Ruhebereich innen/außen (Spa-Anwendungen und Friseur gegen Aufpreis)

Nicht im Preis inbegriffen

- Flugan- und Abreise, wenn Sonderflüge ab/bis Deutschland nicht inkludiert sind
- weitere Reiseversicherungen
- Visa- oder Passgebühren (falls erforderlich)
- persönliche Ausgaben (Einkäufe, optionale Ausflüge)
- sonstige im Programm nicht genannte Leistungen
- Anreisepaket Reykjavik: 380 €

Ihr Schiff

Ihr Schiff ist die "HANSEATIC nature". Ausführlich stellen wir Ihnen dieses Schiff auf unseren Schiffseiten vor. [Ausführliche Informationen zu diesem Schiff.](#)

Passagiere
199

Bordsprachen


Eisklasse
PC-6

Special
ausfahrbare Balkone

