

IHRE REISE

Expedition Spitzbergen- Umrundung – Mythos, Magie und Mitternachtssonne

Reisetermin

18.07.2028 - 28.07.2028

Reisedauer

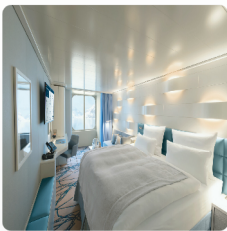
11 Tage

Reederei / Schiff

HANSEATIC nature / Hapag-Lloyd Cruises



Außenkabine, KAT: 1, ca. 22 qm Deck 4-6



Doppelbelegung



€8.490

pro Person

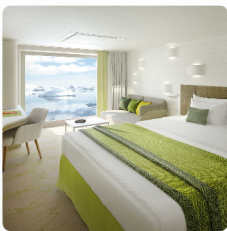
Einzelbelegung



€10.787

pro Person

Panoramakabine, KAT: 2, ca. 21 qm, Deck 4 und 5



Doppelbelegung



€8.940

pro Person

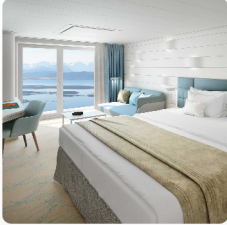
Einzelbelegung



€11.350

pro Person

French Balcony Kabine, KAT: 3, ca. 23 qm, Deck 6



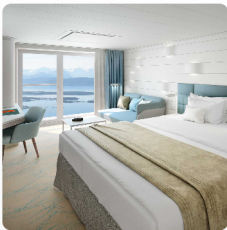
Doppelbelegung


€ 9.420
 pro Person

Einzelbelegung


€ 11.950
 pro Person

French Balcony Kabine, KAT: 5, ca. 21 qm Deck 7



Doppelbelegung


€ 9.640
 pro Person

Einzelbelegung


€ 12.225
 pro Person

Balkonkabine, KAT: 4, ca. 27 qm, Deck 5



Doppelbelegung


€ 10.220
 pro Person

Einzelbelegung


€ 12.950
 pro Person

Balkonkabine, KAT: 6, ca. 27 qm, Deck 6 und 7



Doppelbelegung


€ 10.570
 pro Person

Einzelbelegung


€ 13.387
 pro Person

Balkonkabine, KAT: 7, ca. 27 qm, Deck 6



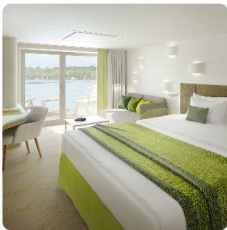
Doppelbelegung


€ 10.920
 pro Person

Einzelbelegung


€ 13.825
 pro Person

Balkonkabine, KAT: 8, ca. 27 qm, Deck 7



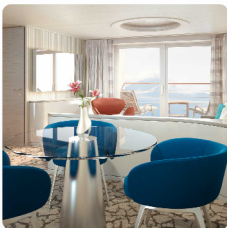
Doppelbelegung


€ 11.940
 pro Person

Einzelbelegung


€ 15.100
 pro Person

Junior Suite, KAT: 9, mit Balkon, ca. 42 qm, Deck 6 und 7



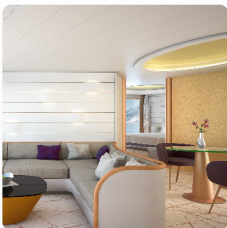
Doppelbelegung


€ 13.670
 pro Person

Einzelbelegung


€ 28.040
 pro Person

Grand Suite, KAT: 10, mit Veranda, ca. 71 qm, Deck 6 und 7



Doppelbelegung


€ 19.070
 pro Person

Einzelbelegung


€ 38.840
 pro Person



Di.,
18.07.2028

Sonderflug Deutschland* – Tromsø
Tromsø/Norwegen, Abfahrt 20.00 Uhr

Mi.,
19.07.2028

Entspannung auf See

Spitzbergen-Abenteuer: Höhepunkte und Umrundung je nach Gegebenheiten (u. a. Ny Alesund, Smeerenburgfjord, Liefdefjord, Fahrt durch die Hinlopenstraße, Alkefjellet, Palanderbukta, Torellneset, Fahrt durch den Freemansund, Barentsøya, Hornsund)

Do.,
20.07.2028 -
Do.,
27.07.2028

Willkommen auf Spitzbergen – wilde, raue Inselschönheit und Lebensraum für eine faszinierende Tierwelt. Im Königreich der Eisbären bewegt sich Ihr hochmodernes Expeditionsschiff dank höchster Eisklasse flexibel und sicher – mit einem klaren Ziel: die Umrundung! Wird dieses Wagnis gelingen? Eine Antwort gibt es nur an Bord, denn Wetter und Eis bestimmen den Verlauf Ihrer Expedition. Jeder Tag ist randvoll mit Erlebnissen, bei denen der Pioniergeist von gestern und der Tatendrang von heute dicht beieinanderliegen. Leidenschaftlicher Expeditionsgeist wird sicher auch in Ihnen geweckt, wenn die Zodiacs Sie zu einsamen Küsten bringen oder die Beobachtung von Walen, Walrossen und Eisbären mit Glück auf Sie wartet. Für große Polargeschichte und internationale Forschung ist die kleine Siedlung Ny Alesund bekannt. Die nördlichste dauerhafte zivile Forschungsstation der Welt widmet sich der Meteorologie sowie Untersuchungen zur Klimaerwärmung und von Polarlichtern. Rund 30 Personen leben hier im Winter und etwa 120 Personen im Sommer. In Ny Alesund befindet sich das nördlichste Postamt der Welt. Eine beeindruckende arktische Landschaft aus steilen Bergen umgibt den Smeerenburgfjord. Wenn Ihr Expeditionsschiff hier kreuzt, eröffnen sich Ihnen fantastische Gletscherpanoramen. Beim Landgang zeigt sich vielleicht der scheue Polarfuchs. Im Liefdefjord rückt der majestätische Monaco-Gletscher in Ihren Fokus. Von der 5 km breiten Abbruchkante stürzen immer wieder Eisblöcke in den Fjord. Schauen Sie gespannt von Deck oder vom Zodiac aus zu. Der Gletscher wurde zu Ehren von Fürst Albert I. von Monaco benannt, der das Gebiet 1906 und 1907 mit Gunnar Isachsen erforschte. Erlauben es die Gegebenheiten, dringen Sie in die Gewässer Nordostspitzbergens vor, wo pures Expeditionsgefühl herrscht. Nur noch rund 1.000 km vom Nordpol entfernt, kann jeder weitere Kilometer schwieriger zu bewältigen sein. Gibt das Eis den Weg durch das Nadelöhr Hinlopenstraße frei? Die Passage ist wegen des häufig anzutreffenden Packeises anspruchsvoll. Von dieser Durchfahrt hängt der Erfolg einer Umrundung ab. Kapitän und Offiziere suchen immer wieder eindrucksvolle Szenarien für Sie, so wie die Felsen des Alkefjellet: Der „Lummenberg“ wird von zahlreichen Vogelarten zu Tausenden bevölkert, darunter Dickschnabellummen, Dreizehen- und Eismöwen, Küstenseeschwalben und Eiderenten. Mit den Zodiacs landen Sie auch in Palanderbukta auf der größtenteils mit Eiskappen bedeckten Insel Nordaustlandet an. Achten Sie bei einem Spaziergang durch die karge Tundra auf Svalbard-Mohn und Roten Steinbrech. Walrossherden liegen gern auf den flachen Felsbänken in Torellneset. Die mächtigen Bullen können über 1 t schwer und 3,5 m lang werden – auch aus respektvollem Abstand gewichtige Eindrücke, die lange in Erinnerung bleiben. Wenn die Wetter- und Eisbedingungen es erlauben, fahren Sie durch den engen Freemansund. Halten Sie die Augen offen: Wale suchen die geschützten Biotop vor Spitzbergen auf und begleiten gerne streckenweise Schiffe, die den Archipel passieren. Auf Barentsøya sichten Sie vielleicht Rentiere in blühender Natur. Die Insel ist auch ein wichtiges Gebiet für Eisbären, die hier ihre Jungen zur Welt bringen. Mit Glück ergibt sich die Chance, die Tiere aus sicherer Entfernung vom Schiff aus zu beobachten. Wie die großen Pioniere bahnen Sie sich den Weg entlang einsamer Küsten – auch zum Hornsund, an dessen Ufer Hunderttausende von Krabbentauchern leben. Tranöfen, Wohnhäuser und Gräber sind die wichtigsten Überreste des frühen europäischen Walfangs: In Spitzbergen sind etwa 50 Walfangstationen registriert, diese Anlage ist eine der ältesten und stammt aus der Zeit, als der Walfang noch von Land aus betrieben wurde.

Fr.,
28.07.2028

Longyearbyen/Spitzbergen/Norwegen, Ankunft 07.00 Uhr

Sonderflug Longyearbyen – Deutschland*

Im Preis inbegriffen

- Alle Anlandungen/Fahrten in bordeigenen Zodiacs (Einsatz der Zodiacs ist abhängig vom Zielgebiet und von behördlichen Genehmigungen)
- Erfahrene Experten verschiedener Fachgebiete begleiten jede Reise, halten Präsentationen/multimediale Vorträge, beantworten fundiert Fragen zum Fahrtgebiet und begleiten die Zodiacfahrten/Anlandungen und Wanderungen ab/bis Schiff
- Nutzung der interaktiven Ocean Academy mit individuellen Wissensformaten
- Umfangreiche Informationen zur Reise vorab, zum Beispiel zur Arktis und zur Antarktis, zur Südsee und zum Amazonas sowie Expeditionslandkarten
- In jeder Kabine: Champagner zur Begrüßung, mit alkoholfreien Getränken täglich neu gefüllte Minibar (Junior und Grand Suiten mit zusätzlicher Auswahl), Kaffeemaschine (auf Wunsch Tee), 24-Stunden-Kabinenservice
- Leihweise an Bord: ein Fernglas und zwei Sets Nordic-Walking-Stöcke direkt in der Kabine, außerdem warme Parkas, Gummistiefel, Schnorchelausrüstungen
- Umfangreiches Infotainment mit Live-Übertragung sowie Aufzeichnungen der Expertenvorträge, Vorkamera, Seekarte, Filmen u.v.m., persönliches E-Mail-Postfach, Internetzugang via WLAN (kostenfrei für eine Stunde pro Gast und Tag, satellitenabhängig vor allem in polaren Gebieten)
- Hafen-/Destinationsinformationen (nach Verfügbarkeit) in der Kabine
- Internationale Gourmetküche als Vollpension an Bord mit Frühstück (inkl. Früh- und Spätaufsteherfrühstück), Bouillon, Nachmittagskaffee/Teezeit, Mittag- und Abendessen (abends drei Restaurants mit flexiblen Tischzeiten zur Wahl)
- Ausgewählte Softdrinks (mit Reisebeginn ab Januar 2026)
- Hafen- und Flughafenengebühren
- Umfangreiches Sportangebot: Fitnessbereich mit Meerblick, Kursprogramm, je nach Reiseziel verschiedene zusätzliche Sportaktivitäten an Land (Personal Training gegen Aufpreis)
- OCEAN SPA mit finnischer Meerblick-Sauna, Dampfsauna sowie Ruhebereich innen/außen (Spa-Anwendungen und Friseur gegen Aufpreis)

Nicht im Preis inbegriffen

- Flugan- und Abreise, wenn Sonderflüge ab/bis Deutschland nicht inkludiert sind
- weitere Reiseversicherungen
- Visa- oder Passgebühren (falls erforderlich)
- persönliche Ausgaben (Einkäufe, optionale Ausflüge)
- sonstige im Programm nicht genannte Leistungen

Ihr Schiff

Ihr Schiff ist die "HANSEATIC nature". Ausführlich stellen wir Ihnen dieses Schiff auf unseren Schiffseiten vor. [Ausführliche Informationen zu diesem Schiff.](#)

Passagiere
199

Bordsprachen


Eisklasse
PC-6

Special
ausfahrbare Balkone

