

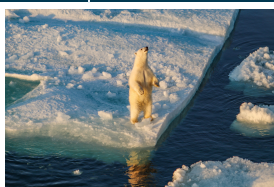
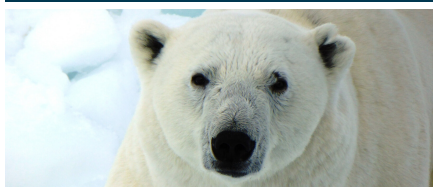
IHRE REISE

*Expedition rund um Spitzbergen:  
 Im Reich des Eisbären mit  
 verlängertem Aufenthalt in  
 Longyearbyen*

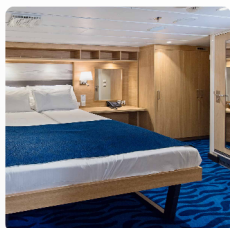
Reisetermin  
 02.07.2026 - 14.07.2026

Reisedauer  
 13 Tage

Reederei / Schiff  
 MS Spitsbergen /



INNENKABINE, KAT: I2 9-14M², DECK 4



Doppelbelegung



Nicht verfügbar

Einzelbelegung



Nicht verfügbar

Doppelbelegung



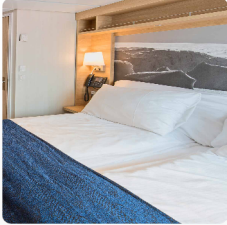
Nicht verfügbar

Einzelbelegung



Nicht verfügbar

Garantie Aussenkabine teilweise eingeschränkte Sicht



Doppelbelegung



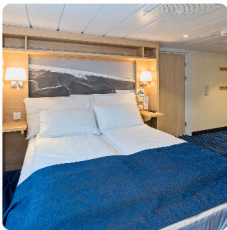
Nicht verfügbar

Einzelbelegung



Nicht verfügbar

AUSSENKABINE SUPERIOR ROLLSTUHLGERECHT, KAT: YA 17-18M², EINGESCHRÄNKTE SICHT



Doppelbelegung



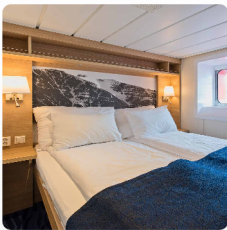
Nicht verfügbar

Einzelbelegung



Nicht verfügbar

MS Spitsbergen Garantie Aussenkabine



Doppelbelegung



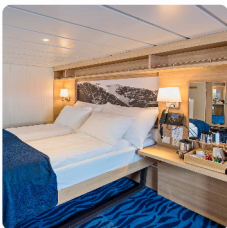
Nicht verfügbar

Einzelbelegung



Nicht verfügbar

USPS GARANTIE SUITE 16-33M²



Doppelbelegung



Nicht verfügbar

Einzelbelegung



Nicht verfügbar

MINI-SUITE, KAT: Q2 16-17M<sup>2</sup>, DECK 4



*Doppelbelegung*



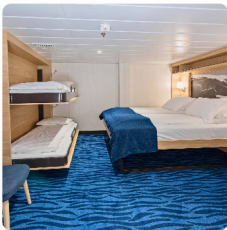
Nicht verfügbar

*Einzelbelegung*



Nicht verfügbar

INNENKABINE SUPERIOR, KAT: K2 15-20M<sup>2</sup> DECK 6 & 7



*Doppelbelegung*



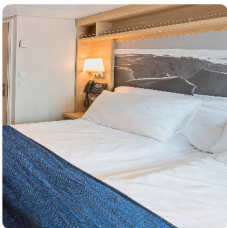
Nicht verfügbar

*Einzelbelegung*



Nicht verfügbar

USPO GARANTIE AUSSENKABINE 11-14M<sup>2</sup>



*Doppelbelegung*



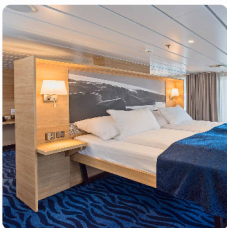
Nicht verfügbar

*Einzelbelegung*



Nicht verfügbar

EIGNER-SUITE MIT BALKON, KAT: MX 32-33M<sup>2</sup>, DECK 6



*Doppelbelegung*



Nicht verfügbar

*Einzelbelegung*



Nicht verfügbar

USPI GARANTIE INNENKABINE 9-20M<sup>2</sup>



*Doppelbelegung*



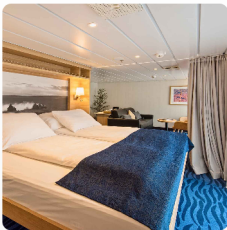
Nicht verfügbar

*Einzelbelegung*



Nicht verfügbar

Garantie Suite



*Doppelbelegung*



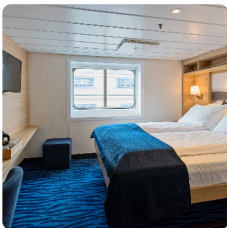
Nicht verfügbar

*Einzelbelegung*



Nicht verfügbar

AUSSENKABINE SUPERIOR, KAT: QJ 14-18M<sup>2</sup>, EINGESCHRÄNKTE SICHT, DECK 6



*Doppelbelegung*



Nicht verfügbar

*Einzelbelegung*



Nicht verfügbar

*Doppelbelegung*



Nicht verfügbar

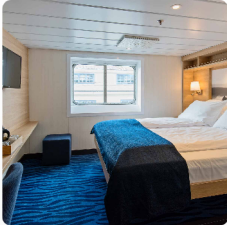
*Einzelbelegung*



Nicht verfügbar



AUSSENKABINE SUPERIOR, KAT: U2D 11-14M<sup>2</sup> DECK 6 & 7



*Doppelbelegung*



Nicht verfügbar

*Einzelbelegung*



Nicht verfügbar

MS Spitsbergen Polar Aussenkabine Kategorie N



*Doppelbelegung*



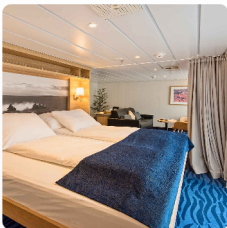
Nicht verfügbar

*Einzelbelegung*



Nicht verfügbar

GRAND-SUITE MIT BALKON, KAT: MG 28-29M<sup>2</sup>, DECK 6



*Doppelbelegung*



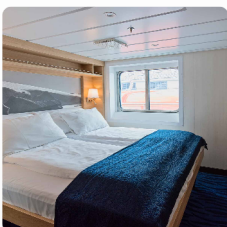
Nicht verfügbar

*Einzelbelegung*



Nicht verfügbar

Garantie Aussenkabine Superior



*Doppelbelegung*



Nicht verfügbar

*Einzelbelegung*



Nicht verfügbar

AUSSENKABINE SUPERIOR, KAT: P2D 14-15M<sup>2</sup>, EINGESCHRÄNKTE SICHT, DECK 6 & 7



*Doppelbelegung*



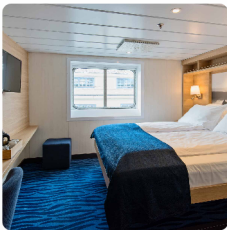
Nicht verfügbar

*Einzelbelegung*



Nicht verfügbar

USPB GARANTIE ARKTIS SUPERIOR AUSSENKABINE 11-18M<sup>2</sup>



*Doppelbelegung*



Nicht verfügbar

*Einzelbelegung*



Nicht verfügbar

AUSSENKABINE, KAT: O2 13-14M<sup>2</sup> DECK 4



*Doppelbelegung*



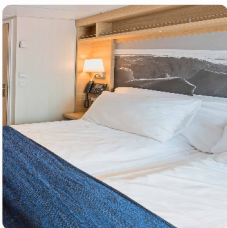
Nicht verfügbar

*Einzelbelegung*



Nicht verfügbar

AUSSENKABINE, KAT: J2 11-12M<sup>2</sup>, EINGESCHRÄNKTE SICHT, DECK 7



*Doppelbelegung*



Nicht verfügbar

*Einzelbelegung*



Nicht verfügbar

Garantie Innenkabine



Doppelbelegung



Nicht verfügbar

Einzelbelegung



Nicht verfügbar



Einschiffung 26.01.2026 von 16:00 bis 17:00  
 Abfahrt 26.01.2026 um 18:00

26. Januar  
 2026 - - -  
 Dunedin

Dunedin, die an der Ostküste der Südinsel gelegene älteste Stadt Neuseelands, wird aufgrund ihrer schottischen Ursprünge auch Edinburgh des Südens genannt. Ihr Name ist die anglierte Form des gälischen Namens der Hauptstadt von Schottland. Stolz zeigt die Stadt das Erbe aus der Zeit ihrer Gründung im Jahre 1848. Die Gebäude im viktorianischen oder edwardischen Stil, vor der malerischen Kulisse des Silver Peak, zählen zu den besterhaltenen der südlichen Halbkugel. Im Stadtgebiet auf der Halbinsel Otago befinden sich Naturreservate, in denen eine reiche Fauna heimisch ist, wie beispielsweise die weltweit einzige Königsalbatrosskolonie an Land oder die seltenen Gelbaugenpinguine.

Ankunft 27.01.2026  
 Abfahrt 27.01.2026

27. Januar  
 2026 - - - Auf  
 See

Genießen Sie während der Überfahrt auf See die zahlreichen Freizeitangebote an Bord. Gönnen Sie sich Entspannung im Spa oder halten Sie sich im Fitnessraum in Form. Lassen Sie sich je nach Jahreszeit zu einem Sprung in den Pool oder zu einem Sonnenbad verlocken. Dieser Reise ohne Zwischenstopp bietet auch Gelegenheit, einer Konferenz oder einer der an Bord angebotenen Vorstellungen beizuwohnen, abhängig von den angebotenen Aktivitäten, oder in der Boutique ein wenig zu shoppen oder die PONANT-Fotografen in ihrem eigenen Bereich aufzusuchen. Wer das offene Meer liebt, bewundert auf dem Oberdeck das Schauspiel der Wogen und kann mit etwas Glück Meerestiere beobachten. Eine zauberhafte kleine Auszeit mit Komfort, Entspannung und Unterhaltung.

Ankunft 28.01.2026  
 Abfahrt 28.01.2026

28. Januar  
 2026 - - -  
 Enderby  
 Island,  
 Aucklandinseln

Enderby liegt unmittelbar vor der nordöstlichen Spitze der Insel Auckland. Es handelt sich um die drittgrößte der Auckland-Inseln, die zum Welterbe der UNESCO zählen. Nach der Vernichtung der von den früheren Siedlern eingeführten Tierarten konnte sich ab 1994 die einheimische Flora und Fauna entwickeln. So wurde die Insel zum Reich der seltenen Gelbaugenpinguine, und die neuseeländischen Seelöwen wählten Sie zum Hauptort für ihre Fortpflanzung. Vielleicht haben Sie das Glück, sie bei einer Wanderung in den Northern Cliffs an Land zu beobachten. Bei Ausfahrten mit dem zodiac begegnen Sie an den Ufern der Insel der flugunfähigen Aucklandente und anderen endemischen Arten.

Ankunft 29.01.2026  
 Abfahrt 31.01.2026

29. Januar  
 2026 - 31.  
 Januar 2026 -  
 - - Auf See

Genießen Sie während der Überfahrt auf See die zahlreichen Freizeitangebote an Bord. Gönnen Sie sich Entspannung im Spa oder halten Sie sich im Fitnessraum in Form. Lassen Sie sich je nach Jahreszeit zu einem Sprung in den Pool oder zu einem Sonnenbad verlocken. Dieser Reise ohne Zwischenstopp bietet auch Gelegenheit, einer Konferenz oder einer der an Bord angebotenen Vorstellungen beizuwohnen, abhängig von den angebotenen Aktivitäten, oder in der Boutique ein wenig zu shoppen oder die PONANT-Fotografen in ihrem eigenen Bereich aufzusuchen. Wer das offene Meer liebt, bewundert auf dem Oberdeck das Schauspiel der Wogen und kann mit etwas Glück Meerestiere beobachten. Eine zauberhafte kleine Auszeit mit Komfort, Entspannung und Unterhaltung.

Ankunft 01.02.2026  
 Abfahrt 08.02.2026

1. Februar  
 2026 - 8.  
 Februar 2026  
 - - - Region  
 Rossmeer

Das Rossmeer, das südlichste Meer der Welt, verdankt seinen Namen dem Naturforscher und Offizier der Royal Navy Sir James Clark Ross, der die Region 1841 mit den Schiffen Erebus und Terror entdeckte. Es wird im Osten von der Insel Roosevelt und der Edward VII.-Halbinsel im Marie Byrd's Land, im Westen von der Insel Ross und der felsigen Küste des Viktorialands und im Süden vom Ross-Schelfeis, der größten Schelfeisplatte der Antarktis, etwa 320 km vom geografischen Südpol entfernt, begrenzt. Diese herrliche Kreuzfahrt führt Sie in die Geschichte und Reichtümer einer der letzten unberührten Meeresregionen der Erde. Falls die Wetter- und Eisverhältnisse es zulassen, können Sie mehrere legendäre Orte in der Region entdecken. Mögliche Etappen sind Kap Adare am nordöstlichen Zipfel der Borchgrevink-Küste, wo die größte Adeliepinguinkolonie der Welt lebt. Wir werden versuchen, die Terra Nova Bay zu erreichen, in deren Norden eine italienische und eine südkoreanische Forschungsstation liegen, und im Süden die Drygalski-Eiszunge. Sie ist mindestens 4000 Jahre alt und erstreckt sich 70 km weit vor dem David-Gletscher ins Meer. An ihrer breitesten Stelle misst sie 24 km. Auf Inexpressible Island entdecken Sie die außergewöhnlichen Umstände, unter denen eine sechsköpfige Gruppe von Männern der Terra Nova-Expedition von Robert Falcon Scott (1910-1913) überlebte. Sie mussten in einer ins Eis gegrabenen Höhle überwintern, die heute ein historisches Denkmal der Antarktis ist. Auf Ross-Insel wandeln Sie in den Fußstapfen des Polarforschers Sir James Clark Ross und entdecken die Hütte von Sir Ernest Shackleton, ein historisches Denkmal der Antarktis. Sie wurde während der britischen Expedition Nimrod (1907-1909) am Cap Royds errichtet und steht stolz am Fuße des Mount Erebus. Auf der Suche nach dem magnetischen Südpol entdeckte Kapitän James Ross sechzig Jahre zuvor 130 km östlich vom Kap Hickey im Viktorialand die Insel Franklin. Er benannte sie nach Sir John Franklin, dem Arktis-Forscher und Gouverneur des heutigen Tasmanien. Diese Insel bietet einen guten Platz zur Beobachtung der Adeliepinguine bei ihrem täglichen Ballett sowie der träge am Ufer liegenden Weddellrobben.

Ankunft 09.02.2026

Abfahrt 11.02.2026

9. Februar  
2026 - 11.  
Februar 2026  
- - - Auf See

Genießen Sie während der Überfahrt auf See die zahlreichen Freizeitangebote an Bord. Gönnen Sie sich Entspannung im Spa oder halten Sie sich im Fitnessraum in Form. Lassen Sie sich je nach Jahreszeit zu einem Sprung in den Pool oder zu einem Sonnenbad verlocken. Dieser Reise ohne Zwischenstopp bietet auch Gelegenheit, einer Konferenz oder einer der an Bord angebotenen Vorstellungen beizuwohnen, abhängig von den angebotenen Aktivitäten, oder in der Boutique ein wenig zu shoppen oder die PONANT-Fotografen in ihrem eigenen Bereich aufzusuchen. Wer das offene Meer liebt, bewundert auf dem Oberdeck das Schauspiel der Wogen und kann mit etwas Glück Meerestiere beobachten. Eine zauberhafte kleine Auszeit mit Komfort, Entspannung und Unterhaltung.

Ankunft 12.02.2026

Abfahrt 12.02.2026

12. Februar  
2026 - - -  
Macquarieinsel

Die als eines der größten Wunder der Erde geltende Insel Macquarie besticht mit großer Schönheit und einer außergewöhnlichen natürlichen Vielfalt. Sie ist auch das Brutgebiet für über 3,5 Millionen Meeresvögel, zumeist Pinguine. Vier Arten pflanzen sich auf Macquarie fort: Königspinguine, Haubenpinguine, Eselspinguine und Felsenpinguine. Auch drei Pelzrobbenarten und ein Siebtel der weltweiten Population von See-Elefanten leben auf der Insel. Im Jahr 1948 errichteten die Australian National Antarctic Research Expeditions (ANARE) ihr Expeditionshauptquartier auf Macquarie. Wenn die Wetterverhältnisse es zulassen, können Sie an Land gehen und die üppige Fauna auf der Insel beobachten.

Ankunft 13.02.2026

Abfahrt 13.02.2026

13. Februar  
2026 - - - Auf  
See

Genießen Sie während der Überfahrt auf See die zahlreichen Freizeitangebote an Bord. Gönnen Sie sich Entspannung im Spa oder halten Sie sich im Fitnessraum in Form. Lassen Sie sich je nach Jahreszeit zu einem Sprung in den Pool oder zu einem Sonnenbad verlocken. Dieser Reise ohne Zwischenstopp bietet auch Gelegenheit, einer Konferenz oder einer der an Bord angebotenen Vorstellungen beizuwohnen, abhängig von den angebotenen Aktivitäten, oder in der Boutique ein wenig zu shoppen oder die PONANT-Fotografen in ihrem eigenen Bereich aufzusuchen. Wer das offene Meer liebt, bewundert auf dem Oberdeck das Schauspiel der Wogen und kann mit etwas Glück Meerestiere beobachten. Eine zauberhafte kleine Auszeit mit Komfort, Entspannung und Unterhaltung.

Ankunft 14.02.2026

Abfahrt 14.02.2026

14. Februar  
2026 - - -  
Snaresinseln

Die Snaresinseln gehören zu den subantarktischen Inseln Neuseelands, die zum Weltkulturerbe der UNESCO zählen. Auf den Snares-Inseln, auf denen im Gegensatz zu den anderen Inseln des Südlichen Ozeans kein Wald zu finden ist, wurden nie Säugetiere eingeführt. Daher bildet der Archipel ein wahres Paradies für die Fauna. Er ist die Heimat einer beeindruckenden Anzahl von nistenden Meeresvögeln. Hier sind Dunkle Sturmtaucher zu beobachten, die sich im Sommer hier vermehren, sowie Snaresinselpinguine und vier verschiedene Albatrosarten. Auch neuseeländische Pelzrobben und Seelöwen leben hier. Die Anlandung ist verboten, aber bei günstigen Witterungsbedingungen können Sie die Küsten des Archipels bei Ausfahrten mit dem Zodiac erkunden und die Tierwelt beobachten.

Ankunft 15.02.2026

Abfahrt 15.02.2026

15. Februar  
2026 - - - Auf  
See

Genießen Sie während der Überfahrt auf See die zahlreichen Freizeitangebote an Bord. Gönnen Sie sich Entspannung im Spa oder halten Sie sich im Fitnessraum in Form. Lassen Sie sich je nach Jahreszeit zu einem Sprung in den Pool oder zu einem Sonnenbad verlocken. Dieser Reise ohne Zwischenstopp bietet auch Gelegenheit, einer Konferenz oder einer der an Bord angebotenen Vorstellungen beizuwohnen, abhängig von den angebotenen Aktivitäten, oder in der Boutique ein wenig zu shoppen oder die PONANT-Fotografen in ihrem eigenen Bereich aufzusuchen. Wer das offene Meer liebt, bewundert auf dem Oberdeck das Schauspiel der Wogen und kann mit etwas Glück Meerestiere beobachten. Eine zauberhafte kleine Auszeit mit Komfort, Entspannung und Unterhaltung.

Ankunft 16.02.2026 am frühen Vormittag

Ausschiffung 16.02.2026 um 08:00

16. Februar  
2026 - - -  
Dunedin

Dunedin, die an der Ostküste der Südinsel gelegene älteste Stadt Neuseelands, wird aufgrund ihrer schottischen Ursprünge auch Edinburgh des Südens genannt. Ihr Name ist die anglierte Form des gälischen Namens der Hauptstadt von Schottland. Stolz zeigt die Stadt das Erbe aus der Zeit ihrer Gründung im Jahre 1848. Die Gebäude im viktorianischen oder edwardischen Stil, vor der malerischen Kulisse des Silver Peak, zählen zu den besterhaltenen der südlichen Halbkugel. Im Stadtgebiet auf der Halbinsel Otago befinden sich Naturreservate, in denen eine reiche Fauna heimisch ist, wie beispielsweise die weltweit einzige Königsalbatrosskolonie an Land oder die seltenen Gelbaugenpinguine.

**Im Preis inbegriffen**

- Expeditionsreise in der gebuchten Kabinenkategorie
  - Vollpension ab dem Abendessen des ersten Tages Abends bis zum Frühstück des letzten Tages
  - Große Auswahl an Getränken zu den Mahlzeiten, an der Bar und aus der Mini-Bar
  - Kaffee und Snacks am Nachmittag
  - 24-Stunden-Roomservice (ausgewählte Speisen)
  - Alle Anlandungen/Fahrten in bordeigenen Zodiacs
  - Vorträge an Bord durch die Lektoren
  - Expeditions-Parka geschenkt
- 

**Nicht im Preis inbegriffen**

- Hin- und Rückflug ab/bis Deutschland in der Economy-Class
- Reiseversicherungen
- Visa- oder Passgebühren (falls erforderlich)
- persönliche Ausgaben (Einkäufe, optionale Ausflüge)
- sonstige im Programm nicht genannte Leistungen



## *Ihr Schiff*

Ihr Schiff ist die "MS Spitsbergen". Ausführlich stellen wir Ihnen dieses Schiff auf unseren Schiffseiten vor. Ausführliche Informationen zu diesem Schiff.

Passagiere  
**199**

Bordsprachen  


Eisklasse  
**1C**

