

IHRE REISE

Expedition Rossmeer – auf Scotts und Shackletons Spuren

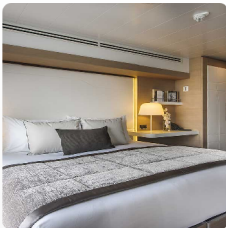
Reisetermin
25.01.2027 - 15.02.2027

Reisedauer
22 Tage

Reederei / Schiff
Le Soléal / Ponant



Prestige Kabine Deck 4



Doppelbelegung


€29.530
 pro Person

Einzelbelegung


€58.010
 pro Person

Prestige Kabine Deck 5



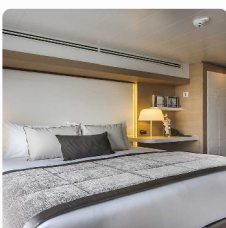
Doppelbelegung


€30.120
 pro Person

Einzelbelegung


€59.190
 pro Person

Prestige Kabine Deck 6



Doppelbelegung


€31.000
 pro Person

Einzelbelegung


€60.950
 pro Person

Prestige Suite Deck 5



Doppelbelegung


€ 47.800
 pro Person

Einzelbelegung


€ 94.550
 pro Person

Prestige Suite Deck 6



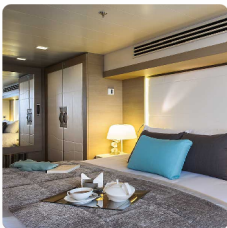
Doppelbelegung


€ 50.450
 pro Person

Einzelbelegung


€ 99.850
 pro Person

Le Soléal Owner's Suite



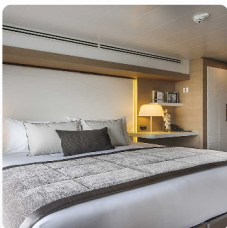
Doppelbelegung


€ 67.950
 pro Person

Einzelbelegung


€ 134.850
 pro Person

Le Soléal Deluxe Kabine



Doppelbelegung


 Nicht verfügbar

Einzelbelegung


 Nicht verfügbar

Le Soléal Superior Kabine



Doppelbelegung



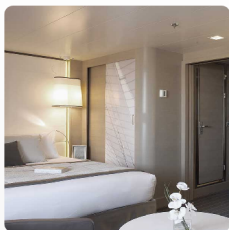
Nicht verfügbar

Einzelbelegung



Nicht verfügbar

Le Soléal Deluxe Suite



Doppelbelegung

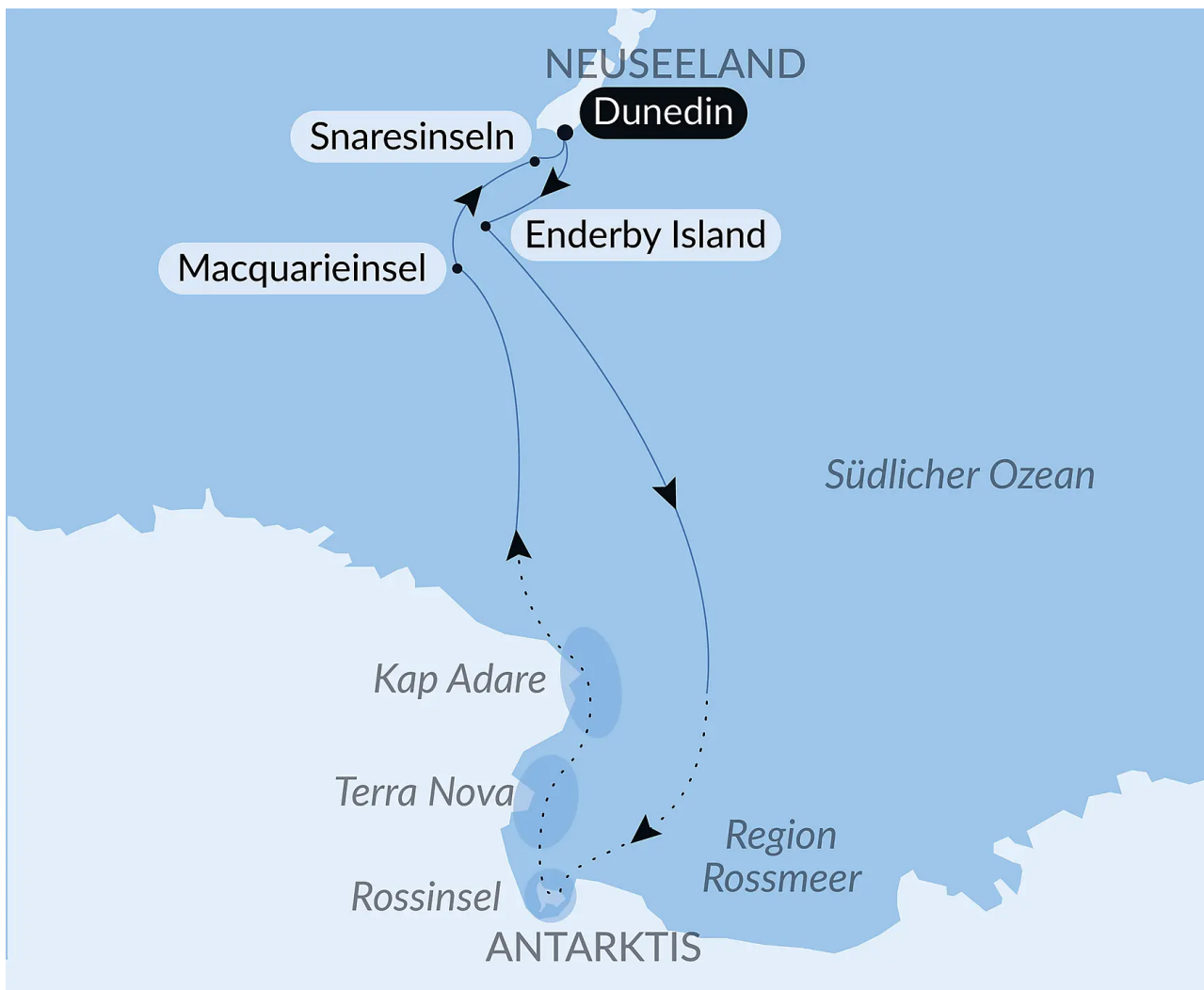


Nicht verfügbar

Einzelbelegung



Nicht verfügbar



25. Jan 27 -
 Dunedin

Dunedin, die an der Ostküste der Südinsel gelegene älteste Stadt Neuseelands, wird aufgrund ihrer schottischen Ursprünge auch Edinburgh des Südens genannt. Ihr Name ist die anglierte Form des gälischen Namens der Hauptstadt von Schottland. Stolz zeigt die Stadt das Erbe aus der Zeit ihrer Gründung im Jahre 1848. Die Gebäude im viktorianischen oder edwardischen Stil, vor der malerischen Kulisse des Silver Peak, zählen zu den besterhaltenen der südlichen Halbkugel. Im Stadtgebiet auf der Halbinsel Otago befinden sich Naturreservate, in denen eine reiche Fauna heimisch ist, wie beispielsweise die weltweit einzige Königsalbatrosskolonie an Land oder die seltenen Gelbaugenpinguine.

26. Jan 27 -
 Auf See

Genießen Sie während der Überfahrt auf See die zahlreichen Freizeitangebote an Bord. Gönnen Sie sich Entspannung im Spa oder halten Sie sich im Fitnessraum in Form. Lassen Sie sich je nach Jahreszeit zu einem Sprung in den Pool oder zu einem Sonnenbad verlocken. Dieser Reise ohne Zwischenstopp bietet auch Gelegenheit, einer Konferenz oder einer der an Bord angebotenen Vorstellungen beizuwohnen, abhängig von den angebotenen Aktivitäten, oder in der Boutique ein wenig zu shoppen oder die PONANT-Fotografen in ihrem eigenen Bereich aufzusuchen. Wer das offene Meer liebt, bewundert auf dem Oberdeck das Schauspiel der Wogen und kann mit etwas Glück Meerestiere beobachten. Eine zauberhafte kleine Auszeit mit Komfort, Entspannung und Unterhaltung.

27. Jan 27 - Enderby Island, Aucklandinseln

Enderby liegt unmittelbar vor der nordöstlichen Spitze der Insel Auckland. Es handelt sich um die drittgrößte der Auckland-Inseln, die zum Welterbe der UNESCO zählen. Nach der Vernichtung der von den früheren Siedlern eingeführten Tierarten konnte sich ab 1994 die einheimische Flora und Fauna entwickeln. So wurde die Insel zum Reich der seltenen Gelbaugenpinguine, und die neuseeländischen Seelöwen wählten Sie zum Hauptort für ihre Fortpflanzung. Vielleicht haben Sie das Glück, sie bei einer Wanderung in den Northern Cliffs an Land zu beobachten. Bei Ausfahrten mit dem zodiac begegnen Sie an den Ufern der Insel der flugunfähigen Aucklandente und anderen endemischen Arten.

28. Jan 27 >
30. Jan 27 - Auf See

Genießen Sie während der Überfahrt auf See die zahlreichen Freizeitangebote an Bord. Gönnen Sie sich Entspannung im Spa oder halten Sie sich im Fitnessraum in Form. Lassen Sie sich je nach Jahreszeit zu einem Sprung in den Pool oder zu einem Sonnenbad verlocken. Dieser Reise ohne Zwischenstopp bietet auch Gelegenheit, einer Konferenz oder einer der an Bord angebotenen Vorstellungen beizuwohnen, abhängig von den angebotenen Aktivitäten, oder in der Boutique ein wenig zu shoppen oder die PONANT-Fotografen in ihrem eigenen Bereich aufzusuchen. Wer das offene Meer liebt, bewundert auf dem Oberdeck das Schauspiel der Wogen und kann mit etwas Glück Meerestiere beobachten. Eine zauberhafte kleine Auszeit mit Komfort, Entspannung und Unterhaltung.

Das Rossmeer, das südlichste Meer der Welt, verdankt seinen Namen dem Naturforscher und Offizier der Royal Navy Sir James Clark Ross, der die Region 1841 mit den Schiffen Erebus und Terror entdeckte. Es wird im Osten von der Insel Roosevelt und der Edward VII.-Halbinsel im Marie Byrd's Land, im Westen von der Insel Ross und der felsigen Küste des Viktorialands und im Süden vom Ross-Schelfeis, der größten Schelfeisplatte der Antarktis, etwa 320 km vom geografischen Südpol entfernt, begrenzt. Diese herrliche Kreuzfahrt führt Sie in die Geschichte und Reichtümer einer der letzten unberührten Meeresregionen der Erde.

31. Jan 27 >
7. Feb 27 - Region Rossmeer

Falls die Wetter- und Eisverhältnisse es zulassen, können Sie mehrere legendäre Orte in der Region entdecken. Mögliche Etappen sind Kap Adare am nordöstlichen Zipfel der Borchgrevink-Küste, wo die größte Adeliepinguinkolonie der Welt lebt. Wir werden versuchen, die Terra Nova Bay zu erreichen, in deren Norden eine italienische und eine südkoreanische Forschungsstation liegen, und im Süden die Drygalski-Eiszunge. Sie ist mindestens 4000 Jahre alt und erstreckt sich 70 km weit vor dem David-Gletscher ins Meer. An ihrer breitesten Stelle misst sie 24 km. Auf Inexpressible Island entdecken Sie die außergewöhnlichen Umstände, unter denen eine sechsköpfige Gruppe von Männern der Terra Nova-Expedition von Robert Falcon Scott (1910-1913) überlebte. Sie mussten in einer ins Eis gegrabenen Höhle überwintern, die heute ein historisches Denkmal der Antarktis ist. Auf Ross-Insel wandeln Sie in den Fußstapfen des Polarforschers Sir James Clark Ross und entdecken die Hütte von Sir Ernest Shackleton, ein historisches Denkmal der Antarktis. Sie wurde während der britischen Expedition Nimrod (1907-1909) am Cap Royds errichtet und steht stolz am Fuße des Mount Erebus. Auf der Suche nach dem magnetischen Südpol entdeckte Kapitän James Ross sechzig Jahre zuvor 130 km östlich vom Kap Hickey im Viktorialand die Insel Franklin. Er benannte sie nach Sir John Franklin, dem Arktis-Forscher und Gouverneur des heutigen Tasmanien. Diese Insel bietet einen guten Platz zur Beobachtung der Adeliepinguine bei ihrem täglichen Ballett sowie der träge am Ufer liegenden Weddellrobben.

8. Feb 27 >

10. Feb 27 -

Auf See

Genießen Sie
während der
Überfahrt auf
See die
zahlreichen
Freizeitangebote
an Bord.

Gönnen Sie
sich
Entspannung
im Spa oder
halten Sie
sich im
Fitnessraum
in Form.

Lassen Sie
sich je nach
Jahreszeit zu
einem Sprung
in den Pool
oder zu
einem

Sonnenbad
verlocken.

Dieser Reise
ohne

Zwischenstopp
bietet auch
Gelegenheit,
einer

Konferenz
oder einer
der an Bord
angebotenen
Vorstellungen
beizuwohnen,
abhängig von
den

angebotenen
Aktivitäten,
oder in der
Boutique ein
wenig zu
shoppen oder
die PONANT-
Fotografen in
ihrem

eigenen
Bereich
aufzusuchen.

Wer das
offene Meer
liebt,
bewundert
auf dem
Oberdeck das
Schauspiel
der Wogen
und kann mit
etwas Glück

Meerestiere
beobachten.
Eine
zauberhafte
kleine Auszeit
mit Komfort,
Entspannung
und
Unterhaltung.

11. Feb 27 -
Macquarieinsel

Die als eines
der größten
Wunder der
Erde
geltende Insel
Macquarie besticht
mit großer
Schönheit
und einer
außergewöhnlichen
natürlichen
Vielfalt. Sie
ist auch das
Brutgebiet für
über 3,5
Millionen
Meeresvögel,
zumeist
Pinguine.
Vier Arten
pflanzen sich
auf
Macquarie
fort:
Königspinguine,
Haubenpinguine,
Eselspinguine
und
Felsenpinguine.
Auch drei
Pelzrobbenarten
und ein
Siebtel der
weltweiten
Population
von See-
Elefanten
leben auf der
Insel. Im Jahr
1948
errichteten
die Australian
National
Antarctic
Research
Expeditions
(ANARE) ihr
Expeditionshauptquartier
auf
Macquarie.
Wenn die
Wetterverhältnisse
es zulassen,
können Sie an
Land gehen
und die
üppige Fauna
auf der Insel
beobachten.

12. Feb 27 -

Auf See

Genießen Sie
während der
Überfahrt auf
See die
zahlreichen
Freizeitangebote
an Bord.

Gönnen Sie
sich
Entspannung
im Spa oder
halten Sie
sich im
Fitnessraum
in Form.

Lassen Sie
sich je nach
Jahreszeit zu
einem Sprung
in den Pool
oder zu
einem
Sonnenbad
verlocken.

Dieser Reise
ohne
Zwischenstopp
bietet auch
Gelegenheit,
einer
Konferenz
oder einer
der an Bord
angebotenen
Vorstellungen
beizuwohnen,
abhängig von
den

angebotenen
Aktivitäten,
oder in der
Boutique ein
wenig zu
shoppen oder
die PONANT-
Fotografen in
ihrem
eigenen
Bereich
aufzusuchen.

Wer das
offene Meer
liebt,
bewundert
auf dem
Oberdeck das
Schauspiel
der Wogen
und kann mit
etwas Glück
Meerestiere

beobachten.
Eine
zauberhafte
kleine Auszeit
mit Komfort,
Entspannung
und
Unterhaltung.

13. Feb 27 -
Snaresinseln

Die
Snaresinseln
gehören zu
den
subantarktischen
Inseln
Neuseelands,
die zum
Weltnaturerbe
der UNESCO
zählen. Auf
den Snares-
Inseln, auf
denen im
Gegensatz zu
den anderen
Inseln des
Südlichen
Ozeans kein
Wald zu
finden ist,
wurden nie
Säugetiere
eingeführt.
Daher bildet
der Archipel
ein wahres
Paradies für
die Fauna. Er
ist die Heimat
einer
beeindruckenden
Anzahl von
nistenden
Meeresvögeln.
Hier sind
Dunkle
Sturmtaucher
zu
beobachten,
die sich im
Sommer hier
vermehren,
sowie
Snaresinselpinguine
und vier
verschiedene
Albatrosarten.
Auch
neuseeländische
Pelzrobben
und Seelöwen
leben hier.
Die
Anlandung ist
verboten,
aber bei
günstigen
Witterungsbedingung
können Sie
die Küsten

des Archipels
bei
Ausfahrten
mit dem
zodiac
erkunden und
die Tierwelt
beobachten.

14. Feb 27 -

Auf See

Genießen Sie
während der
Überfahrt auf
See die
zahlreichen
Freizeitangebote
an Bord.

Gönnen Sie
sich
Entspannung
im Spa oder
halten Sie
sich im
Fitnessraum
in Form.

Lassen Sie
sich je nach
Jahreszeit zu
einem Sprung
in den Pool
oder zu
einem
Sonnenbad
verlocken.

Dieser Reise
ohne
Zwischenstopp
bietet auch
Gelegenheit,
einer
Konferenz
oder einer
der an Bord
angebotenen
Vorstellungen
beizuwohnen,
abhängig von
den

angebotenen
Aktivitäten,
oder in der
Boutique ein
wenig zu
shoppen oder
die PONANT-
Fotografen in
ihrem
eigenen
Bereich
aufzusuchen.

Wer das
offene Meer
liebt,
bewundert
auf dem
Oberdeck das
Schauspiel
der Wogen
und kann mit
etwas Glück
Meerestiere

beobachten.
Eine
zauberhafte
kleine Auszeit
mit Komfort,
Entspannung
und
Unterhaltung.

15. Feb 27 -
Dunedin

Dunedin, die
an der
Ostküste der
Südinself
gelegene
älteste Stadt
Neuseelands,
wird
aufgrund
ihrer
schottischen
Ursprünge
auch
Edinburgh
des Südens
genannt. Ihr
Name ist die
anglisierte
Form des
gälischen
Namens der
Hauptstadt
von
Schottland.
Stolz zeigt die
Stadt das Erbe
aus der Zeit
ihrer
Gründung im
Jahre 1848.
Die Gebäude
im
viktorianischen
oder
edwardischen
Stil, vor der
malerischen
Kulisse des
Silver Peak,
zählen zu den
besterhaltenen
der südlichen
Halbkugel.
Im
Stadtgebiet
auf der
Halbinsel
Otago
befinden sich
Naturreservate,
in denen eine
reiche Fauna
heimisch ist,
wie
beispielsweise
die weltweit
einzige
Königsalbatrosskolonie
an Land oder
die seltenen
Gelbaugenpinguine.

Im Preis inbegriffen

Savoir vivre inklusive (*ausgenommen Spirit of Ponant*¹)

INKLUDIERTER LEISTUNGEN BEI ALLEN KREUZFAHRTEN

- Vollpension, von der Anreise bis zum Tag der Abreise
- Hochwertige Gourmetküche in allen Restaurants
- Sämtliche Getränke in Markenqualität² in den Restaurants, Bars und der Minibar (darunter u.a. ausgewählte Champagner, Weine und Marken-Spirituosen, Bier, Mixgetränke, Wasser, Softdrinks, warme Getränke)
- 24-Stunden-Roomservice (ausgewählte Speisen)
- Butler-Service in ausgewählten Suitenkategorien³
- Unbegrenzter Internetzugang an Bord
- Abendprogramm, Shows und sonstiges Entertainment
- Zugang zu Fitnessbereich und Hamam/Sauna (abhängig vom Schiff)
- Alle Hafen- und Sicherheitsgebühren

ZUSÄTZLICHE LEISTUNGEN JE NACH ART DER KREUZFAHRT BZW. ABHÄNGIG VOM SCHIFF

- Inklusive Aktivitäten, die je nach Art der Kreuzfahrt variieren können:
- Kategorie Timeless: ein inkludierter Landausflug⁴ pro Tag, Person und Hafen, unter der Leitung von lokalen Guides (Besichtigung von Sehenswürdigkeiten, Verkostung lokaler Produkte etc.)
- Kategorie Discovery: eine inkludierte Aktivität⁴ pro Tag, Person und Hafen (entweder um einen Landausflug unter der Leitung von lokalen Guide oder eine Aktivität unter der Leitung unseres Naturführer-Teams)
- Kategorie Expedition: eine inkludierte Aktivität pro Tag, Person und Hafen unter Leistung unseres Expeditionsteams, bestehend aus erfahrenen Naturführern (Ausfahrten und Anlandungen mit dem Zodiac, Wanderungen u.v.m.); außerdem exklusive Stopps mit begrenzter oder gar keiner Infrastruktur zur Erkundung auf eigene Faust (Strandbesuch, Spaziergänge u.v.m.)
- Vorträge durch Naturführer oder Lektoren (außer bei Ozean-Kreuzfahrten)
- Nicht-motorisierte Wassersportaktivitäten (außer Tauchen), wie Kajakfahren oder Stand-up-Paddling, je nach Schiff, abhängig von Wetter- und Sicherheitsbedingungen und nach örtlicher Genehmigung und Zustimmung des Kapitäns
- Alle Nationalparkgebühren für geschützte Zonen
- Nur bei Kreuzfahrten der Kategorie Expedition und Discovery: Begleitung durch ein Team von Naturführern, Ausfahrten und Anlandungen mit Zodiacs, Landgänge (abhängig vom Reiseziel)

¹Für weitere Informationen zu den im Preis inkludierten Leistungen an Bord der Spirit of Ponant wenden Sie sich bitte an Ihr Reisebüro oder unsere Reiseberater.

²Ausgenommen Getränke von der Premium-Karte.

³Der Butler-Service ist in folgenden Suitenkategorien verfügbar: Le Boréal, L'Austral, Le Soléal und Le Lyrial : alle Suiten auf Deck 6 ; PONANT Explorers: Owner Suite, Grand Deluxe Suite, Privilege Suite und Prestige Suite auf Deck 6; Le Commandant Charcot: Owner Suite, Duplex Suite, Privilege Suite und Prestige Suite; Paul Gauguin: Owner Suite, Grand Suite, Veranda Suite A und Veranda-Kabine B.

⁴Im Reisepreis inkludierte Landausflüge werden aus einem eigens zusammengestellten Programm ausgewählt (ausgenommen Paul Gauguin). Die Reservierung der Landausflüge ist ab etwa zwei Monate vor Beginn der Kreuzfahrt möglich (ausgenommen Le Ponant, hier müssen inkludierte Landausflüge an Bord gebucht werden). Vorreservierungen werden in der Reihenfolge ihres Eingangs bearbeitet. Die Kapazitäten sind begrenzt.

Nicht im Preis inbegriffen

- Linienflüge
- Reiseversicherungen
- Visa- oder Passgebühren (falls erforderlich)

- persönliche Ausgaben (Einkäufe, optionale Ausflüge)
- sonstige im Programm nicht genannte Leistungen
- Transfers
- Trinkgelder für den lokalen Reiseführer
- Persönliche Ausgaben
- Sonstige Mahlzeiten und Leistungen, die nicht im Programm aufgeführt sind

Ihr Schiff

Ihr Schiff ist die "Le Soléal". Ausführlich stellen wir Ihnen dieses Schiff auf unseren Schiffseiten vor. [Ausführliche Informationen zu diesem Schiff.](#)

Passagiere
199

Bordsprachen


Eisklasse
1C

Special
All-Inclusive



