

IHRE REISE

*Expedition Norwegen und
 Shetlandinseln: Kontrastwelten am
 Rande Europas*

Reisetermin

23.08.2028 - 07.09.2028

Reisedauer

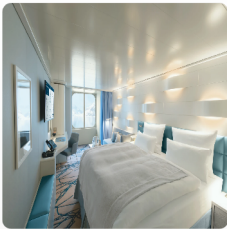
16 Tage

Reederei / Schiff

HANSEATIC nature / Hapag-Lloyd Cruises



Außenkabine, KAT: 1, ca. 22 qm Deck 4-6



Doppelbelegung



€ 11.140

pro Person

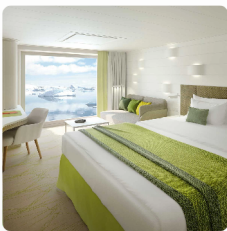
Einzelbelegung



€ 15.876

pro Person

Panoramakabine, KAT: 2, ca. 21 qm, Deck 4 und 5



Doppelbelegung



€ 11.890

pro Person

Einzelbelegung




€ 16.926

pro Person

French Balcony Kabine, KAT: 3, ca. 23 qm, Deck 6



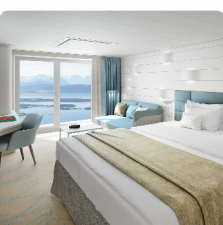
Doppelbelegung


€ 12.490
 pro Person


Einzelbelegung


€ 17.766
 pro Person


French Balcony Kabine, KAT: 5, ca. 21 qm Deck 7



Doppelbelegung


€ 12.790
 pro Person

Einzelbelegung


€ 18.186
 pro Person

Balkonkabine, KAT: 4, ca. 27 qm, Deck 5



Doppelbelegung


€ 13.540
 pro Person

Einzelbelegung


€ 19.236
 pro Person

Balkonkabine, KAT: 6, ca. 27 qm, Deck 6 und 7



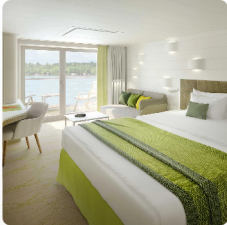
Doppelbelegung


€ 13.990
 pro Person

Einzelbelegung


€ 19.866
 pro Person

Balkonkabine, KAT: 7, ca. 27 qm, Deck 6



Doppelbelegung


€ 14.440
 pro Person

Einzelbelegung


€ 20.496
 pro Person

Balkonkabine, KAT: 8, ca. 27 qm, Deck 7



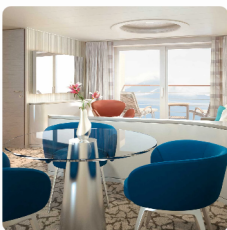
Doppelbelegung


€ 15.790
 pro Person

Einzelbelegung


€ 22.386
 pro Person

Junior Suite, KAT: 9, mit Balkon, ca. 42 qm, Deck 6 und 7



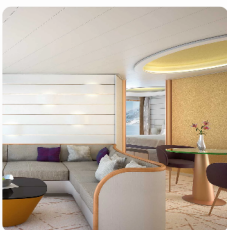
Doppelbelegung


€ 17.290
 pro Person

Einzelbelegung


€ 35.280
 pro Person

Grand Suite, KAT: 10, mit Veranda, ca. 71 qm, Deck 6 und 7



Doppelbelegung


€ 25.090
 pro Person

Einzelbelegung


€ 50.880
 pro Person



Mi.,
 23.08.2028

Sonderflug Deutschland** - Tromsø
 Tromsø/Norwegen, Abfahrt 21.00 Uhr

Kreuzen im Trollfjord/Norwegen
 Svolveaer/Lofoten/Norwegen, Ankunft 21.00 Uhr

Do.,
 24.08.2028

Norwegen ist eine Bühne für große Naturschauspiele. Die engen Passagen durch Fjorde und Schären bestaunen Sie am besten von Deck aus. Verborgen zwischen steilen Felswänden in Norwegens Lofoten, steuert das Schiff in den spektakulären Trollfjord. Seine schmale Einfahrt, die nur 100 m breit ist, öffnet sich zu einem dramatischen Panorama aus majestätischen Bergen. Das Kreuzen im Trollfjord ist nur mit einem kleinen Schiff möglich. Warum der Fjord als Heimat von Fabelwesen aus der norwegischen Mythologie gilt, kommentieren Ihre Experten an Bord bei der eindrucksvollen Passage. Wie man heute auf den Lofoten lebt, zeigt sich bei einem abendlichen Spaziergang durch die Gassen von Svolveaer. Die Stadt liegt an der eingeschnittenen Küste vor markanten Bergketten. Genießen Sie bei einem Bummel die besondere Lichtstimmung und das Flair bis weit nach Sonnenuntergang, denn Ihr Schiff bleibt über Nacht.

Svolvaer/Lofoten/Norwegen, Abfahrt 19.00 Uhr

Fr.,
25.08.2028

Schärenwunder, Stockfischarchipel, Expeditionsrevier: Die Lofoten begeistern mit dramatischer Landschaft und idyllischen Fischerdörfern. Wie man hier lebt, zeigt sich Ihnen auf der Hauptinsel Austvagøy mit dem Hauptort Svolvaer. Nachdem das Schiff angelegt hat, bummeln Sie durch das kleine Städtchen. Überall stehen die Gestelle zum Trocknen des Stockfisches, der von der Inselgruppe in die ganze Welt exportiert wird. Weniger das Stadtbild selbst, sondern die Symbiose mit den umliegenden Bergen macht den Reiz dieses Ortes aus. Sein Wahrzeichen ist der gleichnamige Berg Svolvaer mit zwei gut 1,5 m weit auseinanderstehenden Felspitzen. Wegen der besonderen Lichtverhältnisse und des farbenfrohen Lebens haben sich hier viele Kunstschaffende niedergelassen. Daher gilt Svolvaer heute auch als eine Stadt der Künstler.

Svartisen-Gletscher/Norwegen, 08.00 – 18.00 Uhr

Sa.,
26.08.2028

Mit einer Fläche von 370 km² ist der Svartisen der zweitgrößte Gletscher Norwegens. Kein anderer Festlandgletscher des Landes liegt so dicht am Meeresspiegel. Sein Name leitet sich von dem altnorwegischen Wort „svartis“ ab, was so viel wie „schwarzes Eis“ bedeutet. Doch statt in Schwarz wird Sie der Gletscher mit seinen kräftigen und leuchtenden Blautönen faszinieren. Je weniger Lufteinschlüsse im Eis, desto dunkler und blauer erscheint er. Diese und weitere interessante Hintergründe werden die Experten an Ihrer Seite immer wieder vermitteln. Lassen Sie sich bei einer sportlichen Wanderung zur Eiszunge, je nach Eis- und Schneelage, von diesem Naturkunstwerk beeindrucken, oder genießen Sie einen atemberaubenden Panoramablick auf den Gletscher vom Gletschersee aus.

Kreuzen vor dem „Loch im Fels“ Torghatten/Norwegen

So.,
27.08.2028

Norwegen ist im wahrsten Sinne des Wortes sagenhaft. Viele seiner beeindruckenden Landschaften sind eng mit Legenden und der norwegischen Mythologie verwoben. Eine besonders faszinierende Geschichte wird lebendig, wenn Ihr Schiff vor Torghatten kreuzt, dem markanten Berg mit dem Loch in der Mitte. Der Sage nach ist es der Hut des Königs der Sömnaberge, durch den ein wilder Trollprinz einen Pfeil geschossen hat. Machen Sie sich selbst ein Bild davon, wenn Ihr Schiff vor der Insel Torget kreuzt und Ihnen einen perfekten Blick auf den Felsen bietet. Was tatsächlich hinter der besonderen geologischen Form steckt, erläutern Ihre fachkundigen Experten an Bord.

Geirangerfjord/Norwegen, 10.00 – 18.00 Uhr

Mo.,
28.08.2028

Der küstennahe Kurs Ihres kleinen Expeditionsschiffes führt Sie auch in den berühmten Geirangerfjord. Das unwirklich erscheinende UNESCO-Welterbe bannt Sie mit majestätischen Bergen und bis zu 1.000 m hohen Felswänden. Zahlreiche Wasserfälle stürzen in den Fjord, wie die „Sieben Schwestern“ mit einer Fallhöhe von 250 m. Die Legende besagt, dass der gegenüberliegende Wasserfall „Freier“ ein Auge auf die schönen Schwestern geworfen hatte, doch weil zwischen ihnen der Fjord liegt, blieb sein Begehren unerfüllt. Aus Frustration über diese aussichtslose Lage begann er zu trinken, erkennbar an seiner einer Schnapsflasche ähnelnden Form. Der Anblick dieses Naturwunders wird auch Sie berauschen und Ihnen unvergesslich bleiben. Vom kleinen Ort Geiranger am Ende des Fjordes aus nutzen Sie die Möglichkeit für vielfältige Ausflüge*.

Maløy/Vagsøy/Norwegen, 07.00 – 13.00 Uhr

Di.,
29.08.2028

Am Fuße mächtiger Hügelketten empfängt Sie der charmante Küstenort Maløy. Die Stadt hat eine lange maritime Tradition, die bis heute reicht. Fischerei und Aquakultur sind die Hauptpfeiler der lokalen Wirtschaft. So malerisch wie die umliegende Landschaft, so kreativ ist hier die Streetart. Entdecken Sie die vom Inselleben inspirierten Wandmalereien bei einem individuellen Spaziergang. Bildgewaltig ist auch die Ausstellung im Maløyraidsenteret über die Historie um 1941, als die Insel Schauplatz des Zweiten Weltkrieges war. Inmitten idyllisch-rauer Natur gelegen, ist Maløy idealer Ausgangspunkt für die Erkundung der Umgebung.

Shetlandinseln/Schottland/Großbritannien (Lerwick, Fair Isle , Papa Stour , Isle of Foula , Isle of Mousa)

Mi.,
 30.08.2028 -
 So.,
 03.09.2028

Ganz in der Nähe, aber doch selten besucht: Wo sich Atlantik und Nordsee treffen, liegen Schottlands rund 100 Shetlandinseln. Die ungezähmte Kraft des Meeres formte hier eine Bühne für atemberaubende Naturschauspiele – und die Logenplätze dafür befinden sich für Sie an Bord. Mit besonderer Ruhe empfängt Sie der kleine Ort Lerwick. Eng schmiegen sich die im 18. Jh. erbauten Steinhäuser aneinander und geben ihre Historie bei einem Spaziergang durch die Altstadt preis. In der umliegenden Landschaft ziehen Sie zahlreiche archäologische Stätten in den Bann, die vom Alltag der Steinzeitmenschen und Wikinger erzählen. Wenn der Anker vor Fair Isle in die Nordsee fällt, steigt die Spannung. Mit dem Zodiac gelangen Sie zu einem Garten Eden für Vogelkundler: Die spektakulären Sandsteinklippen und das saftige Grasland werden von Abertausenden Basstölpeln und Papageitauchern bevölkert. Zudem gras auf jedem Stück Wiese ein Schaf oder Lamm. In einem kleinen Bereich von Fair Isle leben die rund 60 Einwohner – der Rest gehört den Tieren. Wenn Hapag-Lloyd Cruises als Premiere Papa Stour ansteuert, werden Sie Teil dieser Entdeckergeschichte. Mit den Zodiacs besuchen Sie die kleine Insel, wo geologisch eindrucksvolle Naturerlebnisse warten. Wind und Wellen modellierten hier imposante Steilklippen, Felsbogen und Meeresgrotten. Zeugnisse der Zivilisation sind die Reste alter Siedlungen, Gräber und Runensteine aus der Wikingerzeit. Erstmals von der Flotte wird auch die Isle of Foula angelaufen, wo erneut die Zodiacs zum Einsatz kommen. Sie gilt als Großbritanniens abgelegenste bewohnte Insel mit nur rund 30 Einwohnern. Berühmt sind hier die monumentalen Steilklippen, Heimat von einer der größten Seevogelpopulationen Europas mit Tausenden von Eissturmvögeln, Raubmöwen und Basstölpeln. Die Inselwelt im Norden Schottlands bietet Ihnen echtes Expeditionsgefühl, wenn Sie mit dem Zodiac auf der unbewohnten Isle of Mousa anlanden. Eine Rundwanderung mit Ihren Experten bringt Ihnen die Historie und Bauart der typischen Brochs näher – mit dickem Mauerwerk als Wehrturm in der Eisenzeit errichtet. Oder Sie unternehmen eine Naturwanderung, bei der Sie mit Glück Seehunde und Kegelrobben sichten.

Mo.,
 04.09.2028

Entspannung auf See

Egersund/Norwegen, 08.00 – 18.00 Uhr

Di.,
 05.09.2028

Das kleine Egersund an der Südwestküste Norwegens blickt auf eine Geschichte bis in die Wikingerzeit zurück. Beim Schlendern durch die charmante Altstadt mit ihren engen Gassen entfaltet sich eines der besterhaltenen Holzhäuserensembles des Landes: Über 100 farbenfrohe Gebäude stehen in historischen Sondergebieten unter Schutz. Der Naturhafen war einst ein Zentrum für Fischerei und die berühmte Fayence-Produktion. Heute lockt Egersund mit seiner Lage im Magma UNESCO Global Geopark als idealer Ausgangspunkt für Wanderungen – etwa zur spektakulären Felsformation Trollpikken – und verbindet Kulturgeschichte mit unvergesslichen Naturerlebnissen.

Mi.,
 06.09.2028

Entspannung auf See

Bremerhaven/Deutschland, Ankunft 07.00 Uhr

Do.,
 07.09.2028

Individuelle Abreise

Im Preis inbegriffen

- Alle Anlandungen/Fahrten in bordeigenen Zodiacs (Einsatz der Zodiacs ist abhängig vom Zielgebiet und von behördlichen Genehmigungen)
- Erfahrene Experten verschiedener Fachgebiete begleiten jede Reise, halten Präsentationen/multimediale Vorträge, beantworten fundiert Fragen zum Fahrtgebiet und begleiten die Zodiacfahrten/Anlandungen und Wanderungen ab/bis Schiff
- Nutzung der interaktiven Ocean Academy mit individuellen Wissensformaten
- Umfangreiche Informationen zur Reise vorab, zum Beispiel zur Arktis und zur Antarktis, zur Südsee und zum Amazonas sowie Expeditionslandkarten
- In jeder Kabine: Champagner zur Begrüßung, mit alkoholfreien Getränken täglich neu gefüllte Minibar (Junior und Grand Suiten mit zusätzlicher Auswahl), Kaffeemaschine (auf Wunsch Tee), 24-Stunden-Kabinenservice
- Leihweise an Bord: ein Fernglas und zwei Sets Nordic-Walking-Stöcke direkt in der Kabine, außerdem warme Parkas, Gummistiefel, Schnorchelausrüstungen
- Umfangreiches Infotainment mit Live-Übertragung sowie Aufzeichnungen der Expertenvorträge, Vorkamera, Seekarte, Filmen u.v.m., persönliches E-Mail-Postfach, Internetzugang via WLAN (kostenfrei für eine Stunde pro Gast und Tag, satellitenabhängig vor allem in polaren Gebieten)
- Hafen-/Destinationsinformationen (nach Verfügbarkeit) in der Kabine
- Internationale Gourmetküche als Vollpension an Bord mit Frühstück (inkl. Früh- und Spätaufsteherfrühstück), Bouillon, Nachmittagskaffee/Teezeit, Mittag- und Abendessen (abends drei Restaurants mit flexiblen Tischzeiten zur Wahl)
- Ausgewählte Softdrinks
- Hafen- und Flughafenengebühren
- Umfangreiches Sportangebot: Fitnessbereich mit Meerblick, Kursprogramm, je nach Reiseziel verschiedene zusätzliche Sportaktivitäten an Land (Personal Training gegen Aufpreis)
- OCEAN SPA mit finnischer Meerblick-Sauna, Dampfsauna sowie Ruhebereich innen/außen (Spa-Anwendungen und Friseur gegen Aufpreis)

Nicht im Preis inbegriffen

- Fluga- und Abreise, wenn Sonderflüge ab/bis Deutschland nicht inkludiert sind
- weitere Reiseversicherungen
- Visa- oder Passgebühren (falls erforderlich)
- persönliche Ausgaben (Einkäufe, optionale Ausflüge)
- sonstige im Programm nicht genannte Leistungen

Ihr Schiff

Ihr Schiff ist die "HANSEATIC nature". Ausführlich stellen wir Ihnen dieses Schiff auf unseren Schiffseiten vor. [Ausführliche Informationen zu diesem Schiff.](#)

Passagiere
199

Bordsprachen


Eisklasse
PC-6

Special
ausfahrbare Balkone

