

IHRE REISE

Expedition Nordwestpassage (West-Ost-Route) – Nordpolarepos

Reisetermin

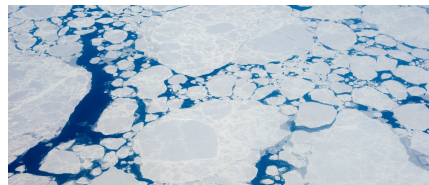
30.07.2028 - 28.08.2028

Reisedauer

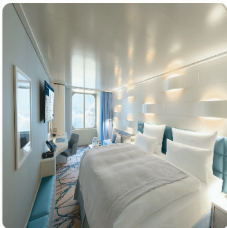
30 Tage

Reederei / Schiff

HANSEATIC spirit / Hapag-Lloyd Cruises



Außenkabine, KAT: 1, ca. 22 qm Deck 4-6



Doppelbelegung



€29.539

pro Person

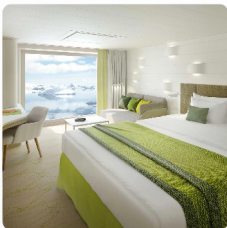
Einzelbelegung



€36.924

pro Person

Panoramakabine, KAT: 2, ca. 21 qm, Deck 4 und 5



Doppelbelegung



€30.669

pro Person

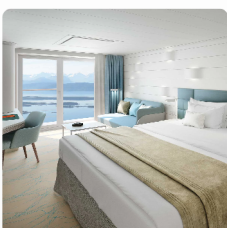
Einzelbelegung



€38.336

pro Person

French Balcony Kabine, KAT: 3, ca. 23 qm, Deck 6



Doppelbelegung



€32.919

pro Person


Einzelbelegung




€41.149

pro Person


French Balcony Kabine, KAT: 5, ca. 21 qm Deck 7



Doppelbelegung


€ 33.669
pro Person

Einzelbelegung


€ 42.086
pro Person

Balkonkabine, KAT: 4, ca. 27 qm, Deck 5



Doppelbelegung


€ 35.539
pro Person

Einzelbelegung


€ 44.424
pro Person

Balkonkabine, KAT: 6, ca. 27 qm, Deck 6 und 7



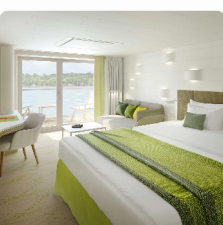
Doppelbelegung


€ 36.639
pro Person


Einzelbelegung


€ 45.799
pro Person


Balkonkabine, KAT: 7, ca. 27 qm, Deck 6



Doppelbelegung


€ 37.769
pro Person

Einzelbelegung


€ 47.211
pro Person

Balkonkabine, KAT: 8, ca. 27 qm, Deck 7



Doppelbelegung


€ 39.639
 pro Person

Einzelbelegung


€ 49.549
 pro Person

Junior Suite, KAT: 9, mit Balkon, ca. 42 qm, Deck 6 und 7



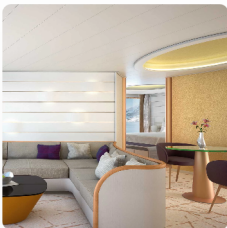
Doppelbelegung


€ 45.639
 pro Person

Einzelbelegung


€ 91.279
 pro Person

Grand Suite, KAT: 10, mit Veranda, ca. 71 qm, Deck 6 und 7



Doppelbelegung


€ 63.219
 pro Person

Einzelbelegung


€ 126.439
 pro Person



So.,
 30.07.2028 Seward/Alaska/USA, Abfahrt 21.00 Uhr

Mo.,
 31.07.2028 Entspannung auf See

Alaska-Halbinsel und Aleuten/USA

(Kreuzen vor Kak Island, Chignik* , Popof Island* , Unalaska Island)

Di.,
 01.08.2028 -
 Do.,
 03.08.2028

Beeindruckende Kapitel Ihrer Expedition liegen an der Küste Alaskas vor Ihnen. Land und Meer, Mensch und Natur stimmen in einen Kanon der Ursprünglichkeit ein. Wo die Küsten unberührt, die Tierwelt ungezähmt und die Kultur geheimnisvoll ist, bringt Sie Ihr kleines Expeditionsschiff zu den spannendsten Erlebnissen. Ihre Vorfreude beflügelt beim Kreuzen vor Kak Island der Vogelfelsen. Richten Sie Ihren Blick immer wieder zum Himmel. An den Küstenstrichen Alaskas nisten und brüten Millionen von Seevögeln wie zum Beispiel Alken und Lummen, Dreizehnmöwen und Hornlunde. Gemeinsam mit Ihren Experten werden Sie die Vogelarten bestimmen. Auf der Alaska-Halbinsel angekommen, gewinnen Sie unter dem Motto „Meet the Locals“ Einblicke in das Leben der Einwohner im kleinen Fischerort Chignik. „Starker Wind“ bedeutet der Name in der Alutiiq-Sprache – und doch liegt hier eine besondere Gelassenheit in der Luft. Die tiefe Verbundenheit der Alutiiq mit Land und Meer werden auch Sie selbst spüren, wenn Sie dieser Gemeinschaft begegnen. In einem weiten Bogen spannt sich die vulkanische Inselkette der Aleuten in den Pazifik. Am Südrand des Beringmeers ist es einsam, weit und ursprünglich. Eine Natur, wie man sie nur noch selten sieht. Die Gemeinde Sand Point auf Popof Island verdankt ihren Namen einer Besonderheit: mehreren riesigen Sandstränden – die Sie zum Spaziergang einladen. Erkunden Sie die Umgebung bei Wanderungen mit Ihren Experten und sichten Sie dabei vielleicht Kormorane, Dreizehnmöwen und Papageitauer. Die Insel ist auch Heimat von Bisons, die im Jahr 1955 hierhergebracht wurden. Malerisch unterstreicht die russisch-orthodoxe Kirche, dass sich viele Einwohner noch zu dieser Religion bekennen. Unbestrittener König der Lüfte ist der majestätische Weißkopfseeadler. Folgen Sie seinem Ruf, wenn er über Unalaska Island seine Kreise zieht. Geschichte liegt in der Luft bei Ihrem Besuch von Dutch Harbor und der ältesten russisch-orthodoxen Kirche Nordamerikas. Spannende Zeugnisse aus der Zeit von Russisch-Amerika, wie Alaska bis Mitte des 19. Jh. hieß.

St. Paul Island/Pribilof Islands/USA*

Fr.,
 04.08.2028

Die Pribilof Islands liegen nördlich der Aleuten im Beringmeer. Die Gruppe besteht im Wesentlichen aus den beiden bewohnten Inseln St. Paul und St. George, daneben gibt es noch drei kleine unbewohnte Eilande. An der Küste von St. Paul Island sichten Sie mit Glück bei einer Wanderung eine Kolonie nördlicher Seebären, vielleicht untermalt vom Stimmengewirr unzähliger Schopffalken, Rotschnabelalken und Hornlunde. Ihre Beobachtungen werden vom interessanten Fachwissen Ihrer Experten oder durch Ihre eigenen Studien in der Ocean Academy bereichert.

Sa.,
 05.08.2028

Entspannung auf See/Fahrt durch das Beringmeer

Nome/USA

So.,
 06.08.2028

Was für Sie auf dieser Passage die reichen Erfahrungsschätze sind, war Anfang der 1900er-Jahre in Alaska das Gold. Im Jahre 1889 wurde in der Nähe des heutigen Nome Gold gefunden. In der Folge entstand sehr schnell eine Siedlung, die bereits 1899 mehr als 10.000 Einwohner hatte. Obwohl von der einstigen Goldgräberarchitektur heute nur wenige Originale erhalten sind, ist die Stadt noch immer vom Goldrausch vergangener Zeiten geprägt: Ausgediente Dampfloks, Schienen und Goldbagger tragen dazu bei. Der Hauch von Geschichte und Abenteuer versetzt Sie in einen Roman von Jack London. Dazu passt, dass hier auch Huskys eine große Bedeutung haben – Nome ist der Zielort des bekannten Iditarod, des längsten Hundeschlittenrennens der Welt.

Mo.,
 07.08.2028 -
 Mi.,
 09.08.2028

Entspannung auf See/Fahrt durch die Tschuktschensee und die Beaufortsee

Abenteuer Nordwestpassage – von der Beaufortsee in den Lancaster Sound (u. a. Herschel Island/Kanada, Smoking Hills, Victoria Island, Jenny Lind Island, Kreuzen in der Victoria Strait, Kreuzen im Peel Sound, Prince of Wales Island, Beechey Island, Devon Island)

Do.,
 10.08.2028 -
 Mi.,
 23.08.2028

Bis heute ranken sich packende Legenden um den berühmten Seeweg. Ihr wendiges Expeditionsschiff ist wie dafür gemacht. Mit der höchsten Eisklasse und erfahrener Expeditionscrew erleben Sie die Faszination der Arktis besonders intensiv. Der Kurs lässt sich zwar sorgfältig planen, doch den tatsächlichen Verlauf bestimmen oft Wetter und Eis – wonach der Kapitän und seine Mannschaft die Route täglich neu ausrichten. Den Auftakt bildet das selten besuchte Herschel Island. Abhängig von den Gegebenheiten vor Ort erkunden Sie die ehemalige Walfangstation. Hier heißen Sie mit etwas Glück Raufußbussarde willkommen und vielleicht zeigt sich auch der scheue Polarfuchs. In der Franklin Bay umweht Sie neben der Geschichte des gleichnamigen Polarforschers das Phänomen der Smoking Hills: Die rauchenden Hügel erklären sich durch pyritartige Gesteinsschichten, die sich selbst entzündeten – eine Zodiacfahrt ermöglicht Ihnen einmalige Perspektiven auf dieses Schauspiel. Auf Victoria Island lassen sich mit etwas Glück bis zu 400 kg schwere Moschusochsen beobachten. Werden Sie hier womöglich Eisbären sichten? Das Echo einer großen Stimme klingt auf Jenny Lind Island nach: Ihren Namen verdankt die Insel einer schwedischen Opersängerin des 19. Jh. Neben der Gelegenheit zur Vogelbeobachtung können hier auch Schneehasen, Polarfüchse und Karibus überraschen. Beim Kreuzen in der Victoria Strait wird die Dramatik der Landschaft zum Spiegel bewegender Historie: Hier vermutete man lange Zeit die verschollenen Schiffe der Franklin-Expedition. Mit Ihren Experten an Bord beleuchten Sie die Schicksale und den unerschrockenen Mut jener, die damals den Naturgewalten trotzten. Ob sich Ihre Fahrt mit dem Kreuzen im Peel Sound fortsetzt, entscheidet das Eis. Immer wieder sind Zodiacfahrten und Anlandungen im Lebensraum der Wale, Robben und Eisbären möglich. So lädt zum Beispiel Prince of Wales Island zu einer Wanderung in unberührter Natur ein. Den Spuren einstiger Entdecker folgen Sie auf Beechey Island: Bei einem Spaziergang zu den Gräbern der Teilnehmer der Franklin-Expedition ist die historische Bedeutsamkeit ganz unmittelbar. Auf der größten unbewohnten Insel der Erde, Devon Island, empfängt Sie weite Wildnis – eine verlassene Station der Royal Canadian Mounted Police verstärkt den Eindruck stiller Abgeschiedenheit. Wenn das Schiff danach vom Lancaster Sound aus Kurs auf Grönland nimmt, ist es vollbracht: Sie gehören zu den wenigen Menschen, die von sich sagen können, die Nordwestpassage gemeistert zu haben.

Do.,
 24.08.2028

Entspannung auf See

Grönlands Westküste

(Uummanaq, Disko Bucht/Ilulissat-Eisfjord, Sisimiut)

Fr.,
 25.08.2028 -
 So.,
 27.08.2028

Im magischen Licht der Arktis beleuchten Sie die Wunder der Westküste Grönlands nördlich des Polarkreises. Still und weit ist die Landschaft, in der sich immer wieder Zeugnisse einer 4.500 Jahre alten Kultur finden, die von der Welt fast vergessen scheint. Uummanaq begrüßt Sie mit farnefrohen Häusern und einer verblüffenden Kreativität der Natur. Der herzförmige Berg oberhalb des Ortes leuchtet im Sonnenlicht in unzähligen Rottönen. In der kleinen Siedlung erinnert ein Museum an die Eisexpedition des deutschen Grönland-Forschers Alfred Wegener. Eine Wanderung mit Ihren Experten führt Sie zum „Sommerhaus des Weihnachtsmannes“, dem Schauplatz einer beliebten dänischen TV-Serie. Die Disko Bucht sorgt für noch größere Erlebnismomente: Eisskulpturen in unterschiedlichsten Formen driften langsam durch das weite Areal. Genießen Sie dieses Naturschauspiel von Ihrem Logenplatz an Deck aus – oder seien Sie bei einer Zodiacfahrt mittendrin. Vom Sonnenlicht angestrahlt, leuchtet das Eis in einem faszinierenden Farbenspiel von Weiß bis Azurblau. Lassen es die Bedingungen vor Ort zu, geht es auch zum weltberühmten Ilulissat-Eisfjord. Hier erleben Sie, wie einer der aktivsten Gletscher der Welt majestätische Eisberge in die Weite des Fjords entlässt – ein unglaubliches UNESCO-Welterbe. Über 4.000 Jahre zurück und damit tief in die Saqqaq-Kultur weisen die ältesten Siedlungsspuren von Sisimiut, wo die sehenswerte Altstadt wie ein Museumsdorf wirkt. Wandern Sie mit Ihren Experten über Felsen und durch die Tundra – zu Relikten aus der Walfangära. Eine Wanderung zur Teleinsel führt Sie ebenfalls Jahrtausende in der Zeit zurück zu alten Ruinen und Gräbern, gekrönt von großartigen Aussichten auf Sisimiut und die Küste.

Mo.,
 28.08.2028

Kangerlussuaq/Grönland, Ankunft 06.00 Uhr

Sonderflug Kangerlussuaq – Deutschland**

Im Preis inbegriffen

- Alle Anlandungen/Fahrten in bordeigenen Zodiacs (Einsatz der Zodiacs ist abhängig vom Zielgebiet und von behördlichen Genehmigungen)
- Erfahrene Experten verschiedener Fachgebiete begleiten jede Reise, halten Präsentationen/multimediale Vorträge, beantworten fundiert Fragen zum Fahrtgebiet und begleiten die Zodiacfahrten/Anlandungen und Wanderungen ab/bis Schiff
- Nutzung der interaktiven Ocean Academy mit individuellen Wissensformaten
- Umfangreiche Informationen zur Reise vorab, zum Beispiel zur Arktis und zur Antarktis, zur Südsee und zum Amazonas sowie Expeditionslandkarten
- In jeder Kabine: Champagner zur Begrüßung, mit alkoholfreien Getränken täglich neu gefüllte Minibar (Junior und Grand Suiten mit zusätzlicher Auswahl), Kaffeemaschine (auf Wunsch Tee), 24-Stunden-Kabinenservice
- Leihweise an Bord: ein Fernglas und zwei Sets Nordic-Walking-Stöcke direkt in der Kabine, außerdem warme Parkas, Gummistiefel, Schnorchelausrüstungen
- Umfangreiches Infotainment mit Live-Übertragung sowie Aufzeichnungen der Expertenvorträge, Vorkamera, Seekarte, Filmen u.v.m., persönliches E-Mail-Postfach, Internetzugang via WLAN (kostenfrei für eine Stunde pro Gast und Tag, satellitenabhängig vor allem in polaren Gebieten)
- Hafen-/Destinationsinformationen (nach Verfügbarkeit) in der Kabine
- Internationale Gourmetküche als Vollpension an Bord mit Frühstück (inkl. Früh- und Spätaufsteherfrühstück), Bouillon, Nachmittagskaffee/Teezeit, Mittag- und Abendessen (abends drei Restaurants mit flexiblen Tischzeiten zur Wahl)
- Ausgewählte Softdrinks
- Hafen- und Flughafenengebühren
- Umfangreiches Sportangebot: Fitnessbereich mit Meerblick, Kursprogramm, je nach Reiseziel verschiedene zusätzliche Sportaktivitäten an Land (Personal Training gegen Aufpreis)
- OCEAN SPA mit finnischer Meerblick-Sauna, Dampfsauna sowie Ruhebereich innen/außen (Spa-Anwendungen und Friseur gegen Aufpreis)

Nicht im Preis inbegriffen

- Fluga- und Abreise, wenn Sonderflüge ab/bis Deutschland nicht inkludiert sind
- weitere Reiseversicherungen
- Visa- oder Passgebühren (falls erforderlich)
- persönliche Ausgaben (Einkäufe, optionale Ausflüge)
- sonstige im Programm nicht genannte Leistungen
- Anreisepaket Seward: 2.470 €

Ihr Schiff

Ihr Schiff ist die "HANSEATIC spirit". Ausführlich stellen wir Ihnen dieses Schiff auf unseren Schiffseiten vor. [Ausführliche Informationen zu diesem Schiff.](#)

Passagiere
199

Bordsprachen


Eisklasse
PC-6

Special
ausfahrbare Balkone

