

IHRE REISE

Expedition Nordwestgrönland - Intensives Abenteuer dies- und jenseits von Thule

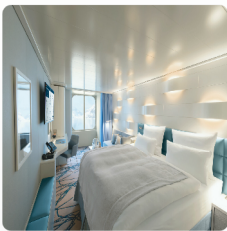
Reisetermin
08.07.2027 - 20.07.2027

Reisedauer
13 Tage

Reederei / Schiff
HANSEATIC inspiration / Hapag-Lloyd Cruises



Außenkabine, KAT: 1, ca. 22 qm Deck 4-6



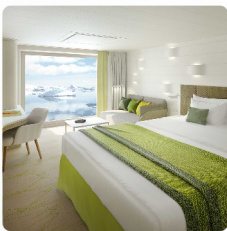
Doppelbelegung


€ 11.290
 pro Person

Einzelbelegung


€ 14.887
 pro Person

Panoramakabine, KAT: 2, ca. 21 qm, Deck 4 und 5



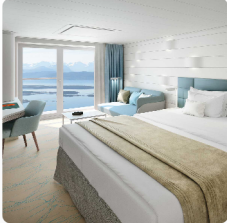
Doppelbelegung


€ 11.720
 pro Person

Einzelbelegung


€ 15.446
 pro Person

French Balcony Kabine, KAT: 3, ca. 23 qm, Deck 6



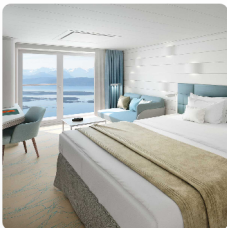
Doppelbelegung


€ 12.170
 pro Person

Einzelbelegung


€ 16.031
 pro Person

French Balcony Kabine, KAT: 5, ca. 21 qm Deck 7



Doppelbelegung


€ 12.440
 pro Person

Einzelbelegung


€ 16.382
 pro Person

Balkonkabine, KAT: 4, ca. 27 qm, Deck 5



Doppelbelegung


€ 13.190
 pro Person

Einzelbelegung


€ 18.746
 pro Person

Balkonkabine, KAT: 6, ca. 27 qm, Deck 6 und 7



Doppelbelegung


€ 13.620
 pro Person

Einzelbelegung


€ 19.348
 pro Person

Balkonkabine, KAT: 7, ca. 27 qm, Deck 6



Doppelbelegung


€ 14.070
 pro Person

Einzelbelegung


€ 19.978
 pro Person

Balkonkabine, KAT: 8, ca. 27 qm, Deck 7



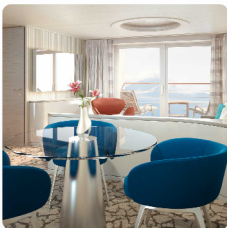
Doppelbelegung


€ 15.370
 pro Person

Einzelbelegung


€ 21.798
 pro Person

Junior Suite, KAT: 9, mit Balkon, ca. 42 qm, Deck 6 und 7



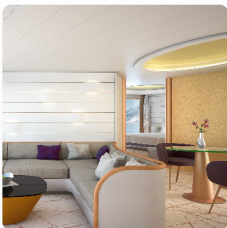
Doppelbelegung


€ 18.290
 pro Person

Einzelbelegung


€ 37.280
 pro Person

Grand Suite, KAT: 10, mit Veranda, ca. 71 qm, Deck 6 und 7



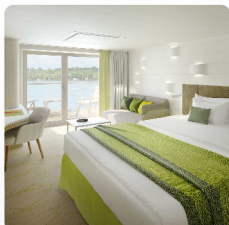
Doppelbelegung


€ 24.140
 pro Person

Einzelbelegung


€ 48.980
 pro Person

HANSEATIC inspiration Garantie-Balkonkabine Kabine KAT. 4 PLATIN



Doppelbelegung



Nicht verfügbar

Einzelbelegung



Nicht verfügbar

Garantie-Außenkabine, KAT: 0



Doppelbelegung



Nicht verfügbar

Einzelbelegung



Nicht verfügbar



Do.,
08.07.2027

Sonderflug Deutschland* – Kangerlussuaq
Kangerlussuaq/Grönland, Abfahrt 21.00 Uhr

Fr.,
09.07.2027

Entspannung auf See

Grönlands Westküste (Eqip Sermia-Gletscher, Uummannaq, Storøen, Kangersuatsiaq)

Sa.,
10.07.2027 -
Mo.,
12.07.2027

Entlang der Westküste Grönlands bringt Ihnen jeder Tag neue Arktis-Abenteuer im Reich der Inuit. Wenn Ihr Expeditionsschiff durch die eisigen Welten gleitet, können jederzeit Wale und Robben für ein besonderes Naturschauspiel auftauchen. Majestätische Charakterzüge Grönlands sind die hohen Berge und atemberaubenden Gletscher. Bereits beim Kreuzen vor dem Eqip Sermia-Gletscher zeigt sich imposant seine rund 7 km breite Abbruchkante. Wenn es das Wetter erlaubt, gelangen Sie im Zodiac in seine Nähe oder landen am gegenüberliegenden Ufer an – für besondere Perspektiven, um über die steil emporragende weiße Wand aus Eis zu staunen. Uummannaq begrüßt Sie mit farbenfrohen Häusern und einer verblüffenden Kreativität der Natur. Der herzförmige Berg oberhalb des Ortes leuchtet im Sonnenlicht in unzähligen Rottönen. In der kleinen Siedlung erinnert ein Museum an die Eisexpedition des deutschen Grönland-Forschers Alfred Wegener. Eine Wanderung mit Ihren Experten führt Sie zum „Sommerhaus des Weihnachtsmannes“, dem Schauplatz einer beliebten dänischen TV-Serie. Wie ein anderer Planet präsentiert sich Ihnen die sogenannte Wüsteninsel Storøen bei einer Zodiacanlandung. Einzigartige Farbenspiele von Ocker bis Rot durchziehen diesen geologischen Schatz Grönlands, dessen Landschaft an den Mars erinnert. Ein ideales Terrain für eine Tundrawanderung und einen Exkurs Ihrer Experten über die Entstehung von Granatkristallen und Gletscherströmungen. Das Leben der Menschen in Grönland ist von Fischfang und Jagd geprägt – so auch in Kangersuatsiaq auf einer kleinen Insel des Upernavik-Archipels. Weitab der urbanen Moderne, tauchen Sie tief in das Nordisch-Ursprüngliche ein, das sich in den bunten Häusern und im Naturhafen wiederfindet. Eine raue, wilde Schönheit – typisch für Westgrönland.

Grönlands Nordwestküste (Qaanaaq, Siorapaluk, Old Thule/North Star Bay, Kap York)

Di.,
13.07.2027 -
Do.,
15.07.2027

Atmen Sie die frische Luft. Lassen Sie Ihren Blick über die eisige Landschaft schweifen. Erleben Sie tiefe Momente der Stille. An der Nordwestküste Grönlands lassen Sie die Ihnen bekannte urbane Welt weit hinter sich, wenn Sie mit den Zodiacs die entlegenen Siedlungen ansteuern. Schon vor über vier Jahrtausenden ließen sich frühe Inuit-Kulturen in der Region von Qaanaaq nieder. Der heutige Ort entstand 1953, als die dänische Regierung die Bewohner der ursprünglichen Siedlung hierhin zwangsumsiedelte, um für eine US-Airbase Platz zu schaffen. Ihr Spaziergang wird untermalt vom Gebell der Schlittenhunde, die hier genauso zum Leben gehören wie die Kajaks. Kaum zu glauben, wie abgeschieden die Einwohner des Dorfes Siorapaluk leben. Die nördlichste Siedlung des Landes liegt einsam an einem schmalen Strand zu Füßen sanft geschwungener Berge. Die rund 80 Einwohner bestreiten ihren Lebensunterhalt mit Jagd und Fischfang. Mit Glück gehören Beobachtungen von Robben, Moschusochsen und Rentieren zu den Einträgen in Ihr Reisetagebuch. An der North Star Bay gründete Knud Rasmussen 1909 eine Mission und später Old Thule, die nördlichste Handelsstation der Welt. Von den Erlösen finanzierte er seine Thule-Expeditionen zur Erforschung der Inuit-Kultur. Treten Sie in seine Fußstapfen beim Spaziergang zu den alten Torfhäusern. Ihre Experten führen Ihnen neben der Historie auch die Gegenwart vor Augen: So beleuchten sie den Einfluss der Weltmächte in der Arktis am Beispiel der US-amerikanischen Pituffik Space Base. Atemberaubende Ausblicke auf bizarre Eisformationen bestimmen das Kreuzen vor Kap York. Auf dessen Felsrücken erinnert ein Denkmal an den amerikanischen Entdecker Robert Edwin Peary, der Ende des 19. Jh. von hier aus zu seinen Nordpol-Expeditionen aufbrach. Es gibt wohl kaum ein schöneres Panorama von Deck aus: Große Eisberge aus den mächtigen Abflussgletschern Westgrönlands sammeln sich nach ihrer 900 km langen Reise hier im „Eisbergfriedhof“. Halten Sie auch Ausschau nach Krabbentauchern, Gryllteisten und Eismöwen, die an den Klippen nisten.

Fr.,
16.07.2027

Entspannung auf See

Grönlands Westküste (Qeqertarsuaq, Disko Bucht/Ilulissat-Eisfjord, Sisimiut)

Sa.,
17.07.2027 -
Mo.,
19.07.2027

Im magischen Licht der Arktis beleuchten Sie die Wunder der Westküste Grönlands nördlich des Polarkreises. Still und weit ist die Landschaft, in der sich immer wieder Zeugnisse einer 4.500 Jahre alten Kultur finden, die von der Welt fast vergessen scheint. Qeqertarsuaq, das 1773 auf der Disko Insel gegründet wurde, empfängt Sie besonders charakttervoll: mit einem Tor aus Walknochen, durch das Sie den kleinen Ort betreten. Entdecken Sie mit Ihren Experten Godhavn – den „guten Hafen“, was „Qeqertarsuaq“ übersetzt bedeutet –, oder wandern Sie durch die arktische Tundra zum Tal der Winde. Sie haben auch immer wieder gute Chancen, in den hiesigen Gewässern Wale zu beobachten. Die Disko Bucht sorgt für noch größere Erlebnismomente: Eisskulpturen in unterschiedlichsten Formen driften langsam durch das weite Areal. Genießen Sie dieses Naturschauspiel von Ihrem Logenplatz an Deck aus – oder seien Sie bei einer Zodiacfahrt mittendrin. Vom Sonnenlicht angestrahlt, leuchtet das Eis in einem faszinierenden Farbenspiel von Weiß bis Azurblau. Lassen es die Bedingungen vor Ort zu, geht es auch zum weltberühmten Ilulissat-Eisfjord. Hier erleben Sie, wie einer der aktivsten Gletscher der Welt majestätische Eisberge in die Weite des Fjords entlässt – ein unglaubliches UNESCO-Welterbe. Über 4.000 Jahre zurück und damit tief in die Saqqaq-Kultur weisen die ältesten Siedlungsspuren von Sisimiut, wo die sehenswerte Altstadt wie ein Museumsdorf wirkt. Wandern Sie mit Ihren Experten über Felsen und durch die Tundra – zu Relikten aus der Walfangära. Eine Wanderung zur Teleinsel führt Sie ebenfalls Jahrtausende in der Zeit zurück zu alten Ruinen und Gräbern, gekrönt von großartigen Aussichten auf Sisimiut und die Küste.

Di., 20.07.2027 Kangerlussuaq/Grönland, Ankunft 06.00 Uhr
Sonderflug Kangerlussuaq – Deutschland*

Im Preis inbegriffen

- Alle Anlandungen/Fahrten in bordeigenen Zodiacs (Einsatz der Zodiacs ist abhängig vom Zielgebiet und von behördlichen Genehmigungen)
- Erfahrene Experten verschiedener Fachgebiete begleiten jede Reise, halten Präsentationen/multimediale Vorträge, beantworten fundiert Fragen zum Fahrtgebiet und begleiten die Zodiacfahrten/Anlandungen und Wanderungen ab/bis Schiff
- Nutzung der interaktiven Ocean Academy mit individuellen Wissensformaten
- Umfangreiche Informationen zur Reise vorab, zum Beispiel zur Arktis und zur Antarktis, zur Südsee und zum Amazonas sowie Expeditionslandkarten
- In jeder Kabine: Champagner zur Begrüßung, mit alkoholfreien Getränken täglich neu gefüllte Minibar (Junior und Grand Suiten mit zusätzlicher Auswahl), Kaffeemaschine (auf Wunsch Tee), 24-Stunden-Kabinenservice
- Leihweise an Bord: ein Fernglas und zwei Sets Nordic-Walking-Stöcke direkt in der Kabine, außerdem warme Parkas, Gummistiefel, Schnorchelausrüstungen
- Umfangreiches Infotainment mit Live-Übertragung sowie Aufzeichnungen der Expertenvorträge, Vorkamera, Seekarte, Filmen u.v.m., persönliches E-Mail-Postfach, Internetzugang via WLAN (kostenfrei für eine Stunde pro Gast und Tag, satellitenabhängig vor allem in polaren Gebieten)
- Hafen-/Destinationsinformationen (nach Verfügbarkeit) in der Kabine
- Internationale Gourmetküche als Vollpension an Bord mit Frühstück (inkl. Früh- und Spätaufsteherfrühstück), Bouillon, Nachmittagskaffee/Teezeit, Mittag- und Abendessen (abends drei Restaurants mit flexiblen Tischzeiten zur Wahl)
- Ausgewählte Softdrinks
- Hafen- und Flughafenengebühren
- Umfangreiches Sportangebot: Fitnessbereich mit Meerblick, Kursprogramm, je nach Reiseziel verschiedene zusätzliche Sportaktivitäten an Land (Personal Training gegen Aufpreis)
- OCEAN SPA mit finnischer Meerblick-Sauna, Dampfsauna sowie Ruhebereich innen/außen (Spa-Anwendungen und Friseur gegen Aufpreis)

Nicht im Preis inbegriffen

- Flugan- und Abreise, wenn Sonderflüge ab/bis Deutschland nicht inkludiert sind
- weitere Reiseversicherungen
- Visa- oder Passgebühren (falls erforderlich)
- persönliche Ausgaben (Einkäufe, optionale Ausflüge)
- sonstige im Programm nicht genannte Leistungen

Ihr Schiff

Ihr Schiff ist die "HANSEATIC inspiration". Ausführlich stellen wir Ihnen dieses Schiff auf unseren Schiffseiten vor. [Ausführliche Informationen zu diesem Schiff.](#)

Passagiere

199

Bordsprachen



Eisklasse

PC-6

Special

international

