

IHRE REISE

Expedition Nördliche kanadische Arktis und Westgrönland - Im Kielwasser der Arktis-Legenden

Reisetermin

22.08.2026 - 09.09.2026

Reisedauer

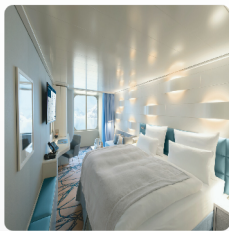
19 Tage

Reederei / Schiff

HANSEATIC spirit / Hapag-Lloyd Cruises



Außenkabine, KAT: 1, ca. 22 qm Deck 4-6



Doppelbelegung


€ 13.690
 pro Person

Doppelbelegung


€ 16.890
 pro Person

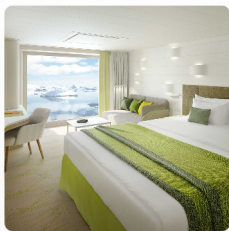
Einzelbelegung


€ 21.957
 pro Person

Einzelbelegung


€ 27.380
 pro Person

Panoramakabine, KAT: 2, ca. 21 qm, Deck 4 und 5



Doppelbelegung


€ 13.690
 pro Person

Doppelbelegung


€ 17.690
 pro Person

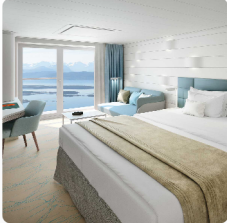
Einzelbelegung


€ 22.997
 pro Person

Einzelbelegung


€ 27.380
 pro Person

French Balcony Kabine, KAT: 3, ca. 23 qm, Deck 6



Doppelbelegung


€ 15.990
 pro Person

Doppelbelegung


€ 18.510
 pro Person

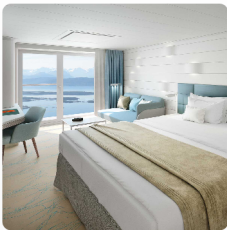
Einzelbelegung


€ 24.063
 pro Person

Einzelbelegung


€ 31.980
 pro Person

French Balcony Kabine, KAT: 5, ca. 21 qm Deck 7



Doppelbelegung


€ 15.990
 pro Person

Doppelbelegung


€ 19.000
 pro Person

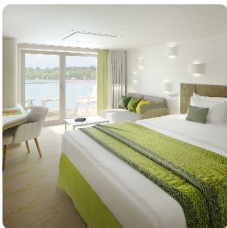
Einzelbelegung


€ 24.700
 pro Person

Einzelbelegung


€ 31.980
 pro Person

Balkonkabine, KAT: 4, ca. 27 qm, Deck 5



Doppelbelegung


€ 16.990
 pro Person

Doppelbelegung


€ 19.660
 pro Person

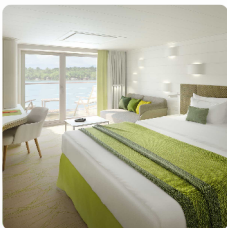
Einzelbelegung


€ 27.524
 pro Person

Einzelbelegung


€ 33.980
 pro Person

Balkonkabine, KAT: 6, ca. 27 qm, Deck 6 und 7



Doppelbelegung


€ 16.990
 pro Person

Doppelbelegung


€ 20.150
 pro Person

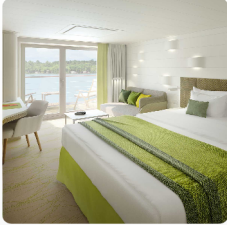
Einzelbelegung


€ 28.210
 pro Person

Einzelbelegung


€ 33.980
 pro Person

Balkonkabine, KAT: 7, ca. 27 qm, Deck 6



Doppelbelegung


€ 16.990
 pro Person

Doppelbelegung


€ 20.970
 pro Person

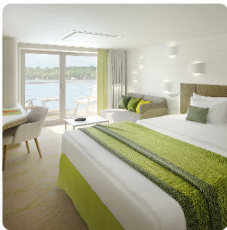
Einzelbelegung


€ 29.358
 pro Person

Einzelbelegung


€ 33.980
 pro Person

Balkonkabine, KAT: 8, ca. 27 qm, Deck 7



Doppelbelegung


€ 16.990
 pro Person

Doppelbelegung


€ 21.790
 pro Person

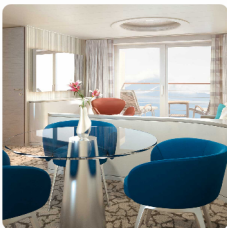
Einzelbelegung


€ 30.506
 pro Person

Einzelbelegung


€ 33.980
 pro Person

Junior Suite, KAT: 9, mit Balkon, ca. 42 qm, Deck 6 und 7



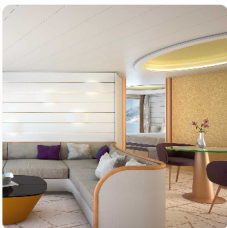
Doppelbelegung


€ 25.880
 pro Person

Einzelbelegung


€ 51.760
 pro Person

Grand Suite, KAT: 10, mit Veranda, ca. 71 qm, Deck 6 und 7



Doppelbelegung


€ 35.710
 pro Person

Einzelbelegung


€ 71.420
 pro Person



Sa.,
22.08.2026

Sonderflug nach Kangerlussuaq!
Kangerlussuaq/Grönland, Abfahrt 20.00 Uhr

So.,
23.08.2026 -
Mo.,
24.08.2026

Entspannung auf See/Fahrt durch die Baffin Bay

Kanadische Arktis (Baffin Island, Devon Island, Beechey Island)

Di.,
25.08.2026 -
Fr.,
28.08.2026

Durchdringen Sie den Mythos von Weite, Eis und Abenteuern auf einer Expedition, die von der HANSEATIC spirit gewagt wird. Beim Kurs Nord füllt sich Ihr eigenes Entdeckerlogbuch mit Erlebnissen, die nirgendwo sonst geschrieben stehen. Ihr erstes Ziel ist Baffin Island. Tiefe Fjorde, hohe Klippen, Seen und Gletscher prägen das Bild. Auf Tuchfühlung mit der Wildnis gehen Sie im Zodiac und beim Wandern zu Gletschermoränen. Nur mit einem kleinen Schiff wie der HANSEATIC spirit und ihren Zodiacs lassen sich diese Gebiete erkunden, so auch die größte unbewohnte Insel der Erde, Devon Island. Was einer Marslandschaft gleicht, ist Forschungsterrain der NASA für Weltraummissionen. Stummer Zeuge der Abgeschiedenheit ist in Dundas Harbor eine verlassene Station der „Mounties“, der berittenen Polizei Kanadas. Auch auf Beechey Island erwarten Sie Abenteuer und Historie, wenn Sie mit Ihren Experten einstige Wagnisse der Nordwestpassage beleuchten: Drei Teilnehmer der Franklin-Expedition von 1845 fanden hier ihre letzte Ruhestätte. Erweisen Sie ihnen die Ehre, und lassen Sie beim Landgang deren Mut und Schicksal aufleben.

Sa.,
29.08.2026

Entspannung auf See/Fahrt durch den Lancaster Sound und die Lady Ann Strait

Nördliche kanadische Arktis (Jones Sound, Fahrt durch die Cardigan Strait oder das Hell Gate, Westküste Ellesmere Island mit Norwegian Bay, Eureka, Axel Heiberg Island)

So.,
30.08.2026 -
Fr.,
04.09.2026

Welchen Weg gibt das Eis durch die nördliche kanadische Arktis frei? Flexibel reagieren Kapitän und Crew auf die Situationen vor Ort. Dank höchster Eisklasse für Passagierschiffe bahnt sich die HANSEATIC spirit ihren Weg gen Norden. Wie weit genau? Nur die Natur kennt die Antwort. Wenn Ihr Schiff den Jones Sound besucht, wird die klare Polarluft vom Geschrei der Dickschnabellummen und Dreizehenmöwen erfüllt. An den Küsten halten sich oft Moschusochsen auf, die Sie bei Ihren Landgängen und von den vielen offenen Decksflächen aus mit Glück beobachten können. Welchen Kurs wird Ihr Expeditionsschiff einschlagen? Durch die Cardigan Strait oder das Hell Gate? Faszination verspricht anschließend die sehr selten besuchte Westküste von Ellesmere Island. Die zehntgrößte Insel der Welt ist seit 1985 Nationalpark und raubt mit Ausblicken auf spektakuläre Berggipfel und Gletscherformationen den Atem. Das Kreuzen in der Norwegian Bay wird ebenfalls von der Natur und dem Erlebnis bestimmt – halten Sie Ausschau etwa nach mächtigen Bartrobben, die bis zu 300 kg wiegen können. Ungefähr 1.000 km vom Nordpol entfernt, gilt Eureka als nördlichste Wetterstation der Welt. Ein „Stützpunkt“ der arktischen Tierwelt und ein weiteres Revier für unsere Zodiacs ist Axel Heiberg Island. Hier leben Schneehasen, Moschusochsen, Polarfüchse und Eisbären. Die abschließenden Einträge in Ihr Entdeckerlogbuch schreiben Sie an Grönlands Westküste.

Sa.,
05.09.2026

Entspannung auf See

Westküste Grönlands (Uummannaq, Disko Bucht/Ilulissat-Eisfjord, Sisimiut)

So.,
06.09.2026 -
Di.,
08.09.2026

Ganze Seiten könnte die Inuit-Kultur füllen, zu der Ihre Experten Spannendes vermitteln – etwa in Uummannaq. Malerisch liegen bunte Holzhäuser am Fuße eines herzförmigen Berges. Die Disko Bucht sorgt für noch größere Erlebnismomente: Eisskulpturen in unterschiedlichsten Formen driften langsam durch das weite Areal. Genießen Sie dieses Naturschauspiel von Ihrem Logenplatz an Deck aus – oder seien Sie bei einer Zodiacfahrt mittendrin. Vom Sonnenlicht angestrahlt, leuchtet das Eis in einem faszinierenden Farbenspiel von Weiß bis Azurblau. Lassen es die Bedingungen vor Ort zu, geht es auch zum weltberühmten Ilulissat-Eisfjord. Hier erleben Sie, wie einer der aktivsten Gletscher der Welt majestätische Eisberge in die Weite des Fjords entlässt – ein unglaubliches UNESCO-Welterbe. Kunstwerke von Menschenhand begeistern im Zentrum von Sisimiut. Bei der Erkundung des Museumsdorfes oder auf einer weiteren Wanderung mit Ihren Experten auf den Spuren der jahrtausendealten Inuit-Kultur formulieren Sie ein Resümee dieser Expeditionsroute: unvergesslich!

Mi.,
09.09.2026

Kangerlussuaq/Grönland, Ankunft 6.00 Uhr
Sonderflug von Kangerlussuaq1

Im Preis inbegriffen

- Alle Anlandungen/Fahrten in bordeigenen Zodiacs (Einsatz der Zodiacs ist abhängig vom Zielgebiet und von behördlichen Genehmigungen)
- Erfahrene Experten verschiedener Fachgebiete begleiten jede Reise, halten Präsentationen/multimediale Vorträge, beantworten fundiert Fragen zum Fahrtgebiet und begleiten die Zodiacfahrten/Anlandungen und Wanderungen ab/bis Schiff
- Nutzung der interaktiven Ocean Academy mit individuellen Wissensformaten
- Umfangreiche Informationen zur Reise vorab, zum Beispiel zur Arktis und zur Antarktis, zur Südsee und zum Amazonas sowie Expeditionslandkarten
- In jeder Kabine: Champagner zur Begrüßung, mit alkoholfreien Getränken täglich neu gefüllte Minibar (Junior und Grand Suiten mit zusätzlicher Auswahl), Kaffeemaschine (auf Wunsch Tee), 24-Stunden-Kabinenservice
- Leihweise an Bord: ein Fernglas und zwei Sets Nordic-Walking-Stöcke direkt in der Kabine, außerdem warme Parkas, Gummistiefel, Schnorchelausrüstungen
- Umfangreiches Infotainment mit Live-Übertragung sowie Aufzeichnungen der Expertenvorträge, Vorkamera, Seekarte, Filmen u.v.m., persönliches E-Mail-Postfach, Internetzugang via WLAN (kostenfrei für eine Stunde pro Gast und Tag, satellitenabhängig vor allem in polaren Gebieten)
- Hafen-/Destinationsinformationen (nach Verfügbarkeit) in der Kabine
- Internationale Gourmetküche als Vollpension an Bord mit Frühstück (inkl. Früh- und Spätaufsteherfrühstück), Bouillon, Nachmittagskaffee/Teezeit, Mittag- und Abendessen (abends drei Restaurants mit flexiblen Tischzeiten zur Wahl)
- Ausgewählte Softdrinks
- Hafen- und Flughafengebühren
- Umfangreiches Sportangebot: Fitnessbereich mit Meerblick, Kursprogramm, je nach Reiseziel verschiedene zusätzliche Sportaktivitäten an Land (Personal Training gegen Aufpreis)
- OCEAN SPA mit finnischer Meerblick-Sauna, Dampfsauna sowie Ruhebereich innen/außen (Spa-Anwendungen und Friseur gegen Aufpreis)

Nicht im Preis inbegriffen

- Flugan- und Abreise, wenn Sonderflüge ab/bis Deutschland nicht inkludiert sind
- weitere Reiseversicherungen
- Visa- oder Passgebühren (falls erforderlich)
- persönliche Ausgaben (Einkäufe, optionale Ausflüge)
- sonstige im Programm nicht genannte Leistungen

Ihr Schiff

Ihr Schiff ist die "HANSEATIC spirit". Ausführlich stellen wir Ihnen dieses Schiff auf unseren Schiffseiten vor. [Ausführliche Informationen zu diesem Schiff.](#)

Passagiere
199

Bordsprachen


Eisklasse
PC-6

Special
ausfahrbare Balkone

