

IHRE REISE

*Expedition Kimberley: Region der
 Superlative in Down Under mit
 Hapag-Lloyd Cruises*

Reisetermin

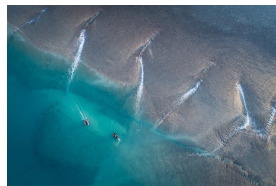
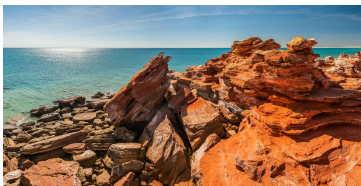
04.05.2028 - 22.05.2028

Reisedauer

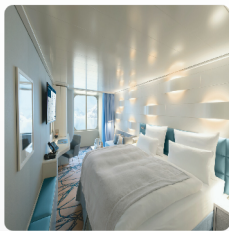
19 Tage

Reederei / Schiff

HANSEATIC spirit / Hapag-Lloyd Cruises



Außenkabine, KAT: 1, ca. 22 qm Deck 4-6



Doppelbelegung



€ 13.240

pro Person

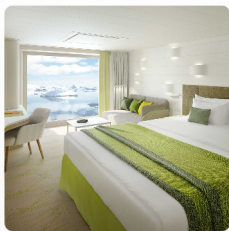
Einzelbelegung



€ 18.896

pro Person

Panoramakabine, KAT: 2, ca. 21 qm, Deck 4 und 5



Doppelbelegung



€ 13.990

pro Person

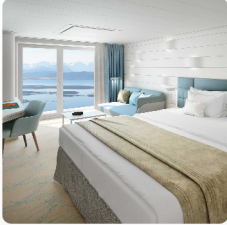
Einzelbelegung



€ 19.946

pro Person

French Balcony Kabine, KAT: 3, ca. 23 qm, Deck 6



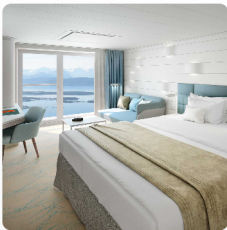
Doppelbelegung


€ 15.490
 pro Person

Einzelbelegung


€ 22.046
 pro Person

French Balcony Kabine, KAT: 5, ca. 21 qm Deck 7



Doppelbelegung


€ 15.870
 pro Person

Einzelbelegung


€ 22.578
 pro Person

Balkonkabine, KAT: 4, ca. 27 qm, Deck 5



Doppelbelegung


€ 16.790
 pro Person

Einzelbelegung


€ 23.866
 pro Person

Balkonkabine, KAT: 6, ca. 27 qm, Deck 6 und 7



Doppelbelegung


€ 17.340
 pro Person

Einzelbelegung


€ 24.636
 pro Person

Balkonkabine, KAT: 7, ca. 27 qm, Deck 6



Doppelbelegung


€ 17.920
 pro Person

Einzelbelegung


€ 25.448
 pro Person

Balkonkabine, KAT: 8, ca. 27 qm, Deck 7



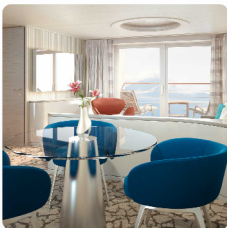
Doppelbelegung


€ 19.590
 pro Person

Einzelbelegung


€ 27.786
 pro Person

Junior Suite, KAT: 9, mit Balkon, ca. 42 qm, Deck 6 und 7



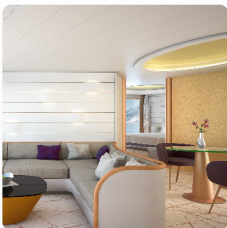
Doppelbelegung


€ 23.320
 pro Person

Einzelbelegung


€ 47.540
 pro Person

Grand Suite, KAT: 10, mit Veranda, ca. 71 qm, Deck 6 und 7



Doppelbelegung


 Nicht verfügbar

Einzelbelegung


 Nicht verfügbar



Do.,
04.05.2028

Darwin/Australien, Abfahrt 24.00 Uhr

Fr.,
05.05.2028

Entspannung auf See

Montgomery Reef/Kimberley/Australien

Sa.,
06.05.2028

Vor der Kimberley-Küste liegt das beeindruckende Montgomery Reef, das größte Gezeitenriff Australiens mit einem Gezeitenhub von rund 10 m. Bei Ebbe werden Teile des etwa 300 km² großen Riffs sichtbar – ein spektakuläres Naturschauspiel. Wenn der Wasserstand sinkt, strömen über die Ränder der Korallenplattformen unzählige Wasserfälle in die noch vorhandenen Kanäle. Auf diesen Wasserwegen sind Sie mit dem Zodiac unterwegs und erleben abhängig von den Bedingungen vor Ort das einzigartige Phänomen hautnah. Zwischen den Korallen entfaltet sich eine lebendige Unterwasserwelt. Halten Sie Ausschau nach Schildkröten, Schwarzspitzen-Riffhaien, Mantarochen, Dugongs und Delfinen, die je nach Jahreszeit die Flachwasserzonen durchstreifen. Ein faszinierendes Schauspiel, das Gezeitenkräfte und Tierbeobachtung vereint.

Broome/Kimberley/Australien, 13.30 – 17.30 Uhr

So.,
07.05.2028

Einst brachte die Perlenindustrie der Stadt Broome Reichtum und Weltruhm. Schon die Aborigines tauchten hier nach Perlen, bis die Region im 19. Jh. zu einem Zentrum der internationalen Perlenfischerei wurde und Menschen aus Japan, Malaysia und Europa anzog. Heute stammen die edlen Kostbarkeiten von modernen Zuchtfarmen, weswegen Broome noch immer als „Perlenhauptstadt Australiens“ gilt. Seine multikulturelle Prägung spiegelt sich auch im Stadtbild wider, etwa in der historischen Chinatown. Doch Broome lockt außerdem mit einer anderen Perle: Cable Beach – 22 km strahlend weißer Sand, gesäumt vom Indischen Ozean. 1889 verlegte man von diesem Küstenabschnitt ein Telegrafenkabel nach Java und so erhielt der berühmte Strand seinen Namen.

Mo.,
08.05.2028

Entspannung auf See

Western Australia/Australien (Exmouth, Shark Bay, Houtman Abrolhos, Entspannung auf See, Montebello Islands)

Di.,
09.05.2028 -
Sa.,
13.05.2028

Western Australia – der größte Bundesstaat Australiens – erstreckt sich über ein Drittel des Kontinents und verbindet endlose Küstenlinien, rote Wüstenlandschaften und üppige Wälder zwischen Indischem Ozean und Outback. Das Leben der Aborigines, geheimnisvolle Naturwunder, Begegnungen mit wilden Tieren und die Geschichte der Kolonialzeit sind nur einige der Abenteuer, die Western Australia bereithält. Die kleine Küstenstadt Exmouth ist das Tor zum Ningaloo Reef – eines der größten und artenreichsten Korallenriffe der Welt. Direkt vom Strand zugänglich, ist es ein Paradies für Schnorchler und Taucher, in dem Walhaie, Mantarochen, Buckelwale und Meeresschildkröten zu Besuch kommen. An Land warten ebenso faszinierende Erlebnisse: Genießen Sie die Outback-Atmosphäre der Stadt, oder erkunden Sie bei Ausflügen* die rostrote Felslandschaft im Cape-Range-Nationalpark, der Heimat von Riesenkängurus, Ameisenigeln und Emus. Der Meereswelt Australiens ganz nah: Die Shark Bay, ein UNESCO-Welterbe, beeindruckt mit türkisfarbenem Wasser und weißen Stränden. Mit den Zodiacs geht es an Land – vielleicht beobachten Sie auf dem Weg wild lebende Delfine, mit etwas Glück zeigen sich auch Dugongs, Meeresschildkröten, Rochen und Haie. Ein Höhepunkt erwartet Sie im Küstenbereich von Hamelin Pool: Stromatolithen. Diese von Mikroorganismen gebildeten Strukturen zählen zu den ältesten bekannten Lebensformen der Erde und ermöglichen einen Blick in die Frühgeschichte unseres Planeten. Ein Mosaik aus über 120 Inseln bilden die Houtman Abrolhos. Der Name „Abrolhos“ stammt vermutlich vom portugiesischen „Abre os olhos“ – „Öffne die Augen“. Was ursprünglich eine an Seefahrer gerichtete Warnung vor den Riffen war, ist heute eine Einladung an Sie, die Inselschönheiten mit den Zodiacs zu entdecken. Das Meer flüstert Geschichten von gesunkenen Schiffen und Abenteurern. Weiße Sandstrände glänzen in der Sonne. Im Wasser entfaltet sich ein Kaleidoskop aus Korallen und Fischen. Orte, die nur für wenige erreichbar sind. Im abgelegenen Archipel der Montebello Islands spielt Ihr kleines Expeditionsschiff perfekt seine Wendigkeit aus. Im Laufe von Jahrtausenden sind die mehr als 170 unbewohnten Kalksteininseln aus Korallenriffen entstanden. Heute faszinieren die zerklüfteten Küsten mit Buchten, Riffen und Mangroven, die Rückzugsorte für Meeresschildkröten, Dugongs und Seevögel wie den Osprey sind. Sie selbst finden nach einer erneut abenteuerlichen Fahrt in den Zodiacs einen Ort der Stille am paradiesischen Vodka Beach. Entspannen im weißen Sand oder im glasklaren Wasser – ein australischer Traum.

So.,
14.05.2028

Entspannung auf See

Kimberley/Australien (Lacepede Islands, Careening Bay, King George River, Jar Island)

Mo.,
15.05.2028 -
Do.,
18.05.2028

Die Lacepede Islands vor der Küste von Western Australia wurden nach dem französischen Naturforscher Lacépède benannt. Im 19. Jh. wurden sie für die Gewinnung von Guano genutzt, was zu internationalen Spannungen führte, als amerikanische Schiffe versuchten, die Inseln für sich zu beanspruchen. Heute sind sie ein geschütztes Naturreservat mit riesigen Brutkolonien von Brauntölpeln und Seevögeln, die Grüne Meeresschildkröte nutzt sie als Brutstätte. Gesäumt von unberührten Sandstränden, felsiger Küste und türkisfarbenem Wasser, ist die Inselkette ein Paradies für Vogelbeobachtungen, wovon Sie sich bei einer spannenden Zodiacrundfahrt mit Ihren Experten selbst überzeugen können. Ein Symbol früher europäischer Erkundungen der abgelegenen Kimberley-Küste ist die Careening Bay. 1820 legte hier die HMS „Mermaid“ unter Kapitän Phillip Parker King an, um den Rumpf zu reinigen und zu reparieren. Er soll das Careening-Verfahren genutzt haben, bei dem das Schiff auf die Seite gelegt wird – wovon der Name der Bucht zeugt. Heute erinnert auch der imposante Mermaid Tree daran: In den riesigen Boab-Baum gravierten die Seeleute den Schiffsnamen ein. Die Bucht selbst wird Sie mit felsiger Küste, glitzerndem Wasser und unberührter Wildnis begeistern. Der höchste Zwillingswasserfall in Western Australia liegt tief im Outback – die etwa 100 m hohen King George Falls, die nur per Boot oder aus der Luft zu bestaunen sind. Bereits die Anfahrt über den King George River ist ein Erlebnis: Mit dem Zodiac gleiten Sie in eine Schlucht, deren leuchtend rote Wände aus rund 1,6 Milliarden Jahre altem Sandstein sich imposant vor Ihnen erheben. Am Ende des Felskessels donnern die beiden gewaltigen Kaskaden ins Becken. Wagt sich das Zodiac dicht heran, spüren Sie die erfrischenden Sprühwolken auf der Haut. Oder wie wäre mit einer erfrischenden Naturdusche in einer der spektakulärsten Umgebungen Australiens? Die Kraft der Natur kann kaum präsenter und schöner sein. In der Kimberley-Region finden sich in einem Gebiet von rund 50.000 km² uralte Gwion-Gwion-Felsmalereien. Einzigartig in Zahl, Vielfalt und Alter, sollen einige von ihnen etwa 50.000 Jahre alt sein. Filigran und detailliert bilden sie Menschen in Bewegung, Tiere, Jagdszenen und Rituale ab. Jar Island nahe der Vansittart Bay birgt viele dieser faszinierenden Kunstwerke – ein absolutes Muss für kenntnisreich von Ihren Experten kommentierte Einblicke in die prähistorische Geschichte. Die schwer zugängliche Insel erreichen Sie mit den Zodiacs, die Sie in das unberührte Naturgebiet mit Felsformationen, tropischer Vegetation und reicher Tierwelt bringen.

Kupang/Westtimor/Indonesien

Fr.,
19.05.2028

Legendäre Seefahrtsgeschichte liegt in der Luft, wenn Sie Timor erreichen: Auf der Insel fand Kapitän William Bligh nach der berühmten Meuterei auf der „Bounty“ im Jahr 1789 Rettung, nachdem er in einem kleinen Boot Tausende Kilometer über den Pazifik navigiert hatte. Heute empfängt Sie das lebhaft Kupang im Westen von Timor mit kolonialem Charme, bunten Märkten und exotischen Gewürzen. Strände, Korallenriffe und tropische Landschaften säumen die Küste und eröffnen Einblicke in die vielfältige Kultur und Natur des östlichen Indonesien. Traditionelle Musik, lokale Textilien und die Geschichte des ehemaligen niederländischen Handelspostens machen Ihren Landgang zu einer Art Zeitreise in die Vergangenheit.

Sa.,
20.05.2028

Entspannung auf See

Darwin/Australien, Ankunft 13.00 Uhr Übernachtung an Bord

So.,
21.05.2028

In der Hauptstadt des Northern Territory an der Timorsee lädt Sie die Darwin Waterfront mit Cafés und Restaurants zum Bummeln ein. Als eine Oase in der Stadt entfalten sich die George Brown Botanic Gardens: Kleine Teiche, exotische Pflanzen und eine bunte Blütenpracht laden zum entspannten Entdecken ein. Tief eintauchen in die Kultur der Region lässt Sie das Museum and Art Gallery of the Northern Territory. Hier wird die faszinierende Kunst der Aborigines lebendig, darunter Skulpturen, Gemälde, Jagdgeräte und Musikinstrumente. Wenn die Sonne glutrot im Meer versinkt, erwacht ein ikonisches Erlebnis von Darwin: der Mindil Beach Sunset Market. Umgeben von Künstlern und Live-Musik, laden die vielen Stände dazu ein, lokale und internationale Küche zu probieren oder Handwerkskunst zu bestaunen. Genießen Sie Darwin bis in den späten Abend, Ihr Schiff bleibt über Nacht.

Mo.,
22.05.2028

Darwin/Australien

Im Preis inbegriffen

- Alle Anlandungen/Fahrten in bordeigenen Zodiacs (Einsatz der Zodiacs ist abhängig vom Zielgebiet und von behördlichen Genehmigungen)
- Erfahrene Experten verschiedener Fachgebiete begleiten jede Reise, halten Präsentationen/multimediale Vorträge, beantworten fundiert Fragen zum Fahrtgebiet und begleiten die Zodiacfahrten/Anlandungen und Wanderungen ab/bis Schiff
- Nutzung der interaktiven Ocean Academy mit individuellen Wissensformaten
- Umfangreiche Informationen zur Reise vorab, zum Beispiel zur Arktis und zur Antarktis, zur Südsee und zum Amazonas sowie Expeditionslandkarten
- In jeder Kabine: Champagner zur Begrüßung, mit alkoholfreien Getränken täglich neu gefüllte Minibar (Junior und Grand Suiten mit zusätzlicher Auswahl), Kaffeemaschine (auf Wunsch Tee), 24-Stunden-Kabinenservice
- Leihweise an Bord: ein Fernglas und zwei Sets Nordic-Walking-Stöcke direkt in der Kabine, außerdem warme Parkas, Gummistiefel, Schnorchelausrüstungen
- Umfangreiches Infotainment mit Live-Übertragung sowie Aufzeichnungen der Expertenvorträge, Vorkamera, Seekarte, Filmen u.v.m., persönliches E-Mail-Postfach, Internetzugang via WLAN (kostenfrei für eine Stunde pro Gast und Tag, satellitenabhängig vor allem in polaren Gebieten)
- Hafen-/Destinationsinformationen (nach Verfügbarkeit) in der Kabine
- Internationale Gourmetküche als Vollpension an Bord mit Frühstück (inkl. Früh- und Spätaufsteherfrühstück), Bouillon, Nachmittagskaffee/Teezeit, Mittag- und Abendessen (abends drei Restaurants mit flexiblen Tischzeiten zur Wahl)
- Ausgewählte Softdrinks (mit Reisebeginn ab Januar 2026)
- Hafen- und Flughafengebühren
- Umfangreiches Sportangebot: Fitnessbereich mit Meerblick, Kursprogramm, je nach Reiseziel verschiedene zusätzliche Sportaktivitäten an Land (Personal Training gegen Aufpreis)
- OCEAN SPA mit finnischer Meerblick-Sauna, Dampfsauna sowie Ruhebereich innen/außen (Spa-Anwendungen und Friseur gegen Aufpreis)

Nicht im Preis inbegriffen

- Flugan- und Abreise, wenn Sonderflüge ab/bis Deutschland nicht inkludiert sind
- weitere Reiseversicherungen
- Visa- oder Passgebühren (falls erforderlich)
- persönliche Ausgaben (Einkäufe, optionale Ausflüge)
- sonstige im Programm nicht genannte Leistungen
- Anreisepaket Darwin: 1.370 €
- Abreisepaket Darwin: 1.460 €

Ihr Schiff

Ihr Schiff ist die "HANSEATIC spirit". Ausführlich stellen wir Ihnen dieses Schiff auf unseren Schiffseiten vor. [Ausführliche Informationen zu diesem Schiff.](#)

Passagiere
199

Bordsprachen


Eisklasse
PC-6

Special
ausfahrbare Balkone

