

IHRE REISE

*Expedition Kanadische Arktis und
 Nordwestgrönland - Wo das
 Logbuch zum Abenteuerroman
 wird*

Reisetermin

05.08.2026 - 22.08.2026

Reisedauer

18 Tage

Reederei / Schiff

HANSEATIC spirit / Hapag-Lloyd Cruises



Balkonkabine, KAT: 4, ca. 27 qm, Deck 5



Doppelbelegung



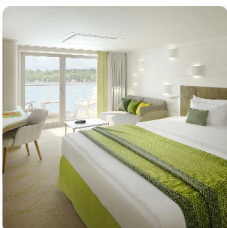
Nicht verfügbar

Einzelbelegung



Nicht verfügbar

Balkonkabine, KAT: 7, ca. 27 qm, Deck 6



Doppelbelegung



Nicht verfügbar

Einzelbelegung



Nicht verfügbar

Balkonkabine, KAT: 6, ca. 27 qm, Deck 6 und 7



Doppelbelegung



Nicht verfügbar

Einzelbelegung



Nicht verfügbar

Junior Suite, KAT: 9, mit Balkon, ca. 42 qm, Deck 6 und 7



Doppelbelegung



Nicht verfügbar

Einzelbelegung



Nicht verfügbar

Balkonkabine, KAT: 8, ca. 27 qm, Deck 7



Doppelbelegung



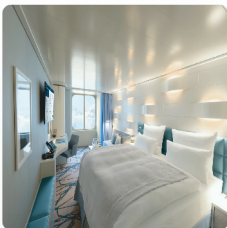
Nicht verfügbar

Einzelbelegung



Nicht verfügbar

Außenkabine, KAT: 1, ca. 22 qm Deck 4-6



Doppelbelegung



Nicht verfügbar

Einzelbelegung



Nicht verfügbar

Grand Suite, KAT: 10, mit Veranda, ca. 71 qm, Deck 6 und 7



Doppelbelegung



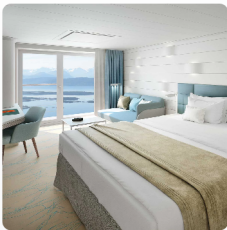
Nicht verfügbar

Einzelbelegung



Nicht verfügbar

French Balcony Kabine, KAT: 5, ca. 21 qm Deck 7



Doppelbelegung



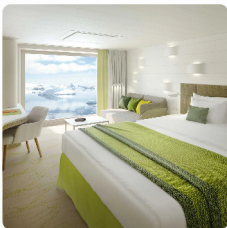
Nicht verfügbar

Einzelbelegung



Nicht verfügbar

Panoramakabine, KAT: 2, ca. 21 qm, Deck 4 und 5



Doppelbelegung



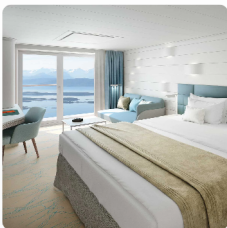
Nicht verfügbar

Einzelbelegung



Nicht verfügbar

French Balcony Kabine, KAT: 3, ca. 23 qm, Deck 6



Doppelbelegung

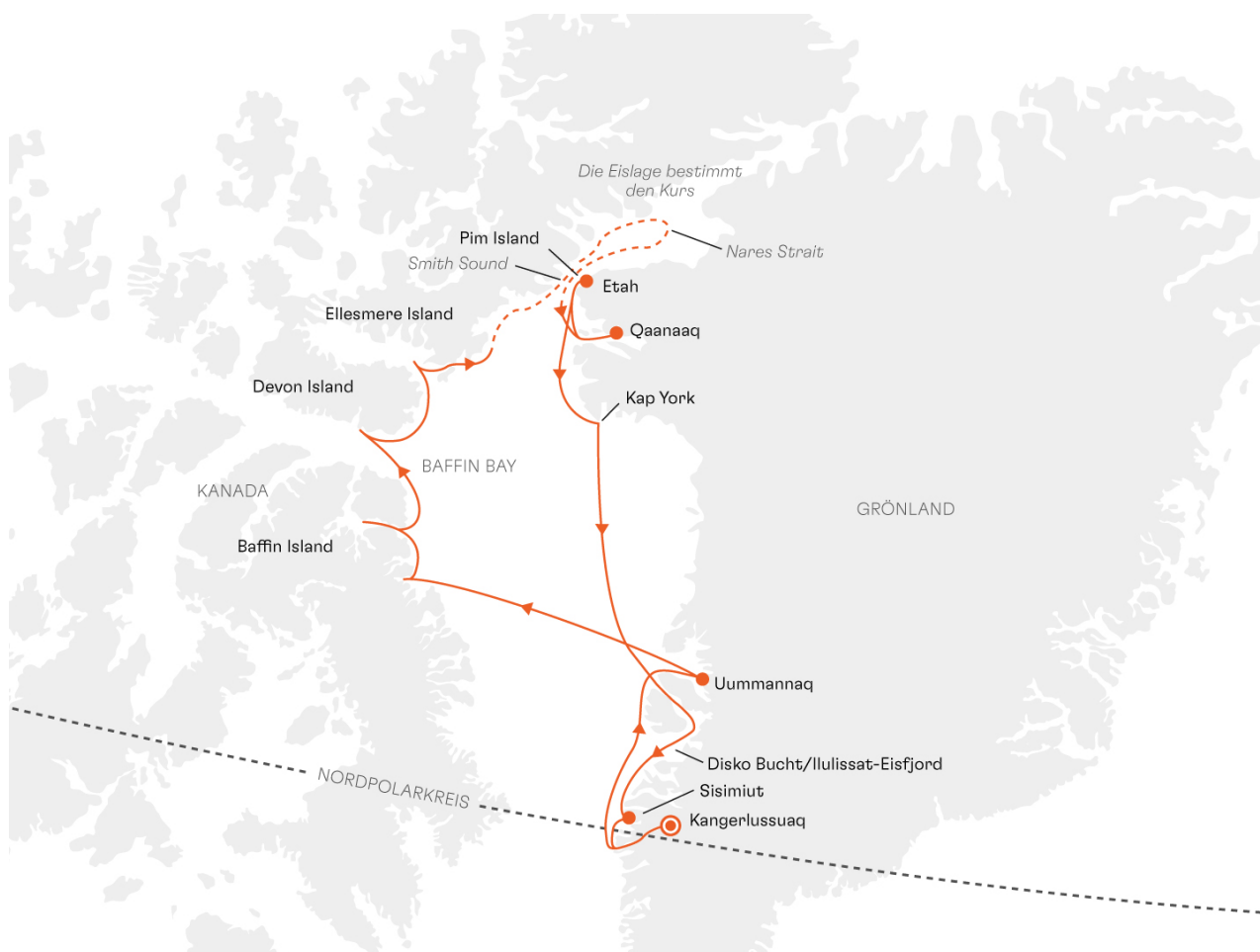


Nicht verfügbar

Einzelbelegung



Nicht verfügbar



Mi.,
05.08.2026

Sonderflug nach Kangerlussuaq!
Kangerlussuaq/Grönland, Abfahrt 20.00 Uhr

Do.,
06.08.2026

Entspannung auf See

Uummannaq/Grönland

Fr.,
07.08.2026

Die Faszination der Arktis lässt sich kaum durch Reiseberichte oder Filme gänzlich begreifen. Sie muss selbst erlebt werden – und die HANSEATIC spirit macht es möglich. Mit dem grönländischen Gruß „Tikilluarit“ heißt Sie die größte Insel der Welt zu Naturabenteuern willkommen. Ihre erste Station ist Uummannaq mit farbenfrohen Häusern und der prägnanten Kulisse eines herzförmigen, rötlich schimmernden Berges. Von hier aus bewegen Sie sich weiter Richtung Norden und besuchen Plätze, an denen Polarforscher Geschichte schrieben – jetzt tun Sie es. Lüften Sie den Vorhang der kanadischen Arktis, und entlocken Sie ihr fesselnde Geheimnisse. Die Voraussetzungen dafür sind gegeben: höchste Eisklasse für Passagierschiffe und langjährige Erfahrung von Kapitän und Crew.

Sa.,
08.08.2026

Entspannung auf See/Fahrt durch die Baffin Bay

Kanadische Arktis (Baffin Island, Devon Island, Südküste Ellesmere Island, Pim Island, Kreuzen in der Nares Strait)

So.,
09.08.2026 -
Sa.,
15.08.2026

Der Pioniergeist des Namensgebers William Baffin umweht Baffin Island mit tiefen Fjorden, hohen Klippen, Seen und Gletschern, die das Landschaftsbild prägen. Mit der HANSEATIC spirit und ihren Zodiacs erleben Sie die Eindrücke ganz unmittelbar und aktiv. Devon Island, die größte unbewohnte Insel der Erde, zeigt sich felsig, trocken und mit rötlichem Boden. Stummer Zeuge der Abgeschiedenheit ist in Dundas Harbor eine verlassene Station der „Mounties“, der berittenen Polizei Kanadas. Vor markanten Felsen halten Sie Ausschau nach Eisbären, Moschusochsen und Schneehasen. Immer weiter dringt die HANSEATIC spirit nach Norden vor und erreicht die Südküste von Ellesmere Island. Einzigartige Arktis-Panoramen liegen vor Ihnen. Mit Kurs Nord geht es in den Smith Sound zwischen Grönland und Kanada. Wie weit kann das Schiff hier vordringen? Gelingt der Besuch von Pim Island, lässt sich der Dramatik der Greely-Expedition nachspüren, die 1884 auf der kleinen Felseninsel dem eisigen Winter zum Opfer fiel. Mit Glück sichten Sie von Deck aus erneut Eisbären. Über die weiter nördlich gelegene Nares Strait erreichte 1909 der Polarforscher Robert Edwin Peary als erster Mensch den Nordpol.

Nordwestküste Grönlands (Qaanaaq, Etah, Kreuzen vor Kap York)

So.,
16.08.2026 -
Di.,
18.08.2026

Kaum ein anderes Schiff steuert den Nordwesten Grönlands an. So wird es zum Privileg, Orte zu entdecken, die den meisten Menschen verborgen bleiben. In Qaanaaq folgen Sie den Spuren des Polarforschers Knud Rasmussen, der zahlreiche Expeditionen in der Region startete. Noch bis ins 20. Jh. hätten Sie den geomagnetischen Pol in Etah erreicht. Heute befindet er sich weiter westlich. Dennoch wirkt der verlassene Ort magnetisch auf Ihren Pioniergeist. Knud Rasmussen und Robert Edwin Peary hatten hier ihre Basiscamps. Bei Kap York geht es zu Eisbergen vor spektakulärer Landschaft.

Mi.,
19.08.2026

Entspannung auf See

Westküste Grönlands (Disko Bucht, Ilulissat-Eisfjord, Sisimiut)

Do.,
20.08.2026 -
Fr.,
21.08.2026

Die Disko Bucht sorgt für noch größere Erlebnismomente: Eisskulpturen in unterschiedlichsten Formen driften langsam durch das weite Areal. Genießen Sie dieses Naturschauspiel von Ihrem Logenplatz an Deck aus – oder seien Sie bei einer Zodiacfahrt mittendrin. Vom Sonnenlicht angestrahlt, leuchtet das Eis in einem faszinierenden Farbenspiel von Weiß bis Azurblau. Lassen es die Bedingungen vor Ort zu, geht es auch zum weltberühmten Ilulissat-Eisfjord. Hier erleben Sie, wie einer der aktivsten Gletscher der Welt majestätische Eisberge in die Weite des Fjords entlässt – ein unglaubliches UNESCO-Welterbe. Für Einblicke in das nordische Leben und die Inuit-Kultur sorgt abschließend Sisimiut. Die zuvor weißen Seiten Ihres eigenen Logbuches werden sich am Ende mit vielen Arktis-Kapiteln gefüllt haben.

Sa.,
22.08.2026

Kangerlussuaq/Grönland, Ankunft 6.00 Uhr
Sonderflug von Kangerlussuaq

Im Preis inbegriffen

- Alle Anlandungen/Fahrten in bordeigenen Zodiacs (Einsatz der Zodiacs ist abhängig vom Zielgebiet und von behördlichen Genehmigungen)
- Erfahrene Experten verschiedener Fachgebiete begleiten jede Reise, halten Präsentationen/multimediale Vorträge, beantworten fundiert Fragen zum Fahrtgebiet und begleiten die Zodiacfahrten/Anlandungen und Wanderungen ab/bis Schiff
- Nutzung der interaktiven Ocean Academy mit individuellen Wissensformaten
- Umfangreiche Informationen zur Reise vorab, zum Beispiel zur Arktis und zur Antarktis, zur Südsee und zum Amazonas sowie Expeditionslandkarten
- In jeder Kabine: Champagner zur Begrüßung, mit alkoholfreien Getränken täglich neu gefüllte Minibar (Junior und Grand Suiten mit zusätzlicher Auswahl), Kaffeemaschine (auf Wunsch Tee), 24-Stunden-Kabinenservice
- Leihweise an Bord: ein Fernglas und zwei Sets Nordic-Walking-Stöcke direkt in der Kabine, außerdem warme Parkas, Gummistiefel, Schnorchelausrüstungen
- Umfangreiches Infotainment mit Live-Übertragung sowie Aufzeichnungen der Expertenvorträge, Vorkamera, Seekarte, Filmen u.v.m., persönliches E-Mail-Postfach, Internetzugang via WLAN (kostenfrei für eine Stunde pro Gast und Tag, satellitenabhängig vor allem in polaren Gebieten)
- Hafen-/Destinationsinformationen (nach Verfügbarkeit) in der Kabine
- Internationale Gourmetküche als Vollpension an Bord mit Frühstück (inkl. Früh- und Spätaufsteherfrühstück), Bouillon, Nachmittagskaffee/Teezeit, Mittag- und Abendessen (abends drei Restaurants mit flexiblen Tischzeiten zur Wahl)
- Ausgewählte Softdrinks
- Hafen- und Flughafengebühren
- Umfangreiches Sportangebot: Fitnessbereich mit Meerblick, Kursprogramm, je nach Reiseziel verschiedene zusätzliche Sportaktivitäten an Land (Personal Training gegen Aufpreis)
- OCEAN SPA mit finnischer Meerblick-Sauna, Dampfsauna sowie Ruhebereich innen/außen (Spa-Anwendungen und Friseur gegen Aufpreis)

Nicht im Preis inbegriffen

- Flugan- und Abreise, wenn Sonderflüge ab/bis Deutschland nicht inkludiert sind
- weitere Reiseversicherungen
- Visa- oder Passgebühren (falls erforderlich)
- persönliche Ausgaben (Einkäufe, optionale Ausflüge)
- sonstige im Programm nicht genannte Leistungen

Ihr Schiff

Ihr Schiff ist die "HANSEATIC spirit". Ausführlich stellen wir Ihnen dieses Schiff auf unseren Schiffseiten vor. [Ausführliche Informationen zu diesem Schiff.](#)

Passagiere
199

Bordsprachen


Eisklasse
PC-6

Special
ausfahrbare Balkone

