

IHRE REISE

*Expedition Kanadische Arktis und  
 Nordwestgrönland - Wo das  
 Logbuch zum Abenteuerroman  
 wird*

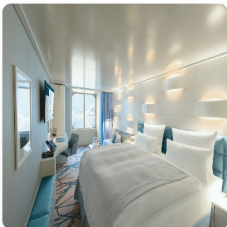
Reisetermin  
 29.07.2028 - 15.08.2028

Reisedauer  
 18 Tage

Reederei / Schiff  
 HANSEATIC inspiration / Hapag-Lloyd Cruises



Außenkabine, KAT: 1, ca. 22 qm Deck 4-6



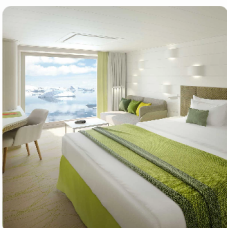
Doppelbelegung

  
**€ 15.690**  
 pro Person

Einzelbelegung

  
**€ 22.406**  
 pro Person

Panoramakabine, KAT: 2, ca. 21 qm, Deck 4 und 5



Doppelbelegung

  
**€ 16.740**  
 pro Person

Einzelbelegung

  
**€ 23.876**  
 pro Person

French Balcony Kabine, KAT: 3, ca. 23 qm, Deck 6



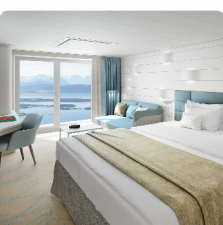
*Doppelbelegung*

  
**€ 17.590**  
pro Person


*Einzelbelegung*

  
**€ 25.066**  
pro Person


French Balcony Kabine, KAT: 5, ca. 21 qm Deck 7



*Doppelbelegung*

  
**€ 18.020**  
pro Person

*Einzelbelegung*

  
**€ 25.668**  
pro Person

Balkonkabine, KAT: 4, ca. 27 qm, Deck 5



*Doppelbelegung*

  
**€ 19.090**  
pro Person

*Einzelbelegung*

  
**€ 27.166**  
pro Person

Balkonkabine, KAT: 6, ca. 27 qm, Deck 6 und 7



*Doppelbelegung*

  
**€ 19.720**  
pro Person

*Einzelbelegung*

  
**€ 28.048**  
pro Person

Balkonkabine, KAT: 7, ca. 27 qm, Deck 6



Doppelbelegung	Einzelbelegung
 <b>€20.370</b> pro Person	 <b>€28.958</b> pro Person

Balkonkabine, KAT: 8, ca. 27 qm, Deck 7



Doppelbelegung	Einzelbelegung
 <b>€22.270</b> pro Person	 <b>€31.618</b> pro Person

Junior Suite, KAT: 9, mit Balkon, ca. 42 qm, Deck 6 und 7



Doppelbelegung	Einzelbelegung
 <b>€25.470</b> pro Person	 <b>€52.040</b> pro Person

Grand Suite, KAT: 10, mit Veranda, ca. 71 qm, Deck 6 und 7



Doppelbelegung	Einzelbelegung
 <b>€35.440</b> pro Person	 <b>€71.980</b> pro Person



Sonderflug Deutschland\* – Kangerlussuaq

Sa.,  
29.07.2028

Kangerlussuaq/Grönland, Abfahrt 22.00 Uhr

So.,  
30.07.2028

Entspannung auf See

Uummannaq/Grönland

Mo.,  
31.07.2028

Uummannaq begrüßt Sie mit farnefrohen Häusern und einer verblüffenden Kreativität der Natur. Der herzförmige Berg oberhalb des Ortes leuchtet im Sonnenlicht in unzähligen Rottönen. In der kleinen Siedlung erinnert ein Museum an die Eisexpedition des deutschen Grönland-Forschers Alfred Wegener. Eine Wanderung mit Ihren Experten führt Sie zum „Sommerhaus des Weihnachtsmannes“, dem Schauplatz einer beliebten dänischen TV-Serie.

Di.,  
01.08.2028

Entspannung auf See/Fahrt durch die Baffin Bay

Kanadische Arktis (Baffin Island, Devon Island, Südküste Ellesmere Island, Pim Island, Kreuzen in der Nares Strait)

Mi.,  
02.08.2028 -  
Di.,  
08.08.2028

Das Ziel ist klar: Lüften Sie den Vorhang der kanadischen Arktis und entlocken Sie ihr ihre fesselnden Geheimnisse. Ihr hochmodernes Expeditionsschiff nimmt sich Zeit für die tiefen Fjorde, hohen Klippen, mächtigen Gletscher und die weite Tundra, die das felsige Landschaftsbild prägen. Bestimmt von einer weiten und stillen Fjordlandschaft wird Baffin Island. Die Insel bietet Ihnen neben ursprünglicher Natur auch spannende Einblicke in die Kultur und Historie der Inuit. In Pond Inlet lauschen Sie den typischen Gesängen, die zum kulturellen Erbe der Einheimischen gehören, und verfolgen ihre landestypischen Tänze. Vor dem Dorf tummeln sich zuweilen Grönlandwale. Zu Erkundungen mit den Zodiacs lädt auch Devon Island ein. Felsig, trocken und mit rötlichem Boden – hier simuliert die NASA die Erforschung des Planeten Mars. Vor spektakulären Gletschern und leuchtendem Eis werden mit Glück Moschusochsen, Eisbären und Schneehasen zu den Akteuren Ihrer Erlebnismomente. Stumme Zeugen der Abgeschiedenheit sind beispielsweise in Dundas Harbor die Reste einer Thule-Siedlung und eine verlassene Station der Royal Canadian Mounted Police. Ganz in der Tradition des Entdeckergeistes dringt Ihr Schiff in die mystischen Eiswelten kaum befahrener Gewässer vor. Hier regieren Natur und packende Erlebnisse. Einen Nordrekord stellte 1876 die Expedition von Hall und Hayes auf, als sie die eisige Küste von Ellesmere Island erreichte. Andächtige Stille liegt in der Luft. Nur hier und da ertönt das Knacken des Gletschereises oder der Ruf einer Dreizehenmöwe. Mit dem von rotem Fels geprägten Pim Island erreichen Sie ein beliebtes Revier von Eisbären, Walrossen und Polarfüchsen. Gelingt die Anlandung, lässt sich die Dramatik der Greely-Expedition nachspüren, die 1884 auf der kleinen Felseninsel dem eisigen Winter zum Opfer fiel. Die letzten Posten menschlicher Zivilisation hinter sich lassend, dringen Sie in kaum befahrene Gewässer vor. Beim Kreuzen in der Nares Strait befinden Sie sich in berühmter Gesellschaft – über die Meeresstraße erreichte 1909 vermutlich Robert Edwin Peary als Erster den Nordpol. Die Spannung steigt: Wie weit kann Ihr Schiff ins Hoheitsgebiet der Eisbrecher vordringen? Eine Frage, die diese wahre Pionierreise kennzeichnet, bei der Wetter- und Eisverhältnisse den Reiseverlauf bestimmen.

Grönlands Nordwestküste (Qaanaaq, Etah, Kreuzen vor Kap York)

Mi.,  
09.08.2028 -  
Fr.,  
11.08.2028

Atmen Sie die frische Luft. Lassen Sie Ihren Blick über die eisige Landschaft schweifen. Erleben Sie tiefe Momente der Stille. An der Nordwestküste Grönlands lassen Sie die Ihnen bekannte urbane Welt weit hinter sich, wenn Sie mit den Zodiacs entlegene Siedlungen ansteuern. Schon vor über vier Jahrtausenden ließen sich frühe Inuit-Kulturen in der Region von Qaanaaq nieder. Der heutige Ort entstand 1953, als die dänische Regierung die Bewohner der ursprünglichen Siedlung hierhin umsiedelte, um für eine US-Airbase Platz zu schaffen. Ihr Spaziergang wird untermalt vom Gebell der Schlittenhunde, die hier genauso zum Leben gehören wie die Kajaks. Kaum ein anderes Schiff steuert den Nordwesten Grönlands an. So wird es zum Privileg, Orte zu entdecken, die den meisten Menschen verborgen bleiben. Reizt Sie die Vorstellung, bis zum Nordpol zu gelangen? Noch bis ins 20. Jh. hätten Sie den geomagnetischen Pol in Etah erreicht, heute liegt er weiter westlich. Dennoch wirkt der verlassene Ort in weiter Landschaft magnetisch auf Ihren Pioniergeist – Knud Rasmussen und Robert Edwin Peary hatten hier ihre Basiccamps. Atemberaubende Ausblicke auf bizarre Eisformationen bestimmen das Kreuzen vor Kap York. Auf dessen Felsrücken erinnert ein Denkmal an den amerikanischen Entdecker Robert Edwin Peary, der Ende des 19. Jh. von hier aus zu seinen Nordpol-Expeditionen aufbrach. Es gibt wohl kaum ein schöneres Panorama von Deck aus: Große Eisberge aus den mächtigen Abflussgletschern Westgrönlands sammeln sich nach ihrer 900 km langen Reise hier im „Eisbergfriedhof“. Halten Sie auch Ausschau nach Krabbentauchern, Gryllteisten und Eismöwen, die an den Klippen nisten.

Sa.,  
12.08.2028

Entspannung auf See

Grönlands Westküste (Disko Bucht/Ilulissat-Eisfjord, Sisimiut)

So.,  
13.08.2028 -  
Mo.,  
14.08.2028

Im magischen Licht der Arktis beleuchten Sie die Wunder der Westküste Grönlands nördlich des Polarkreises. Still und weit ist die Landschaft, in der sich immer wieder Zeugnisse einer 4.500 Jahre alten Kultur finden, die von der Welt fast vergessen scheint. Die Disko Bucht sorgt für noch größere Erlebnismomente: Eisskulpturen in unterschiedlichsten Formen driften langsam durch das weite Areal. Genießen Sie dieses Naturschauspiel von Ihrem Logenplatz an Deck aus – oder seien Sie bei einer Zodiacfahrt mittendrin. Vom Sonnenlicht angestrahlt, leuchtet das Eis in einem faszinierenden Farbenspiel von Weiß bis Azurblau. Lassen es die Bedingungen vor Ort zu, geht es auch zum weltberühmten Ilulissat-Eisfjord. Hier erleben Sie, wie einer der aktivsten Gletscher der Welt majestätische Eisberge in die Weite des Fjords entlässt – ein unglaubliches UNESCO-Welterbe. Über 4.000 Jahre zurück und damit tief in die Saqqaq-Kultur weisen die ältesten Siedlungsspuren von Sisimiut, wo die sehenswerte Altstadt wie ein Museumsdorf wirkt. Wandern Sie mit Ihren Experten über Felsen und durch die Tundra – zu Relikten aus der Walfangära. Eine Wanderung zur Teleinsel führt Sie ebenfalls Jahrtausende in der Zeit zurück zu alten Ruinen und Gräbern, gekrönt von großartigen Aussichten auf Sisimiut und die Küste.

Kangerlussuaq/Grönland, Ankunft 06.00 Uhr

Di.,  
15.08.2028

Sonderflug Kangerlussuaq – Deutschland\*

#### **Im Preis inbegriffen**

- Alle Anlandungen/Fahrten in bordeigenen Zodiacs (Einsatz der Zodiacs ist abhängig vom Zielgebiet und von behördlichen Genehmigungen)
- Erfahrene Experten verschiedener Fachgebiete begleiten jede Reise, halten Präsentationen/multimediale Vorträge, beantworten fundiert Fragen zum Fahrtgebiet und begleiten die Zodiacfahrten/Anlandungen und Wanderungen ab/bis Schiff
- Nutzung der interaktiven Ocean Academy mit individuellen Wissensformaten
- Umfangreiche Informationen zur Reise vorab, zum Beispiel zur Arktis und zur Antarktis, zur Südsee und zum Amazonas sowie Expeditionslandkarten
- In jeder Kabine: Champagner zur Begrüßung, mit alkoholfreien Getränken täglich neu gefüllte Minibar (Junior und Grand Suiten mit zusätzlicher Auswahl), Kaffeemaschine (auf Wunsch Tee), 24-Stunden-Kabinenservice
- Leihweise an Bord: ein Fernglas und zwei Sets Nordic-Walking-Stöcke direkt in der Kabine, außerdem warme Parkas, Gummistiefel, Schnorchelausrüstungen
- Umfangreiches Infotainment mit Live-Übertragung sowie Aufzeichnungen der Expertenvorträge, Vorkamera, Seekarte, Filmen u.v.m., persönliches E-Mail-Postfach, Internetzugang via WLAN (kostenfrei für eine Stunde pro Gast und Tag, satellitenabhängig vor allem in polaren Gebieten)
- Hafen-/Destinationsinformationen (nach Verfügbarkeit) in der Kabine
- Internationale Gourmetküche als Vollpension an Bord mit Frühstück (inkl. Früh- und Spätaufsteherfrühstück), Bouillon, Nachmittagskaffee/Teezeit, Mittag- und Abendessen (abends drei Restaurants mit flexiblen Tischzeiten zur Wahl)
- Ausgewählte Softdrinks
- Hafen- und Flughafenengebühren
- Umfangreiches Sportangebot: Fitnessbereich mit Meerblick, Kursprogramm, je nach Reiseziel verschiedene zusätzliche Sportaktivitäten an Land (Personal Training gegen Aufpreis)
- OCEAN SPA mit finnischer Meerblick-Sauna, Dampfsauna sowie Ruhebereich innen/außen (Spa-Anwendungen und Friseur gegen Aufpreis)

#### **Nicht im Preis inbegriffen**

- Fluga- und Abreise, wenn Sonderflüge ab/bis Deutschland nicht inkludiert sind
- weitere Reiseversicherungen
- Visa- oder Passgebühren (falls erforderlich)
- persönliche Ausgaben (Einkäufe, optionale Ausflüge)
- sonstige im Programm nicht genannte Leistungen

## Ihr Schiff

Ihr Schiff ist die "HANSEATIC inspiration". Ausführlich stellen wir Ihnen dieses Schiff auf unseren Schiffseiten vor. [Ausführliche Informationen zu diesem Schiff.](#)

Passagiere

199

Bordsprachen



Eisklasse

PC-6

Special

international

